

ATTERRISSAGE A VUE

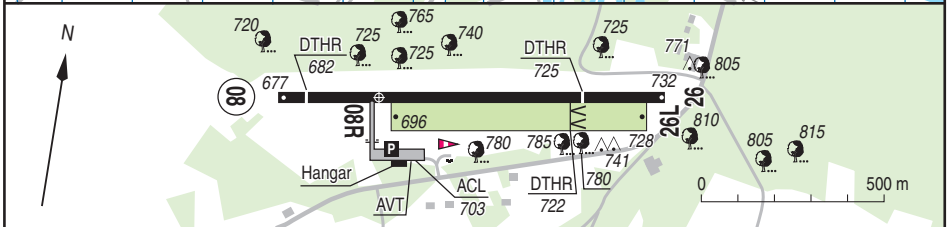
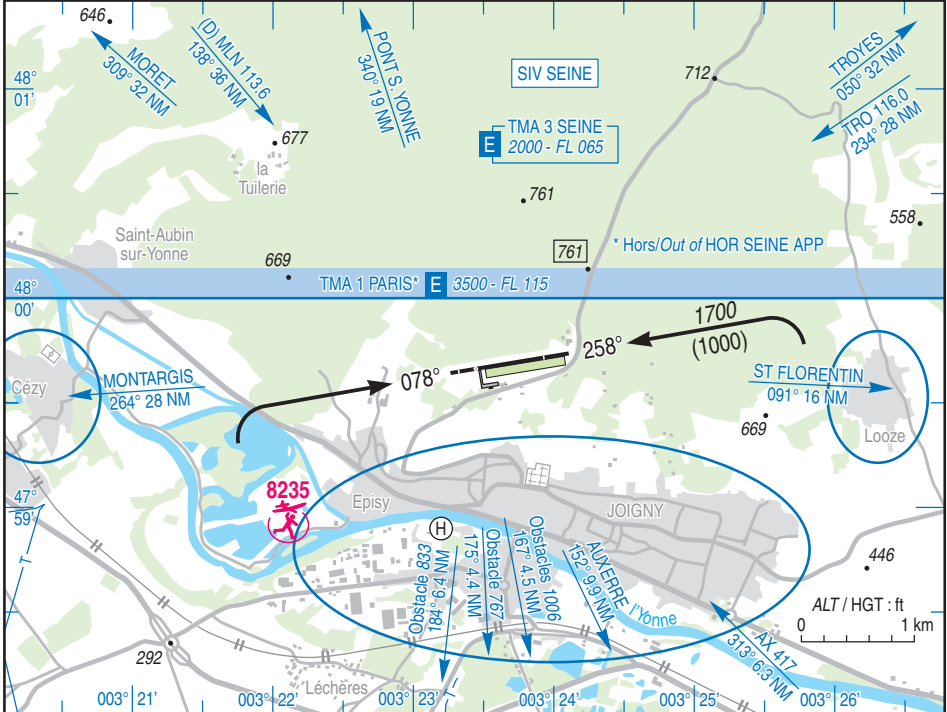
Visual landing

Ouvert à la CAP
Public air traffic
25 DEC 2025

JOIGNY
AD 2 LFGK ATT 01

	ALT AD : 732 (27 hPa) LAT : 47 59 40 N LONG : 003 23 27 E	LFGK VAR : 2° E (2025)
---	--	----------------------------------

APP : NIL
TWR : NIL
A/A : 123.500



RWY	QFU	Dimensions Dimension	Nature Surface	Résistance Strength	TODA	ASDA	LDA
08	078	1052 x 30	Revêtue Paved	5,7 t (MAX 0,9 MPa)	829 (1)	1052	980
26	258				1052	1052	829
08R	078	700 x 80	Non revêtue Unpaved	-	485 (2)	700	700
26L	258				700	700	485

(1) (2) Voir /see TXT 01

Aides lumineuses : NIL

Lighting aids : NIL



AMDT 01/26 CHG : VAR, QFU, distances déclarées, orientations RDL, suppression RDL PTV et BRY, obstacles, arbres, AVT, ALT DTHR 26L / declared distances, RDL orientations, RDL PTV and BRY deleted, trees.

JOIGNY

Consignes particulières / *Special instructions*

Conditions d'utilisation de l'AD

Utilisation simultanée des pistes interdite.

Piste non revêtue inutilisable après fortes pluies.

Piste non revêtue réservée aux ACFT basés et à ceux autorisés par l'exploitant.

Distances déclarées utilisables :

Présence d'un arbre qui perce de 9 m la trouée d'atterrissage 26 et la trouée de décollage 08 de la piste revêtue.

← Cet obstacle, d'altitude au sommet 805 ft est représenté sur la carte d'aérodrome.

(1) La fin de la distance utilisable au décollage en piste 08L se situe au niveau du seuil décalé du QFU opposé.

(2) La fin de la distance utilisable au décollage en piste 08R se situe au niveau du seuil décalé du QFU opposé et est matérialisée par des aides visuelles hors-sol disposées en bord de piste dans l'alignement des marques de seuil décalé.

Procédures et consignes particulières

← QFU 078° préférentiel à l'atterrissage cause pente montante et meilleur dégagement.

L'extrémité ouest de la piste revêtue est identifiée par une marque transversale jaune.

Forte déclivité après extrémité W piste revêtue.

Dénivellation de 1 m à l'W du TWY entre la RWY et le PRKG.

Les composantes Sud et Nord de vents traversiers sont fixées à 15 kt à l'atterrissage et au décollage sur les pistes revêtues 08 et 26 (cause présence d'arbres dans les surfaces latérales Nord).

Les marques de poste de stationnement sur le PRKG sont prévues pour l'accueil d'aéronefs d'envergure 12 m max.

← Activités diverses

← Activité d'aéromodélisme (N° 8235) : voir AIP ENR 5.5

←
←

AD operating conditions

Simultaneous use of RWY prohibited.

Unpaved RWY not available after heavy rain.

Unpaved RWY reserved for home-based ACFT and ACFT authorized by AD operator.

Usable declared distances :

Tree penetrating the paved RWY LDG funnel 26 and the TKOF funnel 08 by 9 m.

This 805 ft AMSL obstacle is shown on the aerodrome chart.

(1) The end of the TODA RWY 08L is located at the opposite QFU DTHR.

(2) The end of the TODA RWY 08R is located at the opposite QFU DTHR and is indicated by aboveground visual aids on the edge of the RWY in alignment with the DTHR marks.

Procedures and special instructions

Preferred QFU 078° for landing due to climbing slope and better clearing.

The west end of the RWY is identified by a yellow transverse mark.

High declivity after W end of paved RWY.

1 m unevenness in the W of the TWY between RWY and PRKG.

Crosswind South and North components are limited to 15 kt at landing and take-off on paved runways 08 and 26 (due to the presence of trees in the North side surfaces).

The stand markings on the PRKG are designed to accommodate aircraft with a maximum wingspan of 12 m.

Various activities

AEM activity (NR 8235) : see AIP ENR 5.5

JOIGNY

Informations diverses / Miscellaneous

Horaires sauf indication contraire / *Timetables unless otherwise specified*
UTC HIV ; HOR ETE : -1HR / *UTC WIN ; SUM SKED : -1HR*

- 1 - **Situation / Location** : 1 km N Joigny (89 - Yonne).
- 2 - **ATS** : NIL.
- 3 - **VFR de nuit / Night VFR** : Non agréé / *Not approved*.
- 4 - **Exploitant d'aérodrome / AD operator** : ACB.
- 5 - **CAA** : DSAC Nord-Est (voir / *see GEN*).
- ← 6 - **BRIA** : BORDEAUX (voir / *see GEN*).
- ← 7 - **Préparation du vol / Flight preparation** : Acheminement / *Addressing FPL* : voir / *see GEN*.
- ← 8 - **MET** : voir / *see GEN* ; Station : NIL.
- 9 - **Douanes, Police / Customs, Police** : NIL.
- | 10 - **AVT** : Carburants / *Fuel* : 100 LL - HX. Paiement comptant / *Cash payment*. PPR 48 HR.
- 11 - **RFFS** : Niveau 1 / *Level 1*.
- 12 - **Péril animalier / Wildlife strike hazard** : Occasionnel / *Random*.
- 13 - **Hangars pour avions de passage / Transient aircraft hangars** : NIL.
- 14 - **Réparations / Repairs** : NIL.
- 15 - **ACB** : Les ailes Joviniennes - Aérodrome
Route de Dixmont 89300 Joigny.
TEL : 03 86 62 11 82 - E-mail : lesailesjoviniennes@free.fr