

ATTERRISSAGE A VUE

Visual landing

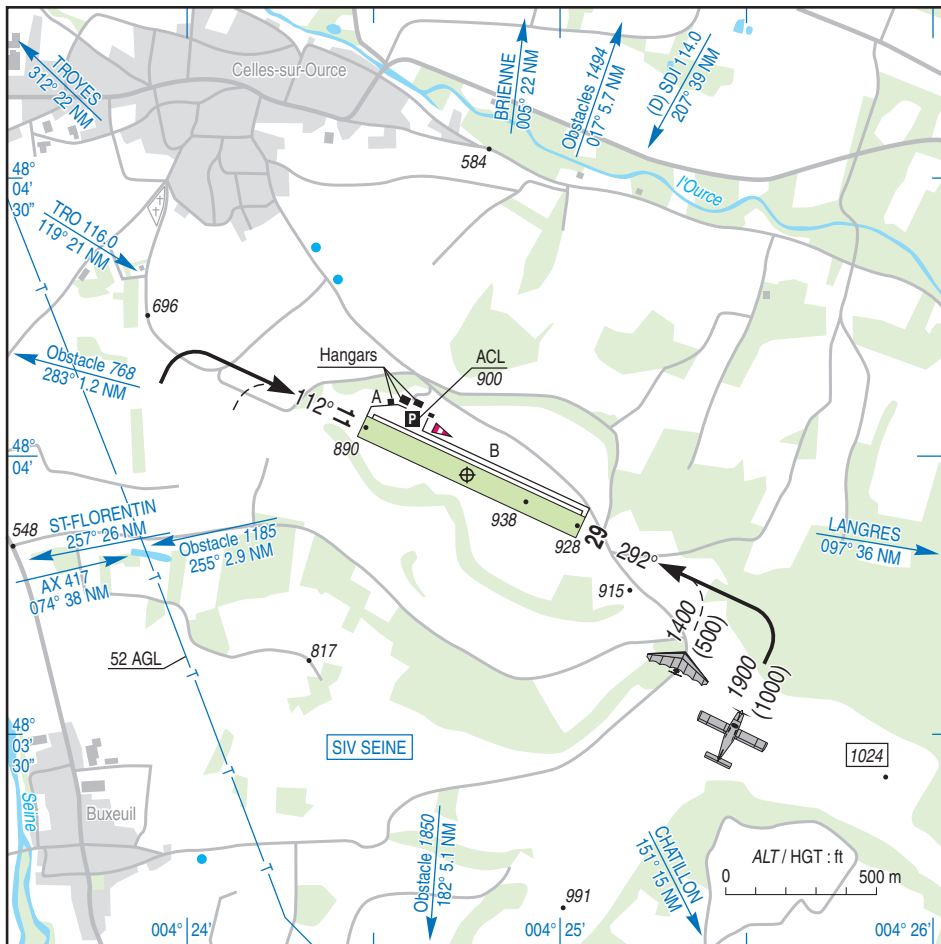
Usage restreint
Restricted use
25 DEC 2025

BAR SUR SEINE

AD 2 LFFR ATT 01

	ALT AD : 938 (34 hPa) LAT : 48 03 58 N LONG : 004 24 45 E	LFFR VAR : 2° E (2025)
---	--	----------------------------------

APP : NIL
TWR : NIL
A/A : 123.500



RWY	QFU	Dimensions Dimension	Nature Surface	Résistance Strength	TODA	ASDA	LDA
11	112	800 x 80	Non revêtue	-	800	800	800
29	292		Unpaved		800	800	800

Aides lumineuses : NIL

Lighting aids : NIL

BAR SUR SEINE

Consignes particulières / *Special instructions*

Conditions d'utilisation de l'AD

AD réservé aux avions basés et à ceux basés sur les AD voisins (1).

Procédures et consignes particulières

Roulage interdit hors RWY et TWY.

AD operating conditions

AD reserved for home-based ACFT and for ACFT based on neighbouring AD (1).

Procedures and special instructions

Taxiing prohibited except on RWY and TWY.

Various activities

Aerobatics over AD (NR 6101) : see AIP ENR 5.5

Activités diverses

Activité voltige sur AD (N° 6101) : voir AIP ENR 5.5

(1) **AD voisins / *Neighbouring AD*** : BRIENNE - CHALONS ECURY - CHATILLON
CHAUMONT - EPERNAY - JOINVILLE - JUVANCOURT - LANGRES -
SAINT DIZIER - SAINT FLORENTIN - SEZANNE - TROYES.

Informations diverses / *Miscellaneous*

Horaires sauf indication contraire / *Timetables unless otherwise specified*
UTC HIV ; HOR ETE : -1HR / *UTC WIN ; SUM SKED* : -1HR

- 1- **Situation / *Location*** : 6 km SSE Bar Sur Seine (10 - Aube).
- 2- **ATS** : NIL.
- 3- **VFR de nuit / *Night VFR*** : Non agréé / *Not approved*.
- 4- **Exploitant d'aérodrome / *AD operator*** : ACB Les Ailes Barsequanaises (voir / *see* §15).
- 5- **CAA** : DSAC-NE (voir / *see* GEN).
- 6- **BRIA** : BORDEAUX (voir / *see* GEN).
- 7- **Préparation du vol / *Flight preparation*** : Acheminement / *Addressing FPL* : voir / *see* GEN.
- 8- **MET** : voir / *see* GEN ; Station : NIL.
- 9- **Douanes, Police / *Customs, Police*** : NIL.
- 10- **AVT** : NIL.
- 11- **RFFS** : Niveau 1 / *Level 1*.
- 12- **Péril animalier / *Wildlife strike hazard*** : NIL.
- 13- **Hangars pour aéronefs de passage / *Transient aircraft hangars*** : O/R.
- 14- **Réparations / *Repairs*** : NIL.
- 15- **ACB** : - Les Ailes Barsequanaises
Mairie, 5 place de l'Église
10110 CELLES-SUR-SOURCE
TEL : 06 82 97 98 68.
- De la Côte des Bars TEL : 06 08 47 65 60.
- Club des 3 Vallées TEL : 06 19 53 45 41.
- RSA Champagne Sud TEL : 06 07 09 17 27.