

ATTERRISSAGE A VUE

Visual landing

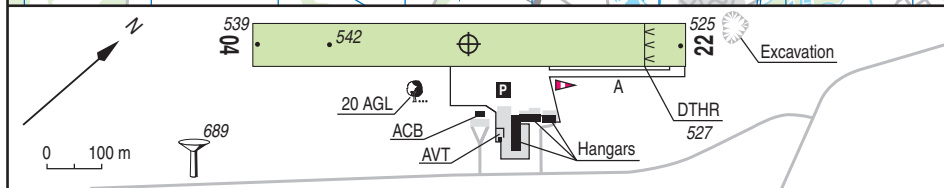
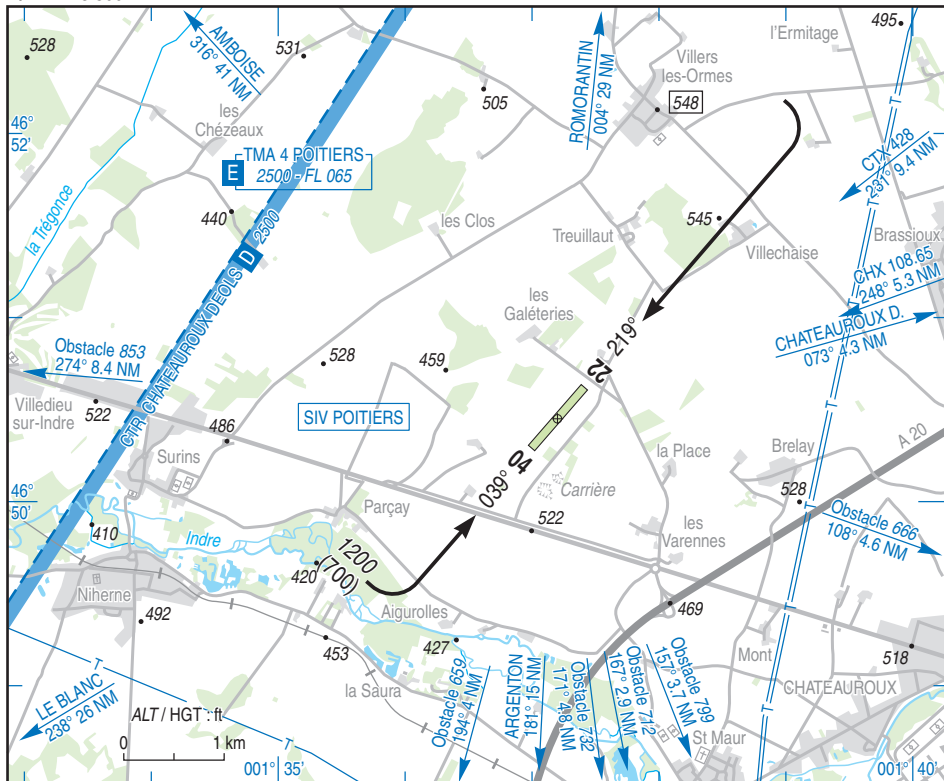
Ouvert à la CAP
Public air traffic
25 DEC 2025

CHATEAUROUX VILLERS

AD 2 LFEJ ATT 01

	ALT AD : 542 (20 hPa) LAT : 46 50 27 N LONG : 001 37 12 E	LFEJ VAR : 2° E (2025)
---	--	----------------------------------

APP : NIL
 TWR : CHATEAUROUX Tour/Tower 125.875 (CTR CHATEAUROUX active)
 A/A : 123.500



RWY	QFU	Dimensions Dimension	Nature Surface	Résistance Strength	TODA	ASDA	LDA
04	039	790 x 80	Non revêtue Unpaved	-	790	790	790
22	219				790	790	715

Aides lumineuses : NIL	Lighting aids : NIL
CARTE APPROCHE A VUE : Voir CHATEAUROUX DEOLS	VISUAL APPROACH CHART : See CHATEAUROUX DEOLS

CHATEAUROUX VILLERS

Consignes particulières / *Special instructions*

Conditions d'utilisation de l'AD

Manche à vent : possibilités d'indications erronées par vent de SE.

Dangers à la navigation aérienne

L'attention des pilotes est attirée sur l'existence de procédures IFR et d'entraînement gros porteurs sur l'aérodrome voisin de CHATEAUROUX-DEOLS.

Absence de visibilité entre les deux seuils de piste, une extrême prudence est recommandée.

Procédures et consignes particulières

Roulage interdit hors piste et TWY.

Consignes applicables lorsque la CTR de CHATEAUROUX est active :

- Tours de piste : pour des tours de piste à Villers, afficher 7057 au transpondeur et contacter CHATEAUROUX TWR dès que possible. Informer systématiquement CHATEAUROUX TWR à la fin de la séance.

- Arrivées : avant de pénétrer dans la CTR, obtenir impérativement une clairance auprès de CHATEAUROUX TWR. Pour l'intégration dans le circuit d'aérodrome de Villers, effectuer une verticale de Villers à 1500 pieds QNH sans déborder à l'est de l'axe de piste de Villers.

- Départs : contacter CHATEAUROUX TWR dès que possible pour obtenir une clairance. Tant que le contact radio n'a pas été établi, rester à l'ouest de l'axe de piste de Villers à 1500 pieds QNH maximum en attente de l'obtention de la clairance ; sortie possible par l'ouest à 1500 pieds QNH maximum

Autres secteurs : clairance obligatoire auprès de CHATEAUROUX TWR.

AD operating conditions

WDI: possible wrong indications when SE wind.

Air navigation hazards

Pilots' attention is drawn towards the implementation of IFR and training procedures for wide bodied aircraft in the vicinity of CHATEAUROUX-DEOLS.

Lack of visibility between the two THR, extreme caution is required.

Procedures and special instructions

Taxiing prohibited except on RWY and TWY.

Instructions when the CTR CHATEAUROUX is activated:

- Aerodrome-circuits : regarding Villers circuits, squawk 7057 and contact CHATEAUROUX TWR as soon as possible. Inform systematically CHATEAUROUX TWR at the end of session.

- Arrivals : before entering CTR, get imperatively a clearance from CHATEAUROUX TWR. To join Villiers aerodrome circuit, proceed to a Villers overhead at 1500 ft without overshooting east from Villers runway centerline.

- Departures : contact CHATEAUROUX TWR as soon as possible to get a clearance. As long as a radio contact has not been established, keep west from Villers runway centerline at 1500 ft QNR maximum waiting for clearance getting ; possible exit to the west at 1500 ft QNR maximum.

Others sectors: compulsory clearance of CHATEAUROUX TWR.

CHATEAUROUX VILLERS

Informations diverses / Miscellaneous

Horaires sauf indication contraire / *Timetables unless otherwise specified*
UTC HIV ; HOR ETE : -1HR / UTC WIN ; SUM SKED : -1HR

- 1 - **Situation / Location** : 6 km NW Chateauroux (36 - Indre).
- 2 - **ATS** : NIL.
- 3 - **VFR de nuit / Night VFR** : Non agréé / *Not approved*.
- 4 - **Exploitant d'aérodrome / AD operator** : Châteauroux Métropole
Hôtel de Ville
CS 80 509
36012 CHATEAUROUX Cedex
TEL : 02 54 08 33 00 / 02 54 60 52 59
FAX : 02 54 08 34 61.
- 5 - **CAA** : DSAC Ouest (voir / *see GEN*).
- ← 6 - **BRIA** : BORDEAUX (voir / *see GEN*).
- ← 7 - **Préparation du vol / Flight preparation** : Acheminement / *Addressing FPL* : voir / *see GEN*.
- ← 8 - **MET** : voir / *see GEN* ; Station: NIL
- 9 - **Douanes, Police / Customs, Police** : NIL.
- 10 - **AVT** : AVGAS 100 LL : Automate, paiement CB exclusivement / *Automatic dispenser, credit card only* (SR-30, SS+30).
- 11 - **RFFS** : Niveau 1 / *Level 1*.
Extincteur 50 kg poudre / *Powder fire extinguisher 50 kg*.
- 12 - **Péril animalier / Wildlife strike hazard** : NIL.
- 13 - **Hangars pour aéronefs de passage / Transient aircraft hangars** : Possible.
- 14 - **Réparations / Repairs** : NIL.
- 15 - **ACB** : de Châteauroux TEL : 07 81 39 11 43.
- 16 - **Hotels, restaurants** : En ville / *In town*.