

ATTERRISSAGE A VUE

Visual landing

Ouvert à la CAP
Public air traffic

SAINTE FOY LA GRANDE

AD 2 LDFD ATT 01

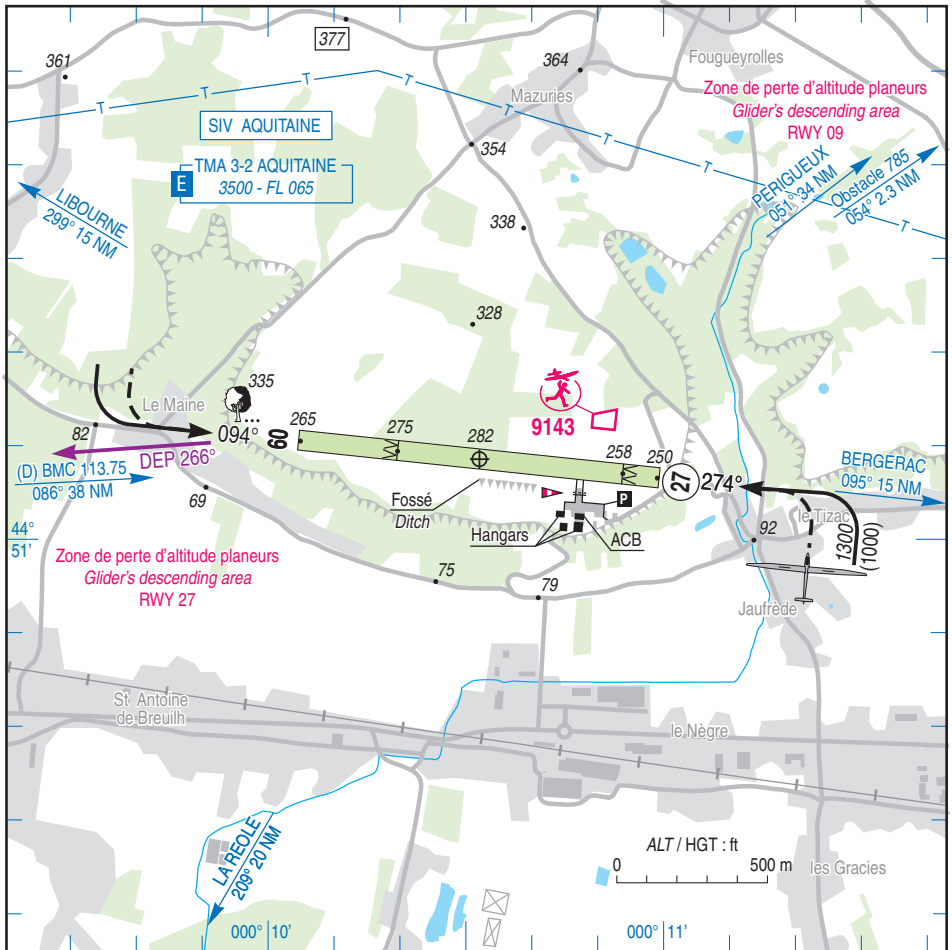
19 FEB 2026

				ALT AD : 282 (11 hPa) LAT : 44 51 09 N LONG : 000 10 32 E	LDFD VAR : 1°E (2025)
---	---	---	---	--	---------------------------------

APP : NIL

TWR : NIL

A/A : 120.160 (FR seulement / only)



RWY	QFU	Dimensions Dimension	Nature Surface	Résistance Strength	TODA	ASDA	LDA
09	094	1200 x 60	Non revêtue Unpaved	-	1200	1200	870
27	274				1200	1200	1080

Aides lumineuses : NIL

Lighting aids : NIL

SAINTE FOY LA GRANDE

Consignes particulières / *Special instructions*

Conditions d'utilisation de l'AD

AD réservé aux ACFT munis de radio.

Utilisation simultanée de la piste par les avions et les planeurs interdite.

Piste inutilisable après de fortes pluies.
Accotements non stabilisés.

Activité planeurs réservée aux aéronefs basés.

Dangers à la navigation aérienne

En raison du profil bombé de la piste, le seuil 09 n'est pas visible à partir du point d'attente. Prudence recommandée avant de pénétrer sur la piste.

Présence éventuelle de gibiers sur la piste.

Par vent du Nord, possibilités de fortes turbulences aux deux QFU.

Procédures et consignes particulières

Roulage interdit hors RWY et TWY.

QFU 274° préférentiel cause proximité espace aérien contrôlé.

Activités diverses

← AEM N°9143 : voir AIP ENR 5.5

AD operating conditions

AD reserved for radio-equipped ACFT.

Simultaneous use of the runway by airplanes and gliders is prohibited.

RWY unusable after heavy rain.
Non-stabilized shoulders.

Gliding activity reserved for home-based ACFT.

Air Navigation hazards

Due to the curved profile of the RWY, THR 09 can not be seen from holding point. Caution recommended before entering the RWY.

Possible presence of game animals on the RWY.

With North wind, risk of strong turbulences for both QFU.

Procedures and special instructions

Taxiing prohibited except on RWY and TWY.

Preferred QFU : 274° due to proximity with controlled airspace.

Various activities

AEM NR 9143 : see AIP ENR 5.5

Informations diverses / *Miscellaneous*

Horaires sauf indication contraire / *Timetables unless otherwise specified*
UTC HIV ; HOR ETE : -1HR / UTC WIN ; SKED SUM : -1HR

- 1 - **Situation / Location** : 3 km W Sainte Foy la Grande - (24 Dordogne).
- 2 - **ATS** : NIL.
- 3 - **VFR de nuit / Night VFR** : Non agréé / *Not approved*.
- 4 - **Exploitant d'aérodrome / AD operator** : Collège Associatif des Usagers de l'Aérodrome Foyen (CAUDAF).
- 5 - **CAA** : DSAC Sud-Ouest (voir / *see GEN*).
- 6 - **BRIA** : BORDEAUX (voir / *see GEN*).
- 7 - **Préparation du vol / Flight preparation** : Acheminement / *Addressing FPL* : voir / *see GEN*.
- 8 - **MET** : voir / *see GEN* ; Station : NIL.
- 9 - **Douanes, Police / Customs, Police** : NIL.
- 10 - **AVT** : Carburant / *Fuel* : 100 LL - Lubrifiant / *Lubricant* : 80. (CIV-MIL)
O/R : ACB Cercle Aéronautique Foyen
Paiement comptant / *Cash payment* .
- 11 - **RFFS** : Niveau 1 / *Level 1*.
- 12 - **Péril animalier / Wildlife strike hazard** : NIL.
- 13 - **Hangars pour aéronefs de passage / Transient aircraft hangars** : NIL.
- 14 - **Réparations / Repairs** : NIL.
- 15 - **ACB** : Cercle Aéronautique Foyen TEL : 09 54 16 36 60.
ULM Club Loisirs Aquitaine TEL : 06 84 55 26 98.
Cercle Vélivole Foyen TEL 05 53 61 71 79.
AEM : 05 57 46 58 17.
CAUDAF : saintefoy.aerodrome@gmail.com
- 16 - **Transports** : NIL.
- 17 - **Hôtels, restaurants** : NIL.