

ATTERRISSAGE A VUE

Visual landing

Ouvert à la CAP
Public air traffic

CASTRES MAZAMET

AD 2 LFCK ATT 01

28 NOV 24

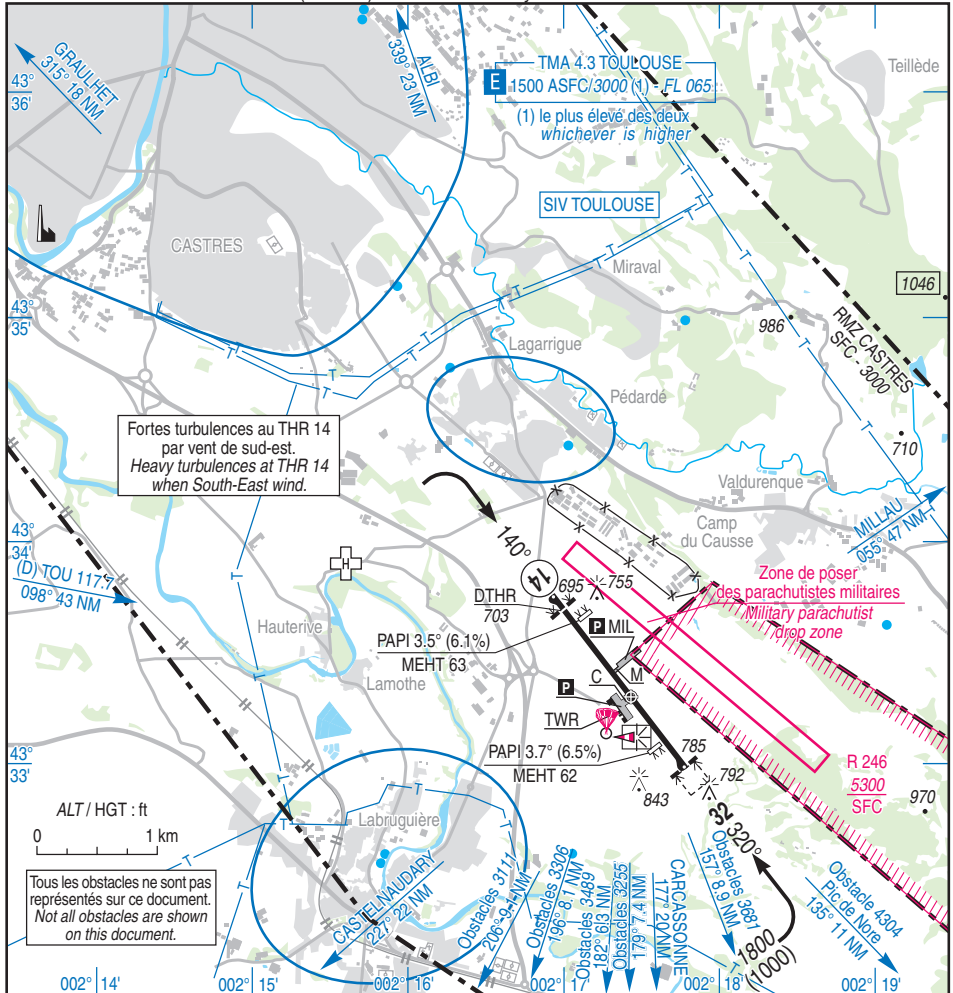
	ALT AD : 785 (29 hPa)	LFCK	
	LAT : 43 33 18 N		VAR : 1°E (2020)
	LONG : 002 17 26 E		

APP : TOULOUSE Approche/Approach 123.850 (1)

(1) Au-dessus de/Above 1500 ASFC/3000 AMSL (le plus élevé des deux / whichever is higher)

TWR : NIL

AFIS : 118.505 - Absence AFIS : A/A (118.505) FR seulement / only



RWY	QFU	Dimensions Dimension	Nature Surface	Résistance Strength	TODA	ASDA	LDA
14	140	1820 x 30	Revêtue Paved	25 F/B/W/T	2020	1820	1670
32	320				1820	1820	1820

Aides lumineuses : Balisage HI RWY 14/32

Lighting aids : Lighting RWY 14/32 LIH

RWY 32 : Franchissement des obstacles non assuré par le PAPI au-delà de la ville de Mazamet.

RWY 32 : Obstacles clearing not ensured by the PAPI beyond Mazamet town.

CASTRES MAZAMET

Consignes particulières/ *Special instructions*

Conditions d'utilisation de l'AD

AD réservé aux ACFT munis de radio.

AD interdit aux ULM et motoplaneurs sauf : ULM 3 axes et motoplaneurs munis de radio et transpondeur basés ou autorisés par l'exploitant.

Activité IFR possible.

RESA (aire de sécurité d'extrémité de piste) 90 m x 60 m avant THR 14 et 120 m x 60 m avant THR 32.

Dangers à la navigation aérienne

LF-R246, siège de tirs sol/sol.

Présence d'une usine de type SEVESO dans le 307° 3.5 NM du terrain.

Présence d'une base ULM dans le 259° 3.4 NM de l'ARP.

AEM (N° 9370) dans le 099° 1.7 NM de l'ARP : Voir AIP ENR 5.5

Procédures et consignes particulières

Le stationnement des aéronefs hors HOR AFIS est soumis à l'approbation de l'exploitant, PPR 48 HR obligatoire.

Cause revêtement piste, les ACFT d'un poids > 13 t doivent faire demi-tour uniquement sur la raquette.

QFU 140° préférentiel cause relief.

Pendant HOR AFIS usage obligatoire des points d'attente intermédiaire S ou N avant le roulage vers la piste sauf autre indication de l'AFIS.

Cible para civile utilisable sur PPR auprès de l'exploitant AD.

Pendant l'activité parachutage civile, les tours de piste basse hauteur " avion " sont interdits.

La vigilance accrue est recommandée lors du roulage sur le parking commercial ainsi qu'une vitesse réduite de nuit ou en cas de mauvaise visibilité.

Absence de dispositif lumineux d'approche.

Présence de feux d'identification de seuil de piste 14 et 32.

Approche piste 32 : absence de feux de zone de toucher des roues.

Décollage interdit de l'intersection M.

Utilisation aire de trafic M de nuit soumise à accord exploitant.

En cas d'évènement sur l'AD hors HOR ATS contacter le 05 63 70 82 54.

Activités diverses

Parachutages militaires (N° 382) : Voir AIP ENR 5.5

AD operating conditions

AD reserved for radio-equipped ACFT.

AD prohibited for ULM and motorgliders except : ULM 3-axis and motorgliders equipped with radio and transponder home-based or authorized by the AD operator.

Possible IFR operations.

RESA 90 m x 60 m before THR 14 and 120 m x 60 m before THR 32.

Air navigation hazards

LF-R246 : ground firing.

Presence of a SEVESO type factory located 307° 3.5 NM from AD.

Presence of ULM base located 259° 3.4 NM from ARP.

AEM (NR 9370) located 099° 1.7 NM from ARP : See AIP ENR 5.5

Procedures and special instructions

The parking of aircraft outside AFIS SKED is subject to the approval of the AD operator, PPR 48 HR mandatory.

Due to RWY pavement, the ACFT with weight > 13 t must turn back only on turn-around area.

Preferred QFU 140° due to high terrain.

During AFIS SKED, mandatory use of intermediate holding points S or N before taxiing to RWY, unless otherwise specified by the AFIS.

CIV dropping zone usable on PPR from AD operator.

During CIV parachuting activity, low height ACFT circuits are prohibited.

Special vigilance when taxiing on commercial PRKG, reduce your speed by night or low visibility.

No approach lights.

Identification lights in THR RWY 14 and 32.

Approach runway 32: absence of touchdown zone lights.

TKOF prohibited from intersection M.

Use of traffic area M at night subject to agreement from AD operator.

In case of safety event on AD outside ATS SKED contact 05 63 70 82 54.

Various activities

Military parachuting (NR 382): See AIP ENR 5.5

CASTRES MAZAMET

Informations diverses / Miscellaneous

Horaires sauf indication contraire / *Timetables unless otherwise specified*
UTC HIV ; HOR ETE : -1HR / *UTC WIN ; SUM SKED : -1HR*

- 1 - **Situation / Location** : 7 km SSE Castres (81 - Tarn).
- 2 - **ATS** : AFIS :
 - LUN-VEN / *MON-FRI* : 0500-2045
 - SAM-DIM / *SAT-SUN* : Non assuré / *Not provided*En dehors de ces horaires, ouverture pour les vols commerciaux programmés et EVASAN uniquement sur PPR 05 HR, TEL : 05 63 70 82 54.
Outside these SKED, only for scheduled commercial flights and MEDEVAC upon PPR 05 HR , TEL: 05 63 70 82 54.
TEL : 05 63 70 82 55
Téléphone de secours en cas de panne / *Spare telephone in case of failure* : 06 25 87 09 79.
E-mail : tour@aeroport81.fr
- 3 - **VFR de nuit / Night VFR** : Agréé, pendant HOR ATS uniquement. / *Approved, during ATS SKED only.*
- 4 - **Exploitant d'aérodrome / AD operator** : CCI du Tarn
Aérodrome de CASTRES-MAZAMET, 595 rue Jacques Monod
81290 Labruguière.
Représentant exploitant sur AD / *Operator agent on AD.*
TEL : 05 63 70 34 77
- 5 - **CAA** : DSAC Sud (voir / *see GEN*).
- 6 - **BRIA** : BORDEAUX (voir / *see GEN*).
- 7 - **Préparation du vol / Flight preparation** : Acheminement / *Addressing FPL* : voir / *see GEN*.
- 8 - **MET** : voir / *see GEN* ; Station : NIL.
- 9 - **Douanes, Police / Customs, Police** : NIL.
- 10 - **AVT** : Carburants / *Fuel* : 100 LL, JET A1 - Lubrifiants / *Lubricants* : NIL.
HOR RFFS uniquement / *RFFS SKED only*.
Paiement : CB, Carte BP / *Payment : credit Card, BP card.*
- 11 - **RFFS** : HOR ATS / *ATS SKED*.
- 12 - **Péril animalier / Wildlife strike hazard** : HOR RFFS / *RFFS SKED*.
- 13 - **Hangars pour aéronefs de passage / Transient aircraft hangars** : Possible.
- 14 - **Réparations / Repairs** : NIL.
- 15 - **ACB** : de Castres-Mazamet TEL : 06 67 77 22 51
- 18 - **GRF** : Service d'évaluation et de report de l'état de surface de piste / *Global Reporting Format* :
HOR / *SKED RFFS* .