

# ATTERRISSAGE A VUE

## Visual landing

Ouvert à la CAP  
Public air traffic

# GUERET SAINT LAURENT

## AD 2 LFCE ATT 01

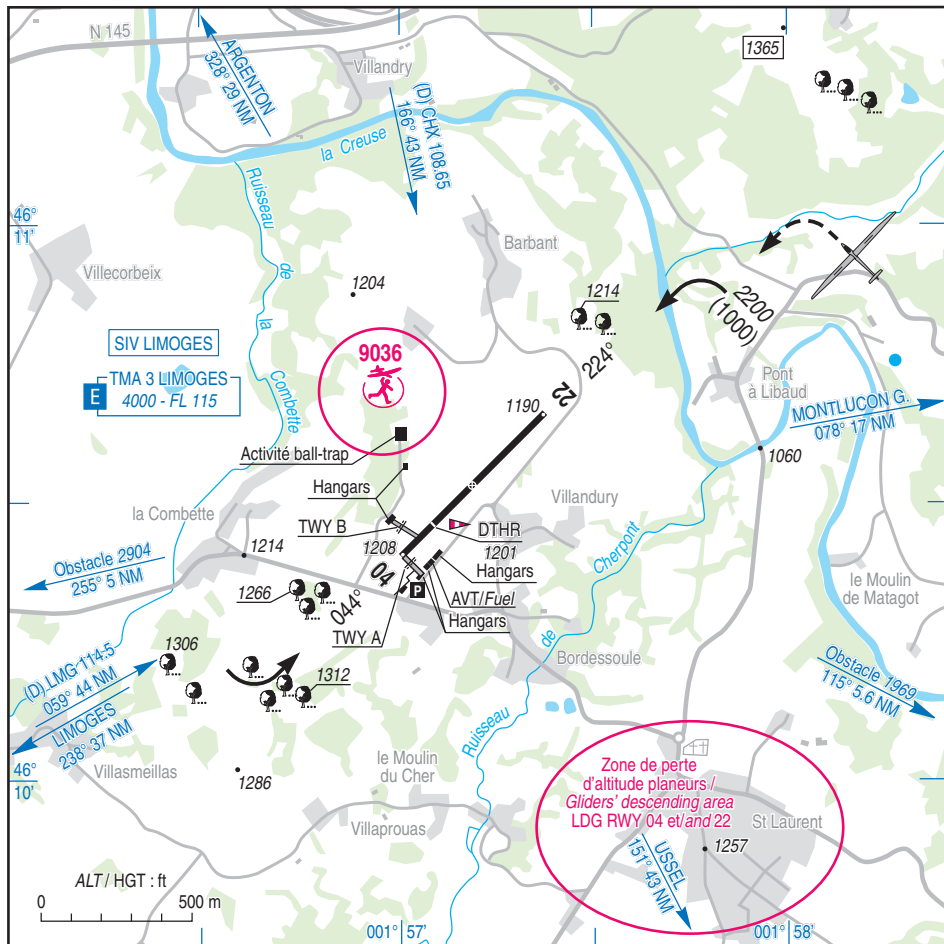
25 DEC 2025

	<b>ALT AD : 1208 (44 hPa)</b> LAT : 46 10 32 N LONG : 001 57 11 E	<b>LFCE</b> VAR : 2°E (2025)
---	---	---------------------------------

APP : NIL

TWR : NIL

A/A : 120.190 (FR seulement/only)



RWY	QFU	Dimensions Dimension	Nature Surface	Résistance Strength	TODA	ASDA	LDA
04	044	675 x 20	Revêtue Paved	5.7 t	675	675	525
22	224				675	675	675

Aides lumineuses : NIL

Lighting aids : NIL

## GUERET SAINT LAURENT

### Consignes particulières / *Special instructions*

#### Procédures et consignes particulières

Roulage interdit hors RWY et TWY.

← TKOF : En l'absence de vent significatif, choisir la piste 04.

TWY B réservé aux aéronefs liés à l'activité de Giry Aéroservices.

TKOF et LDG interdits sur la piste en dur pendant les treuillages.

#### *Procedures and special instructions*

*Taxiing prohibited except on RWY and TWY.*

*TKOF : In case of no significant wind, choose RWY 04.*

*TWY B reserved for ACFT linked to Giry Aeroservices activity.*

*TKOF and LDG on paved runway prohibited during winching activity.*

#### Activités diverses

← Voltige (N° 6560) : voir AIP ENR 5.5.

← AEM (N° 9036) : voir AIP ENR 5.5.

← Treuillage planeurs (N°960) : voir AIP ENR 5.5

#### *Various activities*

*Aerobatics (NR 6560) : see AIP ENR 5.5.*

*AEM (NR 9036) : see AIP ENR 5.5.*

*Gliders' winching (NR 960) : see AIP ENR 5.5.*

### Informations diverses / *Miscellaneous*

Horaires sauf indication contraire / *Timetables unless otherwise specified*  
UTC HIV ; HOR ETE : -1HR / *UTC WIN ; SUM SKED : -1HR*

1 - **Situation / Location** : 6 km E Guéret (23-Creuse).

2 - **ATS** : NIL.

3 - **VFR de nuit / Night VFR** : Non agréé / *Not approved.*

4 - **Exploitant d'aérodrome / AD operator** : ACB.

5 - **CAA** : DSAC SO (voir / *see GEN.*)

6 - **BRIA** : BORDEAUX (voir / *see GEN.*)

7 - **Préparation du vol / Flight preparation** : Acheminement / *Addressing FPL* : voir / *see GEN.*

8 - **MET** : Voir / *See GEN* ; Station : NIL.

9 - **Douanes, Police / Customs, Police** : NIL.

← 10 - **AVT** : Carburant / *Fuel* 100LL. Paiement comptant ou carte bancaire / *Cash payment or credit card.*  
PPR auprès de l'exploitant d'aérodrome.  
*PPR from AD operator.*  
Lubrifiants / *Lubricant* : NIL.

11 - **RFFS** : Niveau 1 / *Level 1.*

12 - **Péril animalier / Wildlife strike hazard** : NIL.

13 - **Hangars pour aéronefs de passage / Transient aircraft hangars** : NIL.

14 - **Réparations / Repairs** : AEA EASA, Giry Aéro Services. Aérodrome de Guéret, 23000 Saint Laurent.  
TEL/FAX : 05 55 52 80 93 / 09 53 95 02 06 / 06 10 26 96 79.  
E-mail : [contact@giryaero.com](mailto:contact@giryaero.com)

← 15 - **ACB** : de la Creuse, Aérodrome de Guéret, 23000 Saint Laurent.  
TEL : 05 55 52 26 07  
E-mail : [aeroclub.creuse@orange.fr](mailto:aeroclub.creuse@orange.fr)