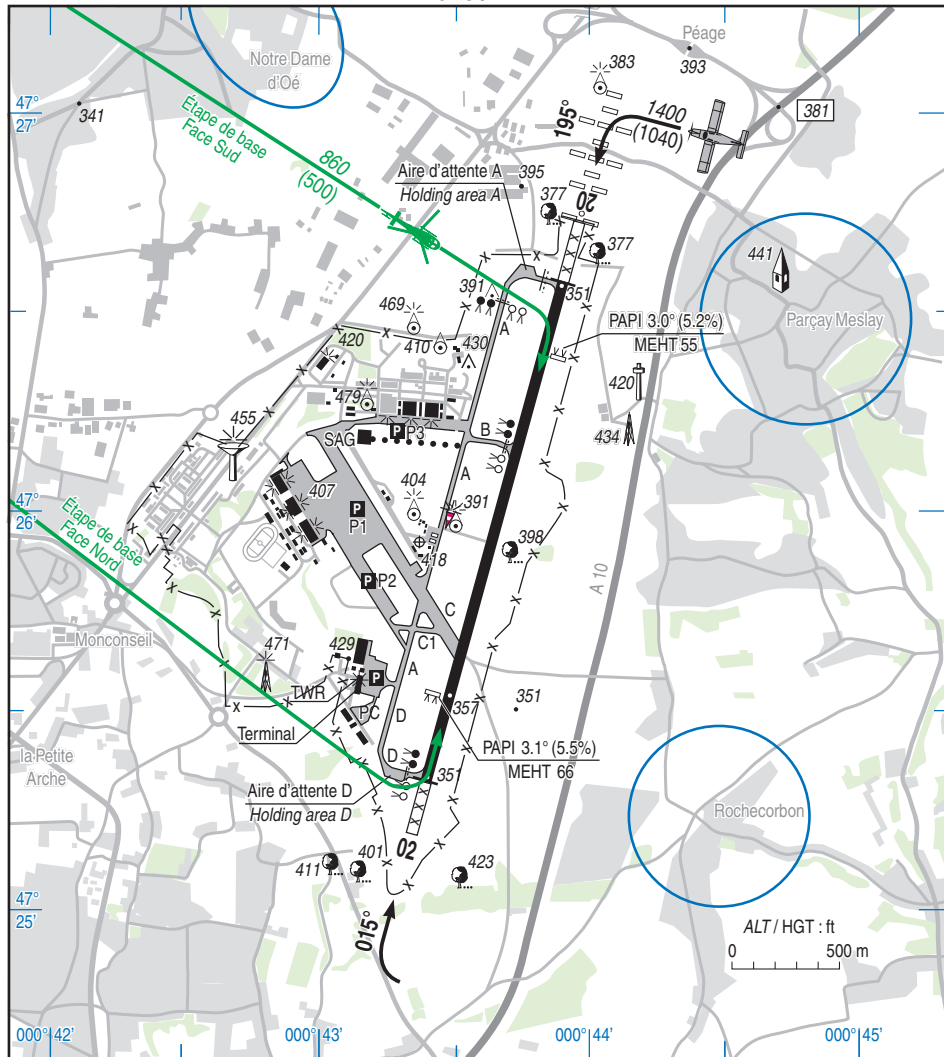




31 OCT 24



RWY	QFU	Dimensions Dimension	Nature Surface	Résistance Strength	TODA	ASDA	LDA
02	015	2404 x 45	Revêtue Paved	51 R/C/W/T	2404	2404	2404
20	195				2404	2404	2404

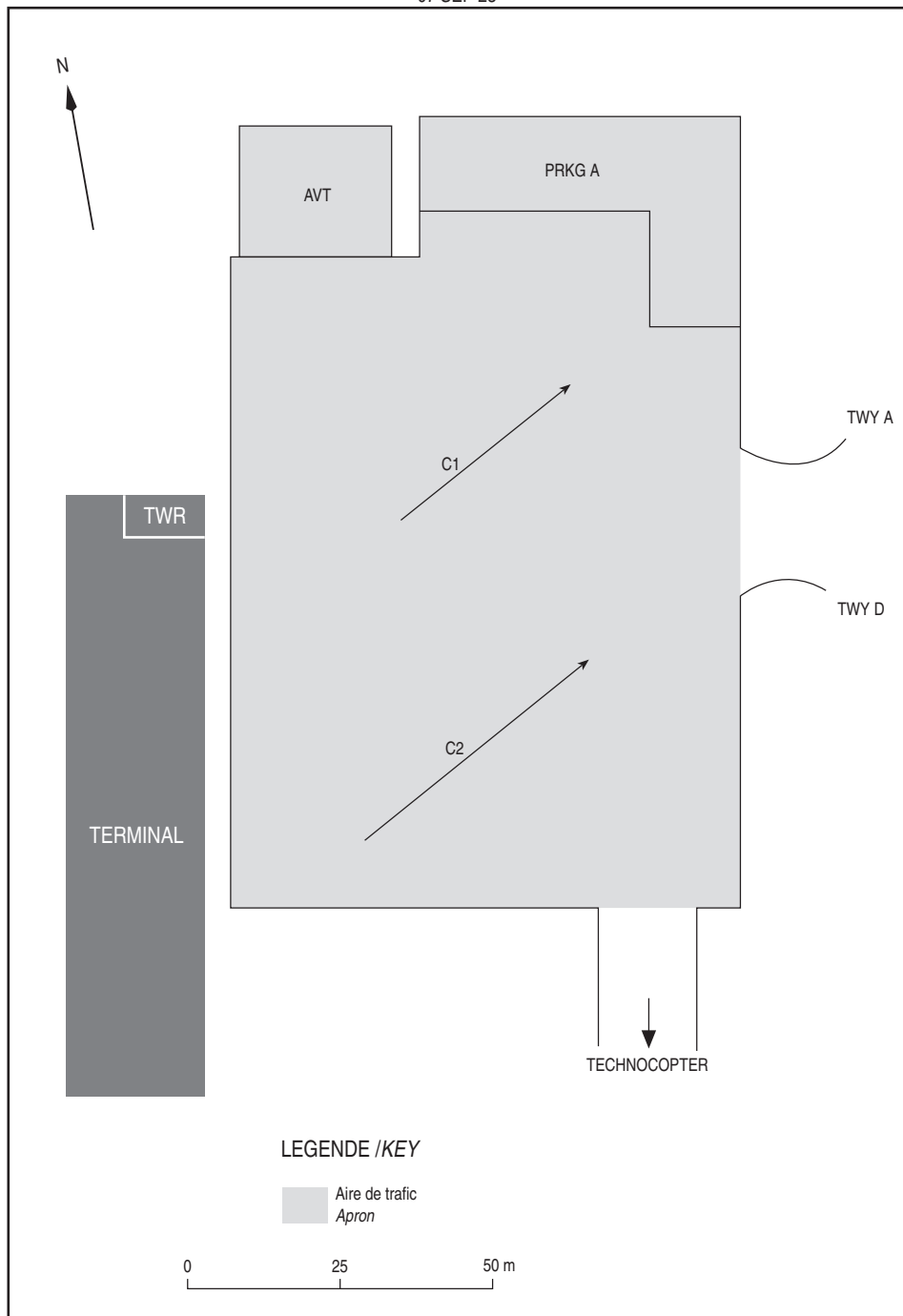
**Aides lumineuses :**

RWY 20 : Ligne APCH 900m HI  
RWY 02/20 : HI  
Zone de toucher des roues

**Lighting aids :**

RWY 20 : LIH APCH line 900 m  
RWY 02/20 : LIH  
Touch down zone

07 SEP 23



## TOURS VAL DE LOIRE

### Consignes particulières / *Special instructions*

#### Conditions d'utilisation de l'AD

AD réservé aux ACFT munis de radio.

AD interdit aux planeurs et aux ULM (Classe 1, 2, 4, 5 et 6).

Auto-information réservée aux ACFT basés.

#### Panne de radiocommunication

Aérodrome accessible selon les consignes locales.

#### Dangers à la navigation aérienne

Tous QFU : limitation vent traversier maximum (calculée sur le vent moyen) : 25kt piste sèche / 20kt piste mouillée.

#### Procédures et consignes particulières

← Roulage interdit hors RWY et TWY.

Utilisation du TWY B limitée aux appareils dont l'envergure est inférieure à 24 m.

Utilisation du TWY C interdite si celui-ci est déjà utilisé par un aéronef d'envergure  $\geq 24$  m.

Décollage depuis bretelle B interdit en piste 02.

Utilisation du TWY C1 limitée aux appareils dont l'envergure est inférieure à 15 m.

Toute pénétration RWY via le TWY C est interdite de jour comme de nuit.

← Parking P1, P2, P3 :

- réservé aux aéronefs sur demande auprès de l'exploitant avec assistance obligatoire,
- utilisation de jour uniquement.

Entraînements tours de piste réservés aux ACFT basés.

HEL : ARR/DEP selon les itinéraires indiqués cause nuisance.

Décollage en piste 20 :

- En cas de virage par la droite : l'annoncer à la TWR et éviter le survol des agglomérations.

- En cas de virage par la gauche : l'annoncer à la TWR et effectuer une verticale de la TWR à 2000 ft avant la prise de cap vers le nord ou l'ouest.

#### AD operating conditions

AD reserved for radio-equipped ACFT.

AD prohibited for gliders and ULM class 1, 2, 4, 5, 6.

Auto-information reserved for based ACFT.

#### Radio-Communication failure

Airfield accessible according to local instructions.

#### Air navigation hazards

For all QFU : crosswind limitations (based on average wind) : 25kt with dry RWY / 20kt with wet RWY.

#### Procedures and special instructions

Taxiing prohibited except on RWY and TWY.

TWY B restricted to ACFT with a wingspan less than 24 m.

Use of TWY C prohibited if this TWY is used by an ACFT with a wingspan  $\geq 24$  m.

Take off from taxiway B is prohibited on runway 02.

TWY C1 restricted to ACFT with a wingspan less than 15 m.

RWY penetration via TWY C is prohibited day and night.

Apron P1, P2, P3 :

- reserved for ACFT O/R to AD manager with mandatory assistance,
- daytime only.

AD pattern trainings reserved for home-based ACFT.

HEL : ARR/DEP according to indicated routings due to noise restrictions.

Takeoff on runway 20 :

- If turning right, notify TWR and avoid flying over populated areas.

- If turning left, notify TWR and fly directly overhead TWR at 2000 ft before heading north or west.

---

**TOURS VAL DE LOIRE**


---

- Points de compte rendu avions

- *Airplanes reporting points*

<b>Points</b>	<b>Coordonnées</b> <i>Coordinates</i>	<b>Noms</b> <i>Names</i>
<b>N</b>	47° 34' 15" N - 000° 40' 12" E	Beaumont la ronce / Château <i>Castle</i>
<b>NE</b>	47° 35' 25" N - 000° 53' 59" E	Château Renault - Intersection N10-D766 / <i>Castle</i>
<b>E</b>	47° 25' 28" N - 000° 50' 12" E	Vernou / Brenne - Tunnel TGV / <i>HST tunnel</i>
<b>W</b>	47° 26' 25" N - 000° 38' 19" E	La Membrolle - Intersection N138-D959
<b>SW</b>	47° 18' 13" N - 000° 33' 30" E	Echangeur A85 - D751 Sud-Est Tours / A85 - D751 <i>Interchange South-East Tours</i>
<b>S1</b>	47° 19' 47" N - 000° 41' 36" E	Echangeur A10 sud Tours / <i>A10 interchange South Tours</i>
<b>S</b>	47° 16' 55" N - 000° 47' 05" E	Esvres - Pont voir ferrée sur Indre / <i>Railway bridge over Indre river</i>

**VFR spécial**

Réacteurs Avions : VIS 5 km, plafond 1000 ft.

k-

HEL : VIS 800 m, plafond 600 ft.

**VFR de nuit**

VFR de nuit autorisé avec les restrictions suivantes :

- PPR PN 24HR auprès de l'exploitant.
- Réserve aux ACFT basés.
- Approche piste 02 interdite si PAPI 02 H/S.
- Approche piste 20 interdite si PAPI 20 H/S.

**IFR de nuit**

IFR de nuit autorisé avec les restrictions suivantes :

- Sur autorisation de l'exploitant.
- Procédure IFR RWY 02 interdite si PAPI 02 H/S.
- Procédure IFR RWY 20 interdite si PAPI 20 H/S.

**Special VFR***Jets : VIS 5 km, ceiling 1000 ft.**HEL : VIS 800 m, ceiling 600 ft.***Night VFR***Night VFR flight authorized with following restrictions :*

- *on PPR PN 24HR from AD operator.*
- *Reserved for home-based ACFT.*
- *RWY 02 approach prohibited if PAPI 02 U/S.*
- *RWY 20 approach prohibited if PAPI 20 U/S.*

**Night IFR***Night IFR flight authorized with following restrictions :*

- *With AD operator's authorization.*
- *IFR approach RWY 02 prohibited if PAPI 02 U/S.*
- *IFR approach RWY 20 prohibited if PAPI 20 U/S.*

## TOURS VAL DE LOIRE

### Informations diverses / Miscellaneous

Horaires sauf indication contraire / *Timetables unless otherwise specified*  
UTC HIV ; HOR ETE : -1HR / *UTC WIN ; SUM SKED : -1HR*

- 1 - **Situation / Location** : 6 km NNE Tours (37 - Indre et Loire).
- 2 - **ATS** : HOR ATS publiés par NOTAM / *ATS SKED published by NOTAM*.
- 3 - **VFR de nuit / Night VFR** : Agréé avec restrictions / *Approved with restrictions (voir / see TXT 01)*.
- ← 4 - **Exploitant d'aérodrome / AD operator** : EDEIS - Tours Val de Loire  
40 rue de l'aéroport 37100 TOURS  
TEL : 02 47 49 37 03  
E-mail : tours.information@edeis.com
- 5 - **CAA** : DSAC Ouest (voir / see GEN).
- 6 - **BRIA** : BORDEAUX (voir / see GEN).
- 7 - **Préparation du vol / Flight preparation** : RSFTA / AFTN - Acheminement / *Addressing FPL* : voir / see GEN.
- 8 - **MET** : voir / see GEN ; Station : NIL.
- ← 9 - **Douanes, Police / Customs, Police** : Via My Handling.
- ← 10 - **AVT** : H24 7/7 via My Handling PPR PN 24HR.
- ← 11 - **RFFS** : Niveau 5 HOR ATS / *Level 5 ATS SKED*.  
Niveau 7 pour vols commerciaux correspondants / *Level 7 for applicable commercial flights*.  
Ou sur demande via My Handling / *Or on request via My Handling*.
- 12 - **Péril animalier / Wildlife strike hazard** : Occasionnel pendant les HOR ATS / *Random during ATS SKED*.
- ← 13 - **Hangars pour aéronefs de passage / Transient aircraft hangars** : Sur demande via My Handling / *On request via My Handling*.
- 14 - **Réparations / Repairs** : NIL.
- 15 - **ACB** : TOURS ACB, TEL : 02 47 73 08 13.
- 16 - **Transports / Transport** : Taxis, location de véhicules à l'aérogare.  
*Taxis, car rental at the air terminal.*
- 17 - **Hotels, restaurants / Hotels, restaurants** : Sur AD / *On AD*.
- 18 - **Divers / Miscellaneous** : My Handling: <https://ap.myhandlingsoftware.com>  
**GRF** (Service d'évaluation et de report de l'état de surface de piste / *Global Reporting Format*) : HOR ATS / *ATS SKED*.