

# APPROCHE A VUE

## Visual approach

Ouvert à la CAP  
Public air traffic

# CHATEAUROUX DEOLS

## AD 2 LFLX APP 01

19 FEB 2026



**ALT AD : 529 (20 hPa)**

**LFLX**

LAT : 46 51 37 N

VAR : 2°E

LONG : 001 43 16 E

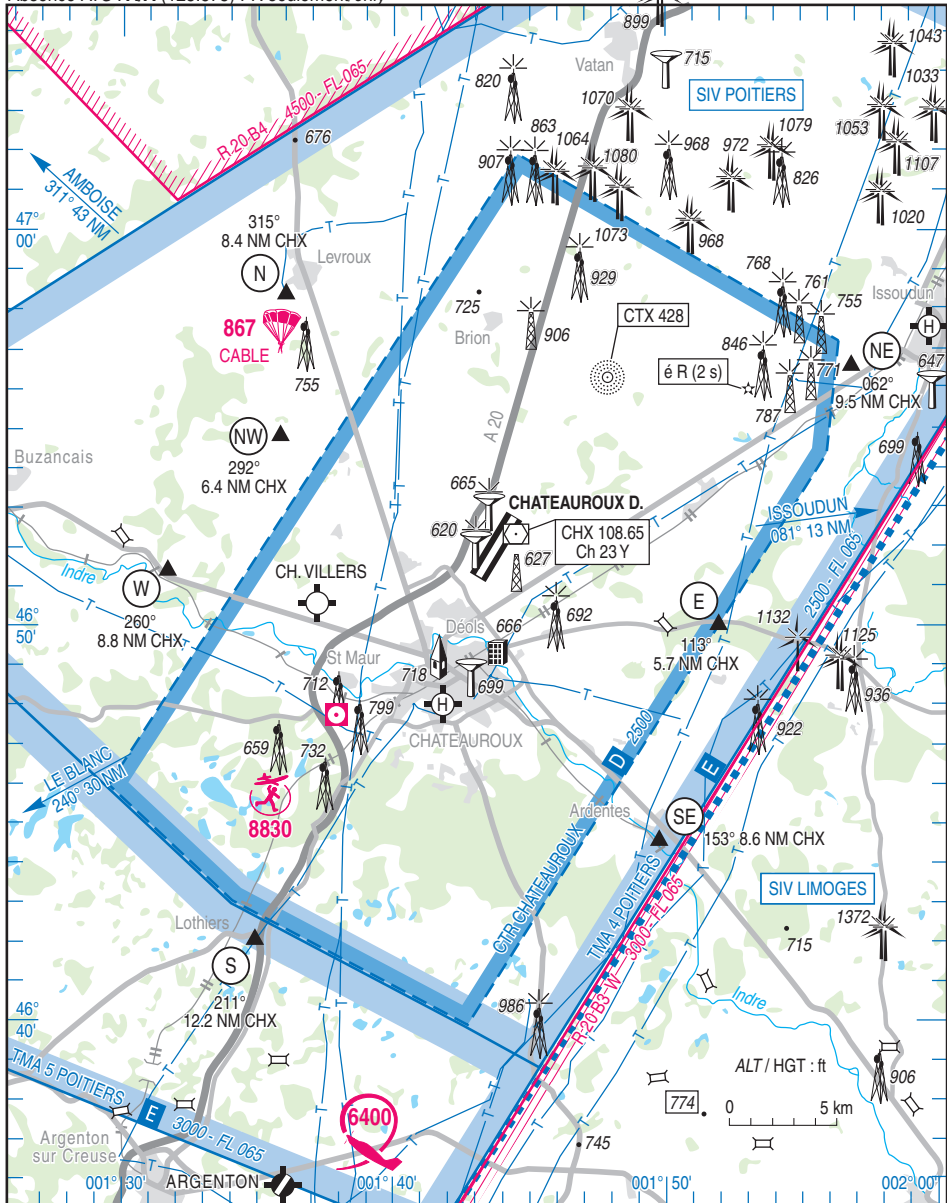
(2025)

APP : POITIERS Approche /Approach 134.100 (au-dessus de / above 2500)

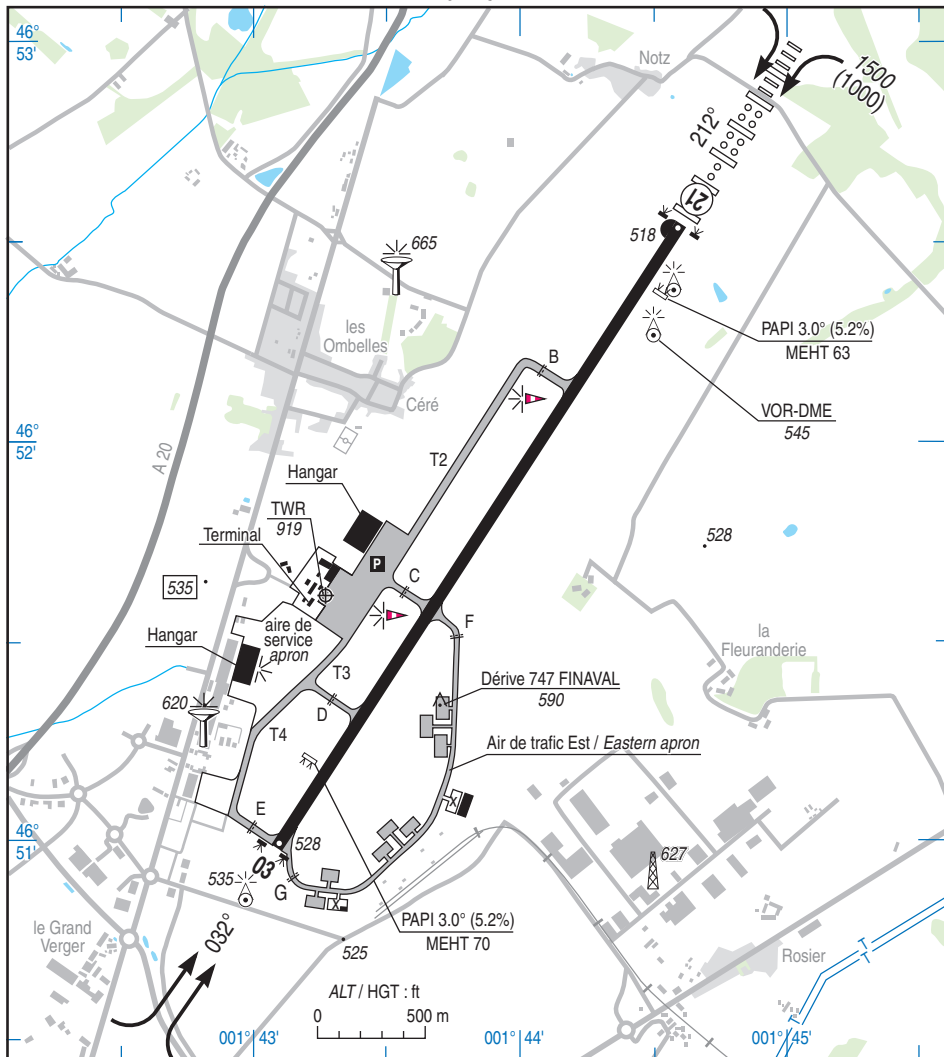
TWR : 125.875 - 133.805 (s)

AFIS : 125.875 - 133.805 (s)

Absence ATS : A/A (125.875) FR seulement/only



26 DEC 24



| RWY | QFU | Dimensions<br><i>Dimension</i> | Nature<br><i>Surface</i> | Résistance<br><i>Strength</i> | TODA | ASDA | LDA  |
|-----|-----|--------------------------------|--------------------------|-------------------------------|------|------|------|
| 03  | 032 | 3500 x 45                      | Revêtue<br><i>Paved</i>  | 70 F/C/W/T                    | 3500 | 3500 | 3500 |
| 21  | 212 | 3500 x 45                      | Revêtue<br><i>Paved</i>  | 70 F/C/W/T                    | 3500 | 3500 | 3500 |

**Aides lumineuses :**  
 HI/BI ligne APCH RWY 21  
 HI/BI RWY 03/21

**Lighting aids :**  
 LIH/LIL APCH line RWY 21  
 LIH/LIL RWY 03/21

## CHATEAUROUX DEOLS

### Consignes particulières / *Special instructions*

#### Conditions d'utilisation de l'AD

AD réservé aux ACFT munis de radio.

AD interdit aux planeurs.

AD utilisable par ULM : HOR ATS de jour avec PPR 2HR auprès de l'exploitant d'aérodrome.

#### Dangers à la navigation aérienne

Les informations de trafic par rapport au circuit de l'AD de CHATEAUROUX VILLERS ne sont pas assurées.

Activité treuillage (N° 867) : voir AIP ENR 5.5.

Activité AEM (N° 8830) : voir AIP ENR 5.5.

Activité voltige (N° 6400) : voir AIP ENR 5.5.

#### Procédures et consignes particulières

Entraînements fréquents d'aéronefs lourds et de jets MIL.

Tout vol d'entraînement est soumis à accord préalable de l'exploitant d'aérodrome. Les services ATS communiqueront les consignes et les éventuelles restrictions d'utilisation.

Tour de piste au QFU 032°, 1500 AMSL/1000 ft AAL pour ACFT de catégorie de turbulences de sillage H.

Accès et circulation sur l'aire de trafic Est interdits sauf sur autorisation des services ATS.

Les postes de stationnement sur les aires de trafic et les aires de service sont attribués par l'exploitant d'aérodrome et l'information est relayée par les services ATS aux ACFT.

ACL sur l'aire de stationnement.

Port du gilet haute-visibilité obligatoire sur l'aire de trafic.

#### VFR Spécial

- Points de compte rendu

| Points    | Coordonnées<br><i>Coordinates</i> | Noms<br><i>Names</i>                                    |
|-----------|-----------------------------------|---------------------------------------------------------|
| <b>N</b>  | 46° 58' 22"N - 001° 36' 00"E      | Levroux - Poste électrique / <i>Electric substation</i> |
| <b>W</b>  | 46° 51' 02"N - 001° 31' 49"E      | Villedieu sur Indre - Cimetière / <i>Cimetry</i>        |
| <b>S</b>  | 46° 41' 58"N - 001° 35' 00"E      | Echangeur / <i>Interchange</i>                          |
| <b>SE</b> | 46° 44' 30"N - 001° 49' 50"E      | Ardentes - Pont / <i>Bridge</i>                         |
| <b>NE</b> | 46° 56' 25"N - 001° 56' 55"E      | Sud Issoudun sur D8 / <i>South of Issoudun on D8</i>    |
| <b>E</b>  | 46° 49' 52"N - 001° 52' 00"E      | Ablenay et RD 925 / <i>Ablenay and RD 925</i>           |
| <b>NW</b> | 46° 54' 53"N - 001° 35' 55"E      | Villegongis - Château / <i>Castle</i>                   |

- En présence de trafic IFR dans la CTR :

Les aéronefs à destination de LFLX se maintiendront sur l'un des points de compte-rendu jusqu'à l'obtention d'une autorisation des services ATS.

Pas de transit VFR Spécial.

#### AD operating conditions

AD reserved for radio-equipped ACFT.

AD prohibited for gliders.

AD usable by ULM : ATS SKED daytime with PPR 2HR from AD operator.

#### Air navigation hazards

Traffic information with CHATEAUROUX VILLERS AD pattern is not provided.

Winching activity (N° 867): see AIP ENR 5.5.

AEM activity (NR 8830): see AIP ENR 5.5.

Aerobatics activity (N° 6400): see AIP ENR 5.5.

#### Procedures and special instructions

Busy training of heavy aircraft and MIL jets.

All training flights are subject to prior agreement from AD operator. ATS will give the special instructions and the possible use restrictions.

QFU 032° pattern, 1500 AMSL/1000 ft AAL for ACFT with wake turbulence category H.

Access and movement on Eastern apron prohibited except with ATS clearance.

Stands on aprons and services areas are allotted by the AD operator and information is relayed by ATS to the ACFT.

ACL on apron.

High-visibility vest mandatory on apron.

#### Special VFR

- Reporting points

- With IFR traffic within CTR :

Aircraft bound for LFLX will hold over one reporting point until an ATC clearance.

No transit in SVFR.

---

## CHATEAURoux DEOLS

---

- Minima MTO.

ACFT : VIS 1500 m.

HEL : VIS 800 m.

### **Equipement AD**

Equipement de surveillance du trafic : AD équipé d'une visualisation radar (Voir AD 1.0).

- *MTO minima.*

*ACFT : VIS 1500 m.*

*HEL : VIS 800 m.*

### ***AD equipment***

*Traffic surveillance equipment : AD equipped with a radar display (see AD 1.0).*

---

**CHATEAUROUX DEOLS**

---

**Informations diverses / Miscellaneous**

Horaires sauf indication contraire / *Timetables unless otherwise specified*  
UTC HIV ; HOR ETE : - 1 HR / UTC WIN ; SUM SKED : - 1 HR

- 1 - **Situation / Location** : 5,5 km NNE Châteauroux (36 - Indre).
- 2 - **ATS** : TWR : LUN-VEN / MON-FRI : 0700 -1100, 1230- 1700 .  
Chef CA / ATC manager : TEL : 02 54 29 47 02 - FAX : 02 54 29 47 09.  
AFIS : LUN-VEN / MON-FRI : 1100-1230, 1700 -1900.  
SAM-DIM / SAT-SUN : 0700-1900.  
En dehors de ces HOR : PPR 2HR permanence exploitant AD.  
*Outside these SKED : PPR 2HR from duty office.*
- 3 - **VFR de nuit / Night VFR** : Agréé / *Approved.*
- 4 - **Exploitant d'aérodrome / AD operator** : Aéroport CHATEAUROUX-CENTRE  
Aérodrome de CHATEAUROUX DEOLS - 36130 Déols.  
HOR / SKED : 0700-1900.  
TEL : 02 54 60 53 53 - 02 54 60 53 50.  
SITA : CHRAPXH - CADAS : LFLXXHAX.  
En dehors de ces HOR / *Outside these SKED*  
permanence / *duty office* : TEL : 02 54 60 53 50.
- 5 - **CAA** : DSAC Sud-Ouest (voir / *see GEN*).
- 6 - **BRIA** : BORDEAUX (voir / *see GEN*).
- 7 - **Préparation du vol / Flight preparation** : RSFTA / AFTN - Acheminement / *Addressing FPL* : voir / *see GEN*.
- 8 - **MET** : voir / *see GEN*
- 9 - **Douanes / Customs** : PPR 24HR auprès du service des douanes, par mail / *PPR 24HR from customs service*  
*by E-mail : bsi1-bourges@douane.finances.gouv.fr*
- 10 - **AVT** : Carburants / *Fuel* : Jet A1, 100 LL. Lubrifiants / *Lubricants* : NIL.  
LUN-DIM / MON-SUN : 0730 -1900. En dehors de ces HOR : PPR 2 HR permanence exploitant AD /  
*Outside these SKED : PPR 2 HR from duty office.*  
Paiement 100 LL : cartes VISA, MASTERCARD et carte TOTAL.  
*100 LL payment : VISA, MASTERCARD and TOTAL Card.*
- 11 - **RFFS** : Niveau 8 : LUN-VEN 0700-1900 / *Level 8 : MON-FRI 0700-1900.*  
Niveau 7 : SAM-DIM 0700-1900 / *Level 7 : SAT-SUN 0700-1900.*  
En dehors de ces horaires / *outside these SKED* :  
Niveaux 5 à 7 possible sur PPR 2 HR / *Level 5 to 7 possible with PPR 2 HR.*  
Niveaux 8 à 9 possible SAM-DIM sur PPR 7 jours / *Level 8 to 9 possible SAT-SUN with PPR 7 days.*  
Niveau 9 possible LUN-VEN 0700-1900 sur PPR la veille avant 1700 / *Level 9 possible MON-FRI*  
*with PPR the day before, before 1700.*
- 12 - **Péril animalier / Wildlife strike hazard** : Service adapté possible aux heures ATS / *Appropriate service*  
*possible during ATS SKED.*
- 13 - **Hangars pour aéronefs de passage / Transient aircraft hangars** : Exploitant AD / *AD operator.*
- 14 - **Réparations / Repairs** : NIL
- 15 - **ACB** : NIL.
- 16 - **Transports** : Taxis, voiture de louage sans chauffeur par l'intermédiaire de l'exploitant AD /  
*Taxis, self-drive car rental through AD operator, TEL : 02 54 60 53 50.*  
Bus / *Bus.*
- 17 - **Hotels, restaurants** : A proximité / *In the vicinity.*
- 18 - **GRF** : Service d'évaluation et de report de l'état de surface de piste / *Global Reporting Format* : 0700-1900.