

APPROCHE A VUE

Visual approach

Ouvert à la CAP
Public air traffic

GRENOBLE LE VERSOUD

AD 2 LFLG APP 01

16 APR 2026

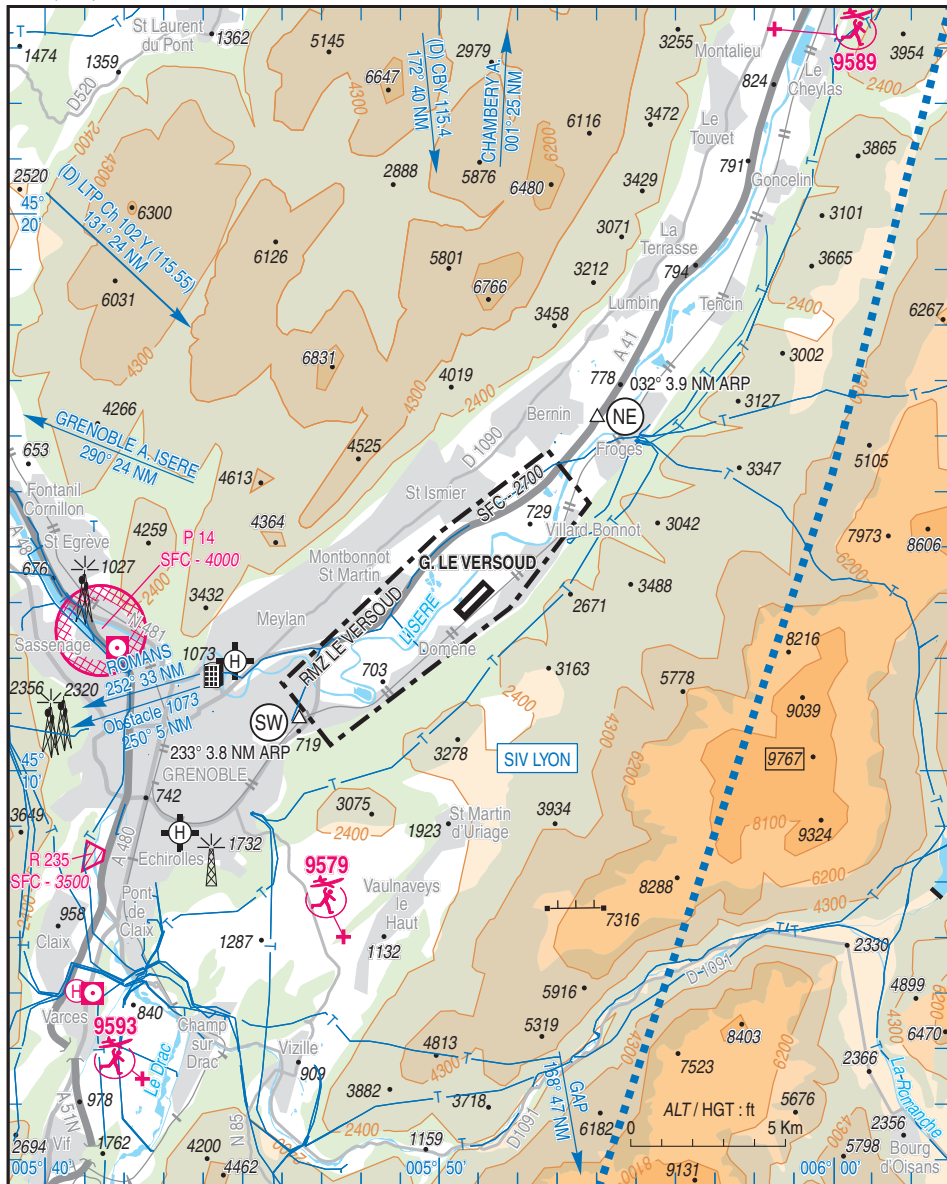
	ALT AD : 724 (26 hPa) LAT : 45 13 05 N LONG : 005 50 55 E	LFLG VAR : 2°E (2020)
--	--	---------------------------------

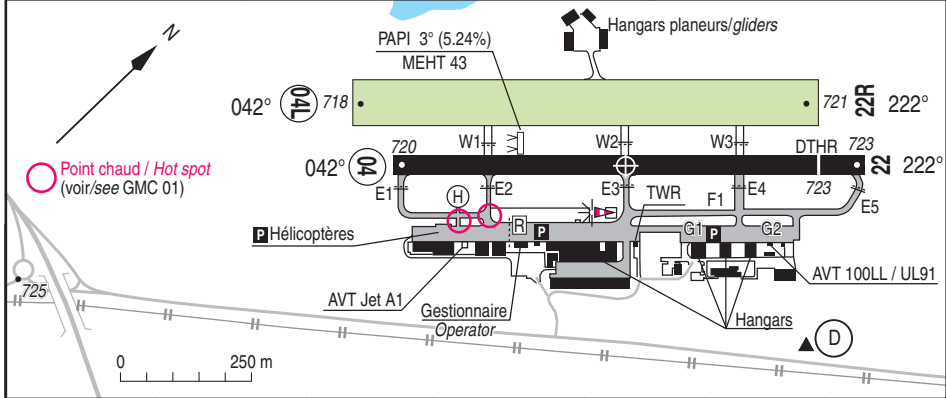
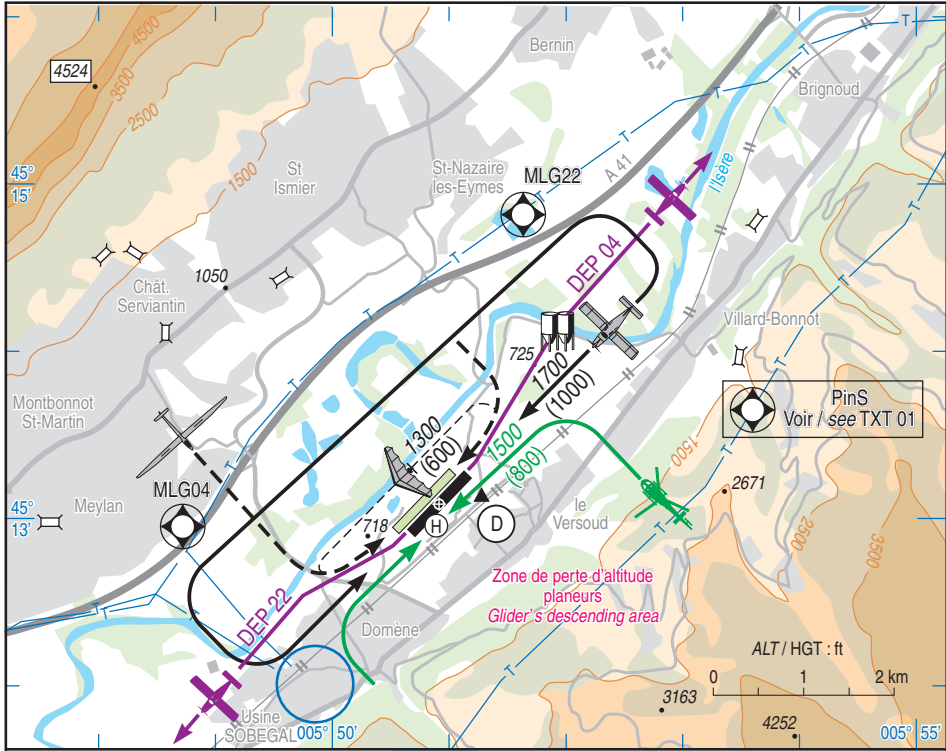
ATIS 125.230 ☎ 04 85 88 10 17

APP : NIL

TWR : 121.000. Absence ATS : A/A (121.000) FR uniquement/only.

GND (SOL) : 121.655





RWY	QFU	Dimensions Dimension	Nature Surface	Résistance Strength	TODA	ASDA	LDA
04 22	042 222	900 x 30	Revêtue Paved	5.7 t	900 900	900 900	900 815
04L 22R	042 222	893 x 80	Non revêtue Unpaved	-	893 893	893 893	893 893

Aides lumineuses : NIL

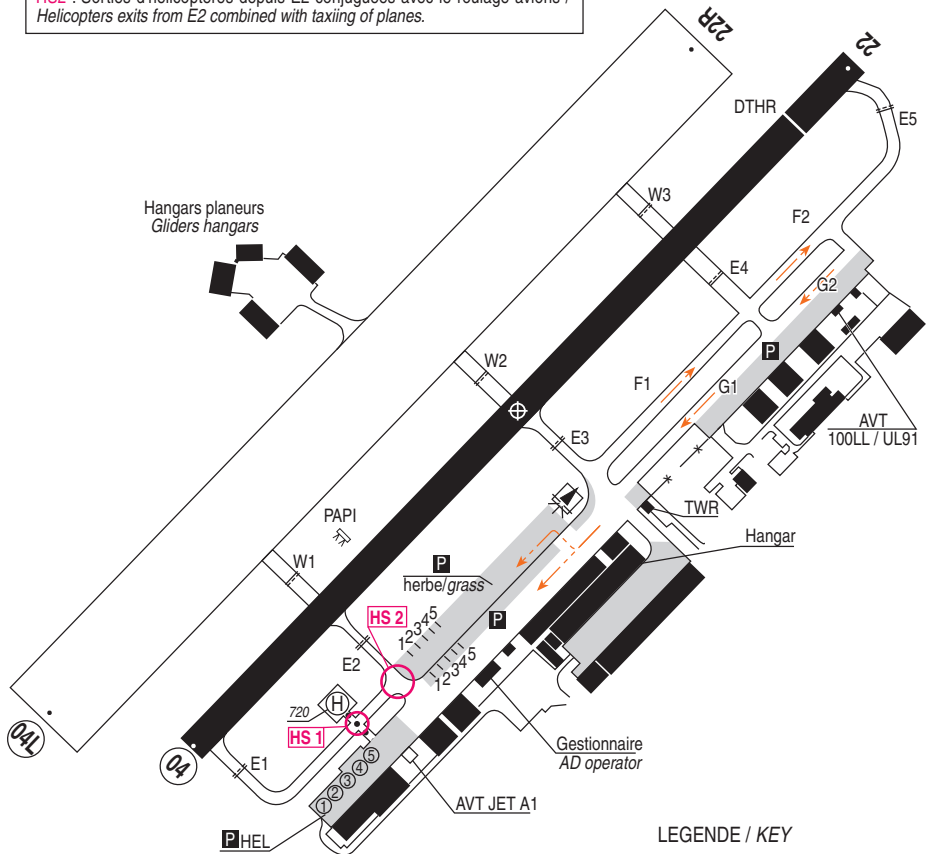
Lighting aids : NIL

28 DEC 23

AVERTISSEMENTS / WARNINGS

HS1 : Croisement entre hélicoptères venant de la FATO et avions/ULM circulant depuis ou vers E1 / *Crossing between helicopters coming from the FATO and planes/ULM taxiing from or to E1.*

HS2 : Sorties d'hélicoptères depuis E2 conjuguées avec le roulage avions / *Helicopters exits from E2 combined with taxiing of planes.*



LEGENDE / KEY

== Point d'attente / Holding point

■ Aire de trafic / Apron

..... Voie de translation HEL
HEL translation way

→ Cheminement
Movement

○ **HS**
Hot spot
(voir/see GMC 01)

GRENOBLE LE VERSOUD

Consignes particulières / *Special instructions*

Conditions d'utilisation de l'AD

AD réservé aux ACFT munis de radio.

AD situé en zone à forte densité de population.

En conséquence, il est interdit pour les HEL d'effectuer des vols d'entraînement au départ ou à destination de l'AD ainsi qu'au-dessus des mêmes zones, des vols touristiques circulaires sans escale ou avec escale de moins d'une heure.

Dangers à la navigation aérienne

MLG04 et MLG22 sont des points d'arrivée HEL avec changement de régime de vol IFR / VFR.

Activité parapente en périphérie d'aérodrome sur les reliefs ou en traversées de vallée secteur Lumbin au Nord des installations essentiellement.

Activité IFR à proximité du terrain.

Procédures et consignes particulières

QFU 042° préférentiel cause distances déclarées.

Circuits basse hauteur : vols d'entraînement avec instructeur uniquement - MNM 1200 (500).

Roulage interdit hors RWY et TWY.

Utilisation du PAPI pendant les horaires ATS.

En dehors HOR ATS :

- TKOF simultanés QFU 222° interdits.
- TKOF piste non revêtue réservés aux ACFT basés.

RWY non revêtue : appareils à l'atterrissage, ne pas survoler les planeurs en attente de remorquage.

Absence de cônes aux abords de la RWY non revêtue.

FPL Z avec passage IFR dans le SIV LYON interdit.

HLDG possible avant pénétration en TMA LYON pour les vols VFR.

Hélicoptères :

En présence d'avions sur E1 ou E2, procéder par la piste revêtue.

FATO et PRKG HEL limités aux LHT < 13.03 m (EC 145).

Hélicoptères de LHT > 13,03 m (EC145) : LDG et TKOF en piste revêtue, AVT via E2.

Parking hélicoptères : stationnement supérieur à 2 heures pour hélicoptères de passage : PPR 48 HR obligatoire auprès de l'exploitant.

Spot H1 réservé à la Sécurité Civile.

L'utilisation simultanée rotor tournant de deux postes mitoyens n'est pas possible sauf pour les postes 1 et 2.

Utilisation du TWY entre la FATO et le parking HEL interdite si le poste 5 est occupé.

AD operating conditions

AD reserved for radio-equipped ACFT.

AD located in highly density area.

Consequently, it is prohibited for HEL to perform training flights departing from or arriving at AD as well as above the same areas, non-stop or stopover tourist flights less than one hour.

Air navigation hazards

MLG04 and MLG22 are HEL arrival points with a switch from IFR to VFR.

Paragliding activity outskirts AD on reliefs or valley crossing Lumbin sector North installations essentially.

IFR activity in AD vicinity.

Procedures and special instructions

Preferred QFU : 042° due to declared distances.

Low height circuits : training flights with instructor on board only - MNM 1200 (500).

Taxiing prohibited except on RWY and TWY.

Use of PAPI during ATS SKED.

Outside ATS SKED :

- Simultaneous TKOF QFU 222° prohibited.
- TKOF unpaved RWY reserved for home-based ACFT.

Unpaved RWY : ACFT upon landing, do not overfly gliders intended to be towed.

Absence of cones at the edge of the unpaved RWY.

FPL Z with IFR within SIV LYON prohibited.

HLDG possible before entering TMA LYON for VFR flights.

Helicopters :

In the presence of ACFT on E1 or E2, proceed via paved RWY.

FATO and HEL apron limited to overall length < 13.03 m (EC 145).

Helicopters whose overall length > 13.03 m (EC145) : LDG and TKOF on paved RWY, refuelling via E2.

Helicopters apron : parking longer than 2 hours for visiting helicopters : PPR 48 HR compulsory to operator.

Spot H1 reserved for Civil Security.

Simultaneous use of the rotating rotor of two adjacent stands is not possible except for stands 1 and 2.

Use of TWY between the FATO and the HEL parking is prohibited if stand 5 is occupied.

GRENOBLE LE VERSOUD

ULM :

- Tour de piste selon carte.
- Arrivées et départs par utilisation du circuit avion à 1700 (1000).

ULM :

- *Aerodrome circuit : see chart.*
- *Arrivals and departures : proceed flight using airplane circuit at 1700 (1000).*

Points de compte rendu**Reporting points**

Points	Coordonnées <i>Coordinates</i>	Noms <i>Names</i>
NE	45°16'19"N - 005°54'01"E	Péage de Crolles-Brignoud / <i>Crolles-Brignoud's highway toll</i>
SW	45°10'54"N - 005°46'26"E	Centre commercial / <i>Shopping center</i>

← **Activités diverses**

← Voltige N°6820 : voir AIP ENR 5.5

Various activities*Aerobatics NR 6820 : see AIP ENR 5.5*

Informations diverses / *Miscellaneous*

Horaires sauf indication contraire / *Timetables unless otherwise specified*
 UTC HIV ; HOR ETE : -1HR / *UTC WIN ; SUM SKED : -1HR*

1 - **Situation / Location** : 10 km ENE Grenoble (38 - Isère)2 - **ATS** : 0700 - (SS + 30) limité à / *not after 2000*
TEL : 04 85 88 10 103 - **VFR de nuit / Night VFR** : Agréé avec limitations (réservé aux seuls pilotes autorisés par l'aéroclub du Dauphiné).
*Approved with limitations (reserved for authorized pilots only authorized by the Dauphiné aeroclub).*4 - **Exploitant d'aérodrome / AD operator** : CCI de GRENOBLE
1, place André MALRAUX, BP 297
38016 GRENOBLE CEDEX
TEL : 04 76 28 28 28
Représentant sur AD / *Representative on AD* :
TEL : 04 76 28 25 84 / *Astreinte / On-call duty* : 06 87 09 17 04
Site internet : www.aerodromeleversoud.fr5 - **CAA** : DSAC Centre-Est (voir / *see GEN*).6 - **BRIA** : BORDEAUX (voir / *see GEN*).← 7 - **Préparation du vol / Flight preparation** : Acheminement / *Addressing FPL* : voir / *see GEN*.← 8 - **MET** : voir / *see GEN* ; Station : NIL.9 - **Douanes, Police / Customs, Police** : NIL.10 - **AVT** : Carburant / *Fuel* : AVGAS 100LL - UL91 - JET A1. Lubrifiant / *Lubricant* : NIL.Libre service :

H24 avec les cartes Air BP, Sterling Card pour AVGAS 100LL - UL91 - JET A1.

H24 avec CB VISA et MASTERCARD pour UL91 uniquement.

Service par agent aviateur : AVGAS 100LL et JET A1 uniquement.

Du 1er avril au 30 septembre : 0730-1045, 1230-1615.

Du 1er octobre au 31 mars : 0800-1045, 1230-1545.

Fermé le 25 décembre et le 1er janvier.

Paiement par carte bancaire uniquement : Visa, Master Card, American Express.

GRENOBLE LE VERSOUD

Informations diverses / Miscellaneous

Horaires sauf indication contraire / *Timetables unless otherwise specified*
UTC HIV ; HOR ETE : -1HR / *UTC WIN ; SUM SKED : -1HR*

- 1 - **Situation / Location** : 10 km ENE Grenoble (38 - Isère)
- ← 2 - **ATS** : 0700 - (SS + 30) limité à / *not after 1900*
TEL : 04 85 88 10 10
- 3 - **VFR de nuit / Night VFR** : Agréé avec limitations (réservé aux seuls pilotes autorisés par l'aéroclub du Dauphiné).
Approved with limitations (reserved only for pilots authorized by the Dauphiné aeroclub).
- ← 4 - **Exploitant d'aérodrome / AD operator** : CCI de GRENOBLE
5-7 place Robert Schuman - CS 90297
38016 - GRENOBLE CEDEX 1
TEL : 04 76 28 28 28
Représentant sur AD / *Representative on AD* :
TEL : 04 76 28 25 84 / *Astreinte / On-call* : 06 87 09 17 04
Site internet : www.aerodromeleversoud.fr
- 5 - **CAA** : DSAC Centre-Est (voir / *see GEN*).
- 6 - **BRIA** : BORDEAUX (voir / *see GEN*).
- ← 7 - **Préparation du vol / Flight preparation** : Acheminement / *Addressing FPL* : voir / *see GEN*
- ← 8 - **MET** : voir / *see GEN* ; Station : NIL.
- 9 - **Douanes, Police / Customs, Police** : NIL.
- 10 - **AVT** : Carburant / *Fuel* : AVGAS 100LL - UL91 - JET A1. Lubrifiant / *Lubricant* : NIL.
Libre service :
H24 avec les cartes Air BP, Sterling Card pour AVGAS 100LL - UL91 - JET A1.
H24 avec CB VISA et MASTERCARD pour UL91 uniquement.
Service par agent avitailleur : AVGAS 100LL et JET A1 uniquement.
Du 1er avril au 30 septembre : 0730-1045, 1230-1615.
Du 1er octobre au 31 mars : 0800-1045, 1230-1545.
Fermé le 25 décembre et le 1er janvier.
Paiement par carte bancaire uniquement : Visa, Master Card, American Express.
Self service :
H24 with Air BP, Sterling cards for AVGAS 100LL - UL91 - JET A1.
H24 with VISA and MASTERCARD for UL91 only.
Service by fueller agent : AVGAS 100LL and JET A1 only.
From april 1st to september 30th : 0730-1045, 1230-1615.
From october 1st to march 31st : 0800-1045, 1230-1545.
Closed on december 25th and january 1st.
Payment by credit card only : Visa, Master Card, American Express.
- 11 - **RFFS** : Niveau 1 / *Level 1*.
- 12 - **Péril animalier / Wildlife strike hazard** : NIL.
- 13 - **Hangars pour aéronefs de passage / Transient aircraft hangars** : NIL.
- 14 - **Réparations / Repairs** : Atelier agréé / *Approved workshop*.
BAM : 04 76 77 91 78 - FAX : 04 76 77 91 79
E-mail : contact@belledonne-aero-maintenance.com

GRENOBLE LE VERSOUD

15 - ACB : - du Dauphiné : TEL : 04 76 77 28 46 - FAX : 04 76 77 18 43
- du Grésivaudan : TEL 04 76 77 09 83
- de Grenoble Vol à Voile : TEL : 04 76 77 21 81
- HBG hélicoptères : TEL : 04 76 77 37 45
- Iser ULM : TEL : 07 83 68 37 93
- Passion ULM : TEL 06 85 23 15 62

16 - Hotels, restaurants : Restaurant sur / on AD

17 - Divers : Site internet : <https://www.aerodromeleversoud.fr/>