

# ATTERRISSAGE A VUE

Visual landing

Ouvert à la CAP

Public air traffic

23 JAN 25

# BOURGES

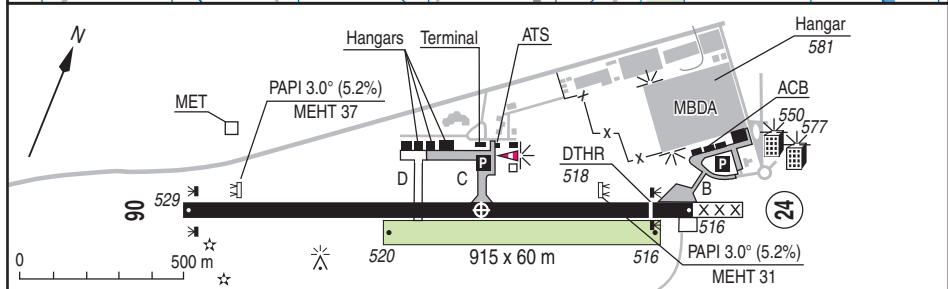
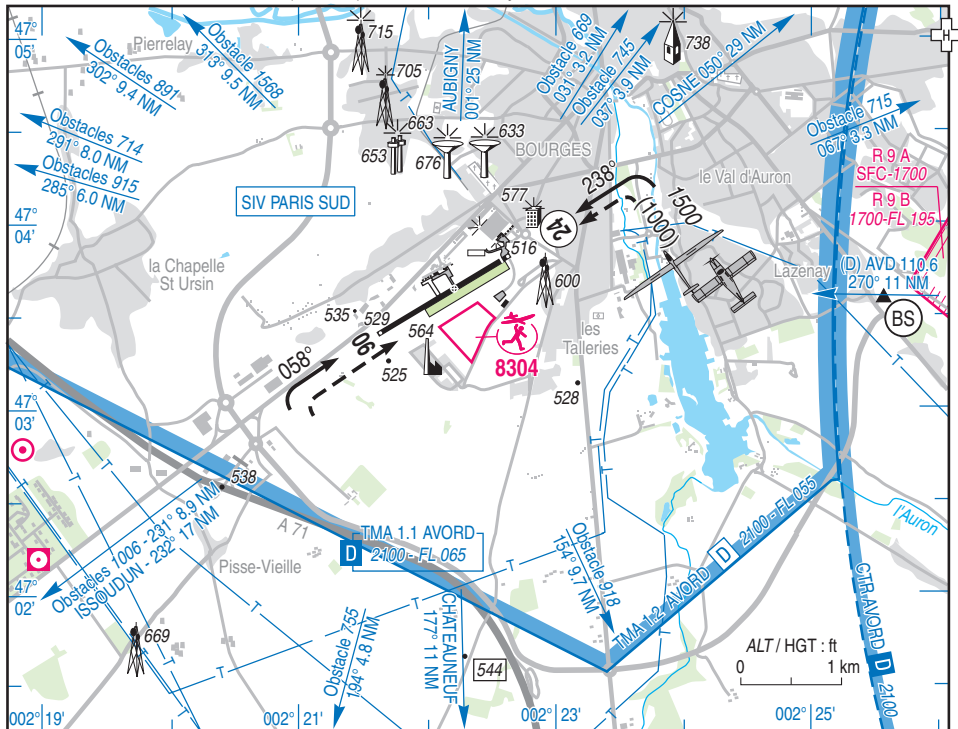
AD 2 LFLD ATT 01

	<p><b>ALT AD : 529 (19 hPa)</b>                  LAT : 47 03 39 N                  LONG : 002 22 12 E</p>	<p><b>LFLD</b>                  VAR : 1° E (2020)</p>
--	---	---

APP : NIL

TWR : NIL

AFIS : 119.605 Absence ATS : A/A (119.605) FR seulement / only.



RWY	QFU	Dimensions Dimension	Nature Surface	Résistance Strength	TODA	ASDA	LDA
06	058	1550 x 45	Revêtue Paved	22 R/B/W/T	1550	1550	1550
24	238				1550	1550	1420

Aides lumineuses : RWY 06/24: BI  
PCL (voir TXT)

Lighting aids : RWY 06/24: LIL  
PCL (see TXT)

## BOURGES

### Consignes particulières / *Special instructions*

#### Conditions d'utilisation de l'AD

Activité IFR possible.

AD réservé aux ACFT munis de radio.

AD interdit aux paramoteurs et ULM pendulaires.

ULM multiaxes autorisés.

Piste non revêtue réservée aux planeurs, avions de servitude et aéronefs basés.

Utilisation simultanée des pistes interdite.

Utilisation des pistes : respecter les points d'attente en toutes circonstances.

Accueil des aéronefs non basés : demande d'assistance obligatoire sur le portail MyHandling (<https://cy.myhandlingsoftware.com>) pour tout aéronef de 3 t ou plus.

#### Procédures et consignes particulières

Roulage interdit hors RWY et TWY.

QFU 238° préférentiel cause environnement.

Tout TKOF ou LDG sur la piste revêtue doit être suspendu si un planeur est immobilisé sur la demi-largeur contiguë à la piste revêtue.

Manche à air : possibilité d'indications erronées par vent de Nord et de Nord-Ouest.

Les décollages en piste 06 doivent s'effectuer depuis le seuil 06.

En cas de RVR < 550 m, décollage interdit.

#### VFR de nuit

Consignes applicables en cas d'utilisation de la PCL :

- prévoir AD de dégagement accessible et doté d'un service ATS ou disposer de 2 E/R VHF.

- VFR de nuit local uniquement dans les conditions du VFR de nuit de voyage.

PAPI RWY 24 obligatoire pour l'atterrissage IFR et VFR de nuit.

#### Équipement AD

PCL :

- PAPI allumés en permanence.

- sur PPR AFIS avant 1100 le dernier jour ouvrable.

#### Activités diverses

AEM (N° 8304) sur AD : 860 ft AMSL ou 330 ft ASFC, SR-SS. Selon protocole.

Voltige (N°6409) : Axe 045°/225° de longueur 2630 m centré sur ARP, 2000 ft AMSL/4500 ft AMSL. Avions : LUN-SAM, sauf jour férié : 0800-1100 et 1400-1700 (ETE -1HR). Planeur : 1100-CS. Activité réservée aux aéronefs autorisés par l'exploitant d'aérodrome. Information des usagers : BOURGES INFO, AVORD APP, PARIS INFO.

#### AD operating conditions

Possible IFR operations.

AD reserved for radio-equipped ACFT.

AD prohibited to paramotors and pendular ULM.

Multiaxes ULM authorised.

Unpaved RWY reserved for gliders, service ACFT and home-based ACFT.

Simultaneous use of RWY prohibited.

Use of RWY : respect holding points in all circumstances.

Reception of non-based aircraft : mandatory request for ground handling on MyHandling portal (<https://cy.myhandlingsoftware.com>) for any aircraft weighing 3 t or more.

#### Procedures and special instructions

Taxiing prohibited except on RWY and TWY.

Preferred QFU 238°, due to environment.

TKOF or LDG on paved RWY must be aborted if a glider is stopped on the half width of the glider strip adjoining the paved RWY.

WDI : possibly wrong information when North and North-West wind is blowing.

Take-off RWY 06 must start from THR 06.

If RVR < 550 m, take-off prohibited.

#### Night VFR

Applicable instructions when using the PCL :

- allow accessible alternative AD with ATS or have 2 E/R VHF.

- local night VFR only with travelling night VFR conditions.

PAPI RWY 24 mandatory for IFR and night VFR landing.

#### AD equipment

PCL :

- PAPI permanently on.

- PPR from AFIS before 1100 on the last working day.

#### Special activities

AEM (NR 8304) on AD: 860 ft AMSL or 330 ft ASFC, SR-SS. As per protocol.

Aerobatics (N°6409) : Axis 045°/225° length 2630 m centered on ARP, 2000 ft AMSL/4500 ft AMSL. ACFT : LUN-SAM, except public HOL : 0800-1100 and 1400-1700 (SUM -1HR). Gliders : 1100-SS. Activity reserved to ACFT authorized by AD operator. Users information : BOURGES INFO, AVORD APP, PARIS INFO.

---

**BOURGES**

---

**Informations diverses / Miscellaneous**

Horaires sauf indication contraire / *Timetables unless otherwise specified*  
UTC HIV ; HOR ETE : -1HR / *UTC WIN ; SUM SKED : -1HR*

- 1 - **Situation / Location** : 3 km SW Bourges (18 - Cher).
- 2 - **ATS** : AFIS :  
LUN-VEN : 0800-1130 / 1230-1700.  
Extension sur PPR la veille avant 1100.  
SAM, DIM et JF : 0800-1130 / 1230-1600.  
Extension sur PPR la veille avant 1100.  
*MON-FRI: 0800-1130 / 1230-1700.*  
*Extension on PPR on previous day before 1100.*  
*SAT, SUN and HOL: 0800-1130 / 1230-1600.*  
*Extension on PPR on previous day before 1100.*  
TEL : 02 48 50 37 11. TEL astreinte / *On-call duty* : 06 07 70 78 65 (pas de sms / *no text message* ).  
E-mail : afis.bourges@edeis.com
- 3 - **VFR de nuit / Night VFR** : Agréé (voir aides lumineuses) / *Approved (see lighting aids)*.
- 4 - **Exploitant d'aérodrome / AD operator** : EDEIS AEROPORT BOURGES  
Esplanade de l'Aéroport, 18000 Bourges.  
TEL : 02 48 20 55 64.  
E-mail : bourges.aeroport@edeis.com
- 5 - **CAA** : DSAC Ouest (voir / *see* GEN).
- 6 - **BRIA** : BORDEAUX (voir / *see* GEN).
- 7 - **Préparation du vol / Flight preparation** : RSFTA / *AFTN*.  
Acheminement / *Addressing FPL* : voir / *see* GEN.
- 8 - **MET** : voir / *see* GEN ; Station: NIL.
- 9 - **Douanes, Police / Customs, Police** : - Vols intra Schengen et UE / *Intra Schengen and EU flights* :  
cf [www.douane.gouv.fr](http://www.douane.gouv.fr)  
- Vols intra Schengen et hors UE (Suisse, Liechtenstein, Islande, Norvège) / *Intra Schengen and out EU flights (Swiss, Liechtenstein, Island, Norge)* :  
MAR-VEN : O/R PN la veille avant 1100 / *TUE-FRI : O/R PN the day before before 1100.*  
SAM-LUN et JF : O/R le dernier jour ouvrable avant 1100 /  
*SAT-MON and HOL : O/R last opening day before 1100.*  
TEL : 09 70 27 63 53 – FAX : 02 48 66 37 88.  
TEL Urgences / *Emergency* : 06 64 55 41 16.  
E-mail : bsi-bourges@douane.finances.gouv.fr  
- Vols hors Schengen et hors UE / *Extra Schengen and out EU flights* : interdits / *prohibited*.
- 10 - **AVT** : Carburants / *Fuel* : 100LL - Jet A1. Possible H24 par carte bancaire. / *Available with credit card H24.*  
LUN-VEN : 0730-1700.  
SAM, DIM et JF : 0730-1600.  
*MON-FRI: 0730-1700.*  
*SAT, SUN and HOL: 0730-1600.*

---

## BOURGES

---

- 11 - **RFFS** : Niveau 1 : En dehors HOR AFIS.  
Niveau 2 : HOR AFIS.  
Niveau 3 : PPR PN 24HR, sauf cas d'urgence.  
*Level 1 : Outside AFIS SKED.*  
*Level 2 : AFIS SKED.*  
*Level 3 : PPR PN 24HR, except emergency.*
- 12 - **Péril animalier / Wildlife strike hazard** : Occasionnel / *Random.*
- 13 - **Hangars pour aéronefs de passage / Transient aircraft hangars** : Possible.
- 14 - **Réparations / Repairs** : 01 Aviation TEL : 09 50 49 19 80.
- 15 - **ACB** : Union aéronautique du Centre TEL : 02 48 50 41 83 - FAX : 02 48 50 79 21.
- 16 - **Hôtels, restaurants** : A proximité / *In the vicinity.*
- 17 - **GRF** : Service d'évaluation de l'état de surface de la piste / *Global Reporting Format* : HOR ATS / *ATS SKED.*