

# ATTERRISSAGE A VUE

## Visual landing

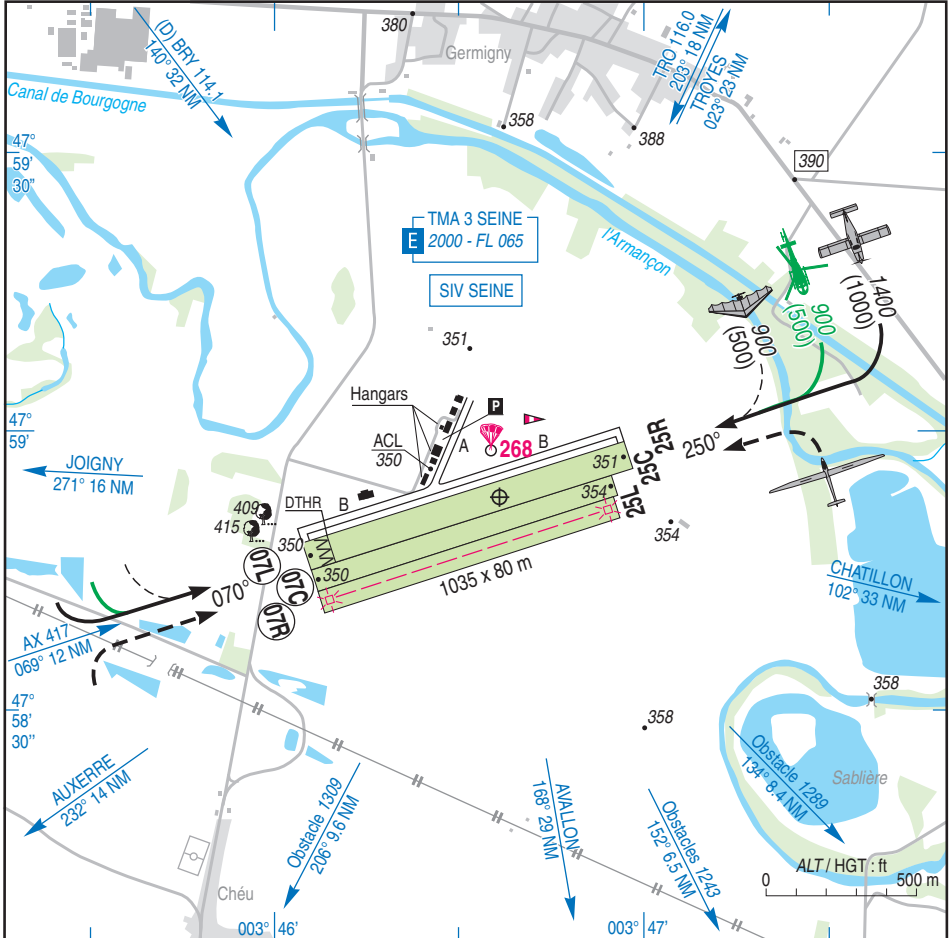
Ouvert à la CAP  
Public air traffic  
16 APR 2026

# SAINT FLORENTIN CHEU

## AD 2 LFGP ATT 01

	<b>ALT AD : 355 (13 hPa)</b> LAT : 47 58 53 N LONG : 003 46 37 E	<b>LFGP</b> VAR : 2° E (2025)
-----------------------------------------------------------------------------------	------------------------------------------------------------------------	----------------------------------

APP : NIL  
TWR : NIL  
A/A : 120.040



RWY	QFU	Dimensions Dimension	Nature Surface	Résistance Strength	TODA	ASDA	LDA
07L	070	1120 x 90	Non revêtue	-	1120	1120	1060
25R	250	1120 x 90	Unpaved	-	1120	1120	1120
07C	070	1050 x 80	Non revêtue	-	1050	1050	1050
25C	250	1050 x 80	Unpaved	-	1050	1050	1050
07R	070	1035 x 80	Non revêtue	-	1035	1035	1035
25L	250	1035 x 80	Unpaved	-	1035	1035	1035

Aides lumineuses : NIL

Lighting aids : NIL

---

## SAINT FLORENTIN CHEU

---

### Consignes particulières / *Special instructions*

#### Conditions d'utilisation de l'AD

AD réservé aux ACFT munis de radio.  
Utilisation simultanée des pistes accolées interdite.  
Piste 07R/25L réservée au treuillage planeurs.

#### Procédures et consignes particulières

QFU 070° préférentiels à l'atterrissage cause dégagements.  
Roulage interdit hors pistes et TWY.

#### Activités particulières

Parachutage N°268 : voir AIP ENR 5.5  
Treuillage planeur N°951 : voir AIP ENR 5.5

#### *AD operating conditions*

*AD reserved for radio-equipped ACFT.  
Simultaneous use of contiguous RWY prohibited.  
RWY 07R/25L reserved for gliders winching.*

#### *Procedures and special instructions*

*Preferred QFU at landing : 070°, due to clearing.  
Taxiing prohibited except on RWY and TWY.*

#### *Various activities*

*Parachuting NR 268: see AIP ENR 5.5  
Gliders' winching NR 951: see AIP ENR 5.5*

---

**SAINT FLORENTIN CHEU**

---

**Informations diverses / Miscellaneous**

Horaires sauf indication contraire / *Timetables unless otherwise specified*  
UTC HIV ; HOR ETE : -1HR / UTC WIN ; SUM SKED : -1HR

- 1 - **Situation / Location** : 4 km Saint-Florentin (89 - Yonne).
- 2 - **ATS** : NIL.
- 3 - **VFR de nuit / Night VFR** : Non agréé / *Not approved*.
- 4 - **Exploitant d'aérodrome / AD operator** : Communauté de Communes Serein et Armance  
37, avenue du Général Leclerc  
89600 Saint Florentin  
TEL : 03 86 80 50 50.
- 5 - **CAA** : DSAC-NE (voir / *see* GEN).
- 6 - **BRIA** : BORDEAUX (voir / *see* GEN).
- 7 - **Préparation du vol / Flight preparation** : Acheminement / *Addressing* FPL : voir / *see* GEN.
- 8 - **MET** : voir / *see* GEN ; Station : NIL.
- 9 - **Douanes, Police / Customs, Police** : NIL.
- 10 - **AVT** : NIL.
- 11 - **RFFS** : Niveau 1 / *Level 1*.
- 12 - **Péril animalier / Wildlife strike hazard** : NIL.
- 13 - **Hangars pour avions de passage / Transient aircraft hangars** : possible.
- 14 - **Réparations / Repairs** : NIL.
- 15 - **ACB** : Les Ailes Florentinoises, Aérodrome de Chéu, 89600 St Florentin  
TEL : 06 79 34 56 43.  
Les Planeurs de Saint Flo, CVVSFC, Aérodrome de Chéu, 89600 St Florentin  
TEL : Bureau / *Office* : 03 86 35 19 17, Piste / *RWY* : 07 67 45 97 00.  
ULM de la Forêt d'Othe, Aérodrome de Chéu, 89600 St Florentin  
TEL : 06 08 37 03 76, E-mail : svboconseil@gmail.com