

ATTERRISSAGE A VUE

Visual landing

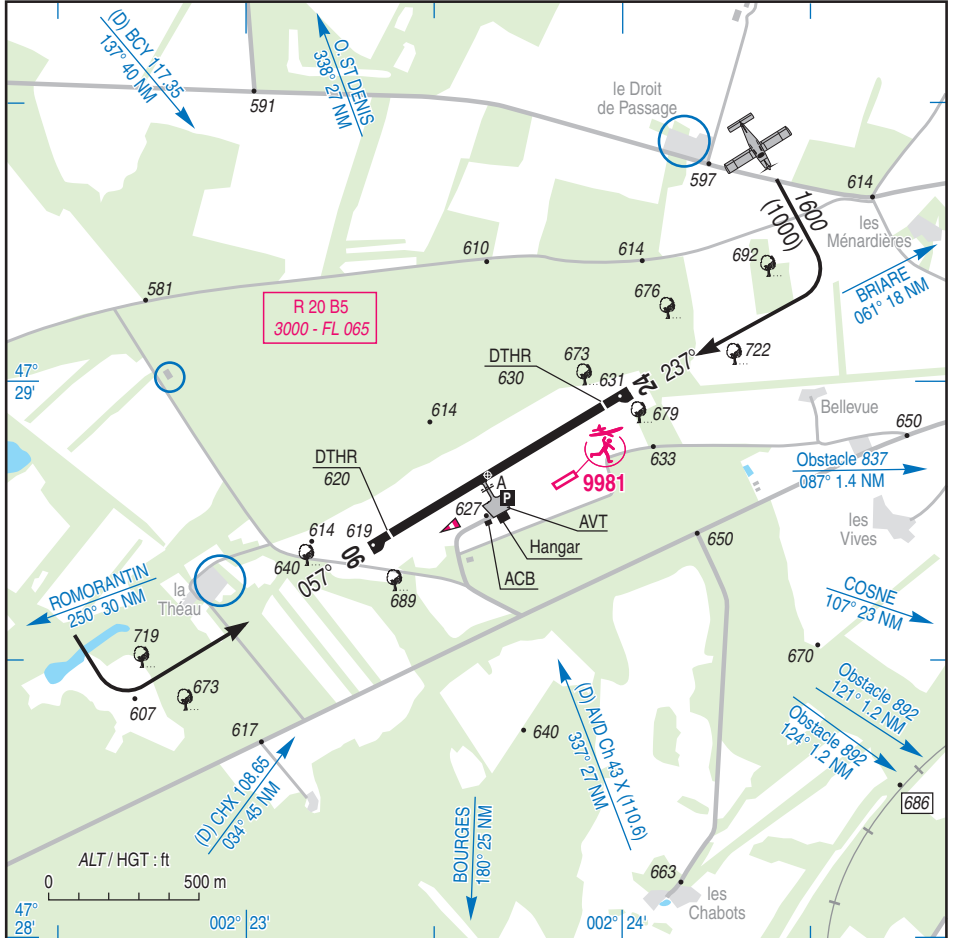
Ouvert à la CAP
Public air traffic
16 APR 2026

AUBIGNY SUR NERE

AD 2 LFEH ATT 01

	ALT AD : 631 (23 hPa) LAT : 47 28 47 N LONG : 002 23 34 E	LFEH VAR : 2° E (2025)
---	--	----------------------------------

APP : NIL
TWR : NIL
A/A : 124.280



RWY	QFU	Dimensions Dimension	Nature Surface	Résistance Strength	TODA	ASDA	LDA
06	057	1015 x 20	Revêtue Paved	12 F/C/Y/U	1015	1015	925
24	237				975 (1)	1015	935

Aides lumineuses : NIL

Lighting aids : NIL

(1) voir/see TXT 01

AUBIGNY SUR NERE

Consignes particulières / *Special instructions*

Conditions générales d'utilisation de l'AD

TODA réduite de 40 mètres par rapport aux dimensions de la piste revêtue afin de prendre en compte le chemin à l'extrémité de la piste 24.

Dangers à la navigation aérienne

← A l'atterrissage en piste 06 par vent du Nord ou en piste 24 par vent du Sud, risques de turbulence peu avant le seuil.

Gonflage de voile paramoteur entre la piste et l'AEM.

Procédures et consignes particulières

Roulage interdit hors piste et TWY.

Activités diverses

← Activité AEM (N° 9981) : voir AIP ENR 5.5

General AD operating conditions

TODA reduced of 40 m compared to the paved RWY dimension in order to take into account the pathway to the end of RWY 24.

Air navigation hazards

When landing on RWY 06 in a north wind or on RWY 24 in a south wind, risks of turbulence just before threshold.

Paramotor wing inflating between the runway and AEM.

Procedures and special instructions

Taxiing prohibited except on RWY and TWY.

Various activities

AEM activity (NR 9981) : see AIP ENR 5.5

Informations diverses / *Miscellaneous*

Horaires sauf indication contraire / *Timetables unless otherwise specified*
UTC HIV ; HOR ETE : -1HR / UTC WIN ; SKED SUM : -1HR

- 1 - **Situation / Location** : 3 km W Aubigny sur Nère (18 - CHER).
- 2 - **ATS** : NIL.
- 3 - **VFR de nuit / Night VFR** : Non agréé / *Not approved.*
- 4 - **Exploitant d'aérodrome / AD operator** : ACB
- ← 5 - **CAA** : DSAC Ouest (Voir / *See GEN.*)
- ← 6 - **BRIA** : BORDEAUX (voir / *see GEN.*)
- ← 7 - **Préparation du vol / Flight preparation** : Acheminement / *Addressing FPL* : voir / *see GEN.*
- ← 8 - **MET** : voir / *see GEN* ; Station : NIL.
- 9 - **Douanes, Police / Customs, Police** : NIL.
- ← 10 - **AVT** : Carburant / *Fuel* : TOTAL : 100 LL
O/R PN 1 HR TEL : ACB. PPR 24 HR E-mail.
- 11 - **RFFS** : Niveau 1 / *Level 1.*
- 12 - **Péril animalier / Wildlife strike hazard** : NIL.
- 13 - **Hangars pour aéronefs de passage / Transient aircraft hangars** : Possible PPR TEL : ACB.
- 14 - **Réparations / Repairs** : Sommaires / *Light repairs.*
- ← 15 - **ACB** : Aubigny sur Nère
Aérodrome de la Theau
Route de Ménétréol
18700 Aubigny-sur-Nère
TEL : 02 48 58 04 72 - E-mail : ac.aubigny@gmail.com