

ATTERRISSAGE A VUE

Visual landing

Ouvert à la CAP
Public air traffic

OLORON HERRERE

AD 2 LFCO ATT 01

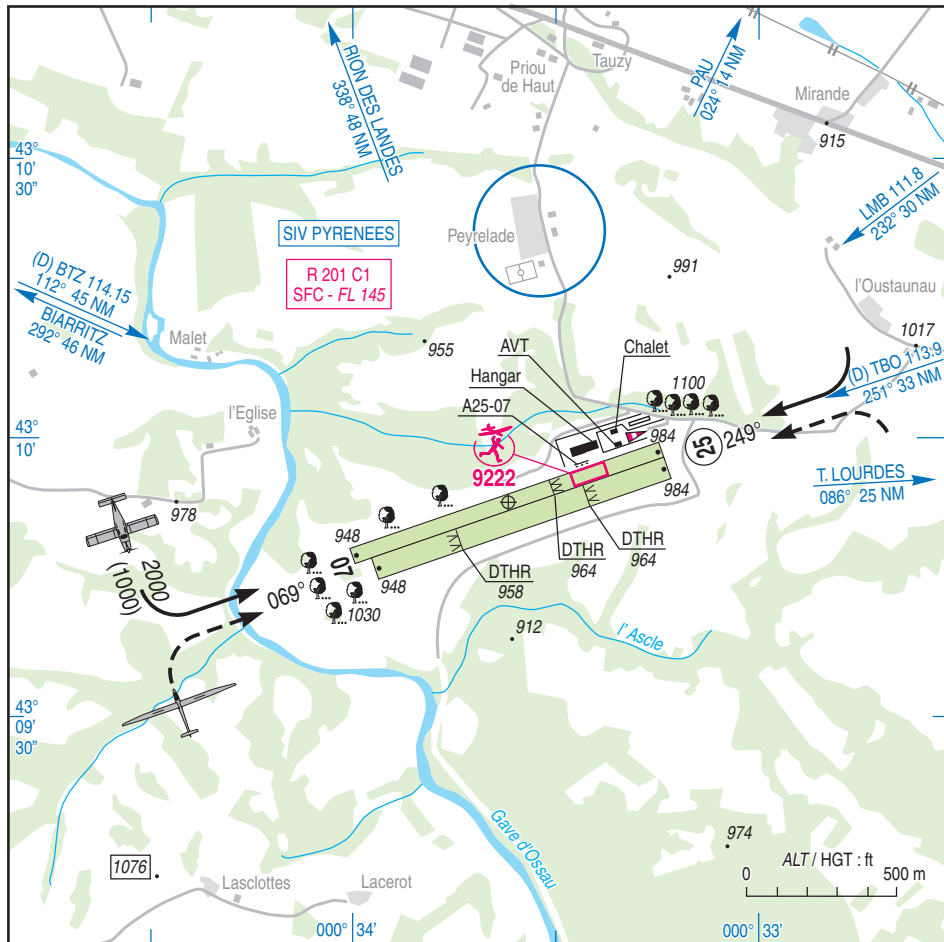
16 APR 2026

				ALT AD : 984 (36 hPa)	LFCO
				LAT : 43 09 53 N	Non WGS-84
				LONG : 000 33 37 W	VAR : 1° E (2025)

APP : NIL

TWR : NIL

A/A : 118.780 (FR seulement/only)



RWY	QFU	Dimension Dimension	Nature Surface	Résistance Strength	TODA	ASDA	LDA
07L	069	1080 x 50	Non revêtue Unpaved	-	1080	1080	1080
25R	249				1080	1080	690
07R	069	1030 x 70	Non revêtue Unpaved	-	1030	1030	760
25L	249				1030	1030	740

Aides lumineuses : NIL

Lighting aids : NIL

OLORON HERRERE

Consignes particulières / *Special instructions*

Conditions d'utilisation de l'AD

AD réservé aux ACFT munis de radio.
Piste 07R/25L réservée à l'activité planeurs basés.
Utilisation simultanée des deux pistes interdite.
AD inutilisable pendant activité AEM.

Procédures et consignes particulières

- ← QFU 249° préférentiel cause pente de piste.
- Roulage interdit hors RWY.

Activités diverses

- ← Parachutage N° 308 sur AD : voir AIP ENR 5.5
- ← AEM N° 9222 sur piste 07L/25R : voir AIP ENR 5.5

AD operating conditions

AD reserved for radio-equipped ACFT.
RWY 07R/25L reserved for based gliders.
Simultaneous use of both RWY prohibited.
AD unusable during AEM activity.

Air navigation hazards

Preferred QFU : 249° due to RWY slope.
Taxiing prohibited except on RWY.

Various activities

PJE NR 308 on AD : see AIP ENR 5.5
AEM NR 9222 on RWY 07L/25R : see AIP ENR 5.5

Informations diverses / *Miscellaneous*

Horaires sauf indication contraire / *Timetables unless otherwise specified*
UTC HIV ; HOR ETE : -1HR / UTC WIN ; SUM SKED : -1HR

- 1- **Situation / Location** : 5 km SE Oloron Sainte Marie (64 - Pyrénées Atlantiques).
- 2- **ATS** : NIL.
- 3- **VFR de nuit / Night VFR** : Non agréé / *Not approved*.
- 4- **Exploitant d'aérodrome / AD operator** : ACB d'Oloron.
- 5- **CAA** : DSAC - Sud-Ouest (voir / see GEN).
- 6- **BRIA** : BORDEAUX (voir / see GEN).
- 7- **Préparation du vol / Flight preparation** : Acheminement / *Addressing FPL* : voir / see GEN.
- 8- **MET** : voir / see GEN ; Station: NIL.
- 9- **Douanes, Police / Customs, Police** : NIL.
- 10- **AVT** : Carburant / *Fuel* : 100LL ;
voir HOR ACB / see ACB SKED.
- 11- **RFFS** : Niveau 1 / *Level 1*.
- 12- **Péril animalier / Wildlife strike hazard** : NIL.
- 13- **Hangars pour aéronefs de passage / Transient aircraft hangars** : Possible.
- 14- **Réparations / Repairs** : NIL.
- 15- **ACB** : d'Oloron Sainte Marie. TEL : 06 03 21 86 71 ;
Secrétariat : Lundi, Mardi, Jeudi, Samedi 0900-1200, 1300-1800 (heures locales)
Secretariat : MON, TUE, THU, SAT, 0900-1200, 1300-1800 (local time).
- 16- **Restaurants** : NIL.
- 17- **Divers** : CEVVBH TEL : 05 59 36 10 36.