

APPROCHE A VUE

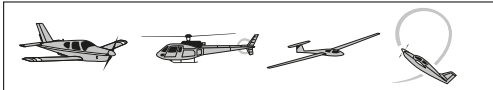
Visual approach

Usage restraint
Restricted use

DAX SEYRESSE

AD 2 LFBY APP 01

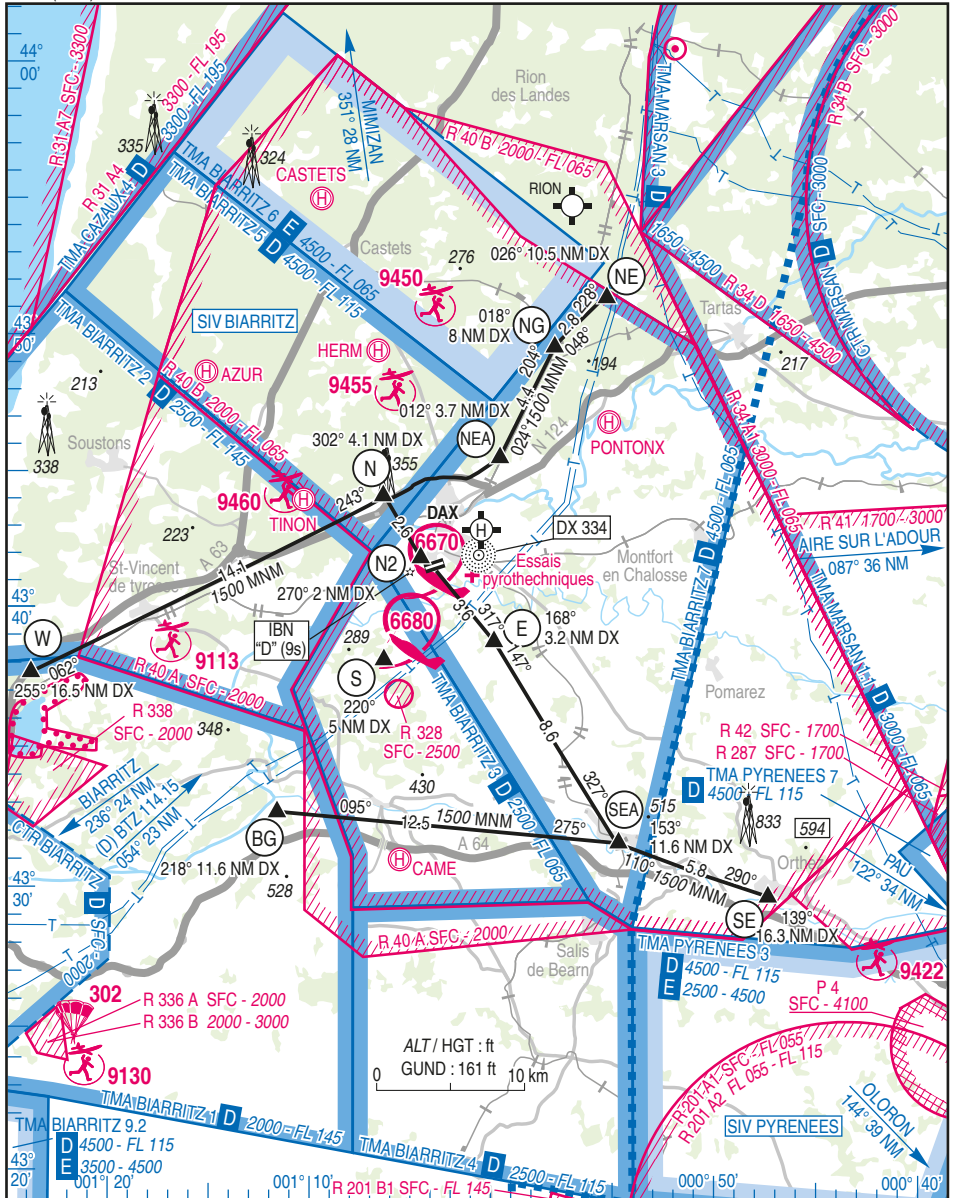
16 APR 2026



ALT AD : 102 (4 hPa)
LAT : 43 41 21 N
LONG : 001 04 08 W

LFBY
VAR : 1°E
(2025)

ATIS : 140.075
APP : DAX Approche/Approach : 122.050
TWR : 118.325
GND (SOL) : 121.775



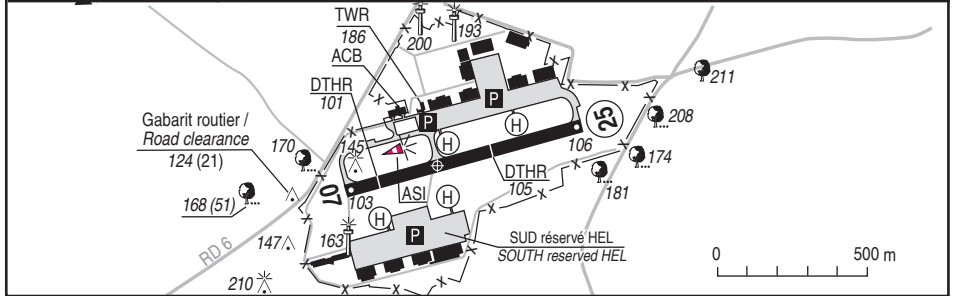
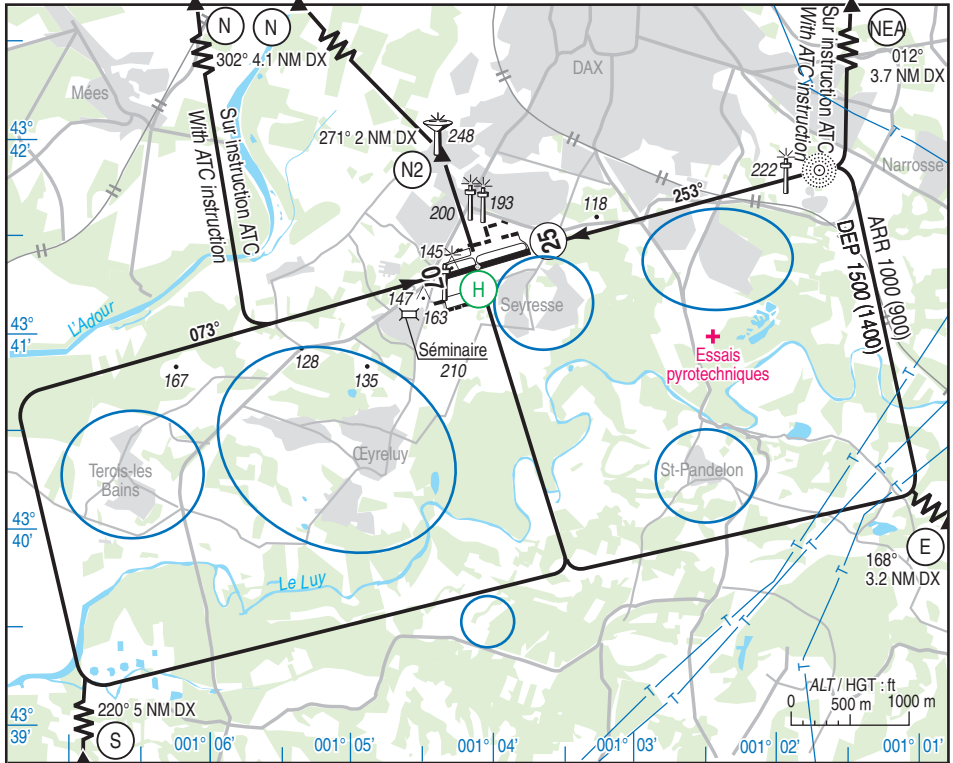
DAX SEYRESSE

AD 2 LFBY ATT 01

ATTERRISSAGE A VUE

Visual landing

07 AUG 2025



RWY	QFU	Dimensions Dimension	Nature Surface	Résistance Strength	TODA	ASDA	LDA
07	073	800 x 40	Revêtue Paved	11 F/C/W/T	800	800	710
25 (1)	253				800	800	494

(1) absence de marques d'identification de RWY / No RWY designation marking

Aides lumineuses :
 BI RWY 07/25
 OBST : O/R Hangar
 Phare d'identification : O/R 15 min

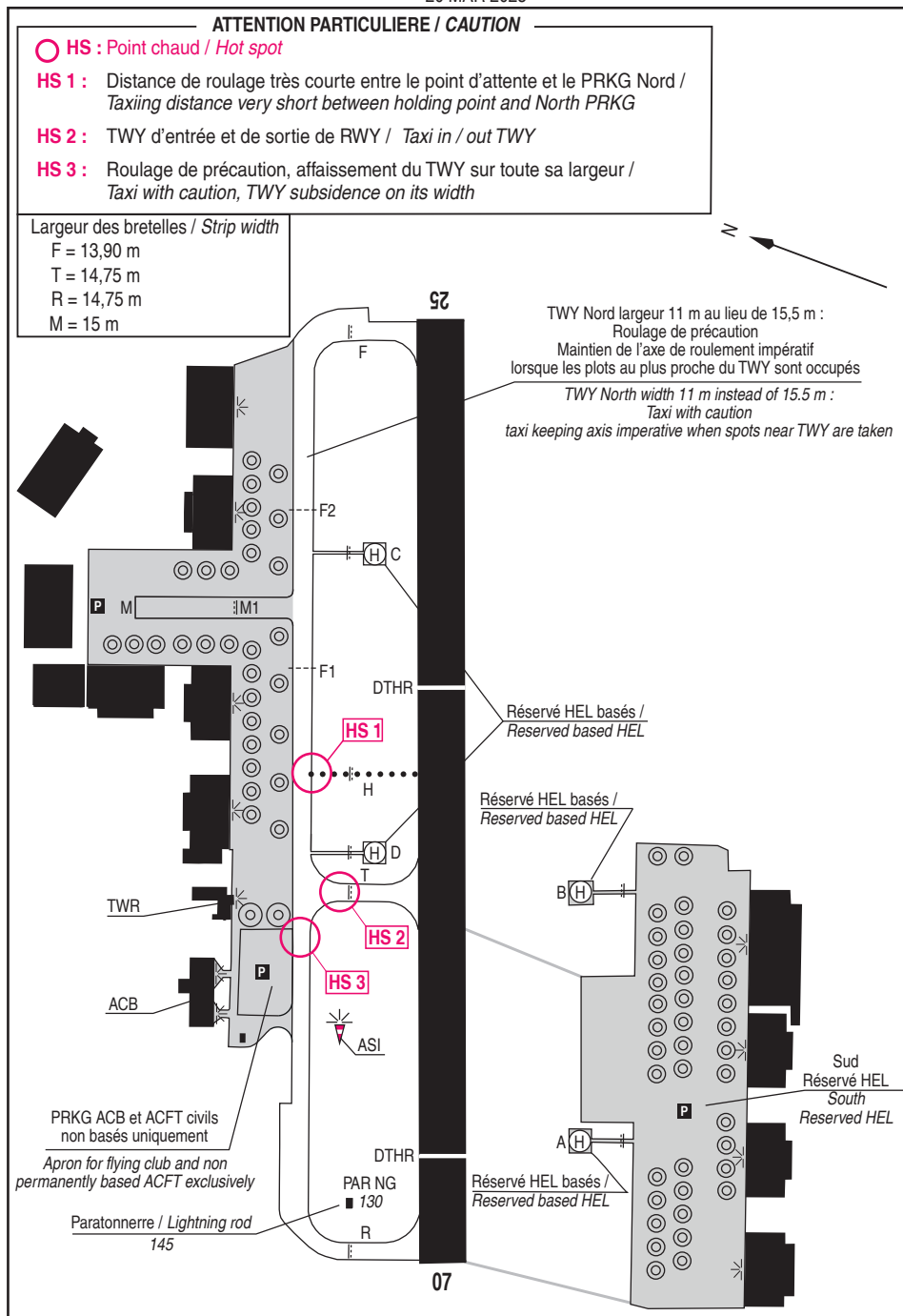
Lighting Aids :
 LIL RWY 07/25
 OBST : O/R Hangar
 Identification Beacon : O/R 15 min

MOUVEMENTS A LA SURFACE

Ground movements

DAX SEYRESSE
AD 2 LFBY GMC 01

20 MAR 2025



DAX SEYRESSE

Consignes particulières / *Special instructions*

Conditions d'utilisation de l'AD

Code de référence AD (OACI) : 1A
AD agréé à usage restreint (liste 3)
AD réservé :

- Prioritairement à l'accueil du trafic militaire et d'Etat (PPR obligatoire)
- Aux activités particulières autorisées
- Aux ACFT basés ou détachés
- Aux ACFT basés sur les AD voisins dans un rayon de 40 NM, soumis à l'autorisation des OPS (PPR obligatoire)

LDG soumis à PPR auprès des OPS PN 48 HR
FPL obligatoire pour tous vols MIL à destination de l'AD
De nuit FPL CAM T uniquement (VFR de nuit et CAM V de nuit non agréés)

Le NR de PPR obligatoire en case 18 du FPL
L'AD n'étant pas agréé IFR, le passage en CAM ou CAG/VFR se fait au plus tard à l'entrée des zones R 40 A/B

Conditions d'utilisation spécifiques en l'absence des services ATS

Activité des zones R 40 A et B annoncée par RAI DAX APP
Procédure d'auto information sur FREQ DAX TWR

Respecter les cheminements et procédures publiées.
En dehors des horaires du contrôle d'AD, 2 possibilités :

- Si la RWY en service est connue, s'intégrer en début de vent arrière à 1000 ft AMSL
- Si la RWY en service n'est pas connue, effectuer une verticale du terrain à une hauteur qui ne gêne pas les autres ACFT évoluant dans le circuit d'AD afin de déterminer la RWY en service à l'aide de l'aire à signaux. Puis, s'intégrer en début de vent arrière à 1000 ft AMSL

Dangers à la navigation aérienne

Site susceptible d'être envahi en quelques minutes par la brume de mer, envisager l'éventualité d'un détournement sur AD non côtier

L'attention des utilisateurs est spécialement attirée sur la présence du Bois de Seyresse dans l'axe de RWY E de l'AD, et sur la nécessité de vérifier que les performances de leur ACFT sont suffisantes pour survoler les arbres du bois de Seyresse dans le prolongement de la bande (trouée EST) avec les marges de sécurité requises

Une ligne d'arbres de 170 ft située à 410 m à l'ouest du DTHR 07 perce les dégagements aéronautiques

Une ligne d'arbres de 208 ft située à 690 m à l'est du DTHR 25 perce les dégagements aéronautiques

Présence route RD 6 dans l'axe de RWY à 120 m de l'extrémité RWY 07. Gabarit routier de 124 ft AMSL

AD operating conditions

AD reference code ICAO : 1A
AD approved with restricted use (list 3)
AD reserved :
- Priority for MIL and state traffic reception (PPR mandatory)
- To authorized special activities
- To based or seconded ACFT
- To ACFT based at neighbouring AD within 40 NM radius, submitted to OPS agreement (PPR mandatory)

PPR required from OPS before LDG PN 48 working HR
Compulsory FPL for all inbound MIL flights to the AD
On night, FPL CAM T only (night VFR and night OAT type V not approved)

PPR NR must be stated in field 18 of the FPL
As AD is not IFR approved, the handover in OAT or GAT/VFR will be comply at the latest before entering R 40 A/B areas

AD specifics operating conditions without ATS

R 40 A and B zones activity known on DAX APP via RAI
Auto-information procedures on DAX TOWER
FREQ

Comply with the routes and procedures published
Outside the AD control hours, 2 possibilities :
- If the RWY in use is known, join begin of down wind at 1000 ft AMSL
- If the RWY in use is not known, perform a vertical of the AD at a height which does not interfere with other ACFT operating in the AD circuit to determine the RWY in use according to the signal area. Then, join begin of down wind at 1000 ft AMSL

Air navigation hazards

AD likely to be covered by sea haze in a few minutes
plan on a possibility of diversion to a non-coastal AD

User's attention is drawn to the presence of Seyresse's Wood on RWY axis at E of AD, and on the need to check that the performance levels of their ACFT are sufficient enough to fly over trees of Seyresse's Wood located in the extension of the strip (EAST funnel) with the required safety margins

Tree line of 170 ft located at 410 m W of DTHR 07 breaks down aeronautical releases

Tree line of 208 ft located at 690 m E of DTHR 25 breaks down aeronautical releases

Road RD 6 in RWY axis at 120 m from RWY 07 extremity. Road clearance : 124 ft AMSL

DAX SEYRESSE**Procédures et consignes particulières**

LDG et TKOF interdits en dehors RWY
 Roulage interdit en dehors TWY sauf HEL
 Les voies de circulation des véhicules aviateurs chevauchent les aires de protection des postes de stationnement et celles des TWY pour HEL en translation DES : Pas d'opérations simultanées
 LUN-VEN : intense activité ACFT et HEL (Entraînement VSV - Ecole de pilotage)
 Pendant HOR activité des zones LF-R 40 :
 AD interdit aux ACFT sans radio
 Pénétration sur autorisation de DAX TWR au-dessous de 2000 ft AMSL et de DAX APP à et au-dessus de 2000 ft AMSL
 En cas de non réponse, éviter la zone
 Vitesse de 100 kt à privilégier dans le circuit

RESTRICTIONS

La LDA publiée au DTHR 07 = pente en finale de 5 %
 La LDA publiée au DTHR 25 = pente en finale de 5 %
 QFU 25 : Touchés autorisés uniquement avec un instructeur à bord
 QFU 07 : les touchés sont interdits
 Environnement de l'AD très sensible au bruit
 Circuits ACFT basse hauteur interdits

Itinéraire VFR

ALT de vol sur les itinéraires : 1500 ft AMSL MNM sauf clairance particulière

Procedures and special instructions

LDG and TKOF are forbidden out of RWY limits
 Taxiing prohibited outside TWY limits except for HEL
 Refuelling trucks' traffic lanes overlaps protection areas around HEL spots and TWY HEL hover taxiing : No simultaneous operations

MON-FRI : heavy ACFT and HEL activity
 (Instrument training flight - Flying school)
 When LF-R 40 areas are active :
 AD prohibited for ACFT without radio
 Entry upon DAX TWR authorization below 2000 ft AMSL and upon DAX APP authorization at and above 2000 ft AMSL
 Do not enter area without radio contact
 In the circuit a speed of 100 kt is suggested

RESTRICTIONS

The published LDA at DTHR 07 = a final slope of 5 %
 The published LDA at DTHR 25 = a final slope of 5 %
 QFU 25 : Touch and go are only authorized with instructor on board
 QFU 07 : Touch and go are prohibited
 Noise-sensitive AD
 Low height circuits are prohibited

VFR routes

ALT on VFR route : 1500 ft AMSL MNM unless ATC instruction

Points de compte rendu / Reporting points

Points	Coordonnées / Coordinates	Nom / Name
NE	43°51'14"N - 000°55'08"W	Croisement D413 - ligne HT 1,5 km W Lesgor / Crossing of D413 and power line 1,5 km W Lesgor
NG	43°49'25"N - 000°58'00"W	Gare de triage 3 km Sud-Est Lалуque / Marshalling yard 3 km South East Lалуque
NEA	43°45'26"N - 001°00'34"W	Château d'eau à proximité de la voie de chemin de fer Nord / Water tower in the vicinity of the railway North Saint Vincent de Paul
N	43°44'02"N - 001°06'24"W	Antenne à l'ouest de l'échangeur D824 et D16 / Antenna on the west of interchange D824 and D16
N2	43°41'53"N - 001°04'23"W	Château d'eau / Water tower - Saubagnac
W	43°37'47"N - 001°23'46"W	Gare de péage / Toll gate Benesse - Maremne
S	43°38'03"N - 001°06'13"W	Lacets D6 3 km Nord-Est St Lon les Mines / Winding D6 3 km North-East St Lon les Mines
E	43°38'43"N - 001°00'50"W	Bâtiment Est de la carrière de Bénesse / East building of the Bénesse quarry
SEA	43°31'27"N - 000°54'35"W	Puyoô
SE	43°29'24"N - 000°47'08"W	Ouest d'Orthez / West of Orthez
BG	43°32'48"N - 001°11'42"W	Bec de Gave - Gaves Réunis (Confluent Adour / Adour confluence)

DAX SEYRESSE

ARR

Après autorisation de DAX TWR, suivre le cheminement VFR publié

En provenance du Nord : Survoler le point N à 1000 ft AMSL, puis vent arrière via verticale TWR

En provenance du Sud :

Au QFU 07, survoler S à 1000 ft AMSL puis étape de base main droite

Au QFU 25, survoler E à 1000 ft AMSL puis étape de base main gauche

En cas de remise de gaz RWY 25 ou 07 maintenir 500 ft dans l'axe jusqu'en fin de bande

DEP

Au QFU 25 :

DEP Sud : Monter à 1500 ft AMSL puis survoler S

DEP Nord : Intégrer la vent-arrière stable 1500 ft AMSL puis survoler N2 et N

Au QFU 07 :

DEP Sud : Monter à 1500 ft AMSL puis survoler E

DEP Nord : Intégrer la vent-arrière stable 1500 ft AMSL, puis survoler N2 et N

Activités diverses

Axes de voltige

NR 6670 DAX 1 : Axe de RWY 07/25 1000 m dans les limites de l'AD. 2000 ft / 5000 ft AAL

SAT pour lâcher solo

Plancher 3300 ft pendant HOR de travail école spécialisée de l'ALAT. Veille radio sur FREQ DAX

NR 6680 DAX 2 :

Axe situé à 4000 m QDR 225 de l'AD sur RD 6 au nord du croisement RD 06 / RD 13. 1650 ft / 3300 ft AAL

LUN-VEN 1530 (HIV 1630) - SS + 30

SAM 1000 (HIV 1100) - SS + 30

DIM, JF : HJ

Essais pyrotechniques sur site (rayon 150 m centré sur coordonnées 43°40'59"N - 001°02'26"W, 300 m MAX ASFC)

Intense activité HEL en entraînement pilotage école sur 6 HLP réservées aux administrations d'Etat dans la zone LF R 40 A

Utilisation réservée aux MIL HEL de la base école

Utilisation par MIL HEL extérieurs après accord des OPS : Voir AIP AD 1.3 - DAX Azur, DAX Castets, DAX Herm, DAX Pontonx, DAX Tinon, DAX Came

Drones : pour toute demande d'autorisation de vol dans les zones LF-R 40, rédaction d'une lettre d'accord obligatoire

E-mail : be-6rhc-bops-drones.resp.fct@intradef.gouv.fr

Délai de traitement : minimum 3 semaines

ARR

After authorization from DAX TWR, comply the visual circuit published

Coming from North : Fly over N point at 1000 ft AMSL, then south down wind leg by overhead TWR

Coming from South :

- At QFU 07, fly over S at 1000 ft AMSL, then right base leg

- At QFU 25, fly over E at 1000 ft AMSL, then left base leg

In case of go around RWY 25 or 07 keep 500 ft on track until end of RWY

DEP

At QFU 25 :

South DEP : Climb at 1500 ft AMSL then fly over S

North DEP : Join down wing leg levelled at 1500 ft AMSL, then fly over N2 and N

At QFU 07 :

South DEP : Climb at 1500 ft AMSL then fly over E

North DEP : Join down wing leg levelled at 1500 ft AMSL, then fly over N2 and N

Special activities

Aerobatics axis

NR 6670 DAX 1 : RWY 07/25 Axis 1000 m long inside AD limits. 2000 ft / 5000 ft AAL

SAT for solo realise

Floor 3300 ft during ALAT specialised school working hours. Radio monitoring on DAX FREQ

NR 6680 DAX 2 :

Axis located at 4000 m QDR 225 from AD on RD 06 north of crossroad RD 06 / RD 13. 1650 ft / 3300 ft AAL

MON-FRI 1530 (WIN 1630) - SS + 30

SAT 1000 (WIN 1100) - SS + 30

SUN, HOL : daytime

Pyrotechnical firing on site (radius 150 m on coordinates N43°40'59" - W001°02'26", 300 m MAX ASFC)

HEL high training activity on 6 HLP reserved for government services in LF R 40 A

Reserved for MIL HEL of DAX AD school

OPS agreement compulsory for other MIL HEL

See AIP AD 1.3 - DAX Azur, DAX Castets, DAX Herm, DAX Pontonx, DAX Tinon, DAX Came

Drones : for flight in LF-R 40 areas, authorisation request by mandatory agreement letter

E-mail : be-6rhc-bops-drones.resp.fct@intradef.gouv.fr

Processing request : minimum 3 weeks

DAX SEYRESSE

Informations diverses / Miscellaneous

Horaires sauf indication contraire / *Timetables unless otherwise specified*
UTC HIV ; HOR ETE : -1HR / UTC WIN ; SKED SUM : -1HR

- 1 - Situation / Location :** 2,5 km SW Dax (40 - Landes)
- 2 - ATS :** LUN-JEU, sauf JF / *MON-THU, except HOL* : 0700-1600
VEN, sauf JF / *FRI, except HOL* : 0700-1400
Hors HOR : activités réelles connues de BIARRITZ INFO ou RAI sur FREQ APP /
Out of HOR : real activities known on BIARRITZ INFO or RAI on APP FREQ
En circulation d'aérodrome, effectuez votre auto-information sur FREQ TWR /
In the AD pattern, perform your auto-information on TWR FREQ
AD activable H 24 selon les besoins du gestionnaire /
AD activable H 24 according to the needs of the managing authority
- 3 - VFR de nuit / Night VFR :** Non agréé. CAM V de nuit non agréé / *Not approved. OAT V type not approved*
- 4 - Exploitant d'aérodrome / AD operator :** Ministère des Armées (ALAT)
Base école 6ème RHC - BP 70354
40108 Dax
☎ HOR ATS : 05 58 35 93 31 (OPS) - 05 58 35 93 88 (CONDUITE)
Hors HOR ATS : 05 58 35 92 58 (Cadre de permanence)
- 5 - AVA :** DSAC Sud-Ouest (voir / *see* GEN)
- 6 - BNIA :** BORDEAUX (voir / *see* GEN)
- 7 - Préparation du vol / Flight preparation :** Acheminement FPL VFR / *addressing VFR FPL* voir / *see* GEN 12
BDP/BIA : HOR ATS ☎ 05 58 35 95 53
- 8 - MET :** VFR : voir / *see* GEN VAC - IFR : voir / *see* AIP GEN 3.5
Station : LUN-JEU / *MON-THU* : 0545-1600 - VEN / *FRI* : 0545-1400 - Sauf JF / *Except HOL*
☎ MIL 05 58 35 95 67 - 05 58 35 95 68
- 9 - Douanes, Police / Customs, Police :** NIL
- 10 - AVT :** Carburants / *Fuel* : MIL : F34 - CIV : 100 LL - UL 91
Paiement / *Payment* :
- MIL : Carte SCALP ou chèque bancaire français / *SCALP Card or French cheque* ☎ 05 58 35 93 34
- CIV : Espèces ou chèque bancaire / *Cash or cheque* ☎ 05 58 74 14 20
- 11 - RFFS :** CAT OACI : 4 - OTAN : 4 - HOR ATS
«Dispositions spécifiques ORSEC AD de Dax-Seyresse établies avec la préfecture des Landes en
FEB 2022» / «*Specific ORSEC provisions Dax-Seyresse AD established with the Landes prefecture*
in FEB 2022»
- 12 - Péril animalier / Wildlife strike hazard :** NIL
- 13 - Hangars pour aéronefs de passage / Transient aircraft hangars :**
MIL : possible en fonction des places disponibles et de l'encombrement (hauteur 6 m) /
MIL : possible according to available spaces and according to the overcrowding of the space (height 6 m)
CIV : NIL. Parking extérieur sur aire gazonnée face à l'ACB /
CIV : NIL. Outer parking, on grass area, face the ACB
- 14 - Réparations / Repairs :** NIL
- 15 - ACB :** Dax ☎ 05 58 74 14 20
- 16 - Transports / Transports :** Taxis et bus en ville / *Taxis and buses in town*
- 17 - Hôtels, Restaurants :** Sur AD : MIL seulement / *On AD : MIL only*
A proximité : hôtels, restaurants / *In the vicinity : hotels, restaurants*