

APPROCHE A VUE

Visual approach

Ouvert à la CAP
Public air traffic
16 APR 2026

TOULOUSE BLAGNAC

AD 2 LFBO APP 01



ALT AD : 499 (19 hPa)
LAT : 43 38 06 N
LONG : 001 22 04 E

LFBO
VAR : 2°E (2025)

ATIS : 123.130 ☎ 05 67 22 94 34

FIS : TOULOUSE Information 121.250

APP : TOULOUSE Approche/Approach 123.930 (1) - 129.305 - 125.180 - 120.355 - 123.850 - 124.975 (s)

BLAGNAC Approche/Approach 121.105

TWR : 118.105 AFIS (St Martin Info) 121.830 (HOR voir/see AD 2.18)

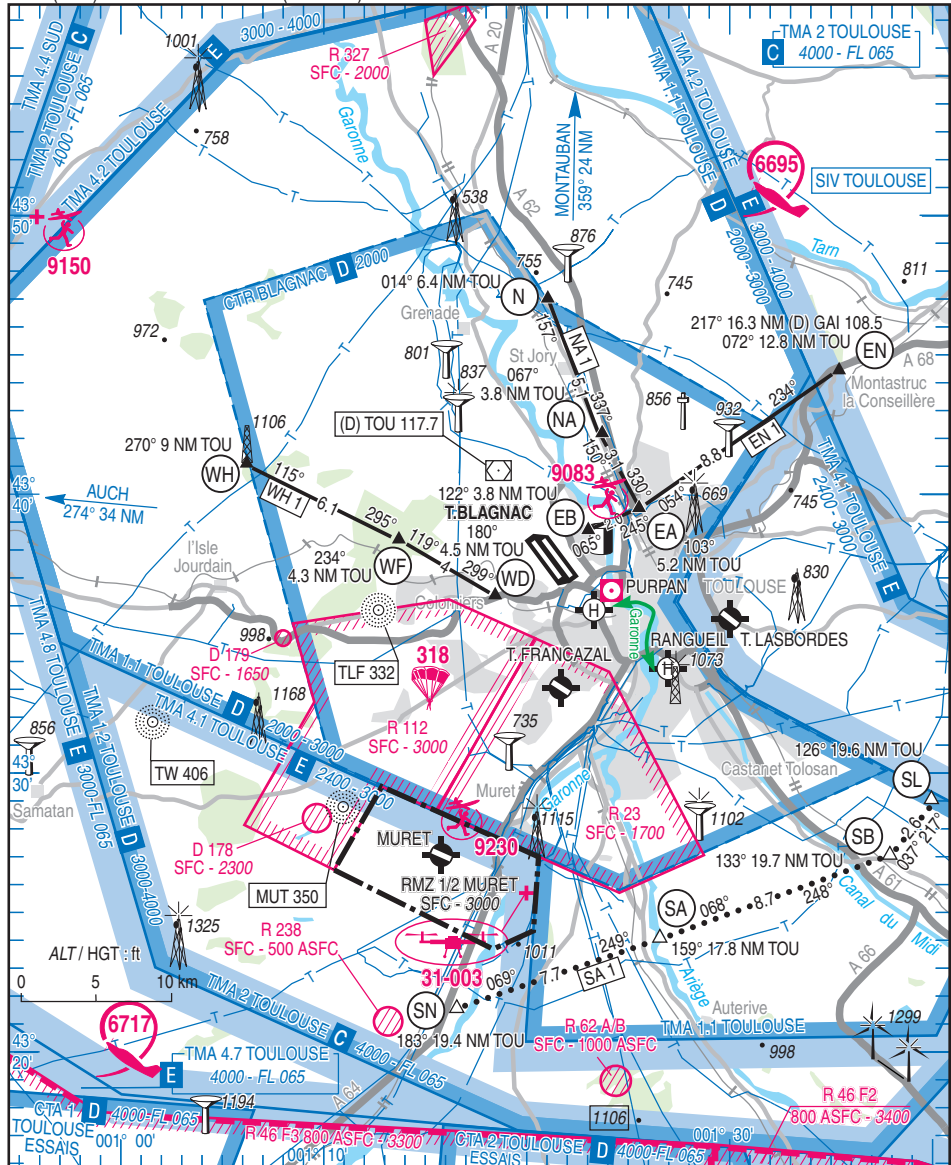
GND (SOL) : 121.905 - DELIVERY (PREVOL) : 121.705

(1) Réservé aux VFR en espace D sur clairance CTL
Reserved for VFR in D airspace on ATC clearance

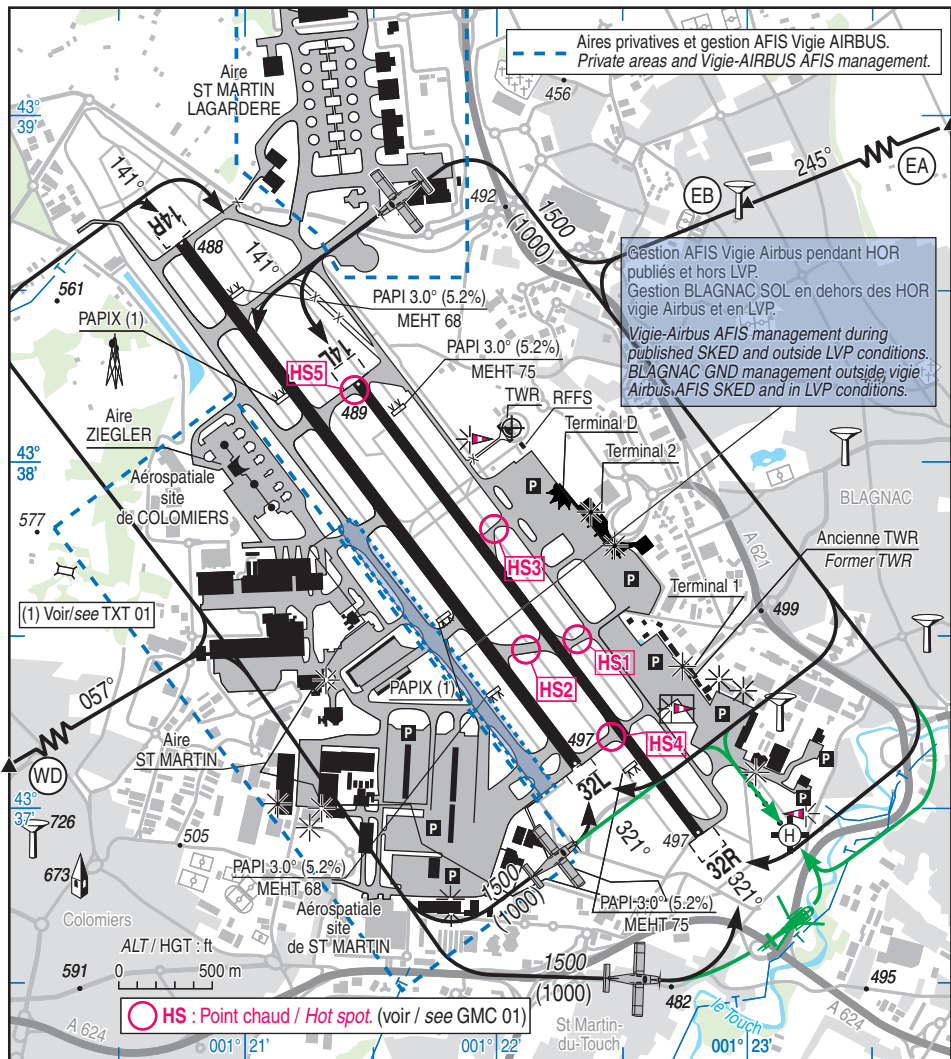
VDF

ILS : RWY 14 R TBS 110.7 RWY 14 L TG 108.9

RWY 32 L TBN 109.3 RWY 32 R TD 108.35



02 OCT 2025



RWY	QFU	Dimensions Dimension	Nature Surface	Résistance Strength	TODA	ASDA	LDA
14 R 32 L	141 321	3503 x 45	Revêtue Paved	85 F/B/W/U	3563 3593	3503 3503	3503 3503
14 L 32 R	141 321	3025 x 45	Revêtue Paved	60 F/A/W/T	3125 3125	3025 3025	3025 3025

Aides lumineuses :

HI ligne APCH 14 R et 14 L
HI, ligne axiale codée HI RWY 14 R/32 L
HI/BI RWY 14 L/32 R

Lighting aids :

LIH APCH line 14 R and 14 L
LIH, coded centerline LIH RWY 14 R/32 L
LIH/LIL RWY 14 L/32 R

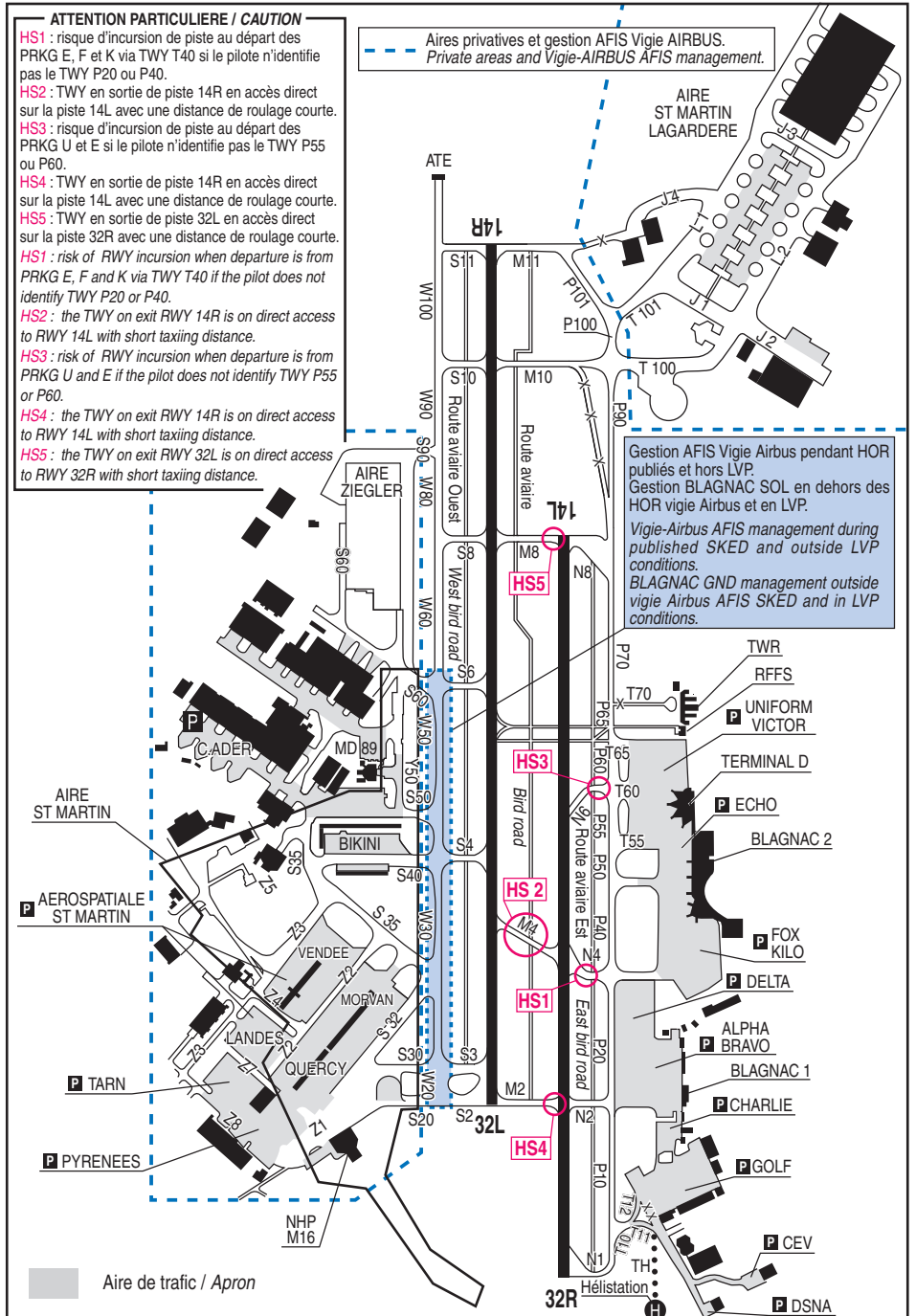
MOUVEMENTS A LA SURFACE

Ground movements

TOULOUSE BLAGNAC

AD 2 LFBO GMC 01

19 MAR 2026



UTILISATION DES POSTES DE STATIONNEMENT
Use of parking stands

Voir/See APDC 02.

PARKING GOLF

G10, G12, G27 : poste / stand HEL

G20 à G26 : envergure MAX / MAX span 16 m

G30 à G32 : envergure MAX / MAX span 21 m

G40 : envergure MAX / MAX span 30 m

Accès hangar constructeur : roulage des ACFT d'envergure > 36m interdit en autonome, risque de souffle et marges de sécurité réduites.

Builder hangar access : taxiing of ACFT with wingspan more than 36 m is forbidden in autonomous, risk of blast effect and reduced safety margins.

LEGENDE / KEY

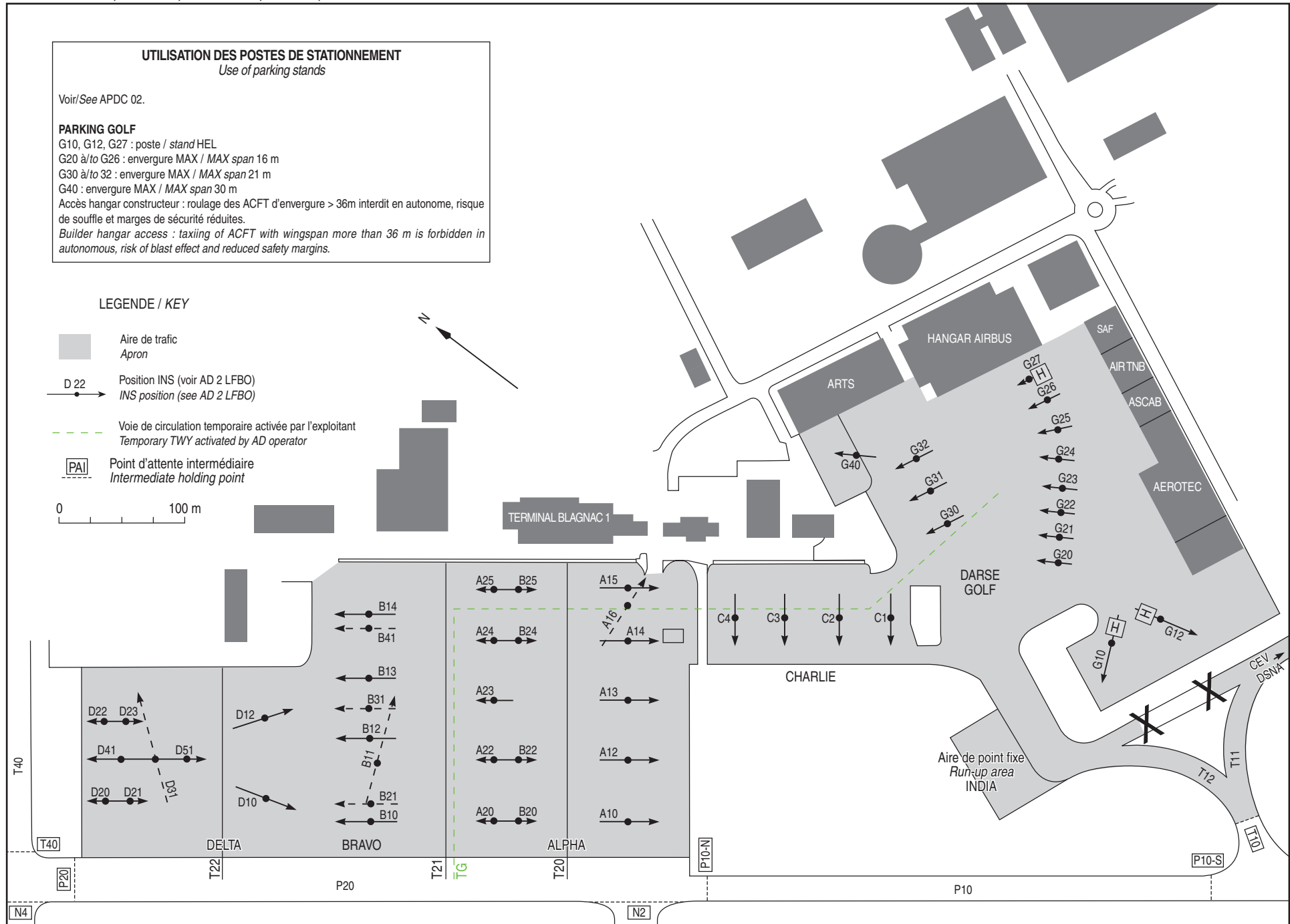
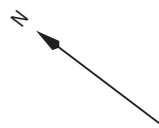
Aire de trafic
Apron

Position INS (voir AD 2 LFBO)
INS position (see AD 2 LFBO)

Voie de circulation temporaire activée par l'exploitant
Temporary TWY activated by AD operator

Point d'attente intermédiaire
Intermediate holding point

0 100 m



TOULOUSE BLAGNAC

PARKINGS ALPHA, BRAVO, CHARLIE, DELTA, ECHO, FOX, GOLF, KILO, UNIFORM, VICTOR

Poste de stationnement fourni par l'exploitant SATB, relayé par Blagnac Sol. Ce dernier assure en aire de trafic les services d'information et d'alerte sur la fréquence adéquate (sol). Le pilote assure sa propre sécurité avec cette éventuelle information sachant que les véhicules en mouvement au sol sont conduits par des personnes habilitées, surveillant leur environnement.

Tout mouvement sur l'aire de trafic (repoussage, tractage, roulage au moteur) doit faire l'objet d'une demande sur la fréquence Blagnac Sol. Aucun mouvement n'est autorisé sans prise de contact préalable.

AIRE DE REPOUSSAGE ROMEO

Aire destinée aux repoussages des postes U42, V10 et V12. Aire non autorisée aux aéronefs d'envergure > 36 m.

DARSE D'AVIATION D'AFFAIRES PARKING CHARLIE, GOLF, AIRE INDIA

PRKG GOLF en autoguidage en l'absence d'une prestation d'assistance pour le placement.

Manoeuvre autorisée uniquement pour l'aviation basée.

Accès par la voie T10.

Pour les PRKG C : respecter le sens giratoire.

Aire INDIA : Aire de point fixe dédiée aux aéronefs légers dont l'envergure est inférieure à 24 m. Attention en cas de passage BELUGA, A350, A320, A321, A319, A318 tracté sur T12, l'aire doit être libérée.

PARKING CEV ET PARKING DSNA

Parking privatif situé dans une aire privative. Rejointe sous la propre responsabilité du pilote. Seule l'information des trafics en mouvement, connus de la fréquence sol, peut être fournie par le service de contrôle.

AIRES SAINT-MARTIN, ZIEGLER ET SAINT-MARTIN LAGARDERE

Aires faisant l'objet de protocoles de gestion. Utilisation soumise à l'accord de la vigie Airbus. Circulation des aéronefs et des véhicules sous la responsabilité de la Vigie Airbus (fréquence 121.830) durant ses heures ouvrables (HOR voir AD 2.18). Lors des fermetures de la Vigie Airbus, consignes diffusées sur répondeur (121.830).

ALPHA, BRAVO, CHARLIE, DELTA, ECHO, FOX, GOLF, KILO, UNIFORM, VICTOR, PARKING AREAS

Aircraft stand provided by AD operator SATB, relayed by Blagnac ground. Blagnac Ground provides on the apron information and alert on the ad hoc FREQ (Ground FREQ). With this information, the pilot is responsible for his own safety, in the knowledge that the vehicles moving on the ground are being driven by authorized persons, who are keeping a look out.

Any movement on the apron (push back, towing, taxiing with engine turned on) is subject to mandatory prior request on the BLAGNAC Ground FREQ. No movement can be allowed without prior contact.

PUSH BACK AREA ROMEO

Area for push back from stands U42, V10 and V12. Area not authorized for ACFT with wingspan > 36 m.

BUSINESS AVIATION DOCK CHARLIE, GOLF PARKING AREA, INDIA AREA

GOLF apron : self guidance if no marshaller assistance. Operation authorized only for based ACFT.

Access via TWY T10.

PRKG C : respect roundabout.

INDIA area : Fixed point area dedicated to light ACFT with a wingspan less than 24 m. Caution in case of BELUGA, A350, A320, A321, A319, A318 towed on T12, the area must be vacated.

DSNA AND CEV PARKING AREA

Private parking area situated within a private area. Entry to it is the responsibility of the pilot. Only information concerning traffic in movement, known to the ground frequency, can be supplied by air traffic control.

SAINT-MARTIN, ZIEGLER AND SAINT-MARTIN LAGARDERE APRONS

These aprons are the subject of management agreements. Their use is subject to the agreement of the Airbus watch office. The movements of aircraft and vehicles take place under the responsibility of the Airbus Watch office (frequency 121.830), during its working hours (SKED see AD 2.18). When the Airbus Watch Office is closed, instructions are issued by responder (121.830).

TOULOUSE BLAGNAC

Consignes particulières / *Special instructions*

Conditions d'utilisation de l'AD

Aérodrome interdit aux planeurs.

Les vols d'entraînement IFR, VFR et VFR de nuit sont soumis à restriction (voir AIP France : AD 2 LFBO.21).

Procédures et consignes particulières

Roulage interdit hors RWY et TWY.

Dans le cas d'un recours à un service entrant dans la nomenclature des opérations d'assistance, il y a obligation de recourir à un assistant ayant l'agrément requis.

Spécificités

Pour des besoins spécifiques constructeurs ; présence:

- de deux indicateurs de trajectoires d'approche de précision appelés PAPIX implantés à 1000 m des seuils 14R et 32L avec codage couleur vert et jaune.
- d'un balisage diurne par marques au sol de couleur bleu sur la piste 14R-32L.

Procédure d'arrivée

Prendre connaissance de l'ATIS avant de contacter TOULOUSE Information. Le premier contact doit être établi au moins 5 minutes avant le survol des points d'entrée, en attente d'une clearance.

Trajectoires d'arrivée : itinéraires NA1, WH1 et EN1 à 2000 ft AMSL MAX sauf clearance contraire.

Procédures de départ

Pour les ACFT sans FPL : dépôt obligatoire d'un plan de vol réduit sur la fréquence Prévol.

Les essais moteurs doivent être effectués sur l'aire de trafic.

Prendre connaissance de l'ATIS avant de contacter BLAGNAC Prévol et d'indiquer le point de sortie.

Trajectoires de départ :

Itinéraires NA1, WH1 et EN1 à 1500 ft AMSL MAX sauf clearance contraire.

Espaces aériens :

NOM / Name	PREMIER CONTACT / First contact
CTR TOULOUSE	TOULOUSE INFO 121.250

Cheminement hélicoptères

Cheminement "GARONNE" 500 ft MAX, réservé EVASAN et liaisons entre les centres hospitaliers de PURPAN et RANGUEIL (voir VAC Hélistation AD 3 LFBO ATT 01).

AD operating conditions

AD prohibited to gliders.

IFR, VFR and Night VFR training flights are under restriction (see AIP France : AD 2 LFBO.21).

Procedures and special instructions

Taxiing prohibited except on RWY and TWY.

In case of use of a service part of handling operations nomenclature, it is mandatory to request an approved handling operator.

Specificities

For specific needs of aircraft manufacturers; presence:

- of two precision approach path indicators called PAPIX established at 1000 m from THR 14R and 32L with green and yellow colour coding.
- of ground day markings in blue colour on RWY 14R-32L.

Arrival procedure

Read ATIS current information before contacting TOULOUSE Information. First contact must be established at least 5 minutes before the overflying of entry points, waiting for a clearance.

Arrival trajectories : NA1, WH1, and EN1 routes at 2000 ft AMSL MAX except opposite clearance.

Departing procedures

ACFT without FPL : Flight notice submission compulsory on DELIVERY frequency.

Engines running checks must be done on the traffic area.

Read ATIS current information before contacting BLAGNAC DELIVERY indicating way out point.

Departure trajectories:

NA1, WH1, and EN1 routes at 1500 ft AMSL MAX except opposite clearance.

Airspace:

Helicopter route

Route "GARONNE" 500 ft MAX, reserved for EVASAN and links between PURPAN and RANGUEIL hospitals (see VAC Helistation AD 3 LFBO ATT 01).

TOULOUSE BLAGNAC

VFR Spécial

Conditions météorologiques du VFR spécial :

Minimums MTO en présence d'IFR.

VIS itinéraires WH1 : 2300 m.

VIS itinéraire NA1 : 1500 m (800 m HEL).

VIS itinéraire EN1 : 3000 m.

Dans le but d'assurer une séparation avec le trafic IFR, des attentes en vol pourront être demandées aux ACFT en VFR souhaitant pénétrer dans la CTR de TOULOUSE BLAGNAC.

Special VFR

Meteorological conditions of special VFR:

MTO minimums with IFR flights.

VIS route WH1 : 2300 m.

VIS route NA1: 1500 m (800 m HEL).

VIS route EN1 : 3000 m.

In order to assure a separation with IFR traffic in flight, waiting patterns could be asked to VFR ACFT wishing to go inside TOULOUSE BLAGNAC CTR.

- Points de compte rendu

- Reporting points

Points	Coordonnées <i>Coordinates</i>	Noms <i>Names</i>
N	43° 47' 00" N - 001° 21' 00" E	Castelnau d'Estrêtefonds
NA	43° 42' 14" N - 001° 23' 31" E	Gare de triage de St Jory/ <i>St Jory marshalling yard</i>
EN	43° 44' 25" N - 001° 35' 30" E	Echangeur A68 au Nord de Montastruc <i>Interchange A68 North Montastruc</i>
EA	43° 39' 30" N - 001° 25' 31" E	Péage autoroutier de Toulouse nord <i>Toulouse North motorway tollgate</i>
EB	43° 38' 43" N - 001° 23' 00" E	Château d'eau cylindrique de Blagnac <i>Blagnac water tower</i>
WH	43° 41' 08" N - 001° 06' 10" E	Relais hertzien / <i>Radio relay system</i>
WF	43° 38' 25" N - 001° 13' 41" E	Lac de la Bordette. Forêt de Bouconne / <i>La Bordette lake. Bouconne forest</i>
WD	43° 36' 23" N - 001° 18' 25" E	Echangeur N124. Zone commerciale En Jacca. A côté de Leroy Merlin. <i>Interchange N124. Commercial zone En Jacca. Near Leroy Merlin.</i>
SN	43° 21' 30" N - 001° 16' 30" E	Noé
SA	43° 24' 00" N - 001° 26' 30" E	Boucle de l'Ariège/ <i>Ariege loop</i>
SB	43° 26' 59" N - 001° 37' 45" E	Silos de Bazièges/ <i>Bazièges silo</i>
SL	43° 29' 00" N - 001° 40' 00" E	Labastide Beauvoir

Itinéraires VFR spécial

Lorsqu'un itinéraire passe par une agglomération ou une installation isolée, celles-ci devront être contournées afin de respecter les règles de survol décrites dans l'arrêté du 10 octobre 1957.

Special VFR routes

When a route overfly a town or an isolated location, they have to be avoid in order to respect overflying rules as describe in decree dated October 10th, 1957.

Nom itinéraire <i>Name of routes</i>	Liste des points de cheminement <i>Liste of reporting points</i>	Observations <i>Remarks</i>
NA1	N-NA-EA-EB	N-NA-EA suivre l'autoroute / <i>follow motorway</i>
WH1	WH-WF-WD	
EN1	EN-EA-EB	

TOULOUSE BLAGNAC

VFR de nuit

Contact radio obligatoire sur TOULOUSE Information 5 min avant de pénétrer dans les espaces aériens contrôlés gérés par TOULOUSE BLAGNAC.

Itinéraires

Lavaur <---> péage autoroutier de Toulouse Nord <---> aérodrome de Toulouse Blagnac : MNM 3000 ft AMSL.

Gimont <---> Isle Jourdain <---> aérodrome de Toulouse Blagnac : MNM 3500 ft AMSL.

Aérodrome de Carcassonne <---> aérodrome de Castelnaudary : MNM 3500 ft AMSL.

Le dépôt de plan de vol n'est pas obligatoire si le vol reste dans les limites latérales de la CTR BLAGNAC et dans les TMA 4.1 et 1.1 Toulouse.

Equiptement AD

Equiptement de surveillance du trafic.

AD équipé de radars primaire et secondaire.

Consignes particulières de radiocommunication

Panne de radiocommunication :

A l'arrivée :

Afficher A 7600.

Poursuivre dans les conditions météorologiques de vol à vue, atterrir sur l'aérodrome approprié le plus proche et signaler son arrivée à l'organisme des services de la circulation aérienne compétent par la voie la plus rapide possible.

←

Au départ :

Avant le décollage : ne pas décoller.

Après décollage : afficher A 7600 et poursuivre dans les conditions météorologiques de vol à vue, atterrir sur l'aérodrome approprié le plus proche et signaler son arrivée à l'organisme des services de la circulation aérienne compétent par la voie la plus rapide possible.

Transit :

Afficher A 7600 et poursuivre dans les conditions météorologiques de vol à vue, atterrir sur l'aérodrome approprié le plus proche et signaler son arrivée à l'organisme des services de la circulation aérienne compétent par la voie la plus rapide possible.

←

Night VFR

Radio contact with TOULOUSE Information compulsory 5 min prior entering TOULOUSE BLAGNAC controlled airspace.

Routes

Lavaur <---> North Toulouse tollgate <---> Toulouse Blagnac AD : MNM 3000 ft AMSL.

Gimont <---> Isle Jourdain <---> Toulouse Blagnac AD : MNM 3500 ft AMSL.

Carcassonne AD <---> Castelnaudary AD : MNM 3500 ft AMSL.

Flight plan filing is not compulsory if the flight remains within the lateral limits of the BLAGNAC CTR and within Toulouse TMA 4.1 and 1.1.

AD equipment

Traffic surveillance equipment.

AD equipped with primary and secondary radar.

Special radiocommunication instructions

Radiocommunication failure :

Arrival :

Squawk A 7600.

Continue to fly in visual meteorological conditions, land at the nearest suitable aerodrome, and report your arrival by the quickest means to the appropriate air traffic services unit.

Departure :

Before take off : do not take off.

After take off : squawk A 7600 and continue to fly in visual meteorological conditions, land at the nearest suitable aerodrome, and report your arrival by the quickest means to the appropriate air traffic services unit.

Transit :

Squawk A 7600 and continue to fly in visual meteorological conditions, land at the nearest suitable aerodrome, and report your arrival by the quickest means to the appropriate air traffic services unit.

TOULOUSE BLAGNAC

VFR Spécial :

Au départ :

Avant le décollage : ne pas décoller.

Après décollage : afficher A 7600 et rejoindre l'itinéraire VFR Spécial le plus proche pour se reposer à Blagnac en suivant les procédures d'arrivée.

A l'arrivée :

Afficher A 7600.

Pour les arrivées de l'Ouest : atterrir en 14R ou 32L. Après atterrissage, libérer la piste et attendre un véhicule Follow me.

Pour les arrivées de l'Est : atterrir en 14L ou 32R.

Special VFR:

Departure:

Before take off : do not take off.

After take off : squawk A 7600, and join the nearest Special VFR route to land at Blagnac following arrival procedures.

Arrival:

Squawk A 7600.

Arrival from West : land on 14R or 32L. After landing, vacate runway and wait for a Follow me van.

Arrival from East: land on 14L or 32R.

VFR de nuit :

Au départ :

Avant le décollage : ne pas décoller.

Après décollage : afficher A7600 et rejoindre le point d'entrée de l'itinéraire VFR de nuit le plus proche pour se reposer à Blagnac.

A l'arrivée :

Afficher A 7600 et allumer les phares.

Arrivée de l'Ouest par Gimont : maintenir 3500 ft pour couper les axes de piste, puis descendre à l'Est des installations pour atterrir en 14L ou 32R.

Arrivée de l'Est par Lavaur : intégrer la vent arrière pour atterrir en 14L ou 32R

Night VFR:

Departure:

Before take off: do not take off.

After take off: squawk A 7600, and join the entering point of the nearest Night VFR route to land at Blagnac airfield.

Arrival:

Squawk A 7600 and put on the lights.

Arrival from West via Gimont: maintain 3500 ft to cross runway axis, then descend East of airfield to land on 14L or 32R.

Arrival from East via Lavaur: join downwind leg to land on 14L or 32R.

TOULOUSE BLAGNAC

Informations diverses / Miscellaneous

Horaires sauf indication contraire / *Timetables unless otherwise specified*
 UTC HIV ; HOR ETE : -1HR / *UTC WIN ; SUM SKED : -1HR*

- 1 - **Situation / Location** : 6.7 km NW Toulouse (31 - Haute Garonne).
- 2 - **ATS** : H24 - E-mail : sna-s-sub-ctf@aviation-civile.gouv.fr
- 3 - **VFR de nuit / Night VFR** : Agréé / *Approved*.
- 4 - **Exploitant d'aérodrome / AD operator** : ATB
 Aéroport Toulouse-Blagnac - CS 90103
 31703 Blagnac Cedex
 TEL : 08 25 38 00 00 (0,15 € TTC/min)
 TEL : +33 (0)1 70 46 74 74 depuis l'étranger / *from abroad*.
- 5 - **CAA** : DSAC Sud (voir / *see GEN*).
- 6 - **BRIA** : BORDEAUX (voir / *see GEN*).
- 7 - **Préparation du vol / Flight preparation** : Acheminement / *Addressing FPL* : voir / *see GEN*.
- 8 - **MET** : voir / *see GEN* ; Station : 0200-2300.
- 9 - **Douanes, Police / Customs, Police** : H24.
- ← 10 - **AVT** : Fournisseurs / *Providers* : SASCA et / *and* WORLD FUEL SERVICES.
 SASCA :
 HOR / *SKED* : H24.
 Carburants / *Fuel* : JET A1.
 Lubrifiants / *Lubricants* : Aéro 80-80D-100-100D. Aéro DM.
 Paiement : cartes TOTAL et BP. / *Payment : TOTAL and BP cards*.
 WORLD FUEL SERVICES :
 HOR / *SKED* : 0400-2200 (ETE / *SUM* : -1 HR)
 En dehors de ces HOR / *Outside these SKED* : AVT O/R PN 45 min.
 Carburants / *Fuel* : JET A1.
 Lubrifiants / *Lubricants* : NIL.
 Paiement / *Payment* : AVCARD, Carte WFS / *WFS card* , UVAIR, COLT
 TEL : 06 59 75 11 77
- 11 - **RFFS** : Niveau 9 ou 7 (voir HOR sur NOTAM) / *Level 9 or 7 (see SKED on NOTAM)*.
- 12 - **Péril animalier / Wildlife strike hazard** : Permanent.
- 13 - **Hangars pour aéronefs de passage / Transient aircraft hangars** : Possible.
- ← 14 - **Réparations / Repairs** : Aerotec 05 61 16 73 73 - FAX 05 61 30 05 49
 Station-service et labo radios agréés. Petites réparations électricité, hydraulique et mécanique.
Gas station and radio labs certified. Small electricity, hydraulic and mechanical repairs.
- 15 - **ACB** : NIL.
- 16 - **Transports** : Navettes ville, taxis, location de voitures / *Shuttle, taxis, car rental*.
- 17 - **Hotels, restaurants** : Hôtels à proximité, restaurants sur AD / *Hotels in the vicinity, restaurants on AD*.

TOULOUSE BLAGNAC

Informations diverses / Miscellaneous

Horaires sauf indication contraire / *Timetables unless otherwise specified*
UTC HIV ; HOR ETE : -1HR / *UTC WIN ; SUM SKED : -1HR*

- ← **18 - Divers / Miscellaneous :** Pour des raisons de sécurité, l'assistance est obligatoire pour tous les vols commerciaux ainsi que les vols de l'aviation d'affaire et générale non basés. Il est impératif de prendre contact avec un assistant aéroportuaire avant le départ de l'aéroport d'origine.
For safety reasons, ground handling is compulsory for all commercial flights, as well as for non-based business and general aviation flights.
It is imperative to contact an airport assistant before departure from the airport of origin.
- Prestataires d'assistance / *Assistance providers :*
Air France - TEL : 05 62 12 88 88 / 06 89 10 15 65.
Avia Partner - TEL : 05 34 60 52 60.
Alysia Province Toulouse - TEL : 06 77 86 59 11.
Jetex - TEL : 05 61 26 07 73.
(voir/ *see* AIP FRANCE AD 2 LFBO.23).
- GRF** (Service d'évaluation et de report de l'état de surface de piste / *Global Reporting Format*) : 0400-2100, astreinte en dehors de ces horaires : 7/7. / *0400-2100, on-call outside these hours : 7/7.*