

# ATTERRISSAGE A VUE

## Visual landing

Ouvert à la CAP  
Public air traffic

# SAINT VALERY VITTEFLEUR

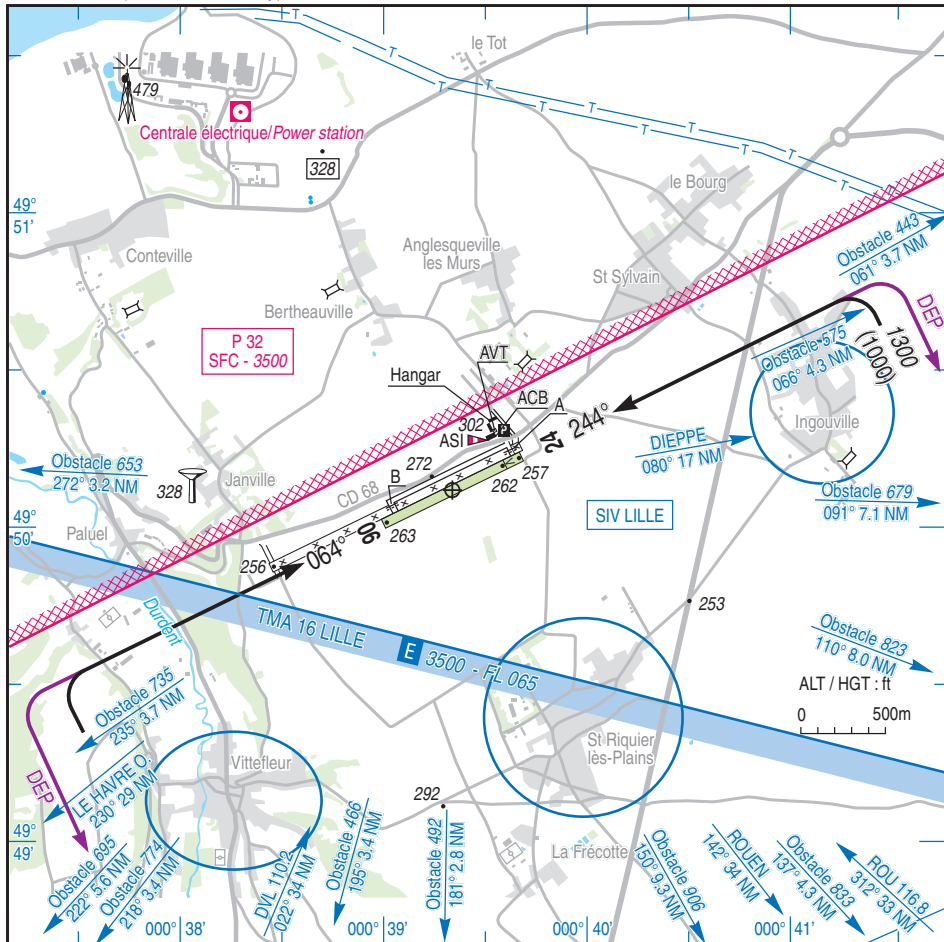
## AD 2 LFOS ATT 01

08 AUG 24

	<b>ALT AD : 269 (10 hPa)</b> LAT : 49 50 07 N LONG : 000 39 20 E	<b>LFOS</b> VAR : 0° (2020)
---	--	-----------------------------------

APP : NIL  
TWR : NIL

A/A : 119.510 (FR seulement /only)



RWY	QFU	Dimensions Dimension	Nature Surface	Résistance Strength	TODA	ASDA	LDA
06	064	900 x 50	Non revêtue	-	800	900	900
24	244		Unpaved		900	900	800

Aides lumineuses : NIL

Lighting aids: NIL

## SAINT VALERY VITTEFLEUR

### Consignes particulières / *Special instructions*

#### Dangers à la navigation aérienne

Site susceptible d'être envahi en quelques minutes par la brume de mer.

#### *Air navigation hazards*

*Site likely to be covered by sea haze in a few minutes.*

#### Procédures et consignes particulières

Les avions rejoignant ou quittant le PRKG doivent marquer l'arrêt avant de traverser le CD 68, et laisser la priorité aux véhicules.

Piste revêtue inutilisable.

Présence possible d'engins dans la bande dégagée au sud de la piste.

Plate-forme très sensible au bruit, il est recommandé dans la mesure du possible, d'éviter le survol des zones habitées.

#### *Procedures and special instructions*

*ACFT leaving or reaching PRKG, shall stop before crossing CD 68 road, and give way to vehicles.*

*Paved RWY unserviceable.*

*Possible presence of machines in the clear strip south of the RWY.*

*Platform very sensitive at noise, it is recommended, when possible, to avoid overflying of inhabited areas.*

#### Activités diverses

Activité de voltige (N° 6221) : 1430 ASFC / 1700 AMSL - 3500 AMSL, SR-SS verticale piste revêtue et 500 m de part et d'autre de l'ARP, PPR ACB.

#### *Special activities*

*Aerobatics (NR 6221) 1430 ASFC / 1700 AMSL - 3500 AMSL, SR-SS at AD along paved RWY and 500 m each side of ARP, PPR ACB.*

### Informations diverses / *Miscellaneous*

Horaires sauf indication contraire / *Timetables unless otherwise specified*  
UTC HIV ; HOR ETE : -1HR / *UTC WIN ; SUM SKED : -1HR*

- 1 - **Situation / Location** : 6 km SW Saint Valéry en Caux (76 - Seine Maritime).
- 2 - **ATS** : NIL.
- 3 - **VFR de nuit / Night VFR** : Non agréé / *Not approved.*
- 4 - **Exploitant d'aérodrome / AD operator** : ACB Cauchois route de l'aérodrome  
76 460 Saint-Sylvain  
TEL : 02 35 97 10 33 contact@aeroclub-cauchois.com
- 5 - **CAA** : DSAC Ouest (voir / *see GEN*).
- 6 - **BRIA** : BORDEAUX (voir / *see GEN*).
- 7 - **Préparation du vol / Flight preparation** : RSFTA / AFTN - Acheminement / *Addressing FPL* : voir / *see GEN*.
- 8 - **MET** : VFR : voir / *see GEN* ; Station : NIL.
- 9 - **Douanes, Police / Customs, Police** : NIL.
- 10 - **AVT** : Carburants / *Fuel* : 100 LL,  
HJ O/R ACB  
Cartes de crédit acceptées / *Credit cards accepted.*
- 11 - **RFFS** : Niveau 1 / *Level 1*. Extincteur 50 kg poudre type BC / *Extinguisher 50 kg powder type BC.*
- 12 - **Péril animalier / Wildlife strike hazard** : NIL.
- 13 - **Hangars pour aéronefs de passage / Transient aircraft hangars** : NIL.
- 14 - **Réparations / Repairs** : NIL.
- 15 - **ACB** : ACB Cauchois (voir exploitant / *see operator*).
- 16 - **Restaurants** : NIL.