

APPROCHE A VUE

Visual approach

Ouvert à la CAP
Public air traffic

CAEN CARPIQUET

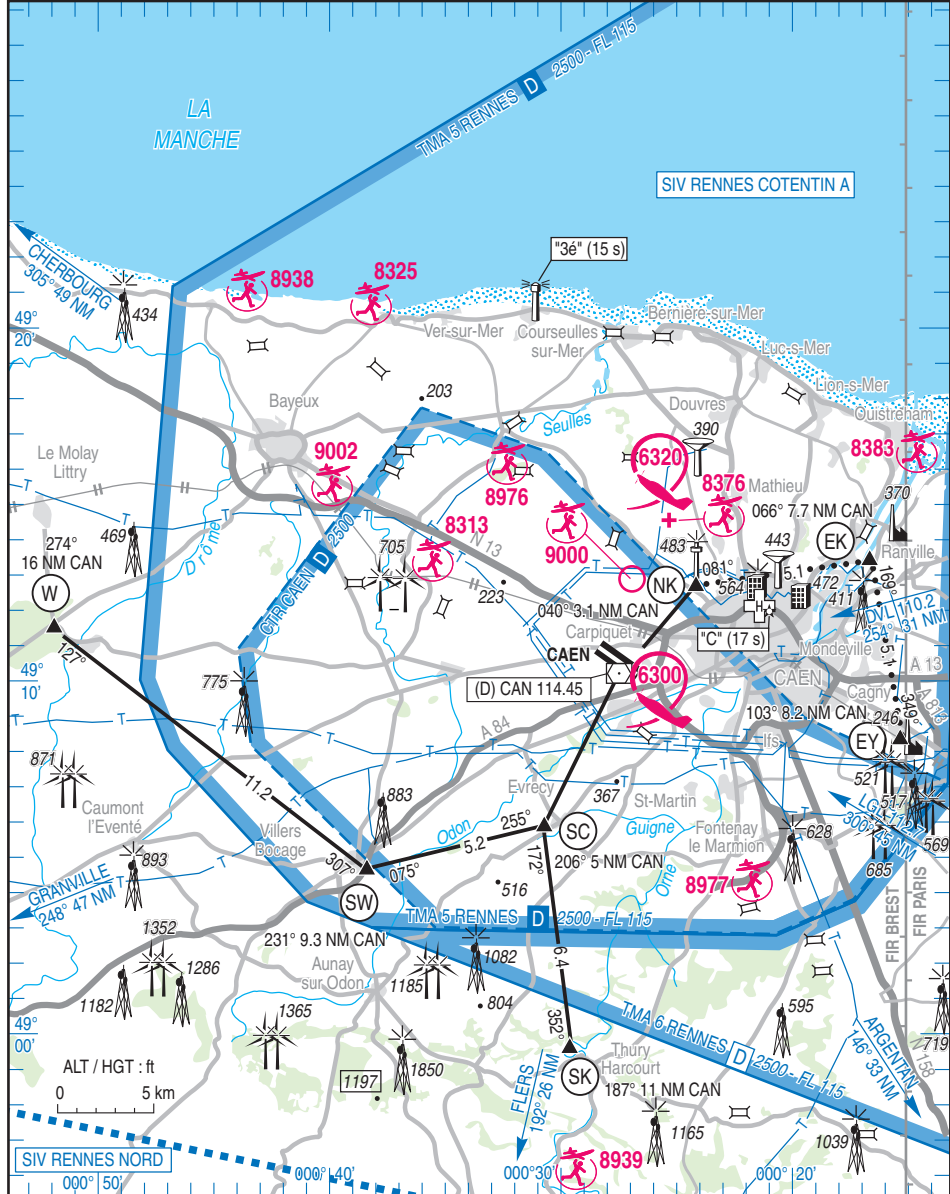
AD 2 LFRK APP 01

11 JUN 2026

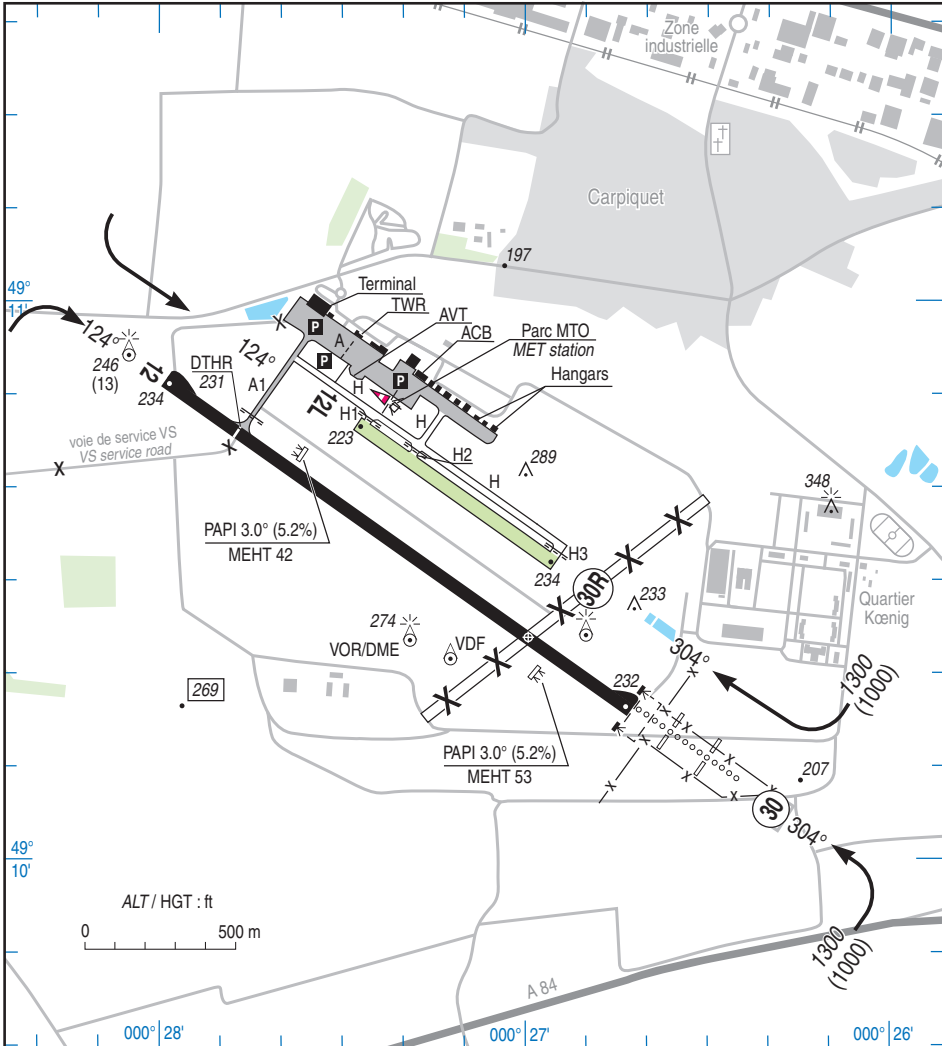
	ALT AD : 243 (9 hPa) LAT : 49 10 24 N LONG : 000 27 00 W	LFRK VAR : 1°E (2025)
---	---	---------------------------------

ATIS : CAEN 123.080 ☎ 02 31 08 42 80
 APP : RENNES Approche/Approach 120.350
 TWR : 134.530 - GND (SOL) : 121.790
 Absence ATS : A/A (134.530) FR seulement/only

VDF
 STAP : Absence ATS 134.530 (voir/see TXT)
 ILS/DME RWY 30 CN 110.95



11 JUN 2026



RWY	QFU	Dimensions <i>Dimension</i>	Nature <i>Surface</i>	Résistance <i>Strength</i>	TODA	ASDA	LDA
12 30	124 304	1900 x 45	Revêtue <i>Paved</i>	47 F/C/W/T	1960 1900	1900 1900	1600 1900
12L 30R	124 304	800 x 50	Non revêtue <i>Unpaved</i>	1.5t	800 800	800 800	800 800

Aides lumineuses :
HI RWY 12/30
Ligne d'approche 420 m HI RWY 30
PCL

Lighting aids :
LIH RWY 12/30
LIH APCH line 420 m RWY 30
PCL

CAEN CARPIQUET

Consignes particulières / *Special instructions*

Conditions d'utilisation de l'AD

AD réservé aux ACFT munis de radio.

Dangers à la navigation aérienne

AD susceptible d'être envahi en quelques minutes par la brume de mer.

Aéromodélisme : Hors HOR ATS : Risque de présence d'aéromodèles SFC-950 ft AMSL.

← AEM N°8976 : voir AIP ENR 5.5 (interférence avec la procédure VOR RWY 12).

AEM N°9002 : voir AIP ENR 5.5

AEM N°8376 : voir AIP ENR 5.5

Procédures et consignes particulières

Du 1er avril au 31 octobre, activité entraînement tour de piste soumise à l'accord du CTL.

Entraînement basse hauteur possible sur autorisation du CTL, uniquement pour vols avec instructeurs, pour les monomoteurs 300 ft MNM, bimoteurs 500 ft MNM.

← QFU 304 ° préférentiel cause procédure IFR.

PPR (envoi et demande d'infos contacter l'exploitant) : Arrivées et départs soumis à PPR 24HR pour tous les vols non réguliers et nécessitant parking et/ou éventuelle intervention de l'exploitant, sauf ACFT basés, vols sanitaires et "touch and go".

Délai réduit à 2 heures pour tous les aéronefs accueillis sur le parking d'un usager de la plateforme ayant donné son accord et ne nécessitant aucune intervention de l'exploitant.

Tout ACFT ne respectant pas ces critères et n'ayant pas de numéro de PPR ne sera pas autorisé par l'ATC.

AD operating conditions

AD reserved for radio-equipped ACFT.

Air navigation hazards

AD likely to be covered by sea-haze in a few minutes.

Aerobatics : Outside ATS SKED : Risk of presence of model aircraft SFC-950 ft AMSL.

AEM NR 8976: see AIP ENR 5.5 (interference with VOR RWY 12 procedure).

AEM NR 9002: see AIP ENR 5.5

AEM NR 8376: see AIP ENR 5.5

Procedures and special instructions

From 1st APR to 31st OCT, training patterns are prohibited without prior ATC agreement.

Low height training possible on ATC clearance reserved for flight with instructor, for single-engined ACFT 300 ft MNM, twin-engined ACFT 500 ft MNM.

Preferred QFU 304 ° due to IFR procedure.

PPR (sending and requesting information contact operator):

Arrivals and departures subject to PPR 24HR for all non-scheduled flights and requiring parking and/or possible intervention of the operator, except based ACFT, sanitary flights and "touch and go".

Time limit reduced to 2 hours for all ACFT welcomed in the parking of a platform user who has given their agreement and does not require any intervention from the operator.

Any ACFT that does not meet these criteria and does not have a PPR number will not be authorized by ATC.

Points de report

Points	Coordonnées <i>Coordinates</i>	Noms <i>Names</i>
EK	49° 13' 26" N – 000° 16' 32" W	Cimenterie de Ranville / <i>Ranville Cement Works</i>
EY	49° 08' 27" N – 000° 15' 14" W	Sucrierie de Cagny / <i>Cagny sugar plant</i>
NK	49° 12' 43" N – 000° 24' 12" W	Tour de télécommunication de St-Contest <i>St Contest telecommunication tower</i>
SC	49° 05' 57" N - 000° 30' 44" W	Château d'eau d'Evrecy / <i>Water tower Evrecy.</i>
SK	48° 59' 38" N – 000° 29' 32" W	Boucle de l'Orne au NO de Thury-Harcourt <i>Orne turn NW of Thury-Harcourt</i>
SW	49° 04' 41" N – 000° 38' 29" W	Pont sur la 4 voies au SE de Villiers Bocage <i>Road bridge SE of Villiers Bocage</i>
W	49°11'37" N - 000°51' 52" W	Giratoire de la forêt de Balleroy / <i>Ring road of Balleroy forest</i>

Itinéraire Caen - EY réservé aux aéronefs au départ.

Route Caen - EY reserved to ACFT on departure.

CAEN CARPIQUET

VFR Spécial

Hormis en TDP, un seul type de trafic (IFR ou VFR spécial) autorisé dans la CTR.

TDP réservés aux ACFT basés.

Des attentes en vol à l'extérieur de la CTR peuvent être demandées aux ACFT en VFR souhaitant pénétrer dans la CTR de CAEN.

VFR de nuit

Hors ATS, l'utilisation du PCL est interdite pour l'activité en tours de piste.

Equipement AD

STAP : Paramètres disponibles : vent, base des nuages, VIS, RVR, T, DP, QNH, QFE.

Equipement de surveillance du trafic : Aéroport équipé d'une visualisation radar (voir AD 1.0).

Activités diverses

Voltige N°6300 : voir AIP ENR 5.5

Special VFR

Except VFR circuits, only one type of traffic (IFR or special VFR) is authorized in the CTR.

Circuits reserved for home-based ACFT.

VFR flights may be subject to hold out of CAEN CTR before entering.

Night VFR

Outside ATS SKED, PCL prohibited for traffic patterns.

AD equipment

STAP : Available data : wind, cloud base, VIS, RVR, T, DP, QNH, QFE .

Traffic surveillance equipment : AD equipped with radar display (see AD 1.0).

Various activities

Aerobatics NR 6300: see AIP ENR 5.5

CAEN CARPIQUET

Informations diverses / Miscellaneous

Horaires sauf indication contraire / *Timetables unless otherwise specified*
 UTC HIV ; HOR ETE : - 1 HR / *UTC WIN ; SUM SKED : - 1 HR*

- 1 - **Situation / Location** : 6 km W Caen (14-Calvados).
- 2 - **ATS** : Horaires indicatifs (cf. NOTAM pour précisions) / *Indicative SKED (cf. NOTAM for precision)* :
 LUN-VEN / *MON-FRI* : 0500- 2100 , SAM / *SAT* : 0600-1900, DIM et JF / *SUN and public HOL* : 0600-2100
 Extension possible sous conditions / *Extension available within conditions* :
 - PN 72 HR (sous réserve acceptation / *subject to approval*).
 - Vols commerciaux seulement / *Commercial flights only*.
 - Jusqu'à 2359 maximum / *Up to 2359 maximum*.
 - Vol privés, ferry et fret refusés / *Private flights, ferry or freight will be declined*.
- 3 - **VFR de nuit / Night VFR** : Agréé / *Approved*.
- 4 - **Exploitant d'aérodrome / AD operator** : Société d'Exploitation Aéroportuaire Caen-Carpiquet (SEACC)
 E-mail : aerotraffic@caen.aeroport.fr
 TEL : +33(0)2 31 71 20 13.
 Fréquence Opérations / *Operations frequency* : 131.400 MHz.
- 5 - **CAA** : DSAC-Ouest (voir / *see GEN*).
- 6 - **BRIA** : BORDEAUX (voir / *see GEN*).
- 7 - **Préparation du vol / Flight preparation** : Téléphone vers BRIA accessible / *Open phone to BRIA*.
 Acheminement / *Addressing FPL* : voir / *see GEN*.
- 8 - **MET** : voir / *see GEN*
- 9 - **Douanes / Customs** : PN obligatoire pour les vols extra-Schengen (auprès de l'exploitant) / *PN compulsory for extra-Schengen flights (with the operator)* :
 LUN-VEN / *MON-FRI* : 0530-2100 avec / *with* PN 24 HR, SAM / *SAT* : 0600-1900 avec / *with* PN 72 HR, DIM et JF / *SUN and public HOL* : 0800-2100 avec / *with* PN 72 HR.
 En dehors de ces horaires, PPR 72 HR sous réserve acceptation / *Outside these SKED, PPR 72 HR subject to approval*.
 Toute demande ne respectant pas les PN sera refusée / *Requests will be refused when PN not respected*.
 Toute annulation ou modification doit être communiquée à l'exploitant / *Each cancellation or modification must be communicated to the operator*.
- 10 - **AVT** : Carburants / *Fuel* : AVGAS 100LL, JET A1. Lubrifiants / *Oil* : NIL.
 Paiements / *Payment* : Carte bancaire / *Bank card* (VISA, AMEX, MASTERCARD), carte Air BP, US Air Card, fuel release.
- 11 - **RFFS** : Possibilité Niveau 6 : PPR 72 HR à : aerotraffic@caen.aeroport.fr
 Niveau 5-6 : HOR annoncés par NOTAM.
 Niveau 2 : PN 30 min pour MEDEVAC.
 RFFS maintenu jusqu'à l'arrivée du dernier vol programmé.
 En dehors de ces HOR, RFFS non assuré.
 Level 6 possible : PPR 72 HR to : aerotraffic@caen.aeroport.fr
 Level 5-6 : SKED announced by NOTAM.
 Level 2 : PN 30 min for MEDEVAC.
 RFFS until the last scheduled flight.
 Outside these SKED, RFFS not provided.

CAEN CARPIQUET

- 12 - Pêril animalier / *Wildlife strike hazard*** : SR-30 - SS+30 sur HOR ATC.
Mis en place :
- pour tous vols commerciaux ou à minima toutes les deux heures.
- sur déclenchement ATC.
- sur demande équipage (PN 15 minutes) avant l'arrivée / le départ d'un ACFT, contact FREQ Opérations.
SR-30 - SS+30 during ATC SKED.
Implementation:
- *for all commercial flights or every two hours minimum.*
- *on ATC triggering.*
- *on crew request (PN 15 minutes) before arrival / departure of an ACFT, contact operations FREQ.*
- 13 - Hangars pour aéronefs de passage / *Transient aircraft hangars*** : NIL.
- 14 - Réparations / *Repairs*** : NIL.
- 15 - ACB** : Régional de Caen et les Ailes du Calvados.
- 16 - GRF** : Service d'évaluation et de report de l'état de surface de piste :
HOR RFFS annoncées par NOTAM. En dehors de ces HOR, non assuré. GRF indisponible en cas de déclenchement RFFS.
Global Reporting Format :
RFFS SKED announced by NOTAM. Outside of these SKED, and in case of RFFS activation, GRF is not provided.