

APPROCHE A VUE

Visual approach

Ouvert à la CAP
Public air traffic

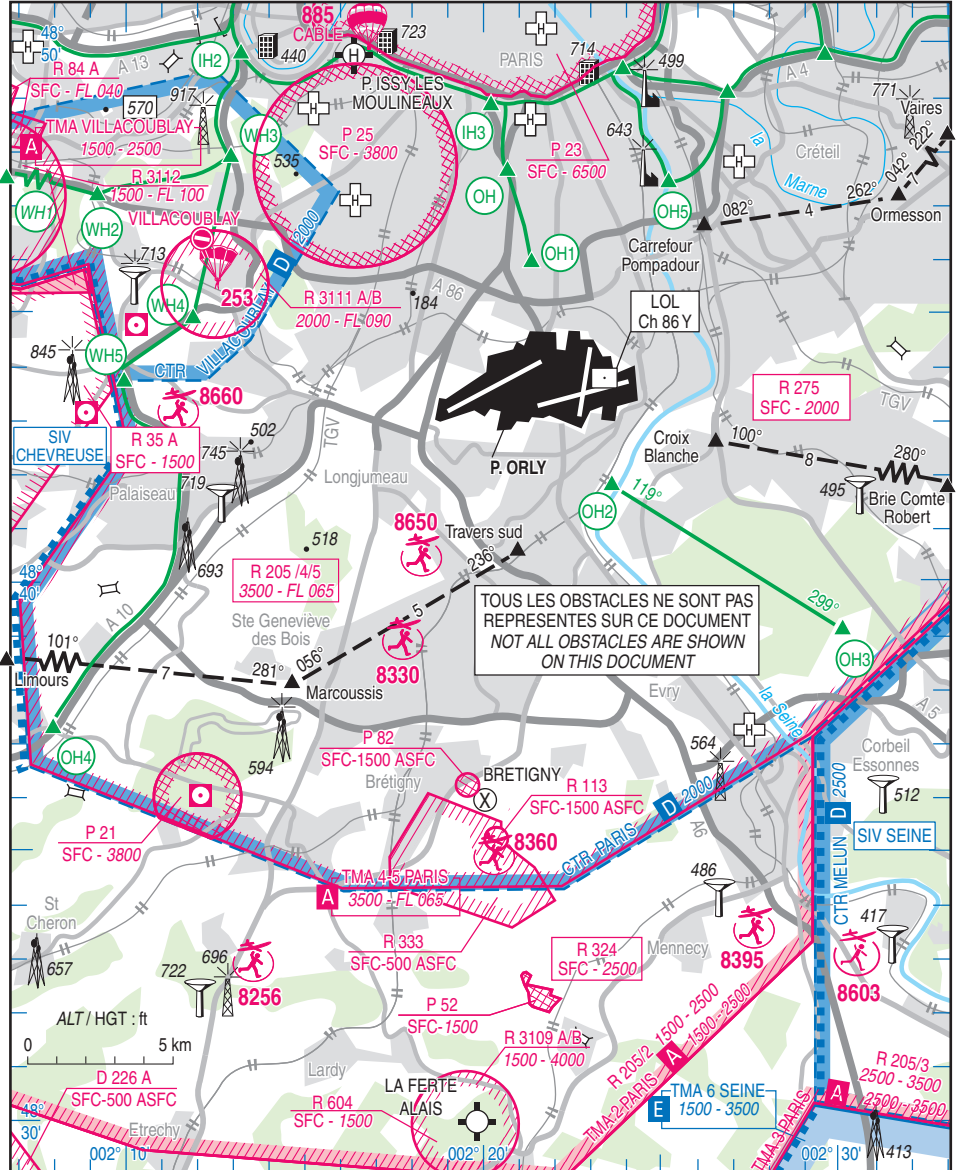
PARIS ORLY
AD 2 LFPO APP 01

10 JUL 2025

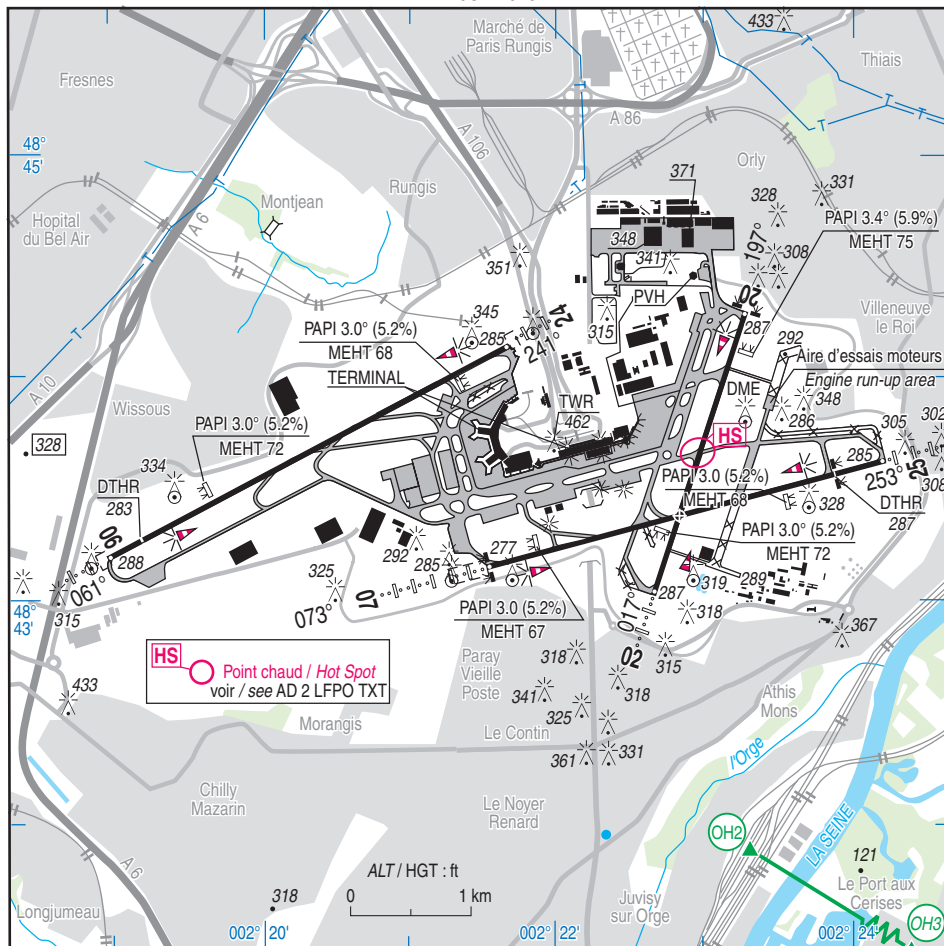
	ALT AD : 291 (11 hPa)	LFPO
	LAT : 48 43 24 N	VAR : 1°E (2020)
	LONG : 002 22 46 E	

ATIS 126.505 (FR) ☎ 01 87 36 68 28 (FR) - 131.355 (EN) ☎ 01 87 36 68 30 (EN)
 APP : ORLY Approche/Approach 124.450 - 123.875 - 118.855 (s)
 TWR : 118.700 - 120.500 (s)
 GND (SOL) : 121.705 - 121.815 (s) **DELIVERY (PREVOL) : 121.555 - 120.500 (s)**

ILS/DME RWY 02 OLN 110.3
 ILS/DME RWY 06 ORE 108.5
 ILS/DME RWY 24 OLO 110.9
 ILS/DME RWY 25 OLW 111.75



11 JUN 2026



RWY	QFU	Dimensions Dimension	Nature Surface	Résistance Strength	TODA	ASDA	LDA
02	017	2400 x 45	Revêtue Paved	95 R/C/W/T	2400	2400	2400
20	197				2400	2400	2400
06	061	3650 x 45	Revêtue Paved	94 R/B/W/T	3710	3650	3350
24	241				3710	3650	3650
07	073	3320 x 45	Revêtue Paved	114 F/B/W/T (1)	3320	3320	3320
25	253			105 R/B/W/T (2)	3640	3320	2885

(1) PCN 105 R/B/W/T sur les 1020 derniers mètres / for the 1020 last meters.

(2) PCN 114 F/B/W/T sur les 2300 derniers mètres / for the last 2300 last meters.

Aides lumineuses :

HI/BI lignes APCH RWY 02 - 06 - 07 - 24 - 25.

Lighting aids :

LIH/LIL APCH centerlines RWY 02 - 06 - 07 - 24 - 25.

PARIS ORLY

Consignes particulières / Special instructions
Conditions d'utilisation de l'AD

Interdit aux ACFT non équipés des fréquences APP et TWR ou d'un transpondeur modes A+C.

Interdit aux vols d'entraînement.

- Assistance obligatoire par société agréée. (Voir AD2 LFPO TXT 02 - § 16 - Divers (2) à (5)).

Autorisation d'accès :

- Accord préalable du coordonnateur des aéroports parisiens (Voir AD2 LFPO TXT 02 - § 16 - Divers (1))
- PPR PN 72 HR ouvrables avant le vol auprès du SNA-RP/ORLY Service Exploitation - Subdivision Contrôle.

E-mail : lfpo-sub-ctl@aviation-civile.gouv.fr

TEL : 01 49 75 65 74.

Dangers à la navigation aérienne

HS : risque d'incursion de piste via TWY W5 si le pilote n'identifie pas le TWY W1 en virage vers le Nord après LF.

Survol de l'aire d'essais moteurs interdit lorsque celle-ci est utilisée.

Procédures et consignes particulières

Itinéraires VFR "avion" interdits aux ACFT à réaction .

Procédure ARR :

Contacteur ORLY TWR 3 min avant l'entrée dans la CTR PARIS.

Suivre l'itinéraire assigné par la TWR entre 1000 ft et 1300 ft AMSL.

Procédure DEP :

Contacteur ORLY PREVOL 10 min avant la mise en route. Suivre l'itinéraire assigné par la TWR entre 1000 ft et 1300 ft AMSL.

VFR Spécial

En présence d'IFR :

ACFT : VIS 3000 m - Plafond 900 ft
HJ uniquement.

Equipelement AD

Equipelement de surveillance du trafic : aérodrome équipé de radar primaire et secondaire (voir AD 1.0).

Consignes particulières de radiocommunication

Panne de radiocommunication à l'ARR :

Si la panne survient avant d'avoir reçu la clairance d'entrée dans la circulation d'AD, sortir de la CTR (ou ne pas y pénétrer) par l'itinéraire VFR d'ARR.

AD operating conditions

ACFT not equipped with APP and TWR frequencies or with mode A+C transponder are banned from AD.

Training flights are banned.

- Must be ground handled by approved company (See AD2 LFPO TXT 02 - § 16 - Miscellaneous (2) to (5)).

Landing permission:

- Gained from coordonnateur des aéroports parisiens (See AD2 LFPO TXT 02 - § 16 - Miscellaneous (1))

- PPR PN 72 HR business HOR prior to the flight from SNA-RP/ORLY Service Exploitation - Subdivision Contrôle.

E-mail: lfpo-sub-ctl@aviation-civile.gouv.fr

TEL : 01 49 75 65 74.

Air navigation hazards

HS : risk of intrusion on RWY via TWY W5 if the pilot does not identify TWY W1 turning North after LF.

Flying over the engine run-up area is prohibited when it is operated.

Procedures and special instructions

Jet ACFT are banned from operating on VFR "ACFT" routes.

ARR procedure:

Contact ORLY TWR 3 min before entering CTR PARIS.

Follow route assigned by TWR between 1000 and 1300 ft AMSL.

DEP procedure:

Contact ORLY PREFLIGHT 10 min before start up. Follow route assigned by TWR between 1000 and 1300 ft AMSL.

Special VFR

With IFR traffic:

ACFT : VIS 3000 m - Ceiling 900 ft
HJ only.

AD Equipment

Traffic surveillance equipment: AD equipped with primary and secondary surveillance radar (see AD 1.0).

Special radiocommunication instructions

Radiocommunication failure upon ARR:

If radio failure occurs before receiving clearance to enter AD TFC zone, exit CTR (or do not enter it) flying inbound VFR route.

PARIS ORLY

Informations diverses / Miscellaneous

Horaires sauf indication contraire / *Timetables unless otherwise specified*
UTC HIV ; HOR ETE : -1HR / *UTC WIN ; SUM SKED : -1HR*

- 1- **Situation / Location** : 14 km S Paris (94 - Val de Marne).
- 2- **ATS** : H24.
- 3- **VFR de nuit / Night VFR** : Agréé / *Approved*.
- 4- **Exploitant d'aérodrome / AD operator** : Aéroports de Paris.
RPA_terrain_ORLY@adp.fr ; TEL : 01 70 03 00 57
ou / *or* 06 10 89 04 43
RPA_APOC_ORLY@adp.fr ; TEL : 06 71 76 19 99
- 5- **CAA** : SNA Région Parisienne (voir / *see* GEN).
- 6- **BRIA** : BORDEAUX (voir / *see* GEN).
- 7- **Préparation du vol / Flight preparation** : RSFTA / *AFTN*
Acheminement / *Addressing* FPL : voir / *see* GEN.
- 8- **MET** : voir / *see* GEN ; Station : H24.
- 9- **Douanes, Police / Customs, Police** : H24.
- 10- **AVT** : Carburants / *Fuel* : Jet A1 (CIV-MIL), 100 LL non disponible / *100 LL not available*.
Lubrifiants : tous lubrifiants pour ACFT courant (CIV-MIL) / *lubricants for every ACFT (CIV-MIL)*.
Non assuré de 2230 à 0500, sauf accord spécial négocié avec essenciers locaux.
Not provided from 2230 to 0500, except special agreement with fuel providers.
- 11- **RFFS** : H24 : Niveau 9 / *Level 9*.
- 12- **Péril animalier / Wildlife strike hazard** : Permanent.
- 13- **Hangars pour aéronefs de passage / Transient aircraft hangars** : NIL.
- 14- **Réparations / Repairs** : Par compagnies aériennes exploitantes éventuellement.
Possibly by operating companies.
- 15- **ACB** : NIL.
- 16- **Divers / Miscellaneous** : (1) COHOR :
TEL : + 33 (0)1 49 75 88 10
Adresse postale : 2 rue du commandant Mouchotte
Bâtiment 522 - ORLYTECH
91550 PARAY-VIEILLE-POSTE
E-mail : office@cohor.org
Site web : www.cohor.org
(2) AIR FRANCE :
TEL : (0)1 58 08 90 00 - (0)6 84 50 21 34
SITA : ORYKOF
FREQ : 131.890 MHz
(3) ALYZIA :
Régulation AOT trafic : 01 49 75 77 86
Régulation AOT CZA (Transavia) : 06 77 03 74 06
SITA : ORYKAXH
FREQ : 131.935 MHz
(4) GROUPE EUROPE HANDLING :
TEL : (0)1 74 22 51 09 - (0)7 77 91 24 18 (REP)
FAX : (0)1 49 75 49 88
SITA : ORYGOXH
FREQ : 131.750 MHz
(5) AVIAPARTNER
ory.ops@aviapartner.aero
TEL : 01 74 22 02 35
SITA : ORYAOXH
FREQ : 131.410 MHz