

# APPROCHE A VUE

## Visual approach

Ouvert à la CAP  
Public air traffic  
11 JUN 2026

# MELUN VILLAROCHE

## AD 2 LFPM APP 01

	<b>ALT AD : 304 (12 hPa)</b> <b>LAT : 48 36 19 N</b> <b>LONG : 002 40 15 E</b>	<b>LFPM</b> <b>VAR : 2° E (2025)</b>
---	--	---

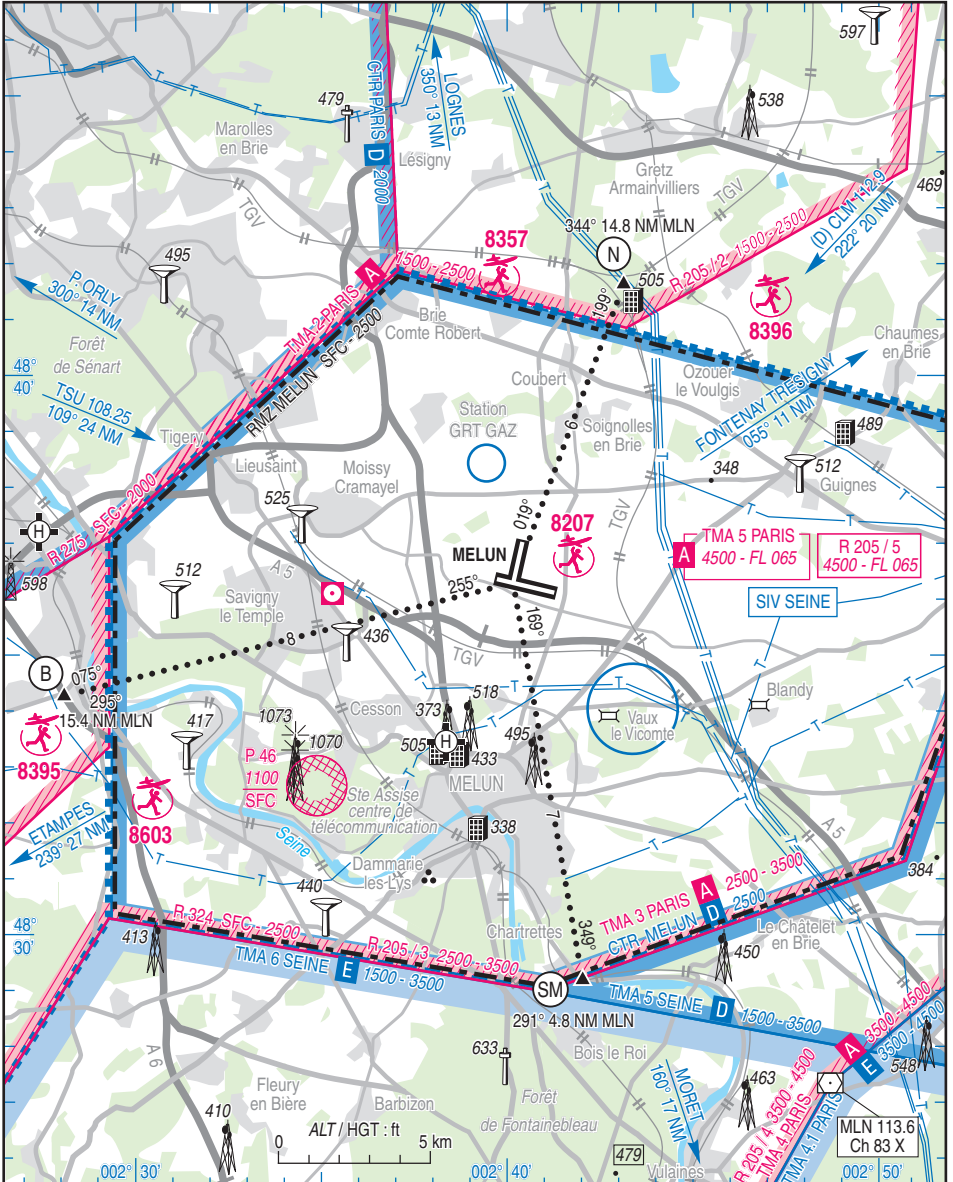
FIS : SEINE Info 134.300

STAP : Absence ATS 121.105 (voir /see TXT)

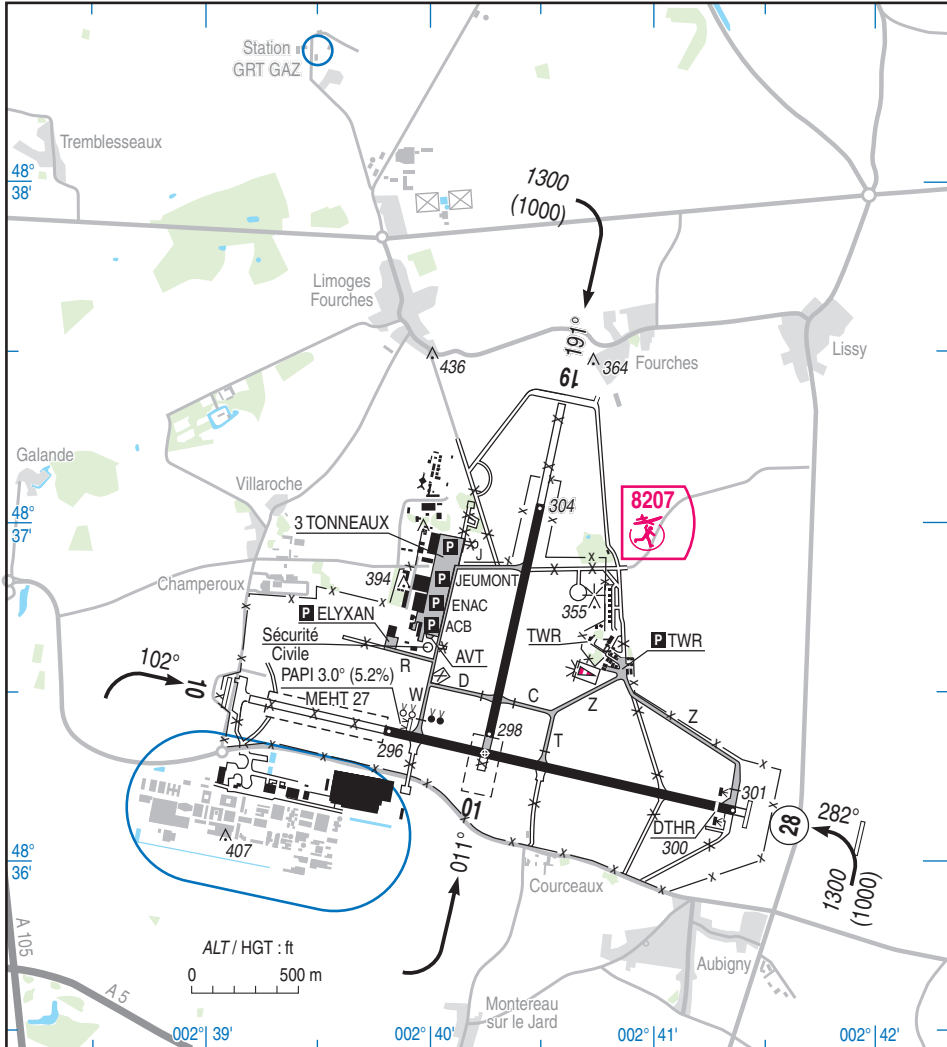
ATIS : 128.180 ☎ 01 64 14 28 44

APP : SEINE Approche / Approach 118.050

AFIS : 121.105 - TWR : 121.105 - Absence ATS : A/A (121.105) FR seulement / only.



11 JUN 2026



RWY	QFU	Dimensions Dimension	Nature Surface	Résistance Strength	TODA	ASDA	LDA
10	102	1972 x 45	Revêtue Paved	18 R/B/W/T	1972	1972	1972
28	282				2650	1972	1890
01	011	1300 x 30	Revêtue Paved	8 F/D/W/T	1300	1300	1300
19	191				1500	1300	1300

**Aides lumineuses :**

RWY 10/28 : HI/BI  
TWY W et R : balisage latéral lumineux.  
PCL (voir TXT).

**Lighting aids :**

RWY 10/28 : LIH/LIL  
TWY W and R : lateral lighting.  
PCL (see TXT).

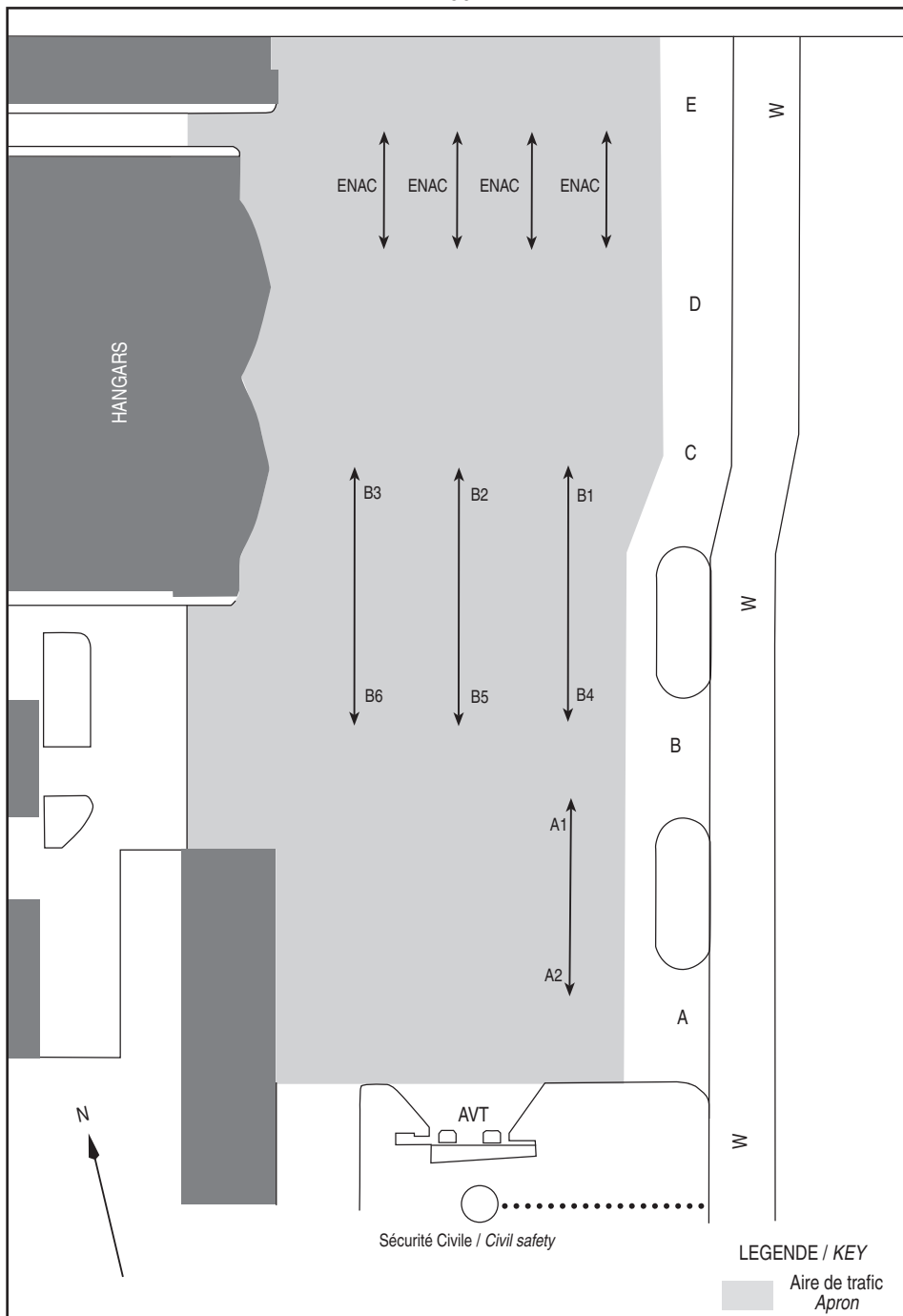
# AIRES DE STATIONNEMENT

Parking areas

# MELUN VILLAROCHE

AD 2 LFPM APDC 01

11 AUG 22



## MELUN VILLAROCHE

### Consignes particulières / Special instructions

#### Conditions d'utilisation de l'AD

AD interdit aux planeurs et aérostats.

AD réservé aux aéronefs munis de radio.

AD interdit aux ULM de classe 1, 2 et 5 et à tout ULM non équipé de radio et transpondeur.

Utilisation AD entre 2200 et 0600 locales soumise à autorisation de l'exploitant avec PPR 48HR.

#### Dangers à la navigation aérienne

Station GRT GAZ d'Evry-Grégy-sur-Yerre (RDL 346°/2.1 NM LFPM ARP) : possibilité de rejet automatique de gaz comprimé.

Ne pas survoler à une hauteur inférieure à 400 m dans les limites latérales suivantes : cercle de 150 m de diamètre centré sur 48 38 23 N 002 39 30 E.

#### Procédures et consignes particulières

QFU 282° préférentiel.

AD très sensible au bruit.

Tours de piste réservés aux aéronefs basés, interdits les week-ends et jours fériés.

Intentions de vol obligatoires avant roulage, sur la fréquence TWR.

Transit à la verticale des installations : altitude minimale de transit recommandée en présence de trafic dans le circuit de piste : 1800 ft AMSL.

Service d'assistance obligatoire pour les aéronefs non basés de MTOW supérieure à 3 tonnes.

#### Utilisation des pistes

Piste 10/28 et 01/19 : Remontées de piste obligatoire.

Les décollages ne sont autorisés que depuis les seuils de piste.

#### Circulation au sol

Parking des 3 Tonneaux :

- Réservé aux aéronefs basés.

- Roulage au moteur interdit. Les aéronefs devront être tractés soit manuellement, soit à l'aide d'un tracteur.

TWY Z interdit aux aéronefs de masse supérieure à 5.7t et aux aéronefs non basés.

Voie de circulation A interdite en présence d'un aéronef à l'avitaillement.

Voie de relation R pour PRKG ELYXAN utilisable de nuit.

Places de stationnement A1 et A2 réservées aux avions d'affaires.

#### AD operating conditions

AD prohibited for gliders and aerostats.

AD reserved for radio-equipped aircraft.

AD prohibited for class 1,2 and 5 ULM and any ULM not equipped with radio and transponder.

AD use between 2200-0600 local time subject to authorization from the AD operator, PPR 48HR.

#### Air navigation hazard

Evry-Grégy-sur-Yerre GRT GAZ station (RDL 346°/2.1 NM LFPM ARP) : possibility of automatic release of compressed gas.

Do not overfly at a height less than 400 m within following lateral limits : 150 m diameter centered on 48 38 23 N 002 39 30 E.

#### Procedures and special instructions

Preferred QFU 282°.

Very noise- sensitive AD.

Training patterns reserved for home-based aircraft, prohibited on weekends and public HOL.

Mandatory flight intentions before taxiing, on FREQ TWR.

Transit overhead AD: minimum recommended transit altitude in the presence of traffic in the RWY circuit: 1800 ft AMSL.

Handling mandatory for non based aircraft whose MTOW is greater than 3 t.

#### Use of RWY

Runway 10/28 and 01/19 : Mandatory backtrack.

Take-offs are only authorised from runway thresholds.

#### Ground taxiing

Apron "3 Tonneaux" :

- Reserved for based aircraft.

- Self-maneuvring is prohibited. Aircraft must be towed either manually, or with the help of a tug.

TWY Z prohibited for aircraft whose weight is more than 5.7t or for non-based aircraft.

TWY A prohibited in the presence of an aircraft refuelling.

TWY R for ELYXAN PRKG usable by night.

Parking stands A1 and A2 reserved for business aircraft.

## MELUN VILLAROCHE

### ← Consignes particulières en l'absence des services ATC

:

RMZ active pendant les horaires AFIS publiés par la voie de l'information aéronautique.

L'attention des pilotes est attirée sur le fait que le service AFIS peut être rendu sans préavis en dehors des horaires publiés.

Lorsque la RMZ est active, la CTR MELUN est inactive (services de contrôle d'aérodrome non assurés), les services rendus sont ceux de la classe G (information de vol et alerte) et sont rendus par MELUN INFO.

Voilures tournantes : pas de décollage et/ou atterrissage en dehors des pistes de l'AD.

### Points de compte rendu :

Points	Coordonnées Coordinates	Noms Names
<b>N</b>	48° 41' 39" N - 002° 43' 14" E	Triangle TGV / TGV triangle
<b>SM</b>	48° 29' 12" N - 002° 42' 07" E	Chartrettes
<b>B</b>	48° 34' 17" N - 002° 28' 08" E	Autoroute A6 / A6 motorway

### Equipment AD

STAP : paramètres disponibles : Vent, VIS, base des nuages, T, DP, QNH, QFE.

PCL n'allume pas le PAPI.

### ← Equipement de surveillance du trafic : AD équipé d'un radar secondaire (voir AD 1.0) pendant les horaires TWR.

### Activités diverses

### ← AEM N° 8207 : voir AIP ENR 5.5

### *Outside ATC services special instructions :*

*RMZ active during AFIS SKED published through aeronautical information.*

*Pilot's attention is drawn to the fact that AFIS service may be provided without notice outside published SKED.*

*When RMZ is active, MELUN CTR is not active (AD control services are not provided), the services provided are those of Class G (flight information and alert) and are provided by MELUN INFO.*

*Rotary wing ACFT : take-off and/or landing only on AD runways.*

### *Reporting points :*

### **AD equipment**

*STAP : available data : wind, VIS, cloud base, T, DP, QNH, QFE.*

*PAPI not turned on by PCL.*

*Traffic surveillance equipment : AD equipped with a secondary radar display (see AD 1.0) during TWR SKED.*

### **Various activities**

*AEM NR 8207 : see AIP ENR 5.5*

## MELUN VILLAROCHE

### Informations diverses / Miscellaneous

Horaires sauf indication contraire / *Timetables unless otherwise specified*  
UTC HIV ; HOR ETE : -1HR / UTC WIN ; SUM SKED : -1HR

- 1 - **Situation / Location** : 8.5 km N Melun (77 - Seine et Marne).
- 2 - **ATS** : TWR : HIV et ETE, LUN-VEN sauf JF / *WIN and SUM, MON-FRI except public HOL* : 0800-1600.  
TEL : +33 (0)1 64 14 27 30.  
Aérodrome de MELUN Villaroche, 77550 Moissy Cramayel.  
AFIS : En dehors des HOR TWR : PPR 48 HR exploitant AD ou Handling. / *Outside these SKED : PPR 48 HR from AD operator or Handling.*  
TEL : +33 (0)1 64 81 95 34.  
Adresse / *Address* : voir exploitant AD / *see AD operator.*
- 3 - **VFR de nuit / Night VFR** : Agréé / *Approved.*
- 4 - **Exploitant d'aérodrome / AD operator** : SYMPAV  
Aérodrome de Melun Villaroche  
77950 Montereau sur le Jard  
TEL : +33 (0)1 60 68 83 90 - FAX : 01 60 68 88 93  
E-mail : [contact@sympav.com](mailto:contact@sympav.com)
- 5 - **CAA** : Délégation Ile de France (voir / *see GEN*).
- 6 - **BRIA** : BORDEAUX (voir / *see GEN*).
- 7 - **Préparation du vol / Flight preparation** : RSFTA / *AFTN.*  
Acheminement / *Addressing FPL* : voir / *see GEN.*
- 8 - **MET** : voir / *see GEN* ; Station : NIL.
- 9 - **Douanes / Customs** : NIL.
- 10 - **AVT** : Station TOTAL : JET A1 et AVGAS disponibles 24/7. / *JET A1 and AVGAS available 24/7.*  
 Paiement : carte AIR TOTAL France uniquement. / *Payment : AIR TOTAL France Card only .*  
 Station Elyxan : camion ravitailleur JET A1 / *JET A1 refueling truck*  
 - HOR / *SKED* : 0800-1900.  
 - O/R 24/7.  
 - Paiement carte crédit seulement. / *Payment only by credit card.*  
 - TEL : 06 58 83 66 25  
 - E-mail : [ops@elyxan-aviation.fr](mailto:ops@elyxan-aviation.fr)
- 11 - **RFFS** : Niveau 1 hors horaires ATS. / *Level 1 outside ATS SKED.*  
 Niveau 2 durant les horaires ATS / *Level 2 during ATS SKED.*  
 Niveau 5 possible après accord exploitant (PPR 48 HR).  
 *Level 5 possible after agreement from AD operator (PPR 48 HR).*
- 12 - **Péril animalier / Wildlife strike hazard** : Occasionnel / *Random.*
- 13 - **Hangars pour aéronefs de passage / Transient aircraft hangars** : ELYXAN AVIATION  
TEL : +33 (0)1 61 38 00 91 /  
06 58 83 66 25 - FAX : 09 81 40 46 81  
E-mail : [ops@elyxan-aviation.fr](mailto:ops@elyxan-aviation.fr)
- 14 - **Réparations / Repairs** : NIL.
- 15 - **ACB** : de Melun Constantin ROZANOFF.
- 16 - **Divers / Miscellaneous** : **Handling** : ELYXAN AVIATION  
TEL : +33 (0)1 64 38 00 91 / 06 58 83 66 25 - FAX : 09 81 40 46 81  
E-mail : [ops@elyxan-aviation.fr](mailto:ops@elyxan-aviation.fr)  
**GRF** (Service d'évaluation et de report de l'état de surface de piste / *Global Reporting Format*) : assuré pendant les HOR ATS / *provided during ATS SKED.*