

ATTERRISSAGE A VUE

Visual landing

Ouvert à la CAP
Public air traffic

CHOLET LE PONTREAU

AD 2 LFOU ATT 01

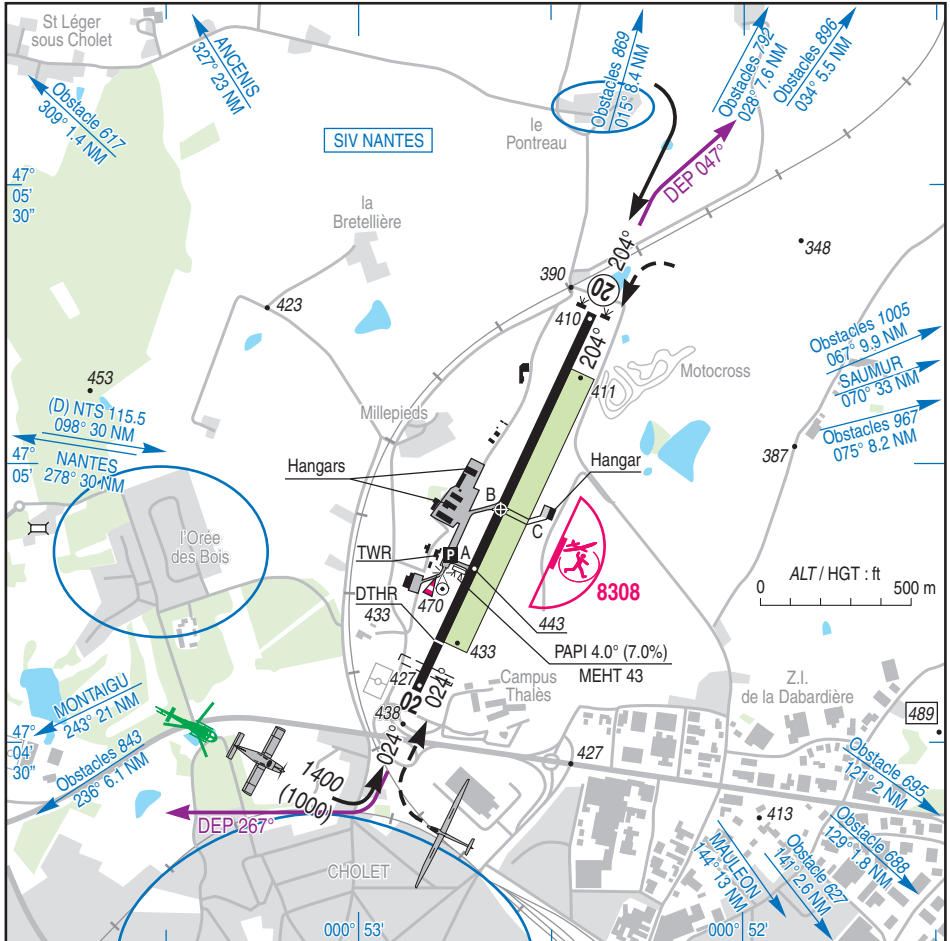
11 JUN 2026

| | | |
|---|--|---------------------------------|
|  | ALT AD : 443 (17 hPa) LAT : 47 04 55 N LONG : 000 52 38 W | LFOU VAR : 1°E (2025) |
|---|--|---------------------------------|

APP : NANTES Approche / Approach 124.250 - 119.400 (s)

TWR : NIL

AFIS : 120.405 Absence AFIS : **AJA** (120.405) FR seulement / only.



| RWY | QFU | Dimensions Dimension | Nature Surface | Résistance Strength | TODA | ASDA | LDA |
|-----|-----|-------------------------|-------------------|------------------------|----------|------|------|
| 02 | 025 | 1380 x 30 | Revêtue | 7 F/D/Y/T | 1380 | 1380 | 1200 |
| 20 | 205 | 1380 x 30 | Paved | 7 F/D/Y/T | 1350 (1) | 1380 | 1380 |
| 02R | 025 | 1030 x 80 | Non revêtue | - | 1030 | 1030 | 1030 |
| 20L | 205 | 1030 x 80 | Unpaved | - | 1030 | 1030 | 1030 |

Aides lumineuses : BI RWY 02/20

Lighting aids : LIL RWY 02/20

PCL

PCL

(1) Voir / See TXT01



CHOLET LE PONTREAU

Consignes particulières / *Special instructions*

Conditions d'utilisation de l'AD

Activité IFR possible.

AD réservé aux ACFT munis de radio.

Utilisation simultanée des deux pistes interdite.

Piste non revêtue inutilisable après fortes pluies.

← TORA RWY 20 = 1290 m

← TORA et TODA réduites RWY 20 cause gabarit routier situé dans la trouée de décollage.

AD operating conditions

Possible IFR operations.

AD reserved for radio-equipped ACFT.

Simultaneous use of both RWYs prohibited.

Unpaved RWY not available after heavy rain.

TORA RWY 20 = 1290 m

Reduced TORA and TODA RWY 20 due to road gauge located in take-off funnel.

Procédures et consignes particulières

Utilisation piste non revêtue réservée aux ACFT autorisés par l'exploitant AD en dehors activité VAV. Hors HOR ATS, la pénétration et la sortie de la piste non revêtue s'effectuent impérativement face à l'aérogare.

← Circuits "basse hauteur" dans le cadre des vols d'entraînement avec instructeur uniquement : minimum 500 AAL à l'Ouest de la piste 02/20.

← QFU 204° préférentiel cause procédure IFR.

← TKOF QFU 024° : hors HOR ATS, remontée de piste et alignement uniquement depuis point d'attente A. Depuis PRKG Est, rejoindre le point d'attente A par TWY C puis B.

← TKOF QFU 204° : alignement au seuil de piste cause nuisances sonores. Après TKOF : prendre cap de départ initial 267°.

TWY C réservé aux ACFT d'envergure inférieure à 15 m.

Entraînement tour de piste interdit entre 2100 et 0700 (ETE : - 1 HR).

Procedures and special instructions

Use of unpaved RWY reserved for ACFT authorized by AD operator outside gliders activity hours. Outside ATS SKED, entrance and exit of unpaved RWY must be performed in front of the terminal.

"Low height" circuits : during training flights only with an instructor on board : minimum 500 AAL, West of RWY 02/20.

Preferred QFU : 204° due to IFR procedure.

TKOF QFU 024° : outside ATS SKED, backtracking and lining up only from holding point A. From East apron, join holding point A via TWY C and B.

TKOF QFU 204° : line up at RWY threshold to avoid noise. After TKOF : take initial departure heading 267°.

TWY C reserved for ACFT with wingspan less than 15 m.

RWY pattern training forbidden between 2100 and 0700 (SUM : - 1 HR).

Équipement AD

← Absence ATS : PAPI 02 indisponible.

AD equipment

ATS absence : PAPI 02 unavailable.

Activités diverses

← Activité voltige N° 6390 : voir AIP ENR 5.5

← AEM N° 8308 : voir AIP ENR 5.5

Various activities

Aerobatics NR 6390 : see AIP ENR 5.5

AEM NR 8308 : see AIP ENR 5.5

CHOLET LE PONTREAU

Informations diverses / Miscellaneous

Horaires sauf indication contraire / *Timetables unless otherwise specified*
UTC HIV ; HOR ETE : - 1 HR / *UTC WIN ; SKED SUM : - 1 HR*

- 1 - **Situation / Location** : 2 km N Cholet (49 - Maine et Loire).
- 2 - **ATS** : AFIS : ETE : LUN - SAM : 0530-1000 et 1130-1700, DIM et JF : 1200-1700.
HIV : LUN - SAM : 0700-1100 et 1230-1800, DIM et JF : 1300-1800.
En dehors de ces HOR, PPR dernier jour ouvrable avant 1700.
SUM : MON - SAT : 0530-1000 and 1130-1700, SUN and public HOL : 1200-1700.
WIN : MON - SAT : 0700-1100 and 1230-1800, SUN and public HOL : 1300-1800.
Outside these SKED, PPR before 1700 on the last working day.
Aérodrome de Cholet le Pontreau 49300 Cholet.
TEL : 02 41 62 12 22 - FAX : 02 41 62 29 58.
- 3 - **VFR de nuit / Night VFR** : Agréé / *Approved*.
- 4 - **Exploitant d'aérodrome / AD operator** : Cholet Agglomération.
- 5 - **CAA** : Délégation Pays-de-la-Loire (voir / *see GEN*).
- 6 - **BRIA** : BORDEAUX (voir / *see GEN*).
- 7 - **Préparation du vol / Flight preparation** : Acheminement / *Addressing FPL* : voir / *see GEN*.
- 8 - **MET** : voir / *see GEN* ; Station : NIL.
- 9 - **Douanes, Police / Customs, Police** : NIL.
- 10 - **AVT** : Carburants / *Fuel* : 100 LL, JET A1. Lubrifiants / *Lubricants* : NIL.
Chèques, cartes bancaires ou paiement comptant. HOR AFIS.
En dehors de ces HOR, PPR dernier jour ouvrable précédent avant 1700.
Cheques, bank cards or cash. AFIS SKED.
Outside these SKED, PPR on the last working day before 1700.
- 11 - **RFFS** : Niveau 2 : LUN - SAM (sauf JF) 0700-1100, 1300-1700.
Level 2 : MON - SAT (except public HOL) 0700-1100, 1300-1700.
Niveau 4 : PPR 24 HR auprès de l'AFIS.
Level 4 : PPR 24 HR from AFIS.
En dehors de ces HOR : Niveau 1, Niveau 2 PPR 24 HR auprès de l'AFIS.
Outside these SKED : Level 1, Level 2 PPR 24 HR from AFIS.
- 12 - **Péril animalier / Wildlife strike hazard** : Occasionnel / *Random*.
- 13 - **Hangars pour aéronefs de passage / Transient aircraft hangars** : NIL.
- 14 - **Réparations / Repairs** : NIL.
- 15 - **ACB** : Aéroclub du Pontreau Cholet TEL : 02 41 58 76 61.
Aérienne du Choletais TEL : 02 41 64 02 21.
- 16 - **Transports** : NIL.
- 17 - **Hôtels, restaurants** : Restaurant sur AD / *on AD*.
- 18 - **GRF** : Service d'évaluation et de report de l'état de surface de piste / *Global Reporting Format* :
HOR ATS / *ATS SKED*.