

APPROCHE A VUE

Visual approach

Ouvert à la CAP
Public air traffic

BRIVE SOUILLAC

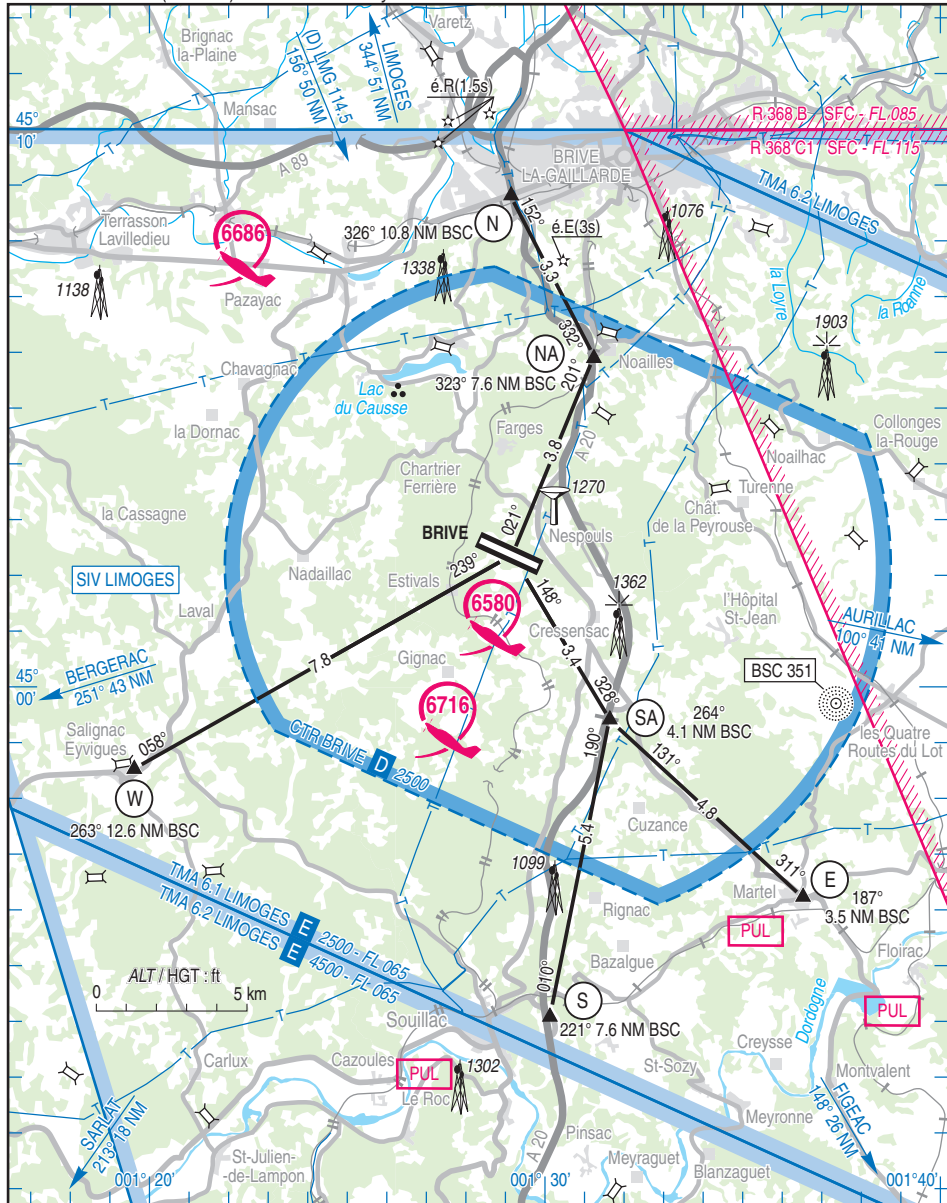
AD 2 LFSL APP 01

09 JUL 2026

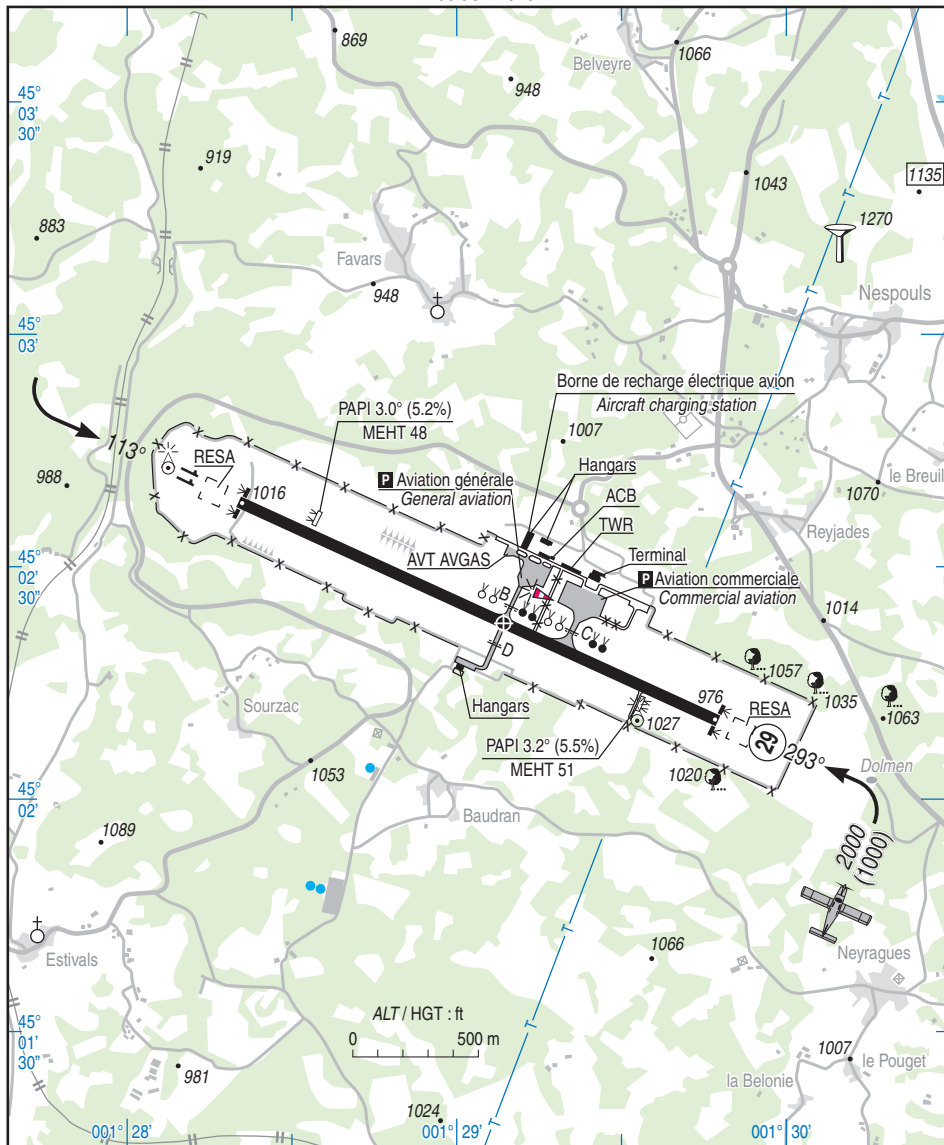
	ALT AD : 1016 (37 hPa) LAT : 45 02 23 N LONG : 001 29 08 E	LFSL VAR : 2°E (2025)
---	---	---------------------------------

APP : LIMOGES Approche / Approach 118.080
 TWR : BRIVE Tour / Tower 121.130
 AFIS : BRIVE Information / Information 121.130
 Absence ATS : A/A (121.130) FR seulement /only.

ILS/DME : RWY 29 BVC 109.95



09 JUL 2026



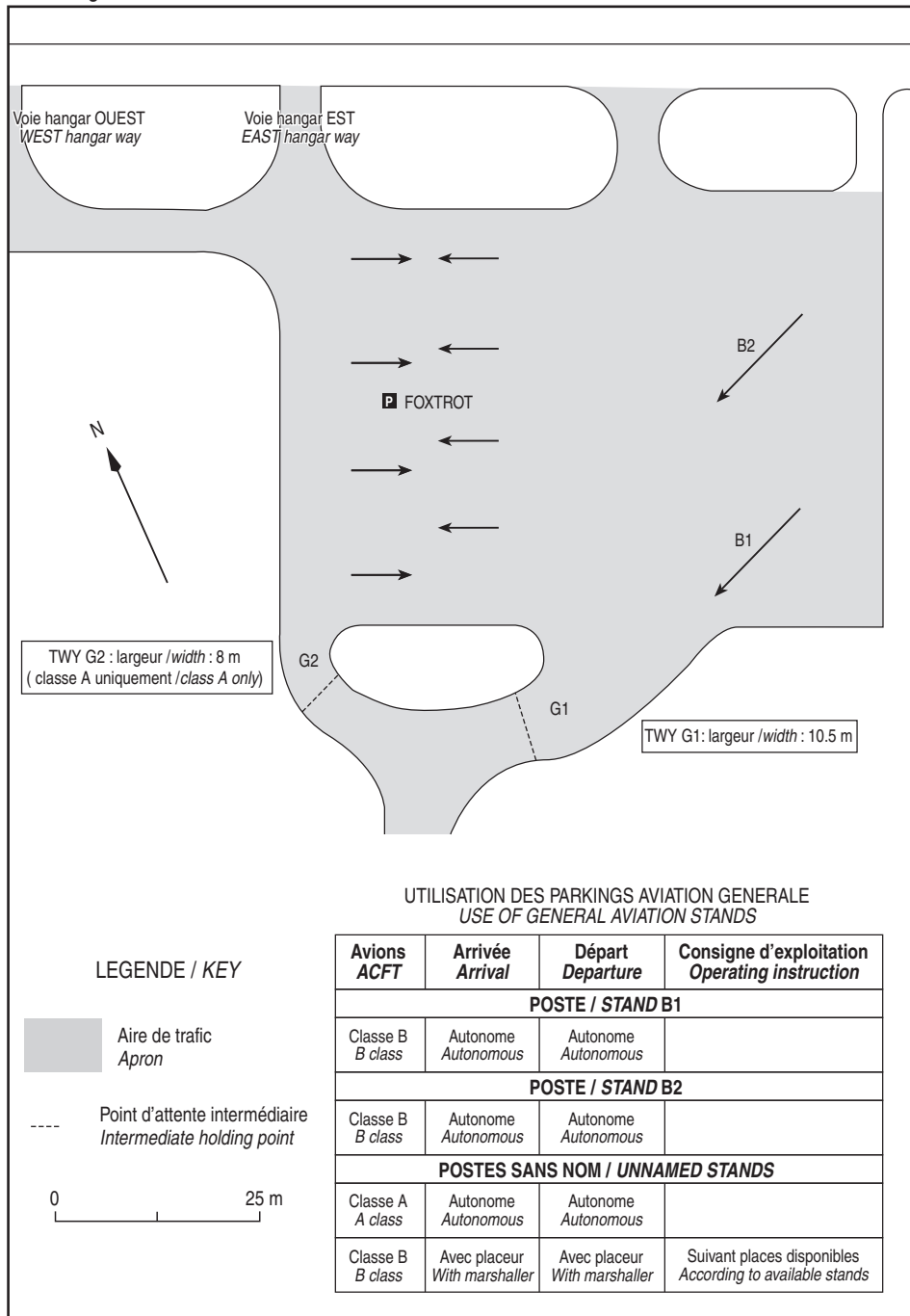
RWY	QFU	Dimensions <i>Dimension</i>	Nature <i>Surface</i>	Résistance <i>Strength</i>	TODA	ASDA	LDA
11	113	2100 x 45	Revêtue	71 F/C/W/T	2100	2100	2100
29	293		Paved		2100	2100	2100

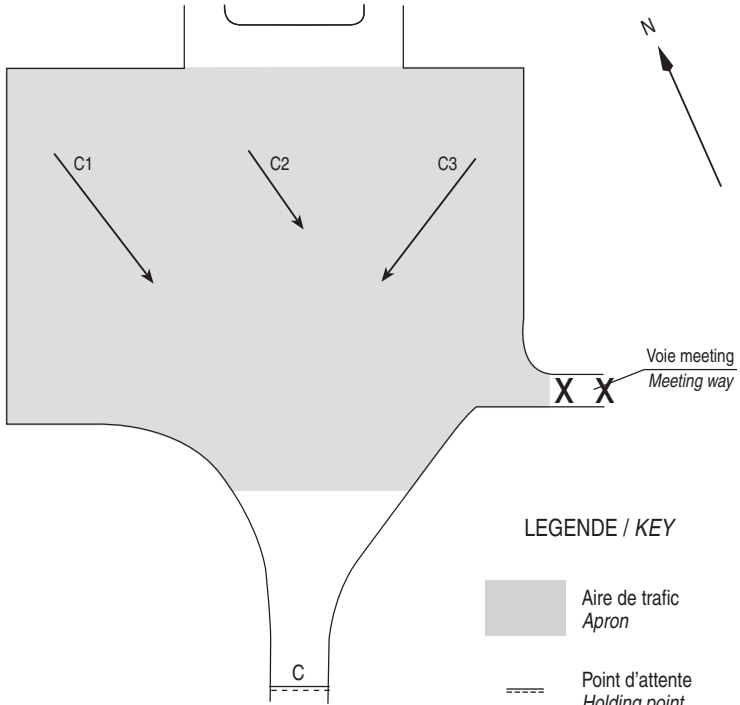
Aides lumineuses :

RWY 11/29 : HI/BI
PCL sur PPR (voir TXT)

Lighting aids :

RWY 11/29 : LIH/LIL
PCL on PPR (see TXT)





LEGENDE / KEY

- Aire de trafic
Apron
- Point d'attente
Holding point
- Postes
Stands

Poste Stand	Avion ACFT	Arrivée Arrival	Départ Departure	Consignes d'exploitation Operation instructions
C1	Classe C Class C	Avec placeur With marshaller	Autonome Autonomous	
	Classe A et B Class A and B	Avec placeur With marshaller	Autonome Autonomous	
C2	Classe A et B Class A and B	Avec placeur With marshaller	Avec placeur With marshaller	Accessible si C1 ou C3 est libre Accessible when C1 or C3 is available
C3	Classe C Class C	Avec placeur With marshaller	Autonome Autonomous	
	Classe A et B Class A and B	Avec placeur With marshaller	Autonome Autonomous	

BRIVE SOUILLAC

Consignes particulières / Special instructions

Conditions d'utilisation de l'AD

AD réservé aux ACFT munis de radio et de transpondeur.

Dangers à la navigation aérienne

Risques de turbulence aux seuils 11 et 29.

Obstacles :

Shelter du glide non frangible à 120 m de l'axe de piste.

Présence d'une colline perçant la surface latérale sud (côté seuil 11).

Présence d'une butte perçant la surface latérale nord à 110m de l'axe, à 630 m du seuil 11 et de longueur 30 m.

Présence d'arbres sur AD :

- PSN 450209N - 0013024E
- R 091/802 m THR 29
- HGT 50 ft
- ALT au sommet 1063 ft

3 obstacles perçant servitude latérale seuil 29 :

- zone boisée : 450218N - 0012955E, R 061/320 m THR 29, HGT 45 ft, ALT au sommet 1057 ft.
- zone boisée : 450214N - 0013006E, R 072/422 m THR 29, HGT 20 ft, ALT au sommet 1035 ft.
- zone boisée : 450202N - 0012951E, R 168/250 m THR 29, HGT 15 ft, ALT au sommet 1020 ft.

Présence d'une colline perçant la surface d'approche du seuil 29.

Pentes :

Pentes négatives > 50% à l'intérieur de la bande de piste :

- en amont RESA seuil 11 (possibilité de turbulences dues au relief).
- côté gauche bande de piste RWY 29, dans les 300 mètres du seuil.

Activités :

Volte N°6686 et 6716 : voir AIP ENR 5.5.

Activité PUL dense au lieu-dit "Le Roc", entre 3000 et 4000 ft AMSL.

Procédures et consignes particulières

← QFU 293° préférentiel cause procédure IFR.

Roulage interdit hors RWY et TWY.

TWY D utilisable de jour uniquement.

RWY 29 : au décollage et en tour de piste virage à gauche au plus tard à 500 ft AAL.

Environnement très sensible au bruit, éviter le survol des zones habitées avoisinantes.

AD operating conditions

AD reserved for radio and transponder-equipped ACFT.

Air navigation hazards

Risks of turbulence at thresholds 11/29.

Obstacles :

Glide shelter non-breakable 120 m from runway centerline.

Presence of a hill piercing the southern side surface (close to THR RWY 11).

Presence of a mound penetrating the northern lateral surface, 110 m from the axis, 630 m from THR 11, and length 30 m.

Presence of trees on AD :

- PSN 450209N - 0013024E
- R 091/802 m THR 29
- HGT 50 ft
- ALT on top 1063 ft

3 obstacles penetrating lateral easement THR 29 :

- wooded area : 450218N - 0012955E, R 061/320 m THR 29, HGT 45 ft, ALT on top 1057 ft.
- wooded area : 450214N - 0013006E, R 072/422 m THR 29, HGT 20 ft, ALT on top 1035 ft.
- wooded area : 450202N - 0012951E, R 168/250 m THR 29, HGT 15 ft, ALT on top 1020 ft.

Presence of a hill piercing the approach surface of the THR RWY 29.

Slopes :

Negative slopes > 50% inside the runway strip :

- RESA upstream THR RWY 11 (possible turbulence due to the relief).
- left side RWY 29 strip, within 300 meters of THR.

Activities :

Aerobatics NR 6686 and 6716 : see AIP ENR 5.5.

Heavy PUL activity at "Le Roc" hamlet, between 3000 and 4000 ft AMSL.

Procedures and special instructions

Preferred QFU : 293°, due to IFR procedure.

Taxiing prohibited except on RWY and TWY.

TWY D is for daytime use only.

RWY 29 : for takeoffs and runway circuits, perform left turn at the latest at 500 ft AAL.

Noise-sensitive environment, avoid overflight of surrounding inhabited areas.

BRIVE SOUILLAC

Stationnement aviation générale et aéroclubs :

Les postes FOX ne peuvent pas accueillir des aéronefs > 13,6 m d'envergure.

Les postes BRAVO sont réservés pour des aéronefs > 13,6 m d'envergure.

L'assistance est obligatoire pour les aéronefs d'envergure supérieure ou égale à 15 m.

Accès AVT :

Tractage manuel depuis la ligne de guidage moteurs éteints.

Notification avec préavis par E-mail OPS

VFR Spécial

Minima MTO en présence d'IFR dans la CTR :
VIS 2500 m.

Points de compte rendu :

Parking for general aviation and flying clubs :

The FOX parking stands cannot accommodate aircraft with wingspan > 13.6 m.

The BRAVO parking stands are reserved for aircraft with wingspan > 13.6 m.

Attendance is required for aircraft with wingspan above or equal 15 m.

Access to refuelling :

Manual towing from the guide line with the engine off.

Prior notice by E-mail OPS.

Special VFR

*MET Minima in presence of IFR in the CTR:
VIS 2500 m.*

Reporting points :

Points	Coordonnées <i>Coordinates</i>	Noms <i>Names</i>
N	45°08'50" N - 001°29'07" E	Carrefour A20 et N89 / <i>Crossroads A20 and N89</i>
NA	45°05'55" N - 001°31'12" E	Echangeur A20 Noailles / <i>Interchange A20 Noailles</i>
S	44°54'06" N - 001°30'04" E	Echangeur A20 Souillac / <i>Interchange A20 Souillac</i>
SA	44°59'26" N - 001°31'36" E	Gare de péage A20 / <i>Toll on A20</i>
E	44°56'13" N - 001°36'32" E	Martel, village médiéval (avec 7 tours) / <i>Martel, Medieval village (with 7 towers)</i>
W	44°58'30" N - 001°19'37" E	Château de Salignac / <i>Salignac Castle</i>

VFR de nuit

Arrivée en RWY 29 interdite si PAPI U/S.

Equipement AD

PCL :

- limité HN,
- sur PPR auprès de l'exploitant avant 1100 la veille ou le dernier jour ouvré (ETE : -1 HR).

Equipement de surveillance du trafic

AD équipé d'une visualisation radar pendant les HOR ATS (Voir AD 1.0).

Night VFR

Arrival RWY 29 prohibited if PAPI U/S.

AD equipment

PCL :

*- limited HN,
- with PPR AD operator on previous day before 1100 or on the last working day (SUM : -1 HR).*

Traffic monitoring equipment

AD equipped with a radar display during ATS SKED (See AD 1.0).

← Activités diverses

← Voltige N°6580 : voir AIP ENR 5.5

Various activities

Aerobatics NR 6580 : see AIP ENR 5.5

BRIVE SOUILLAC

Informations diverses / Miscellaneous

Horaires sauf indication contraire / *Timetables unless otherwise specified*
 UTC HIV ; HOR ETE : -1HR / UTC WIN ; SUM SKED : -1HR

- 1 - **Situation / Location** : 13 km S Brive (19 - Corrèze).
- 2 - **ATS** : TWR (modifiable par NOTAM / may be changed by NOTAM) :
 - LUN-VEN / MON-FRI : 0530-1730, 1845-2030
 - SAM / SAT : 0700-1100, 1230-1700
 - DIM / SUN : 1300-1730, 1845-2030

AFIS : en dehors de ces HOR, sur PPR 24 HR le dernier jour ouvrable avant 1500 par E-mail OPS / *outside these SKED, PPR 24 HR on the last working day before 1500 by E-mail OPS.*
- 3 - **VFR de nuit / Night VFR** : Agréé / *Approved.*
- 4 - **Exploitant d'aérodrome / AD operator** : Régie personnalisée de l'aéroport de Brive-Souillac
 19600 NESPOULS
 TEL : 05 55 22 40 00 - FAX : 05 55 22 40 01.
 E-mail OPS : ops@aeroport-brive-vallee-dordogne.com
- 5 - **CAA** : DSAC-SO (voir / see GEN).
- 6 - **BRIA** : BORDEAUX (voir / see GEN).
- 7 - **Préparation du vol / Flight preparation** : Acheminement / *Addressing FPL* : voir / see GEN.
- 8 - **MET** : voir / see GEN ; Station : NIL.
- 9 - **Douanes, Police / Customs, Police** : Contrôle douanier obligatoire pour tous les vols internationaux hors Schengen / *Mandatory customs control for all international flights outside Schengen* :
 - MAR-VEN / TUE-FRI : O/R PN 24 HR
 - SAM, DIM et LUN : PN le vendredi avant 1000 / SAT, SUN and MON: PN on Friday before 1000 .

E-mail : codt-bordeaux@douane.finances.gouv.fr
 bsi-limoges@douane.finances.gouv.fr
 Copie à / *Copy to* : E-mail OPS
 FAX : 05 56 79 28 37
- ← 10 - **AVT** : Carburant / Fuel :
 AVGAS 100LL-JET A1
 Voir / See NOTAM.
 Carte BP, CB, espèces maxi 1000 euros / *BP card, credit card, cash maxi 1000 euros.*
Borne de recharge électrique / Aircraft charging station :
 - 22 KW
 - câble unique / *one cable only*
 - préavis par E-mail OPS / *prior notice by E-mail OPS*
- 11 - **RFFS** : Horaires et niveaux RFFS modifiables par NOTAM.
 Niveau 7 pour vols commerciaux correspondants
 Niveau 5 HOR ATS.
 En dehors de ces HOR, PPR 24 HR le dernier jour ouvrable avant 1500 par E-mail OPS.
RFFS hours and levels may be changed by NOTAM.
Level 7 for concerned commercial flights.
Level 5 during ATS SKED.
Outside these SKED, PPR 24 HR before 1500 on the last working day by E-mail OPS.
- 12 - **Péril animalier / Wildlife strike hazard** : HOR RFFS / *RFFS SKED.*
- 13 - **Hangars pour aéronefs de passage / Transient aircraft hangars** : NIL.
- 14 - **Réparations / Repairs** : Fred Air Services.
- 15 - **ACB** : ACB de Brive - ACB de Tulle - Para-club de Brive.
- 16 - **Transports** : Taxis, locations de voiture / *Taxis, car rental.*
- ← 17 - **GRF** : Service d'évaluation et de report de l'état de surface de piste / *Global Reporting Format* :
 HOR RFSS / *RFFS SKED.*