

# ATTERRISSAGE A VUE

## Visual landing

Ouvert à la CAP  
Public air traffic

# CHARLEVILLE MEZIERES

## AD 2 LFQV ATT 01

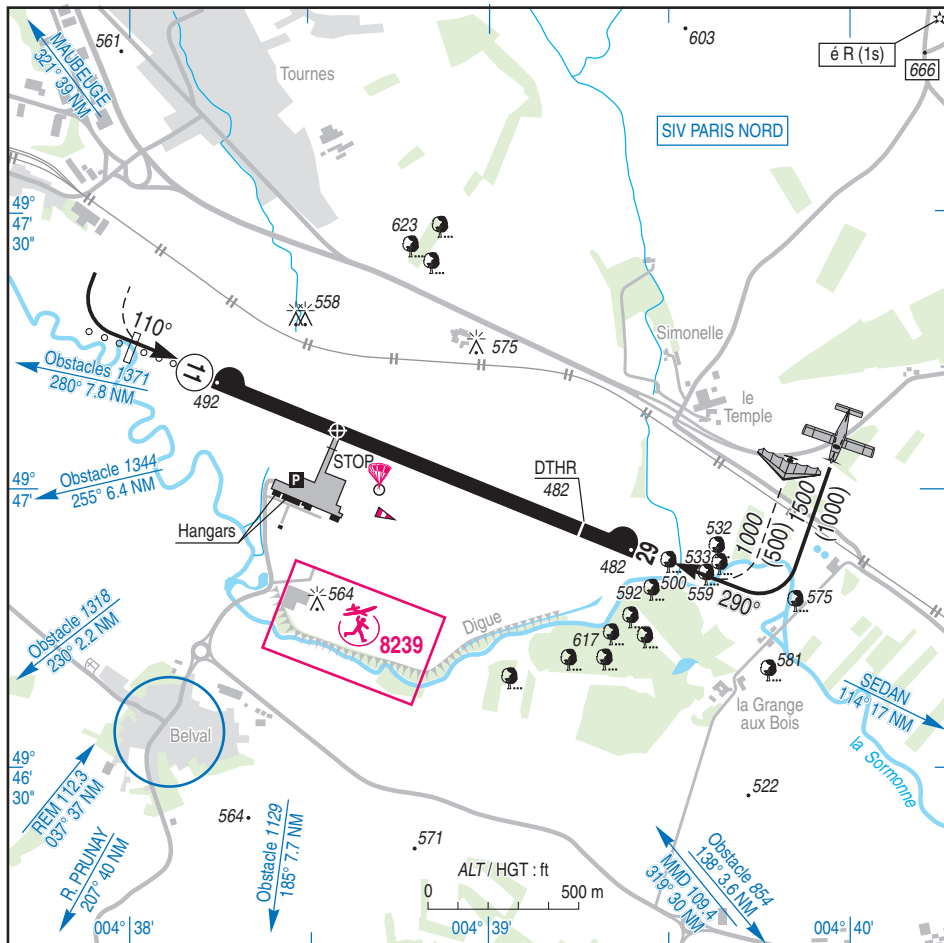
09 JUL 2026

	<b>ALT AD : 492 (18 hPa)</b> LAT : 49 47 06 N LONG : 004 38 34 E	<b>LFQV</b> VAR : 2°E (2025)
---	--	---------------------------------

APP : NIL

TWR : NIL

A/A : 126.855 FR seulement / only



RWY	QFU	Dimensions Dimension	Nature Surface	Résistance Strength	TODA	ASDA	LDA
11	110	1500 x 30	Revêtue Paved	33 F/C/W/T	1300	1500	1500
29	290				1500	1500	1300

Aides lumineuses : NIL

Lighting aids : NIL

---

## CHARLEVILLE MEZIERES

---

### Consignes particulières / *Special instructions*

#### Conditions d'utilisation de l'AD

AD réservé aux ACFT munis de radio.

Piste réservée aux ACFT dont la distance de référence au décollage est inférieure à 1200 m.

Accueil possible d'aéronefs de masse supérieure à 5.7 tonnes sur PPR 72 HR

Décollage obligatoire depuis les extrémités de pistes pour les 2 QFU

#### *AD operating conditions*

*AD reserved for radio-equipped ACFT.*

*RWY reserved for ACFT which TKOF reference distance is less than 1200 m.*

*Possible reception of ACFT with a mass exceeding 5.7 tons with PPR 72 HR.*

*Mandatory TKOF from the RWY ends for both QFU.*

#### Procédures et consignes particulières

QFU 110° préférentiel cause LDA.

Roulage interdit hors RWY et TWY.

ACL : ALT moyenne du parking, 482 ft.

Voie de circulation limitée aux aéronefs dont l'empattement est inférieur à 18m.

#### *Procedures and special instructions*

*Preferred QFU : 110°, due to LDA.*

*Taxiing prohibited except on RWY and TWY.*

*ACL : average PRKG ALT, 482 ft.*

*TWY limited to ACFT whose wheel base is less than 18m.*

#### ← Activités diverses

Parachutage N°228 : voir AIP ENR 5.5.

AEM N°8239 : voir AIP ENR 5.5.

#### *Various activities*

*PJE NR 228: see AIP ENR 5.5.*

*AEM NR 8239: see AIP ENR 5.5.*

---

**CHARLEVILLE MEZIERES**

---

**Informations diverses / Miscellaneous**

Horaires sauf indication contraire / *Timetables unless otherwise specified*  
UTC HIV ; HOR ETE : -1HR / UTC WIN ; SUM SKED : -1HR

- 1 - **Situation / Location** : 6 km NW Charleville-Mézières (08 - Ardennes).
- 2 - **ATS** : NIL.
- 3 - **VFR de nuit / Night VFR** : Non agréé / *Not approved*.
- 4 - **Exploitant d'aérodrome / AD operator** : Conseil départemental des Ardennes - Direction Générale des Services Départementaux.  
Hôtel du Département - CS 20001.  
08011 Charleville-Mézières CEDEX.  
TEL : 03 24 39 52 35.  
Sur / *On AD* : LUN - VEN / MON - FRI : 1100-1330.
- 5 - **CAA** : DSAC-NE (voir / *see GEN*).
- 6 - **BRIA** : BORDEAUX. (voir / *see GEN*).
- 7 - **Préparation du vol / Flight preparation** : Acheminement / *Addressing FPL* : voir / *see GEN*.
- 8 - **MET** : voir / *see GEN*.
- 9 - **Douanes, Police / Customs, Police** : Douanes / *Customs* HJ, O/R PN 24 HR TEL : 09 70 27 74 01.
- 10 - **AVT** : Automate H24 7/7 100LL et Jet A1.  
Carte bancaire uniquement / *Credit card only*.  
Jet A1 gros débit : uniquement en semaine sur PPR 72 HR.  
*High-flow Jet A1: weekdays only with PPR 72 HR.*
- 11 - **RFFS** : Niveau 1 / *Level 1*.
- 12 - **Péril animalier / Wildlife strike hazard** : NIL.
- 13 - **Hangars pour aéronefs de passage / Transient aircraft hangars** : NIL.
- 14 - **Réparations / Repairs** : NIL.
- 15 - **ACB** : Les Ailes Ardennaises - TEL : 03 24 52 90 42.  
ULM des Ardennes - TEL : 03 24 53 16 05.  
Belval Aéro Passion - TEL : 06 30 23 35 82.  
Aéro-modélisme - E-mail : [modelismebelval08@laposte.net](mailto:modelismebelval08@laposte.net)
- 16 - **Divers / Miscellaneous** : Médecin aéronautique sur site / *aeronautical doctor* - TEL : +32 47 75 00 455.