

# APPROCHE A VUE


## Visual approach

Ouvert à la CAP  
Public air traffic

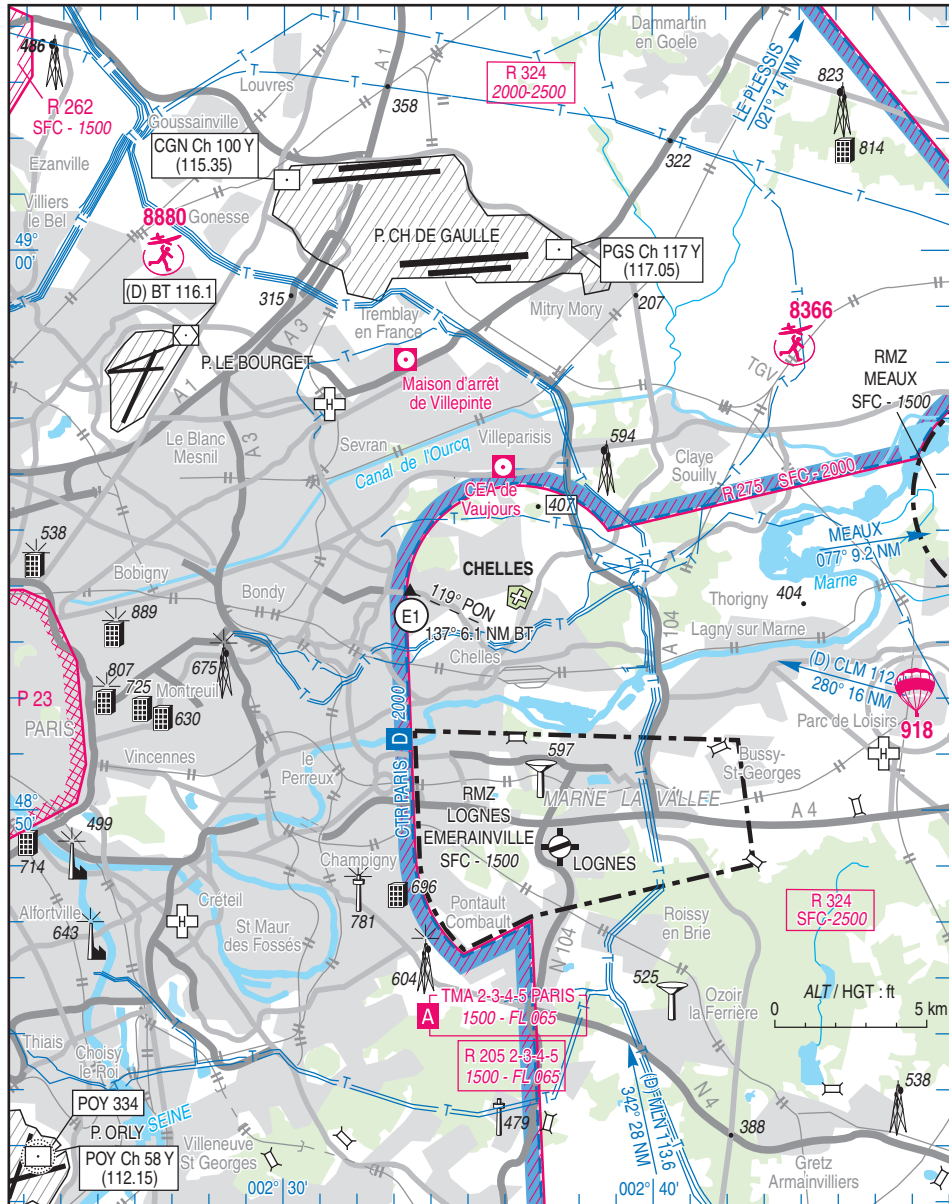
# CHELLES LE PIN

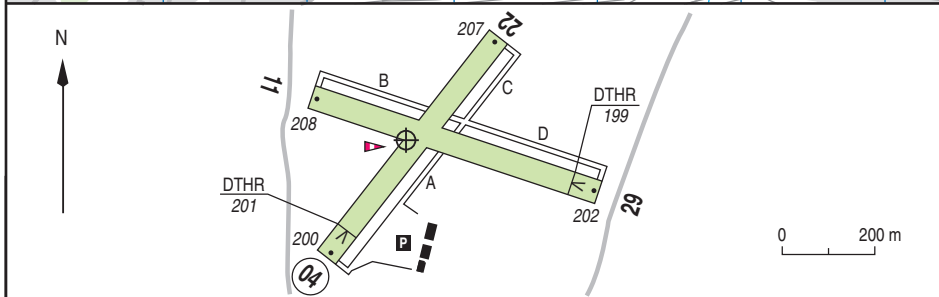
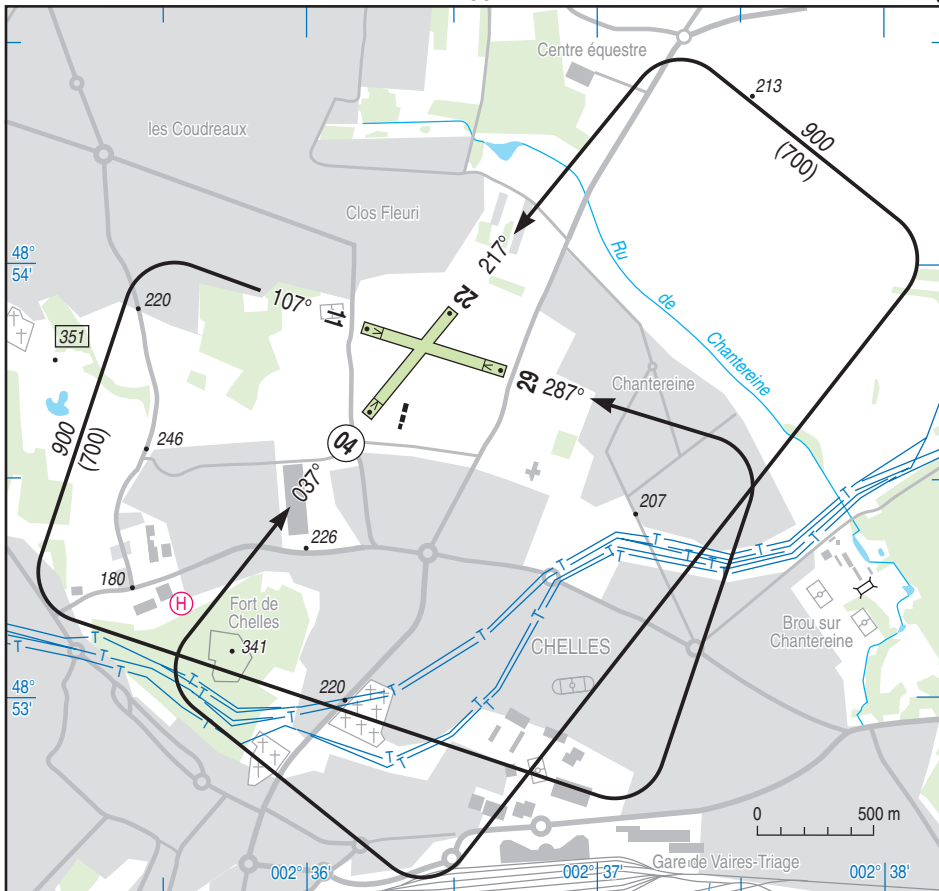
## AD 2 LFPH APP 01

11 AUG 22

	<b>ALT AD : 208 (8 hPa)</b> LAT : 48 53 48 N LONG : 002 36 22 E	<b>LFPH</b> VAR : 1° E (20)
---	---	--------------------------------

APP : NIL  
TWR : NIL  
A/A : 123.930





RWY	QFU	Dimensions Dimension	Nature Surface	Résistance Strength	TODA	ASDA	LDA
04	037	600 x 50	Non revêtue Unpaved	-	600	600	488
22	217				488 (1)	600	600
11	107	650 x 50	Non revêtue Unpaved	-	511 (1)	650	-
29	287				515 (1)	650	511

(1) Voir / see TXT 01

**Aides lumineuses : NIL**

**Lighting aids : NIL**

---

**CHELLES LE PIN**

---

**Consignes particulières / Special instructions****Conditions d'utilisation de l'AD**

L'usage de l'aérodrome est réservé aux pilotes basés et respectant les conditions définies par la DSAC Nord consultables via internet : [https://salledelecture-ext.aviation-civile.gouv.fr/externe/DSAC/programme\\_formation\\_qualification\\_site\\_LFPH.pdf](https://salledelecture-ext.aviation-civile.gouv.fr/externe/DSAC/programme_formation_qualification_site_LFPH.pdf)

AD réservé aux ACFT munis de radio.

Distances déclarées utilisables : TODA RWY 11, 22 et 29 réduites cause obstacles dans la trouée de décollage.

**Dangers à la navigation aérienne**

Présence d'une hélisurface à usage restreint (Centre d'incendie et de secours) située dans le 222°/0.8 NM.

Privilégier l'utilisation de la piste 04/22 en raison de la présence d'obstacles dans les dégagements de la piste 11/29.

**Procédures et consignes particulières**

QFU 037° préférentiel pour des raisons environnementales.

Dégager obligatoirement vers les installations après LDG quelle que soit la piste en service.

Compte tenu de l'environnement urbain, respecter les circuits représentés sur la carte atterrissage à vue.

Atterrissage interdit en piste 11.

Tours de piste solo pour élèves pilotes en formation initiale interdits.

Touch and Go interdits.

**AD operating conditions**

*Use of the aerodrome reserved for based pilots or pilots respecting the conditions defined by DSAC Nord retrievable on website : [https://salledelecture-ext.aviation-civile.gouv.fr/externe/DSAC/programme\\_formation\\_qualification\\_site\\_LFPH.pdf](https://salledelecture-ext.aviation-civile.gouv.fr/externe/DSAC/programme_formation_qualification_site_LFPH.pdf)*

*AD reserved for radio-equipped ACFT.*

*Usable declared distances : RWY 11, 22 and 29 TODA reduced due to obstacles in the TKOF funnel.*

**Air navigation hazard**

*Helipad with restricted use (Fire and rescue centre) located in the 222°/0.8 NM.*

*Favor the use of RWY 04/22 due to the presence of obstacles in the clearances of RWY 11/29.*

**Procedures and special instructions**

*Preferred QFU 037°, due to environmental reasons.*

*RWY must be vacated towards installations after landing whatever the RWY in use.*

*Follow the circuits represented on the visual landing chart, due to urban surroundings.*

*Landing prohibited on RWY 11.*

*Solo traffic patterns prohibited for student pilots during initial training.*

*Touch and Go prohibited.*

---

## CHELLES LE PIN

---

### Informations diverses / *Miscellaneous*

Horaires sauf indication contraire / *Timetables unless otherwise specified*  
UTC HIV ; HOR ETE : - 1 HR / *UTC WIN ; SUM SKED : - 1 HR*

- 1 - **Situation / Location** : 2 km NE Chelles (77 - Seine et Marne)
- 2 - **ATS** : NIL.
- 3 - **VFR de nuit / Night VFR** : Non agréé / *Not approved*.
- 4 - **Exploitant d'aérodrome / AD operator** : Groupe ADP  
1 rue Désiré Lucca  
93350 Le Bourget aéroport CEDEX  
TEL permanence / *Hotline* : 06 69 58 04 03.  
Redevances / *Aerodrome fees* :  
<https://www.parisaeroport.fr/entreprises/services-aux-compagnies-aeriennes/tarifs/tarifs-redevances>  
- E-mail : [airportfees\\_lbg@adp.fr](mailto:airportfees_lbg@adp.fr)  
- ou TEL : 01 49 75 74 61 ou 01 48 62 31 24.
- 5 - **CAA** : Délégation Ile de France (voir / *see* GEN VAC).
- 6 - **BRIA** : BORDEAUX (voir / *see* GEN VAC).
- 7 - **Préparation du vol / Flight preparation** : Station tribulaire de LFPB / *Station depending on LFPB*.  
Permanence exploitant sur répondeur / *AD operator (answering machine)* TEL : 01 64 21 62 84.  
Acheminement FPL VFR / *Addressing VFR FPL* : voir / *see* GEN VAC.
- 8 - **MET** : VFR : voir / *see* GEN VAC ; IFR : voir / *see* AIP GEN 3.5 ; Station : NIL.
- 9 - **Douanes, Police / Customs, Police** : NIL.
- 10 - **AVT** : Carburant / *Fuel* : 100LL - Lubrifiants / *Lubricants* : 65-80-100-120 (CIV-MIL).
- 11 - **RFFS** : Niveau 1 / *Level 1*.
- 12 - **Péril animalier / Wildlife strike hazard** : NIL.
- 13 - **Hangars pour aéronefs de passage / Transient aircraft hangars** : NIL.
- 14 - **Réparations / Repairs** : NIL.
- 15 - **ACB** : divers de la région Parisienne.