

ATTERRISSAGE A VUE

Visual landing

Ouvert à la CAP
Public air traffic
09 JUL 2026

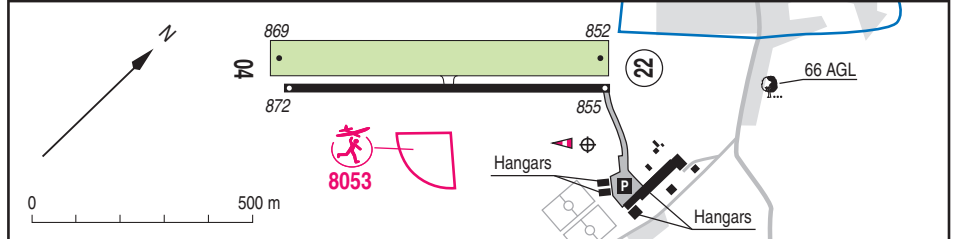
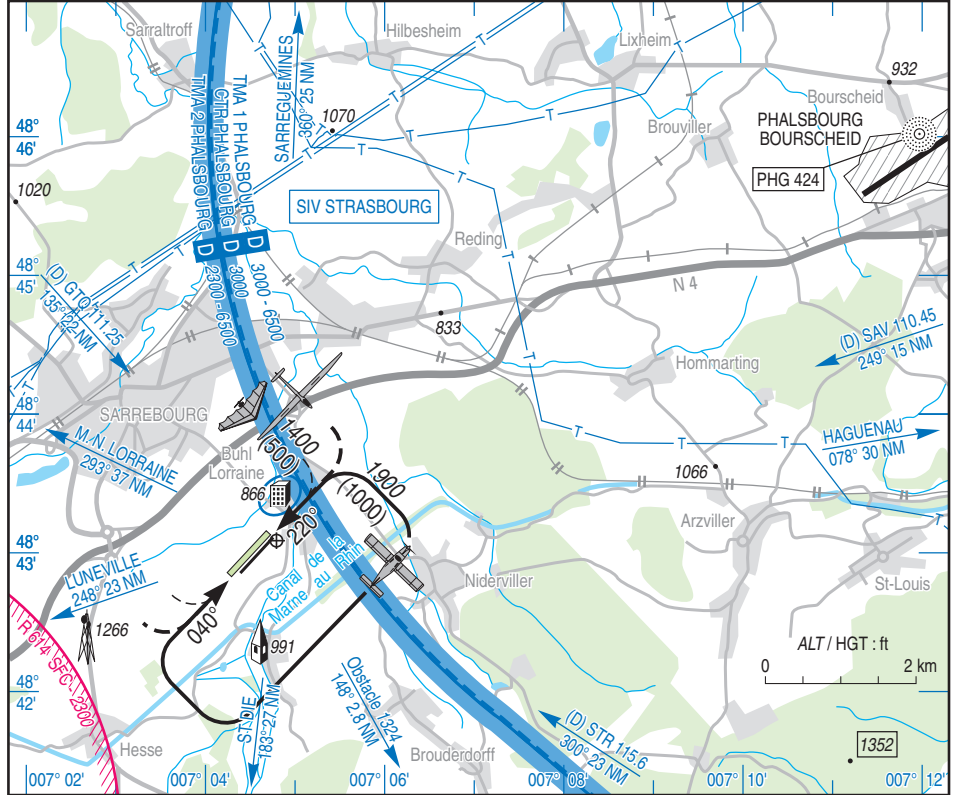
SARREBOURG BUHL

AD 2 LFGT ATT 01

ALT AD : 873 (32 hPa)
LAT : 48 43 06 N
LONG : 007 04 48 E

LFGT
VAR : 3°E (2025)

APP : NIL
TWR : NIL
A/A : 123.500



RWY	QFU	Dimensions Dimension	Nature Surface	Résistance Strength	TODA	ASDA	LDA
04	040	744 x 20	Revêtue Paved	5.7 t / 0.9 MPa	744	744	744
22	220				744	744	744
04L	040	779 x 80	Non revêtue Unpaved	-	779	779	779
22R	220				779	779	779

Aides lumineuses : NIL

Lighting aids : NIL



SARREBOURG BUHL

Consignes particulières / *Special instructions*

Conditions d'utilisation de l'AD

AD réservé aux ACFT munis de radios.

Utilisation simultanée des pistes interdite.

Tout TKOF ou LDG d'ACFT est suspendu si un planeur est immobilisé sur la piste non revêtue à moins d'une demi-largeur de la limite SE de celle-ci.

Dangers à la navigation aérienne

Proximité de la base aérienne de PHALSBOURG BOURSCHEID et ses procédures IFR associées, notamment si piste 06 en service.

Très forte sensibilité de la piste non revêtue aux intempéries et précipitations.

Présence fréquente de taupinières sur piste non revêtue.

Se renseigner sur la praticabilité de la piste auprès d'un des ACB.

Piste bombée : pas de visibilité d'un seuil à l'autre.

Activité vol à voile possible sur la piste revêtue.

Procédures et consignes particulières

Roulage interdit hors piste et TWY.

QFU 220° préférentiel cause nuisances sonores.

ACL : ALT parking devant manche à air : 853 ft.

Respecter dans la mesure du possible le circuit d'aérodrome publié.

Le contact radio avec PHALSBOURG est obligatoire dans la CTR de classe D, sauf dans le cadre du respect strict du circuit d'aérodrome de SARREBOURG BUHL.

Activités diverses

AEM N° 8053 : voir AIP ENR 5.5

AD operating conditions

AD reserved for radio-equipped ACFT.

Simultaneous use of RWY prohibited.

ACFT TKOF or LDG must be stopped if a glider lies on the unpaved RWY on less than a half width of its SE limit.

Air navigation hazards

PHALSBOURG BOURSCHEID air base with associated IFR procedures, notably when RWY 06 in use.

Very high sensitivity of unpaved RWY to bad weather and precipitation.

Frequent presence of molehill on unpaved RWY.

Inquire about the practicability of the RWY from one of the ACB.

Curved RWY : no visibility from one THR to another.

Gliding activity possible on paved RWY.

Procedures and special instructions

Taxiing prohibited except on RWY and TWY.

Preferred QFU 220° due to noise pollution.

ACL : apron ALT in front of windsock : 853 ft.

Follow indicated AD circuit as much as possible.

Radio contact with PHALSBOURG is required in D class CTR except if strictly following published AD circuit of SARREBOURG BUHL.

Various activities

AEM NR 8053 : see AIP ENR 5.5

SARREBOURG BUHL

Informations diverses / Miscellaneous

Horaires sauf indication contraire / *Timetables unless otherwise specified*
UTC HIV ; HOR ETE : -1HR / UTC WIN ; SKED SUM : -1HR

- 1 - **Situation / Location** : 2,5 km SE Sarrebourg (57 - Moselle).
- 2 - **ATS** : NIL.
- 3 - **VFR de nuit / Night VFR** : Non agréé / *Not approved*.
- 4 - **Exploitant d'aérodrome / AD operator** : Communauté de communes de Sarrebourg Moselle Sud.
ZAC Les Terrasses de la SARRE
3 Terrasse Normandie - BP 50157
57403 Sarrebourg Cedex.
- 5 - **CAA** : DSAC NE (voir / *see* GEN).
- 6 - **BRIA** : BORDEAUX (voir / *see* GEN).
- 7 - **Préparation du vol / Flight preparation** : Acheminement / *Addressing* FPL : voir / *see* GEN.
- 8 - **MET** : voir / *see* GEN ; Station : NIL.
- 9 - **Douanes, Police / Customs, Police** : NIL.
- 10 - **AVT** : NIL.
- 11 - **RFFS** : Niveau 1 / *Level 1*.
- 12 - **Péril animalier / Wildlife strike hazard** : NIL.
- 13 - **Hangars pour avions de passage / Transient aircraft hangars** : possible.
- 14 - **Réparations / Repairs** : NIL.
- ← 15 - **ACB** : de la région de Sarrebourg TEL : 06 80 21 55 75 ou / *or* 06 08 50 84 23
Sarrebourg VAV TEL : 07 80 54 16 83 - E-mail : sarrebourgplaneur@gmail.com
Sarrebourg ULM TEL : 06 84 42 13 11 - E-mail : stulm57@gmail.com