

# ATTERRISSAGE A VUE

## Visual landing

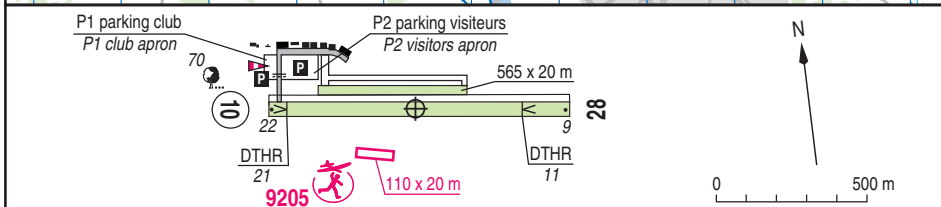
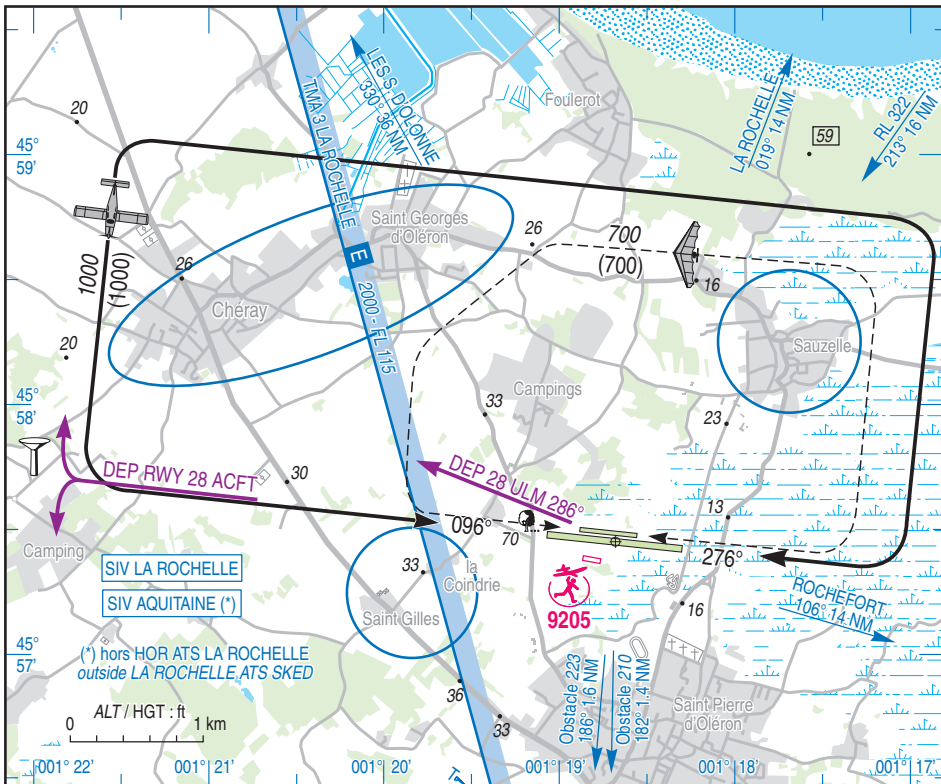
Ouvert à la CAP  
Public air traffic  
09 JUL 2026

# SAINT PIERRE D'OLERON

## AD 2 LFDP ATT 01

	<b>ALT AD : 22 (1 hPa)</b> LAT : 45 57 28 N LONG : 001 18 41 W	<b>LFDP</b> VAR : 1°E (2025)
---	--	---------------------------------

APP : NIL  
 TWR : NIL  
 A/A : 120.205 (FR seulement / only)



RWY	QFU	Dimensions Dimension	Nature Surface	Résistance Strength	TODA	ASDA	LDA
10	096	1011 x 50	Non revêtue	-	1011	1011	936
28	276	1011 x 50	Unpaved	-	1011	1011	866

Aides lumineuses : NIL

Lighting aids : NIL

---

## SAINT PIERRE D'OLERON

---

### Consignes particulières / *Special instructions*

#### Conditions d'utilisation de l'AD

AD réservé aux ACFT munis de radio.

Roulage interdit hors RWY, TWY et parkings balisés.

Utilisation simultanée de la piste avion et de la bande ULM interdite.

Utilisation simultanée de la voie de circulation ULM et de la bande ULM interdite en raison de leur proximité.

Restrictions possibles après fortes précipitations.

#### Dangers à la navigation aérienne

AD susceptible d'être envahi en quelques minutes par la brume de mer.

Risque aviaire de grande envergure sur et autour de l'aérodrome.

#### Procédures et consignes particulières

← Circuit ULM et bande ULM autorisés aux ULM basés et aux ULM extérieurs de classe 2 et 4, sous réserve d'une vitesse inférieure à 120 km/h.

Les équipages quittant le TWY principal pour rejoindre le parking doivent porter une attention particulière au trafic en cours sur la bande ULM avant d'en couper l'axe.

Respect du circuit cause nuisances pour tous les ACFT.

← QFU préférentiel 096° pour raisons environnementales.

Le tour de piste à 700 ft est réservé aux ULM dont la vitesse est inférieure ou égale à 120 km/h.

Les tours de piste basse hauteur (500 ft ASFC) sont réservés aux aéronefs basés sur le terrain avec instructeur à bord. Ils s'effectuent obligatoirement au nord des installations.

#### Activités diverses

← AEM (N° 9205) : voir AIP ENR 5.5

#### *AD operating conditions*

*AD reserved for radio-equipped ACFT.*

*Taxiing prohibited except on RWY, TWY and marked parking.*

*Simultaneous use of plane RWY / ULM strip prohibited.*

*Simultaneous use of ULM taxiway and ULM strip prohibited due to their proximity.*

*Possible operating restrictions after heavy rainfalls.*

#### *Air navigation hazards*

*AD likely to be covered by sea haze within a few minutes.*

*Important bird hazard on and in the vicinity of the AD.*

#### *Procedures and special instructions*

*ULM circuit and ULM strip reserved for class 2 and 4 home-based and non based ULMs, subject to speed lower than 120km/h.*

*Crews leaving the main TWY to join the parking must pay particular attention to the traffic in progress on ULM strip before crossing the axis.*

*Comply with circuit due to noise for all ACFT.*

*Preferred QFU 096° for environmental reasons.*

*The traffic circuit at 700 ft is reserved for ULM whose speed is less or equal to 120 km/h.*

*Low height circuits (500 ft ASFC) reserved only for home-based ACFT with an instructor pilot on board. They must be carried out North of the facilities.*

#### *Various activities*

*AEM (NR 9205) : see AIP ENR 5.5*

---

**SAINT PIERRE D'OLERON**

---

**Informations diverses / Miscellaneous**

Horaires sauf indication contraire / *Timetables unless otherwise specified*  
UTC H1V ; HOR ETE : -1HR / UTC WIN ; SUM SKED : -1HR

- 1 - **Situation / Location** : 1,5 km NNW Saint Pierre d'Oléron (17 - Charente Maritime).
- 2 - **ATS** : NIL.
- 3 - **VFR de nuit / Night VFR** : Non agréé / *Not approved*.
- 4 - **Exploitant d'aérodrome / AD operator** : Comité d'Exploitation de l'aérodrome (COEX).  
TEL : 06 46 87 33 63.
- ← 5 - **CAA** : DSAC SUD OUEST (voir / *see* GEN).
- ← 6 - **BRIA** : BORDEAUX (voir / *see* GEN).
- ← 7 - **Préparation du vol / Flight preparation** : Acheminement / *Addressing* FPL : voir / *see* GEN.
- ← 8 - **MET** : voir / *see* GEN ; Station: NIL.
- 9 - **Douanes, Police / Customs, Police** : NIL.
- ← 10 - **AVT** : Carburants / *Fuel* : 100LL.  
Automate TOTAL / *TOTAL dispenser*.
- 11 - **RFFS** : Niveau 1 / *Level 1*.
- 12 - **Péril animalier / Wildlife strike hazard** : NIL.
- 13 - **Hangars pour aéronefs de passage / Transient aircraft hangars** : NIL.
- 14 - **Réparations / Repairs** : NIL.
- ← 15 - **ACB** : Les Ailes Oléronaises - TEL : 06 15 42 23 76.  
Club ULM Oléronais - TEL : 06 28 30 63 18.  
Air Modèle Club Oléronais - TEL : 06 25 11 70 24.  
Association des Ailes de Bois Fleury - TEL : 06 70 23 32 32.  
Association Air-Oléron - TEL : 06 31 24 32 46 ou / *or* 06 08 73 78 72.
- 16 - **Transports** : Taxis sur réservation / *Taxi booking*.
- 17 - **Hotels, restaurants** : NIL.