

# ATTERRISSAGE A VUE

## Visual landing

Ouvert à la CAP  
Public air traffic  
09 JUL 2026

# ROCHEFORT CHARENTE-MARITIME

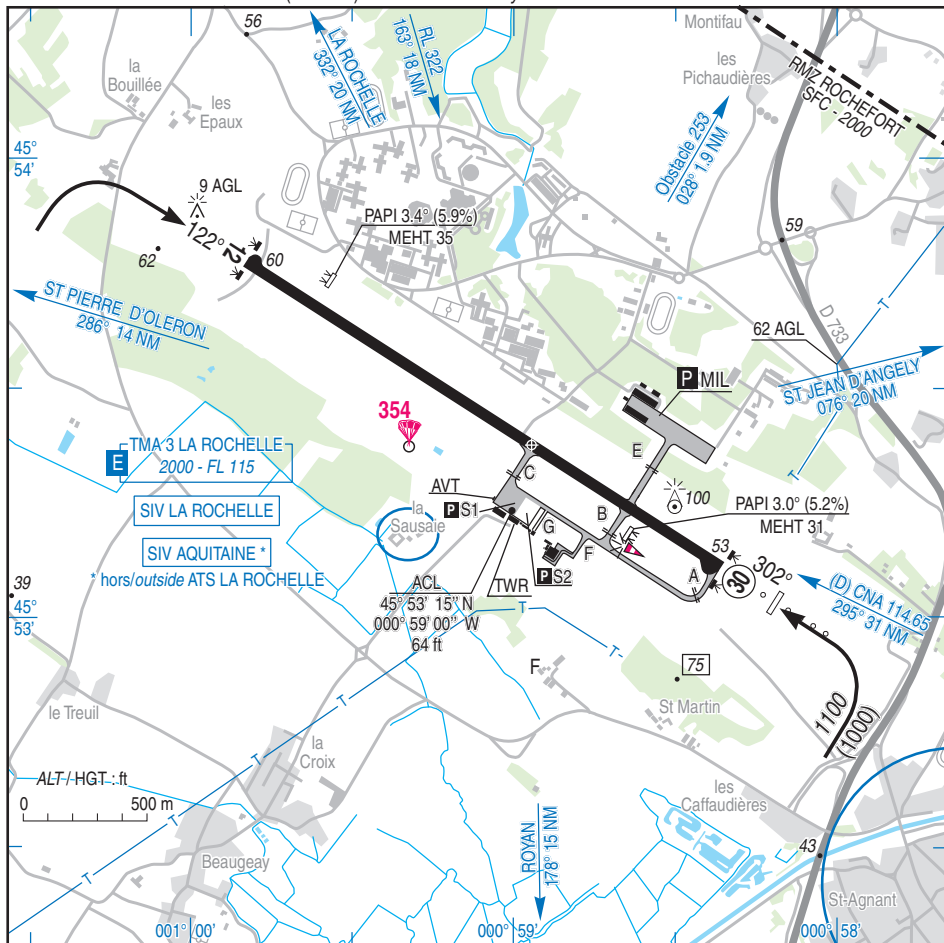
## AD 2 LFDN ATT 01

	<b>ALT AD : 60 (3 hPa)</b> LAT : 45 53 22 N LONG : 000 58 56 W	<b>LFDN</b> VAR : 1°E (2025)
--	--	---------------------------------

APP : LA ROCHELLE Approche / Approach 124.205 (au dessus de/above 2000)

TWR : NIL

AFIS : 119.305. Absence ATS : A/A (119.305) FR seulement / only



RWY	QFU	Dimensions Dimension	Nature Surface	Résistance Strength	TODA	ASDA	LDA
12	122	2280 x 45	Revêtue Paved	42 F/C/W/T	2280	2280	2280
30	302				2280	2280	2280

### Aides lumineuses :

RWY 30 : Ligne APCH HI 720 m  
RWY 12 / 30 : HI / BI  
PCL (voir TXT).

### Lighting aids :

RWY 30 : 720 m LIH APCH line  
RWY 12 / 30 : LIH / LIL  
PCL (see TXT).

---

## ROCHFORT CHARENTE - MARITIME

---

### Consignes particulières / *Special instructions*

#### Conditions d'utilisation de l'AD

AD réservé aux ACFT munis de radio.

AD interdit aux paramoteurs et aérostats légers (ULM Classes 1 et 5).

Activité IFR possible.

#### Dangers à la navigation aérienne

AD susceptible d'être envahi en quelques minutes par la brume de mer.

#### Procédures et consignes particulières

← Ligne axiale d'aire de demi-tour, sur piste ainsi que les TWY A et B conçus pour des aéronefs disposant d'une envergure de moins de 36 m et d'une largeur hors tout du train principal de moins de 9 m.

Roulage interdit hors RWY et TWY.

QFU 302° préférentiel cause procédure IFR.

Circuits en dessous de 500 ft AAL autorisés avec un instructeur uniquement.

Vois école MIL, jours ouvrables.

#### VFR de nuit

Voies de circulation A et E non utilisables.

←  
←  
←

#### Activités diverses

← Parachutage sur AD (N° 354) : voir AIP ENR 5.5.

← Activité voltige sur AD (N° 6502) : voir AIP ENR 5.5.

#### *AD operating conditions*

*AD reserved for radio-equipped ACFT.*

*AD prohibited for paramotors and lights aerostats (Classes 1 and 5 ULM).*

*Possible IFR operations.*

#### *Air navigation hazards*

*AD likely to be covered by sea haze in a few minutes.*

#### *Procedures and special instructions*

*Axial line of the RWY turn-pad, TWY A and B are designed for ACFT whose wingspan is smaller than 36 m and main gear overall width is smaller than 9 m.*

*Taxiing prohibited except on RWY and TWY.*

*Preferred QFU : 302° due to IFR procedure.*

*Aerodrome circuit below 500 ft AAL authorized only with an instructor pilot.*

*Military school flights during opening days.*

#### *Night VFR*

*TWY A and E not usable.*

#### *Various activities*

*Parachuting on AD (NR 354) : see AIP ENR 5.5.*

*Aerobatics over AD (NR 6502) : see AIP ENR 5.5.*

---

**ROCHEFORT CHARENTE - MARITIME**


---

**Informations diverses / Miscellaneous**

Horaires sauf indication contraire / *Timetables unless otherwise specified*  
 UTC HIV ; HOR ETE : - 1 HR / *UTC WIN ; SUM SKED : - 1 HR*

- 1 - **Situation / Location** : 2,7 km NNW St Agnant (17 - Charente Maritime).
- 2 - **ATS** : AFIS LUN-VEN / *MON-FRI* : 0800-1100 et / *and* 1200-1600.  
 En dehors de ces horaires, extension possible, PPR la veille ou dernier jour ouvrable avant 1100 /  
*Outside these SKED, possible extension, PPR on the day before or on the last working day before 1100.*
- 3 - **VFR de nuit / Night VFR** : Agréé / *Approved*.
- 4 - **Exploitant d'aérodrome / AD operator** : Syndicat Mixte des Aéroports de la Rochelle et Rochefort  
 Rue du Jura  
 17000 La Rochelle.  
 Sur AD / *On AD* : La Sauzaie 17620 Saint Agnant  
 TEL : 05 46 83 05 20.  
 E-mail : rochefort@rochefort.aeroport.fr
- 5 - **CAA** : DSAC Sud-Ouest (voir / *see* GEN).
- 6 - **BRIA** : BORDEAUX (voir / *see* GEN).
- 7 - **Préparation du vol / Flight preparation** : RSFTA tributaire de LFBD / *AFTN depending on LFBD*.  
 Acheminement / *Addressing FPL* : voir / *see* GEN.
- 8 - **MET** : voir / *see* GEN ; Station : NIL.
- 9 - **Douanes, Police / Customs, Police** : NIL.
- 10 - **AVT** : Carburants / *Fuel* : 100 LL - JET A1.  
 LUN-DIM : 0800-1600. Libre Service.  
 MON-SUN : 0800-1600. Self-service.  
 Paiement / *Payment* : CB / AVCARD.
- 11 - **RFFS** : Niveau 1 / *Level 1*.
- 12 - **Péril animalier / Wildlife strike hazard** : NIL.
- 13 - **Hangars pour aéronefs de passage / Transient aircraft hangars** : NIL.
- ← 14 - **Réparations / Repairs** : Air Projet : TEL 09 62 08 32 81.
- ← 15 - **ACB** : Hélic-Club Hélicharentes : TEL : 06 42 62 73 75.  
 Aéroclub du Pays Rochefortais : TEL : 05 46 83 15 88.  
 Big'Air Parachutisme : TEL : 06 84 28 27 87.
- 16 - **Transports** : Taxi, voiture de location, sur demande préalable. TEL : 05 46 99 22 66.  
*Taxi, car rental, on prior request. TEL : 05 46 99 22 66.*
- ← 17 - **Hotels, restaurants** : NIL.
- 18 - **Divers / Miscellaneous** : Accueil / *Reception* ACFT BA 721 :  
 PPR 48 HR, TEL : 05 46 88 84 75 - 07 84 31 14 87.  
 PNIA 811 721 8475.  
 E-mail : ba721.saa.fct@intradef.gouv.fr et copie à rochefort@rochefort.aeroport.fr