

ATTERRISSAGE A VUE

Visual landing

Ouvert à la CAP
Public air traffic

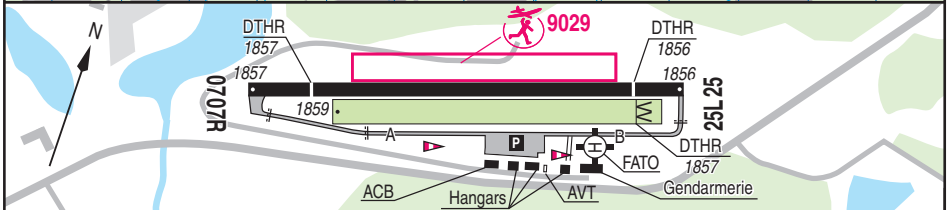
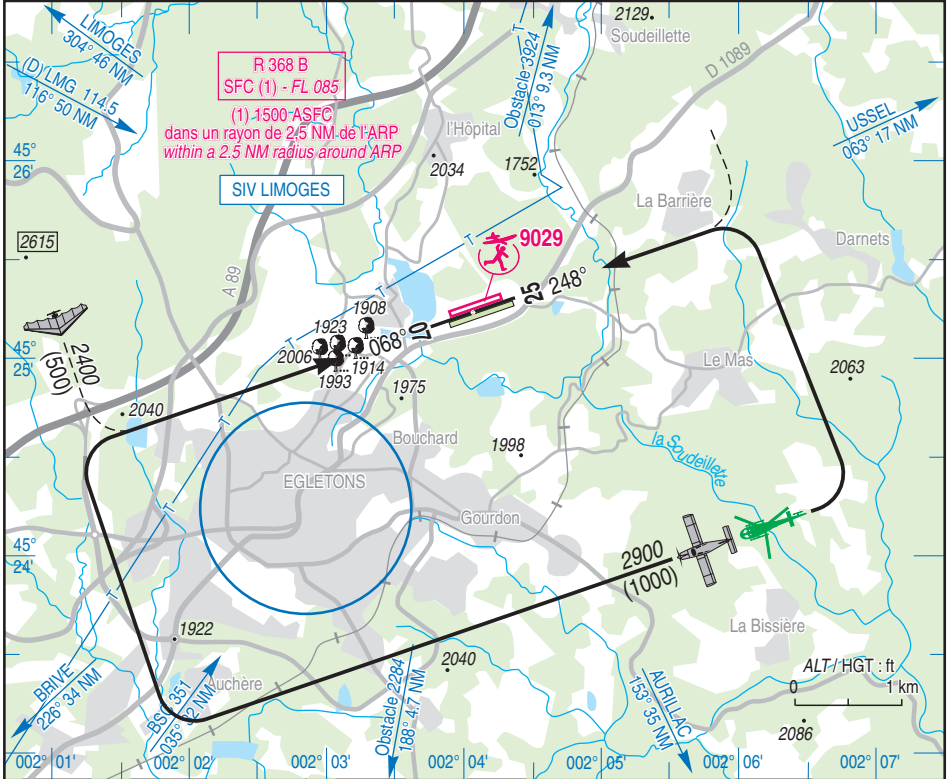
EGLETONS

AD 2 LFDE ATT 01

09 JUL 2026

		ALT AD : 1859 (67 hPa) LAT : 45 25 14 N LONG : 002 04 04 E	LFDE VAR : 2°E (2025)
---	---	---	---------------------------------

APP : NIL
TWR : NIL
A/A : 123.500



RWY	QFU	Dimensions Dimension	Nature Surface	Résistance Strength	TODA	ASDA	LDA
07 25	068 248	814 x 20	Revêtue Paved	-	814 814	814 814	685 685
07R 25L	068 248	625 x 50	Non revêtue Unpaved	-	625 625	625 625	625 569

Aides lumineuses : NIL

Lighting aids : NIL

EGLETONS

Consignes particulières / *Special instructions*

Conditions d'utilisation de l'AD

Piste en herbe réservée aux ACFT basés.

Utilisation simultanée des pistes interdite.

L'usage de la FATO est strictement réservé aux aéronefs d'état.

AD operating conditions

Unpaved RWY strictly reserved for home-based ACFT.

Simultaneous use of RWY is prohibited.

Use of the FATO is strictly reserved for state ACFT.

Dangers à la navigation aérienne

Par vent S ou SW, présence possible de rabattants et de turbulences dans les trouées d'envol.

Manche à air secondaire proche du parking inutilisable par vent S ou SW.

Air navigation hazards

When wind is southerly or south westerly, possible down draughts and air turbulences in funnel.

Secondary windsock close to the apron unusable in S or SW wind.

Procédures et consignes particulières

← Pour les décollages, en l'absence de vent significatif, choisir le QFU 068°, cause relief et nuisances sonores.

Finale 07 : passage verticale péage d'Egletons conseillé à une altitude de 2700 ft.

A l'atterrissage, observez une pente MNM de 7%.

Procedures and special instructions

To TKOF, without significant wind, choose the QFU 068°, due to relief and noise.

Final 07: flying overhead Egletons toll recommended at an altitude of 2700 ft.

At landing, comply with a MNM 7% slope.

← Activités diverses

AEM N° 9029 : voir AIP ENR 5.5

Various activities

AEM NR 9029: see AIP ENR 5.5

Informations diverses / *Miscellaneous*

Horaires sauf indication contraire / *Timetables unless otherwise specified*
UTC HIV ; HOR ETE : -1HR / *UTC WIN ; SKED SUM : -1HR*

← 1 - **Situation / Location** : 2 km NE Egletons (19 - Correze).

2 - **ATS** : NIL.

3 - **VFR de nuit / Night VFR** : non agréé / *not approved*.

4 - **Exploitant d'aérodrome / AD operator** : ACB d'EGLETONS.

5 - **CAA** : DSAC SO (voir / *see GEN*).

6 - **BRIA** : BORDEAUX (voir / *see GEN*).

7 - **Préparation du vol / Flight preparation** : NIL.

8 - **MET** : voir / *see GEN* ; Station: NIL.

9 - **Douanes, Police** / NIL.
Customs, Police :

10 - **AVT** : Carburant / *Fuel*: UL 91 HX.
Paiement comptant carte bancaire uniquement / *Card only*.
Gestion Aéroclub / *ACB management* : TEL : 05 55 93 09 50.
Lubrifiant / *Lubricant*: NIL.

← 11 - **RFFS** : Niveau 1 / *Level 1*.

12 - **Péril animalier / Wildlife strike hazard** : NIL.

13 - **Hangars pour aéronefs de passage / Transient aircraft hangars** : NIL.

14 - **Réparations / Repairs** : NIL.

← 15 - **ACB** : Egletonnais - AD de la Bole - 19300 EGLETONS - TEL : 05 55 93 09 50. - E-mail : aeroclub@lfde.org

16 - **Divers / Miscellaneous** : Détachement HEL Gendarmerie / *Attaching HEL Policeforce*.
TEL : 05 55 93 10 71.