

# ATTERRISSAGE A VUE

## Visual landing

Ouvert à la CAP  
Public air traffic  
09 JUL 2026

# PERIGUEUX BASSILLAC

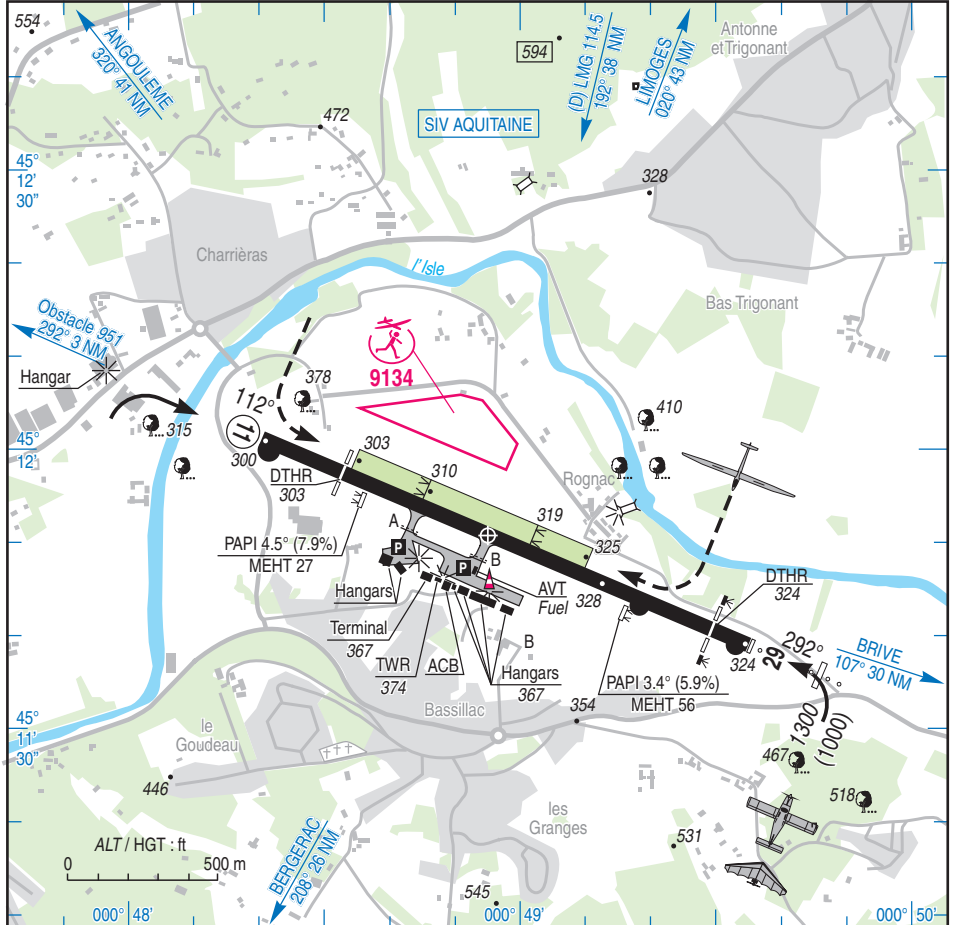
## AD 2 LFBX ATT 01

					<b>ALT AD : 328 (12 hPa)</b> LAT : 45 11 51 N LONG : 000 48 55 E	<b>LFBX</b> VAR : 1°E (2025)
---	---	---	---	---	--	------------------------------------

APP : AQUITAINE Approche /Approach 119.275

TWR : NIL

AFIS : PERIGUEUX Information 118.780 - Absence AFIS : A/A (118.780) FR seulement /only



RWY	QFU	Dimensions Dimension	Nature Surface	Résistance Strength	TODA	ASDA	LDA
11	112	1750 x 30	Revêtue Paved	31 F/C/W/T	1750	1750	1450
29	292				1750	1722 (1)	1592 (1)
11L	112	845 x 80	Non revêtue Unpaved	-	845	845	585
29R	292				845	845	645

**Aides lumineuses :**  
RWY 29 : ligne APCH HI 420 m  
RWY 11/29 : HI/BI

**Lighting aids :**  
RWY 29 : APCH line LIH 420 m  
RWY 11/29 : LIH/LIL

(1) Voir / see TXT 01

## PERIGUEUX BASSILLAC

### Consignes particulières / Special instructions

#### Conditions d'utilisation de l'AD

Activité IFR possible.

AD réservé aux ACFT munis de radio.

Utilisation simultanée des pistes interdite.

TORA, ASDA et LDA RWY 29 réduites cause RESA.

RWY non revêtue réservée aux ACFT basés et aux pilotes de planeurs autorisés.

← En HOR ATS, les redevances sont payables à la tour.

#### Dangers à la navigation aérienne

Piste bombée : du point d'attente BRAVO, le THR 29 est invisible.

Par fort vent de travers, turbulences modérées à fortes aux seuils 11 et 29.

Cause relief, le terrain se trouve dans la pénombre à CS+15 MIN.

#### Procédures et consignes particulières

Roulage interdit hors RWY et TWY.

← QFU 112° préférentiel cause nuisances.

Décollage depuis TWY A : autorisé uniquement de jour et en piste 11.

Décollage depuis TWY B : interdit jour et nuit, remontée de piste obligatoire.

Circuit de piste au Nord possible uniquement pour les aéronefs basés et autorisés utilisant la piste non revêtue.

Hors HOR ATS :

- Le parking commercial au pied de la TWR doit rester libre.
- Arrivée verticale AD à 1800 ft AMSL pour tout aéronef avant intégration dans le circuit de piste.
- Circuit basse hauteur à 500 ft MNM possible avec instructeur à bord.

Résistance TWY et PRKG : 26 F/C/W/T.

#### VFR de nuit

← Décollage piste 29 revêtue : de nuit, en raison de la trouée courbe, passant l'extrémité de piste, prendre 242°.

← Vols VFR MTOW < 1.9 t : PPR 48HR.

← Vols IFR et VFR MTOW > 1.9 t : PPR 48HR et présence ATS obligatoire et demande d'assistance obligatoire sur le portail MyHandling (<https://cy.myhandlingsoftware.com>).

FBO EDEIS : perigueux.afis@edeis.com

PCL : PPR 48HR, consignes fournies par l'exploitant lors de la demande.

#### AD operating conditions

Possible IFR operations.

AD reserved for radio-equipped ACFT.

Simultaneous use of RWY prohibited.

TORA, ASDA and LDA RWY 29 reduced due to RESA.

Unpaved RWY reserved for home-based ACFT and authorized gliders pilots.

During ATS SKED, fees are payable at the TWR.

#### Air navigation hazards

Convex runway : from BRAVO holding point, THR 29 is invisible.

When strong crosswind, light to severe turbulence THR 11 and 29.

Due to reliefs, the airfield is in darkness at SS+15 MIN.

#### Procedures and special instructions

Taxiing prohibited except on RWY and TWY.

Preferred QFU : 112° due to noise pollution.

TKOF from TWY A : only permitted during the day and on RWY 11.

TKOF from TWY B : prohibited day and night, RWY backtrack is mandatory.

North circuit available only for authorized home based aircraft using the unpaved runway.

Outside ATS SKED :

- The commercial apron in front of the TWR must remain cleared.
- Overhead AD arrival at 1800 ft AMSL for all ACFT before entering the traffic circuit.
- Low altitude circuit at 500 ft MNM with instructor on board.

TWY and apron strength : 26 F/C/W/T.

#### Night VFR

TKOF on paved RWY29 : by night, due to curved funnel, overhead end of RWY take 242°.

VFR MTOW < 1.9 t : PPR 48HR.

IFR and VFR MTOW > 1.9 t : PPR 48HR and ATS presence mandatory and handling assistance mandatory request on portal MyHandling (<https://cy.myhandlingsoftware.com>).

FBO EDEIS : perigueux.afis@edeis.com

PCL : PPR 48HR, instructions provided by AD operator during the request.

## PERIGUEUX BASSILLAC

### ← Activités diverses

- ← AEM (N° 9134) : voir AIP ENR 5.5  
 Activité planeurs annoncée sur fréquence AFIS.
- ← Activité voltige (N° 6697) : voir AIP ENR 5.5
- ←

### Various activities

- AEM (NR 9134) : see AIP ENR 5.5  
 Glider activity announced on AFIS frequency.
- Aerobatics (NR 6697) : see AIP ENR 5.5

### Informations diverses / Miscellaneous

Horaires sauf indication contraire / *Timetables unless otherwise specified*  
 UTC HIV ; HOR ETE : -1HR / UTC WIN ; SUM SKED : -1HR

- 1 - **Situation / Location** : 8 km ENE Périgueux (24 - Dordogne).
- ← 2 - **ATS** : LUN-VEN sauf JF / *MON-FRI except public HOL* : 0700-1100, 1200-1600.  
 En dehors de ces HOR : PPR 48 HR par E-mail.  
*Outside these SKED : PPR 48 HR by E-mail.*  
 TEL : 05 53 02 79 75.  
 TEL astreinte / *on call* : 06 08 82 98 68 pour vols commerciaux, officiels et sanitaires / *for commercial, official and medical flights.*  
 E-mail : perigueux.afis@edeis.com
- 3 - **VFR de nuit / Night VFR** : Agréé / *Approved.*
- ← 4 - **Exploitant d'aérodrome / AD operator** : SAS EDEIS Aéroport de Périgueux-Bassillac  
 D5 E1  
 24330 Bassillac et Auberoche
- 5 - **CAA** : DSAC Sud-Ouest (voir / *see GEN*).
- 6 - **BRIA** : BORDEAUX (voir / *see GEN*).
- 7 - **Préparation du vol / Flight preparation** : Acheminement / *Addressing FPL* : voir / *see GEN*.
- 8 - **MET** : voir / *see GEN* ; Station : Automatique N3 + RVR (vent, VIS, RVR, HBN, T°, DP, QNH, QFE).
- 9 - **Douanes, Police / Customs, Police** : NIL.
- ← 10 - **AVT** : AVGAS 100 LL : H24 7/7 - Automate carte bancaire seulement / *credit card dispenser only.*  
 JET A1 : HOR ATS / ATS SKED - Paiement carte VISA, chèque, espèces et cartes brokers (WFS, AEGFUELS, JETEX, AVFUEL, G-OPS, TITAN AVIATION FUELS) / *by VISA card, cheque, cash or brokers card (WFS, AEGFUELS, JETEX, AVFUEL, G-OPS, TITAN AVIATION FUELS).*
- 11 - **RFFS** : Niveau 5 / *Level 5.* HOR ATS / *ATS SKED.*  
 Niveau 1 / *Level 1* hors HOR ATS / *outside ATS SKED.*
- 12 - **Péril animalier / Wildlife strike hazard** : Occasionnel / *Random.* HOR RFFS / *RFFS SKED.*
- 13 - **Hangars pour aéronefs de passage / Transient aircraft hangars** : Possible.
- 14 - **Réparations / Repairs** : NIL.
- 15 - **ACB** : A.S.A.P.TEL : 05 53 54 41 19.  
 C.V.V.P.TEL : 06 76 92 83 65.  
 C.U.P.TEL : 07 81 84 91 86.
- 16 - **Transports** : Taxis. O/R PN 20 min.
- 17 - **Hôtels, restaurants** : A proximité. Restaurant : 10 min à pied. / *In the vicinity. Restaurant : 10 min walk.*
- ← 18 - **Divers / Miscellaneous** : Assistance / *Handling* : perigueux.afis@edeis.com  
 Responsable d'exploitation / *Operation manager* : carole.lehair@edeis.com