

# APPROCHE A VUE

## Visual approach

Ouvert à la CAP  
Public air traffic

# ANGOULEME BRIE CHAMPNIERS

## AD 2 LFBU APP 01

09 JUL 2026



**ALT AD : 436 (16 hPa)**  
LAT : 45 43 46 N  
LONG : 000 13 09 E

**LFBU**  
VAR : 1° E (2025)

ATIS ANGOULEME : 130.090 ☎ 05 25 67 00 03

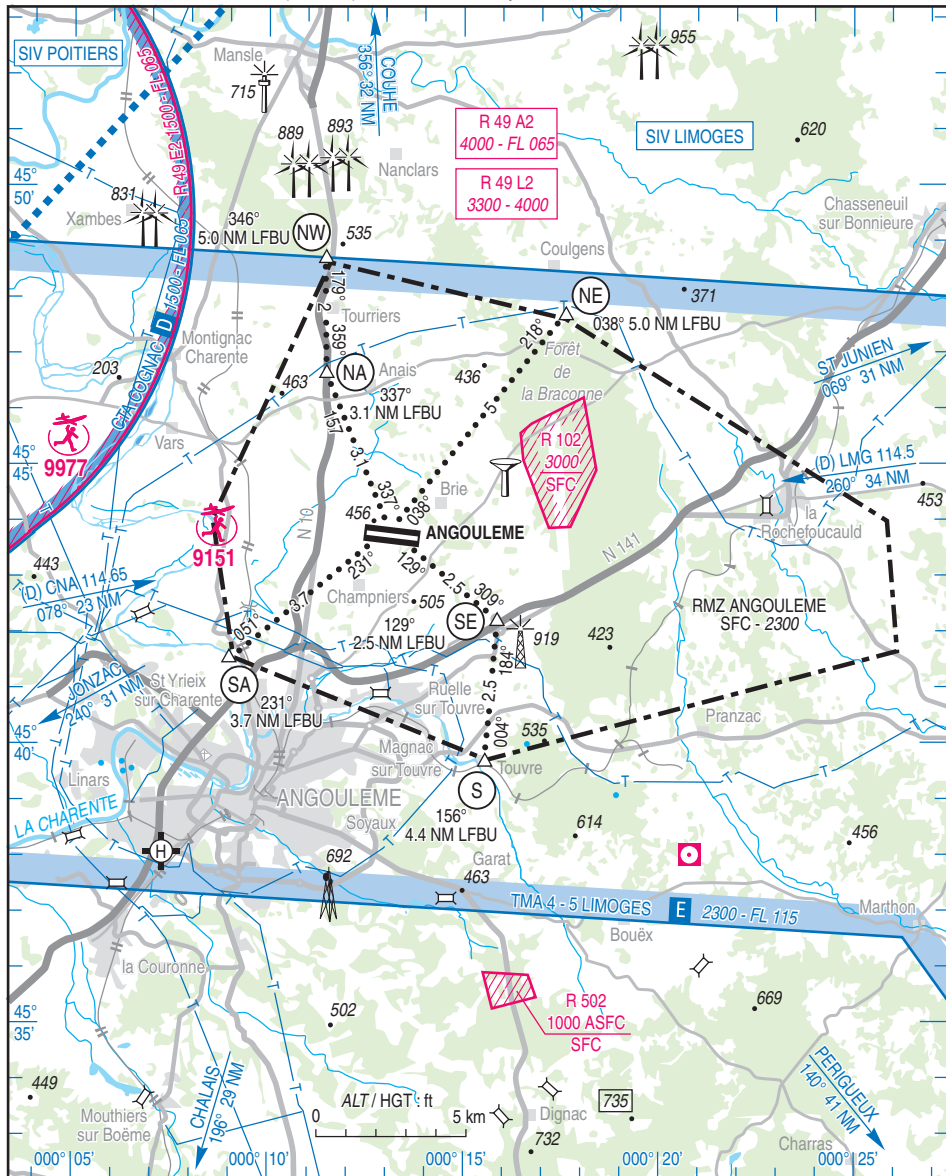
VDF

APP : LIMOGES Approche/Approach 118.080

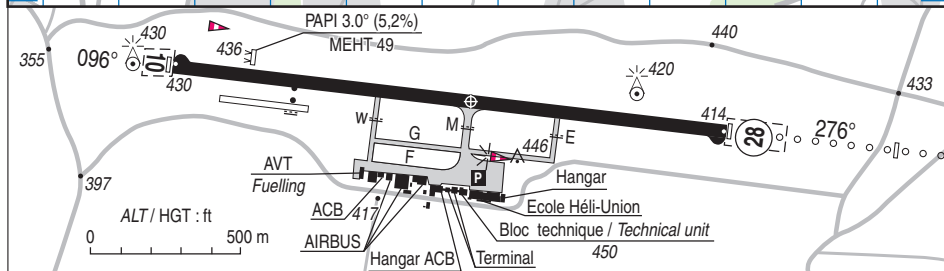
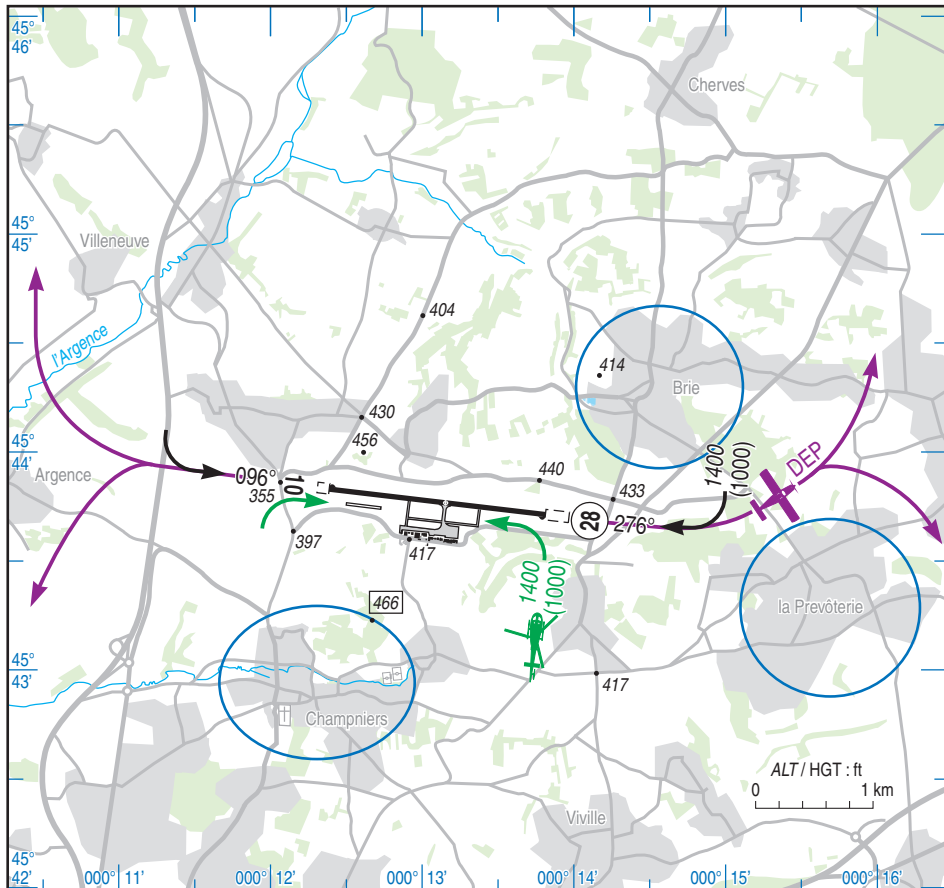
TWR : NIL

AFIS : 123.155. Absence ATS : A/A (123.155) FR seulement / only

ILS/DME RWY 28 AM 109.35



02 OCT 2025

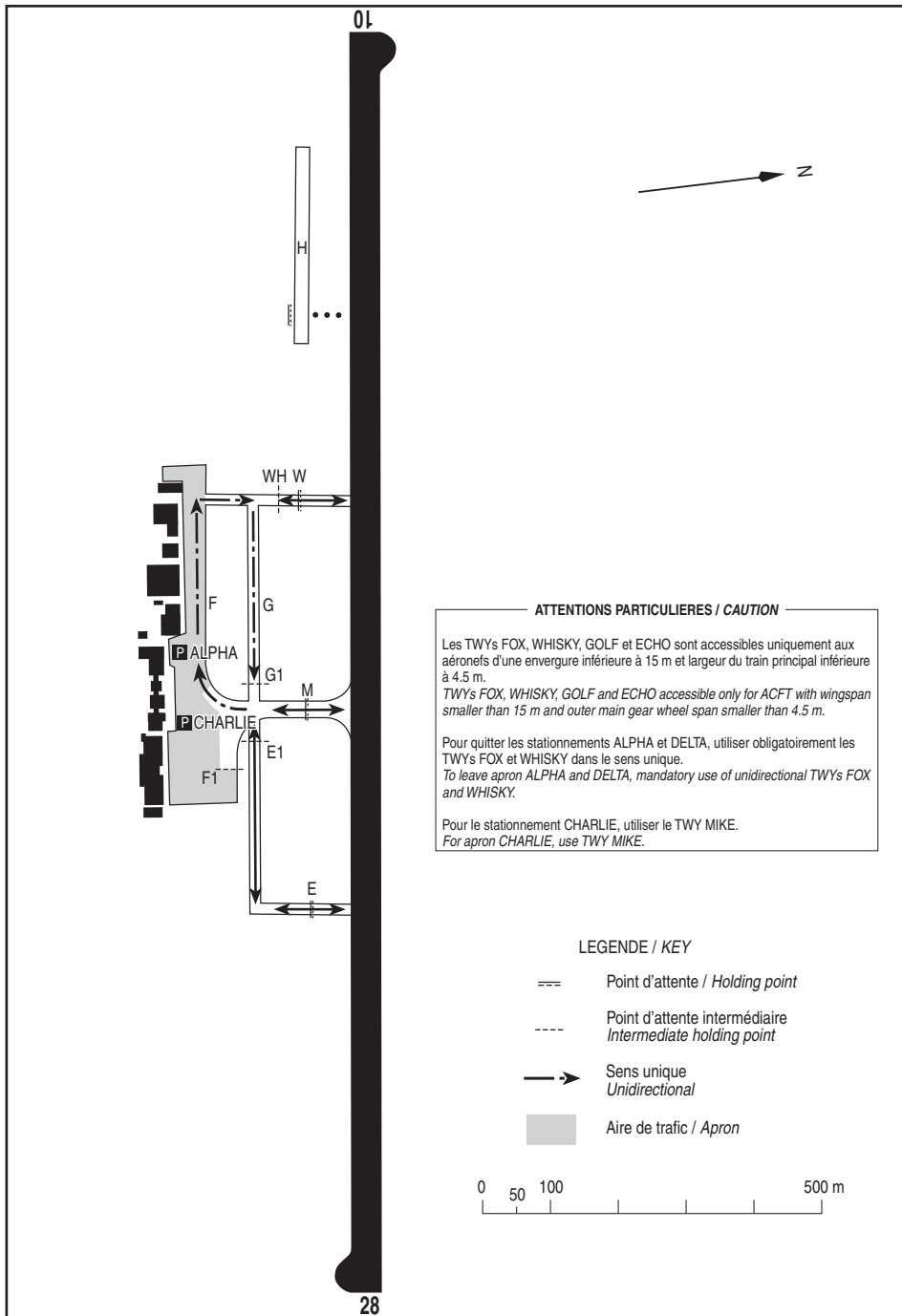


RWY	QFU	Dimensions Dimension	Nature Surface	Résistance Strength	TODA	ASDA	LDA
10	096	1860 x 45	Revêtue	39 F/C/W/T	2060	1860	1860
28	276	1860 x 45	Paved	39 F/C/W/T	1960	1860	1860

**Aides lumineuses :**  
 HI/BI RWY 10  
 HI ligne APCH - HI/BI RWY 28

**Lighting aids :**  
 LIH/LIL RWY 10  
 LIH APCH line - LIH/LIL RWY 28

09 JUL 2026



### ATTENTIONS PARTICULIERES / CAUTION

Les TWYs FOX, WHISKY, GOLF et ECHO sont accessibles uniquement aux aéronefs d'une envergure inférieure à 15 m et largeur du train principal inférieure à 4.5 m.

*TWYs FOX, WHISKY, GOLF and ECHO accessible only for ACFT with wingspan smaller than 15 m and outer main gear wheel span smaller than 4.5 m.*

Pour quitter les stationnements ALPHA et DELTA, utiliser obligatoirement les TWYs FOX et WHISKY dans le sens unique.

*To leave apron ALPHA and DELTA, mandatory use of unidirectional TWYs FOX and WHISKY.*

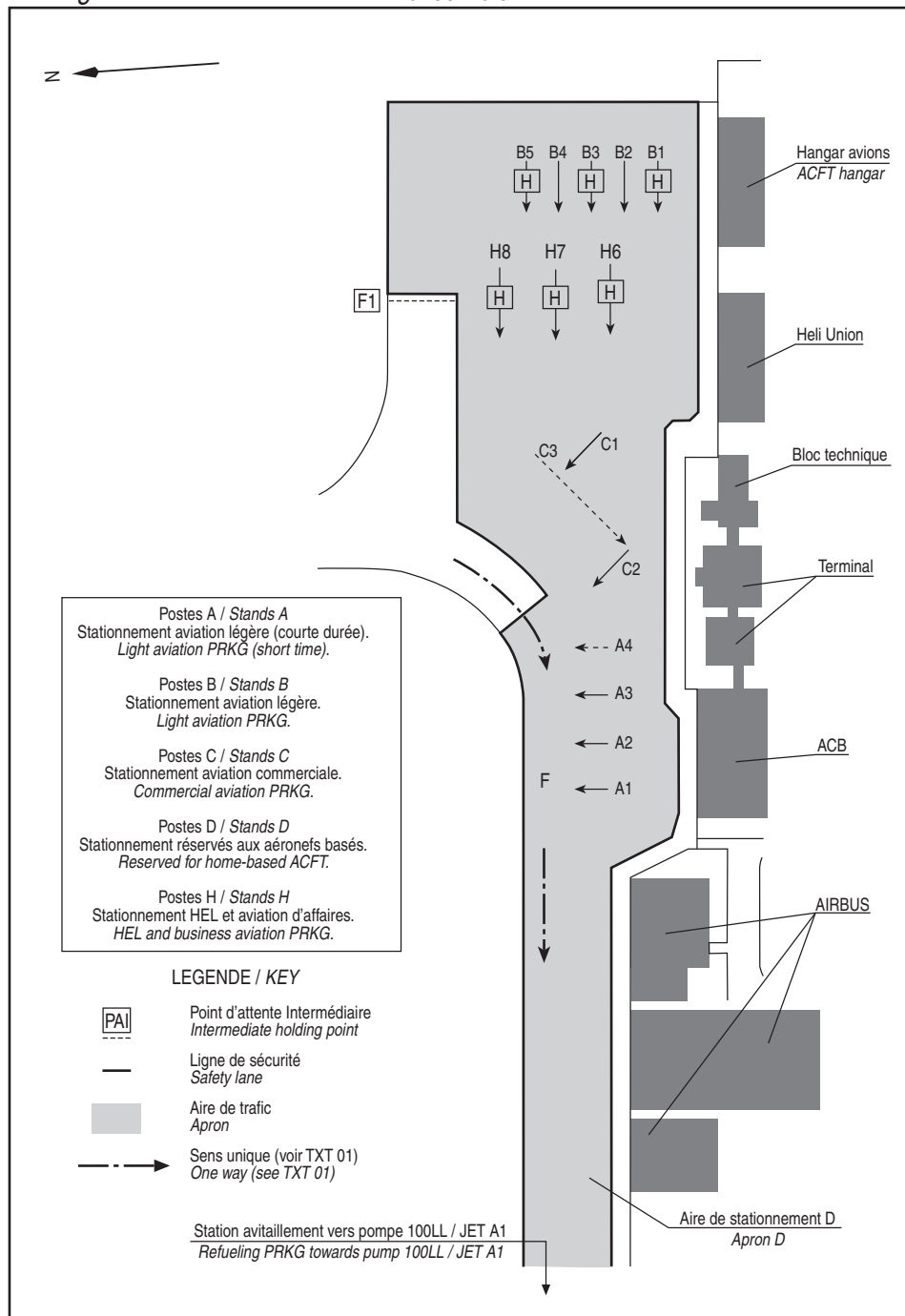
Pour le stationnement CHARLIE, utiliser le TWY MIKE.

*For apron CHARLIE, use TWY MIKE.*

### LEGENDE / KEY

- === Point d'attente / Holding point
- Point d'attente intermédiaire / Intermediate holding point
- > Sens unique / Unidirectional
- Aire de trafic / Apron





## ANGOULEME BRIE CHAMPNIERS

### Consignes particulières / *Special instructions*

#### Conditions d'utilisation de l'AD

##### Conditions générales

- Activité IFR possible.
  - AD réservé aux ACFT munis de radio.
  - Proximité immédiate LF-R 102 à l'Est de l'aérodrome.
- Activité connue d'ANGOULEME, COGNAC et LIMOGES Information.

##### Restrictions d'exploitation

- Limitation à 4 aéronefs simultanés en entraînement tour de piste.
- Utilisation de la FATO : réservée aux hélicoptères basés, signataires d'un protocole avec l'exploitant.
- Circuit basse hauteur inférieur à 500 ft AAL : avec instructeur uniquement et hors DIM et JF. Interdit entre 1200 et 1400 locales.

#### Procédures et consignes particulières

QFU préférentiel 276° cause procédure IFR.

##### Trajectoires de départ moindre bruit recommandées :

RWY 10 : altérer le cap vers la gauche puis vers le château d'eau pour éviter le survol de la Prévoterie si les performances de l'aéronef le permettent.

RWY 28 : poursuivre dans l'axe jusqu'à la RN10 avant le virage à droite.

En cas d'activité dense, utiliser prioritairement le circuit long défini ci-dessous :

RWY10 : rejoindre le point NA puis NE, et réintégrer ensuite le circuit de piste, à 1400 ft AMSL, si les conditions météo le permettent.

RWY28 : rejoindre le point NE puis NA, et réintégrer ensuite le circuit de piste, à 1400 ft AMSL, si les conditions météo le permettent.

#### Points de compte rendu

Points	Coordonnées Coordinates	Noms Names
NW	45° 48' 38" N - 000° 11' 33" E	Intersection N 10 et D 15 <i>Intersection between N 10 and D 15</i>
NA	45° 46' 39" N - 000° 11' 32" E	Entrepôts de la Poutardière <i>La Poutardière warehouses</i>
NE	45° 47' 37" N - 000° 17' 37" E	Carrière au Nord de la forêt de la Braconne <i>Quarry north of Braconne forest</i>
SE	45° 42' 09" N - 000° 15' 53" E	Echangeur N 141 + Antenne <i>N 141 interchange + Antenna</i>
S	45° 39' 40" N - 000° 15' 34" E	Village de Touvre / Touvre village
SA	45° 41' 31" N - 000° 09' 03" E	Nord du plan d'eau de Saint-Yriex <i>North of Saint-Yriex lake</i>

#### Mouvements à la surface

Circulation à sens unique sur le TWY GOLF, sur la partie Ouest du TWY FOX et sur la partie Sud du TWY WHISKY (voir AD 2 LFBU GMC 01).

#### AD operating conditions

##### General conditions

- IFR activity possible.
  - AD reserved for radio-equipped ACFT.
  - Proximity of LF-R 102 East of aerodrome.
- Actual activity provided by ANGOULEME, COGNAC and LIMOGES Information.

##### AD restrictions

- Limitation to 4 simultaneous training ACFT.
- Use of FATO : reserved for home based helicopters, according to protocol with AD operator.
- Low height patterns below 500 ft AAL : with instructor only and except on SUN and public HOL. Prohibited from 1200 to 1400 local time.

#### Procedures and special instructions

Preferred QFU 276° due to IFR procedure.

##### Noise abatement recommended departure tracks :

RWY 10 : alter heading by the left then towards water tower to avoid overflying of La Prevoterie if permitted by ACFT performances.

RWY 28 : continue RWY heading then turn right crossing RN10 highway.

In the event of heavy activity, use the long circuit as a priority as following :

Landing RWY 10 : join NA point then NE point, and return to the AD circuit at 1400 ft AMSL, if weather conditions permit.

Landing RWY 28 : join NE point then NA point, and return to the AD circuit at 1400 ft AMSL, if weather conditions permit.

#### Reporting points

#### Ground movements

One way only on TWY GOLF, the western part of TWY FOX and the Southern part of TWY WHISKY (see AD 2 LFBU GMC 01).

## ANGOULEME BRIE CHAMPNIERS

Roulage interdit hors RWY et TWY.

*Taxiing prohibited outside RWY and TWY.*

Cause mouvements d'hélicoptères par effet de sol sur l'aire de trafic, le blocage des commandes de vol et la fermeture des portes/verrières sont fortement recommandés.

*Due to helicopters manoeuvring in ground effect on apron, it is highly recommended to block flight controls and lock openings.*

Circulation sur TWY FOX, WHISKY, GOLF et ECHO : envergure MAX 15 m et largeur de train principal inférieure à 4.5 m.

*Taxiing on TWY FOX, WHISKY, GOLF and ECHO : MAX wingspan 15 m and outer main gear wheel span smaller than 4.5 m.*

Accès à l'aire de stationnement ALPHA :

*Access to apron ALPHA :*

En suivant le TWY FOX, accès uniquement après contournement par l'Ouest de l'aire ALPHA et sortie par le Nord (TWY F puis TWY W).

*Follow TWY FOX, access to stands ALPHA only after going around apron ALPHA via the West. Exit apron ALPHA via the North (TWY F then TWY W).*

### Équipement AD

### AD equipment

← PCL avec PPR au service opérations la veille avant 1600 (ETE -1HR)

*PCL with PPR to operations service on previous day before 1600 (SUM -1HR)*

Réservé aux aéronefs basés.

*Reserved for home based aircraft.*

### Informations diverses / Miscellaneous

Horaires sauf indication contraire / *Timetables unless otherwise specified*  
UTC HIV ; HOR ETE : -1HR / UTC WIN ; SUM SKED : -1HR

1 - **Situation / Location** : 15 km NNE Angoulême (16-Charente).

← 2 - **ATS** : LUN-VEN / MON-FRI : 0800-1130, 1230-1730  
JF et en dehors des HOR, le service est susceptible d'être rendu : O/R opérations.  
*Public HOL and outside SKED, ATS may be provided : O/R operations.*  
TEL : 05 45 69 47 12 - E-mail : afis@angouleme.aeroport.fr

← 3 - **VFR de nuit / Night VFR** : Réservé aux aéronefs basés.  
*Reserved for home based aircraft.*

4 - **Exploitant d'aérodrome / AD operator** : Syndicat mixte des aéroports de Charente  
Régie de l'aéroport Angoulême-Cognac  
249, rue Jean Mermoz 16430 CHAMPNIERS  
TEL : 05 45 69 88 09 - Operations : 05 45 69 47 12 - E-mail : operations@angouleme.aeroport.fr

5 - **CAA** : DSAC Sud-Ouest (voir / see GEN).

6 - **BRIA** : BORDEAUX (voir / see GEN).

7 - **Préparation du vol / Flight preparation** : Pendant les HOR AFIS / *during AFIS SKED.*  
Acheminement / *Addressing FPL* : voir / see GEN.

8 - **MET** : voir / see GEN ; Station : NIL.

9 - **Douanes, Police / Customs, Police** : O/R douanes avec préavis 48 heures aux adresses suivantes :  
*O/R customs PN 48 HR to the following addresses :*  
codt-bordeaux@douane.finances.gouv.fr  
bsi-poitiers@douane.finances.gouv.fr  
FAX : 05 56 79 28 37

← 10 - **AVT** : Carburants / *Fuel* : 100 LL – JET A1 Air BP, Lubrifiants / *Lubricants* : NIL  
HOR / *SKED* : LUN-VEN / MON-FRI : 0800-1700.  
Paiement comptant, Cartes bancaires ou carte BP - JF et en dehors de ces HOR ATS : Automate carte BP (envergure max 15 m).  
*Cash payment, Credit card or BP card - Public HOL and outside ATS SKED : Fuel dispenser with BP card (max wing span 15 m).*

Utilisation de la borne d'appel d'urgence de la station d'avitaillement : uniquement HOR ATS. Hors HOR ATS : appeler le 112 ou le 18.  
*Use of emergency call box of fuel station : only during ATS SKED. Outside ATS SKED, call 112 or 18.*

---

## ANGOULEME BRIE CHAMPNIERS

---

- ← 11 - **RFFS** : Niveau 4 / *Level 4* : LUN-VEN / *MON-FRI* : 0800-1130 1230-1730  
Niveau 5 sur demande / *Level 5 on request*.  
JF et en dehors de ces HOR : Niveau 1  
*Public HOL and outside these SKED : Level 1*  
Ouverture et extension possible niveau 4 ou 5 sur demande.  
*Opening and extension possible level 4 or 5 on request.*
- 12 - **Péril animalier / *Wildlife strike hazard*** : Occasionnel / *Random* : HOR / *SKED* RFFS
- 13 - **Hangars pour aéronefs de passage / *Transient aircraft hangars*** : O/R pendant les HOR ATS au service  
Opérations / *O/R during ATS SKED to Operations service.*
- 14 - **Réparations / *Repairs*** : AIRBUS TEL : 05 45 20 58 60 HUTC TEL : 05 45 90 33 30.
- 15 - **ACB** : d'Angoulême TEL : 05 45 69 88 22
- 16 - **Transports** : Taxi et voiture de location O/R (TEL exploitant AD).  
*Taxi and car rental O/R (TEL AD operator).*
- 17 - **Hotels, restaurants** : A proximité / *In the vicinity.*
- 18 - **Divers / *Miscellaneous*** : Assistance obligatoire pour tout ACFT d'un poids supérieur ou égal à 3 t.  
*Handling mandatory for all ACFT whose weight is greater than or equal to 3 t.*  
Demande d'assistance / *Handling request* : operations@angouleme.aeroport.fr  
**GRF** : Service d'évaluation et de report de l'état de surface de piste : HOR ATS.  
*Global reporting format : ATS SKED.*