

ATTERRISSAGE A VUE

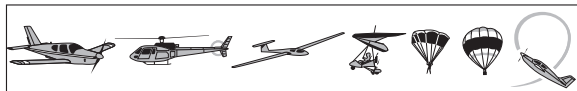
Visual landing

Ouvert à la CAP
Public air traffic

NIORT MARAIS POITEVIN

AD 2 LFBN ATT 01

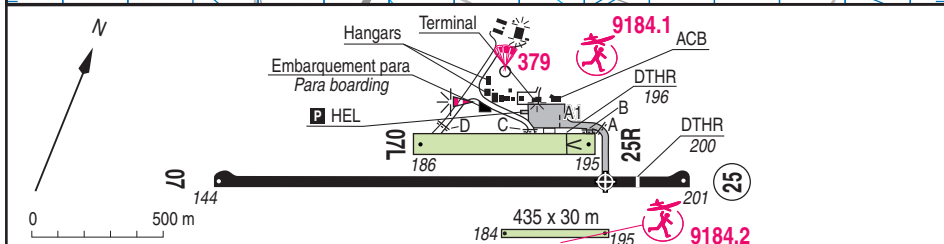
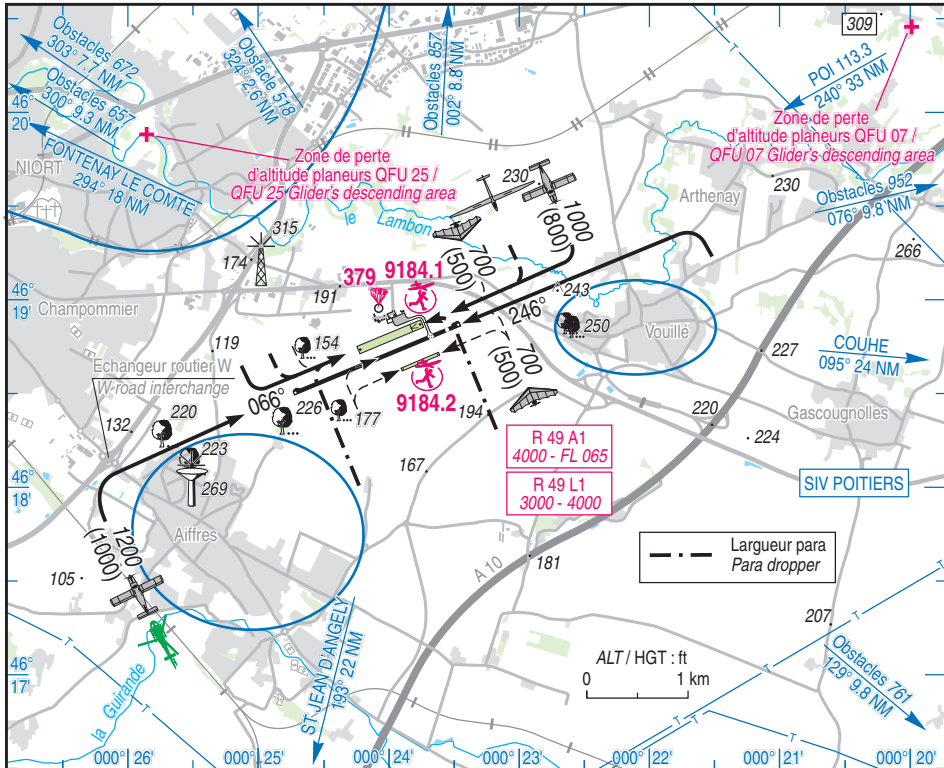
09 JUL 2026



ALT AD : 201 (8 hPa)
LAT : 46 18 48 N
LONG : 000 23 40 W

LFBN
VAR : 1°E
(2025)

APP : NIL
TWR : NIL
AFIS : 119.105
Absence AFIS : **A/A** (119.105) FR seulement / only.



RWY	QFU	Dimensions Dimension	Nature Surface	Résistance Strength	TODA	ASDA	LDA
07	066	1783 x 30	Revêtue Paved	25 F/C/W/U	1783	1783	1783
25	246	1783 x 30	Revêtue Paved	25 F/C/W/U	1783	1783	1632
07L	066	682 x 80	Non revêtue Unpaved	-	682	682	682
25R	246	682 x 80	Non revêtue Unpaved	-	682	682	558

Aides lumineuses : RWY 07/25 : BI

Lighting aids : RWY 07/25 : LIL



AMDT 08/26 CHG : Obstacle 315, échangeur routier/road interchange W, balisage/lighting château d'eau/water tower et/and hangar et/and terminal.

NIORT MARAIS POITEVIN

Consignes particulières / *Special instructions*

Conditions d'utilisation de l'AD

AD réservé aux ACFT munis de radio.

Activité IFR possible.

Piste revêtue : usage par les planeurs avec accord AFIS uniquement.

Piste non revêtue : utilisation simultanée par avions et planeurs : se poser en aval du dernier planeur.

Usage simultané des deux pistes et de la bande ULM uniquement possible si le service AFIS est ouvert et si les aéronefs sont monomoteurs et évoluent en VFR de jour.

Bande ULM au sud de la piste revêtue réservée aux ULM basés et aux aéro modèles autorisés par l'exploitant.

Activités simultanées sur bande ULM interdites.

Dangers à la navigation aérienne

Activité planeurs : conditions de perméabilité des LF-R 49 A1 et L1 selon protocole FFVV/BA709.

Par vent N à NE possibilité turbulence forte à très forte en finale 07.

Le seuil 07 n'étant pas visible au point d'attente, une extrême prudence est recommandée avant de pénétrer sur la piste revêtue.

Forte activité de parachutisme en été.

Le largueur para peut effectuer un circuit au Sud pour la piste en herbe, ce qui interfère avec le circuit de la piste revêtue.

Procédures et consignes particulières

QFU 246° préférentiel cause visibilité THR 07 au point d'attente.

Roulage interdit hors RWY et TWY.

Usage du taxiway en herbe : prudence à proximité de l'aire d'embarquement des parachutistes, traversée de piétons.

Usage du taxiway revêtu : ne pas traverser l'axe de la piste en herbe si un aéronef est en finale ou au décollage de la piste en herbe.

PRKG en herbe équipé de points d'attache.

Marquage au sol de l'aire d'avitaillement et des aires de demi-tour sur piste : avion de référence, Beech 1900 D.

PRKG HEL, diamètre rotor 11 m maximum. LHT 13 m maximum, de jour uniquement.

Circuit basse hauteur avec instructeur uniquement. Interdit sur piste revêtue si activité AEM dans le volume n°9184-2.

AD operating conditions

AD reserved for radio-equipped ACFT.

Possible IFR operations.

Paved RWY : using by gliders only with AFIS authorization.

Unpaved RWY : simultaneous use by ACFT and gliders : land downstream of the last glider.

Simultaneous use of both RWY and ULM strip only possible if AFIS service open and for single-engine ACFT operating under daytime VFR.

ULM strip at the south of paved RWY reserved for home based ULM and for aeromodels authorized by the AD operator.

Simultaneous activities on ULM strip prohibited.

Air navigation hazards

Glider activity : entering conditions for LF-R 49 A1 and L1 according FFVV/BA709 protocol.

If wind blowing from N/NE possibility of high to very high turbulence in final approach RWY 07.

Threshold 07 not visible from holding point, close attention advised before entering the paved RWY.

Intense parachuting activity during summer.

The para dropping ACFT may fly a southern traffic pattern for the grass RWY, which interferes with the traffic pattern of the paved RWY.

Procedures and special instructions

Preferred QFU 246° due to THR 07 visibility at holding point.

Taxiing prohibited except on RWY and TWY.

Use of grass TWY : caution in the vicinity of the skydivers boarding area, crossing of pedestrians.

Use of paved TWY : do not cross the grass RWY centreline if an ACFT is on final or taking off from the grass RWY.

Grass apron equipped with tie-down fittings.

Ground marking of fueling area and turn-around areas on RWY : reference ACFT, Beech 1900 D.

HEL apron, rotor diameter 11 m MAX. Overall length 13 m MAX, daytime only.

Low altitude traffic pattern only with flight instructor on board. Prohibited on paved RWY if AEM activity in volume NR 9184-2.

NIORT MARAIS POITEVIN

Passage verticale de l'échangeur routier W recommandé pour éviter le survol d'Aiffres pour les départs RWY 25 et les arrivées RWY 07.

Assistance obligatoire pour ACFT MTOW > 1.9 T, PPR 2 HR TEL exploitant.

Piste 07-25, distances depuis A :

- TKOF 25 : 1500 m restants,
- TKOF 07 : 283 m restants.

Piste 07L-25R, distances depuis C :

- TKOF 25R : 446 m restants,
- TKOF 25L : 236 m restants.

VFR de nuit

Allumage du balisage : O/R TEL : exploitant AD.

Cause nuisances, après décollage et dans la mesure du possible :

- RWY 07 : prendre un cap 060°,
- RWY 25 : prendre un cap 260°.

Succession de tours de piste interdite entre 0000 et 0600 (heures locales) sauf pour les vols d'Etat et/ou autorisés par l'exploitant.

Activités diverses

Voltige N° 6506 : voir AIP ENR 5.5

AEM N° 9184.1 et 9184.2 : voir AIP ENR 5.5

Parachutage N° 379 : voir AIP ENR 5.5

Vertical passage over W road interchange recommended to avoid flying over Aiffres during RWY 25 departure and RWY 07 arrival.

Handling mandatory for ACFT MTOW > 1.9 T, PPR 2 HR TEL operator.

RWY 07-25, distances from A :

- *TKOF 25 : 1500 m remaining,*
- *TKOF 07 : 283 m remaining.*

RWY 07L-25R, distances from C :

- *TKOF 25R : 446 m remaining,*
- *TKOF 25L : 236 m remaining.*

Night VFR

Lighting system : O/R TEL : AD operator.

Due to noise pollution, after TKOF and as far as possible :

- *RWY 07 : take heading 060°,*
- *RWY 25 : take heading 260°.*

Continuous patterns prohibited between 0000 and 0600 (local time) except for State flights and/or authorized by AD operator.

Various activities

Aerobatics NR 6506 : see AIP ENR 5.5

AEM NR 9184.1 and 9184.2 : see AIP ENR 5.5

Parachuting NR 379 : see AIP ENR 5.5

NIORT MARAIS POITEVIN

Informations diverses / Miscellaneous

Horaires sauf indication contraire / *Timetables unless otherwise specified*
UTC HIV ; HOR ETE : -1HR / *UTC WIN ; SUM SKED : -1HR*

- 1- **Situation / Location** : 4 km ESE Niort (79 - Deux Sèvres).
- 2- **ATS** : AFIS HIV : LUN-VEN sauf JF : 0800-1630, ETE : LUN-VEN : 0800-1800, SAM, DIM et JF : 0900-1200, 1400-1800.
En dehors de ces HOR, PPR 2 HR TEL astreintes exploitant AD.
AFIS WIN : MON-FRI except public HOL : 0800-1630, SUM : MON-FRI : 0800-1800, SAT, SUN and public HOL : 0900-1200, 1400-1800.
Outside these SKED, PPR 2 HR AD operator on call TEL number.
- 3- **VFR de nuit / Night VFR** : Agréé / *Approved.*
- 4- **Exploitant d'aérodrome / AD operator** : Mairie de la ville de Niort, place Martin Bastard.
BP 516 - 79022 Niort CEDEX
sur Aéroport / *On AD TEL : 05 49 24 37 22.*
TEL : 06 15 92 37 63 (astreinte n°1 / *on call NR 1*).
TEL : 06 86 27 86 01 (astreinte n°2 / *on call NR 2*).
E-mail : olivier.dupont@mairie-niort.fr
- 5- **CAA** : DSAC SO (voir / *see GEN*).
- 6- **BRIA** : BORDEAUX (voir / *see GEN*).
- 7- **Préparation du vol / Flight preparation** : RSFTA tributaire de LFBF / *AFTN depending on LFBF.*
Acheminement / Addressing FPL : voir / see GEN.
- 8- **MET** : voir / *see GEN* ; Station : NIL.
- 9- **Douanes, Police / Customs, Police** : NIL.
- 10- **AVT** : Carburants / *Fuel* :
 - 100LL : pistolet / *fuel pistol*,
 - JET A1 : pistolet (mise sous pression sur demande) / *fuel pistol (pressurization on request).*

Paiements :
- Carte TOTAL et CB H24 et 7/7]
- espèces, fuel release : pendant HOR ATS ou sur PPR 2 HR TEL astreinte.

Payments :
- *TOTAL card and credit card 24/7*
- *cash, fuel release : during ATS SKED or with PPR 2 HR via on-call TEL.*
- 11- **RFFS** : Niveau 2 : HIV : LUN-VEN sauf JF : 0815-1545, ETE : LUN-VEN sauf JF : 0815-1615.
En dehors de ces HOR : niveau 1.
Extension possible PPR 12 HR à l'AFIS ou TEL astreintes.
Level 2 : WIN : MON-FRI except public HOL : 0815-1545, SUM : MON-FRI except public HOL : 0815-1615.
Outside these SKED : level 1.
Possible extension PPR AFIS 12 HR or on-call TEL.
- 12- **Péril animalier / Wildlife strike hazard** : NIL.
- 13- **Hangars pour aéronefs de passage / Transient aircraft hangars** : Possible.
- 14- **Réparations / Repairs** : NIL.
- 15- **ACB** : des Deux Sèvres TEL : 05 49 28 29 41.
- 16- **Transports** : O/R Exploitant d'aérodrome / *AD operator.*
- 17- **Hôtels, restaurants** : A proximité / *In the vicinity.*
- 18- **Divers / Miscellaneous** : Assistance obligatoire pour ACFT MTOW > 1,9 T sur PPR 2 HR TEL exploitant.
Mandatory handling for ACFT MTOW > 1.9 T on PPR 2 HR TEL operator.
GRF (Service d'évaluation et de report de l'état de surface de piste / *Global reporting Format*) : HOR ATS / *ATS SKED*.