

# APPROCHE A VUE

## Visual approach

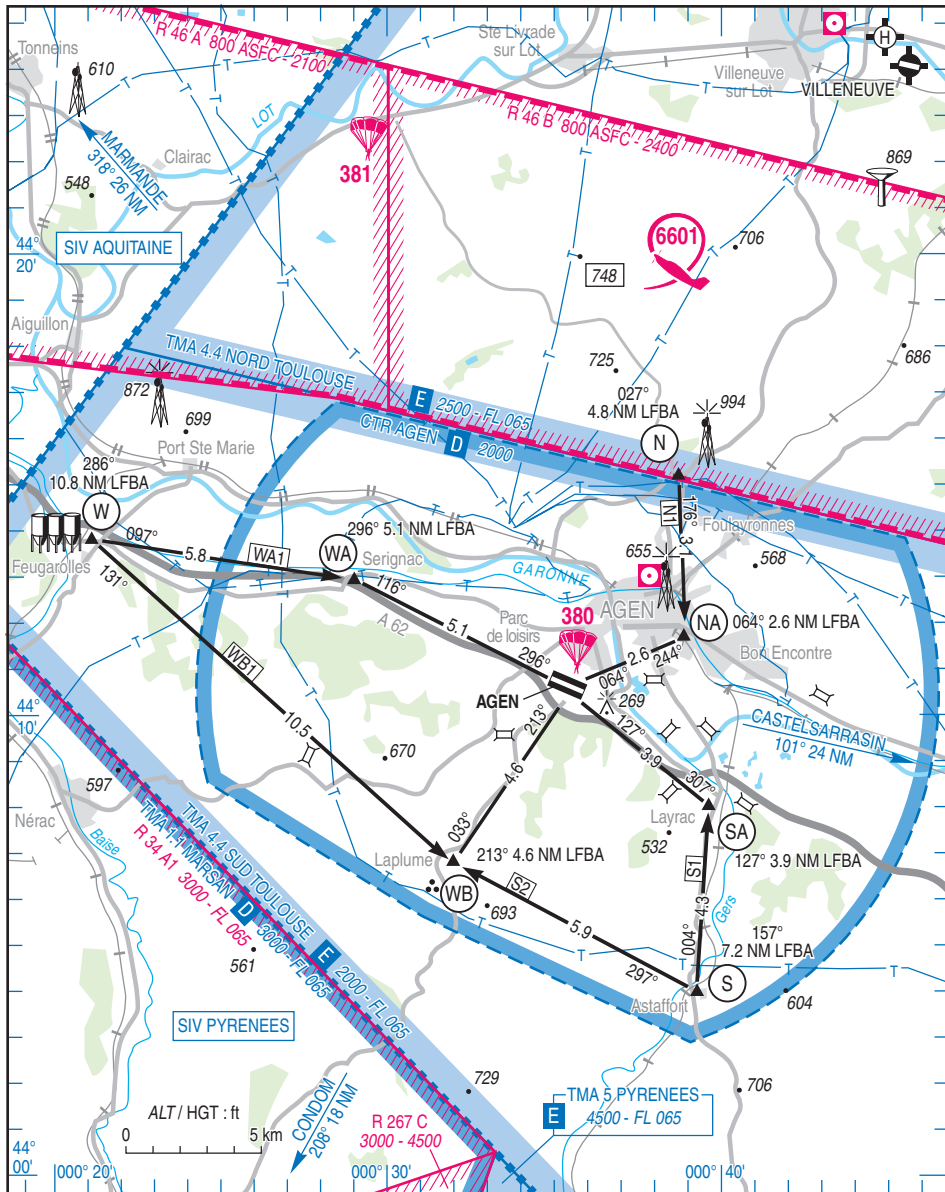
Ouvert à la CAP  
Public air traffic  
09 JUL 2026

# AGEN LA GARENNE

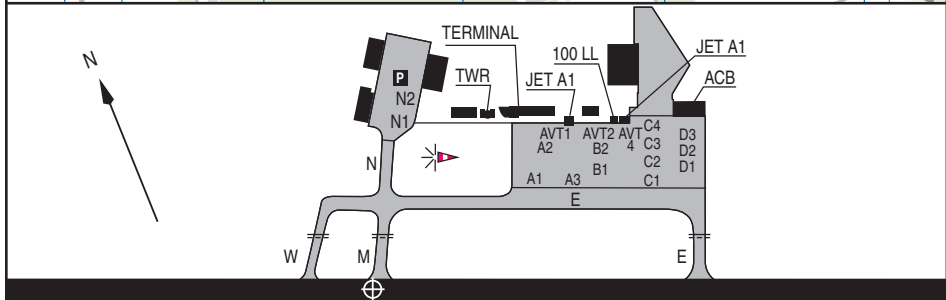
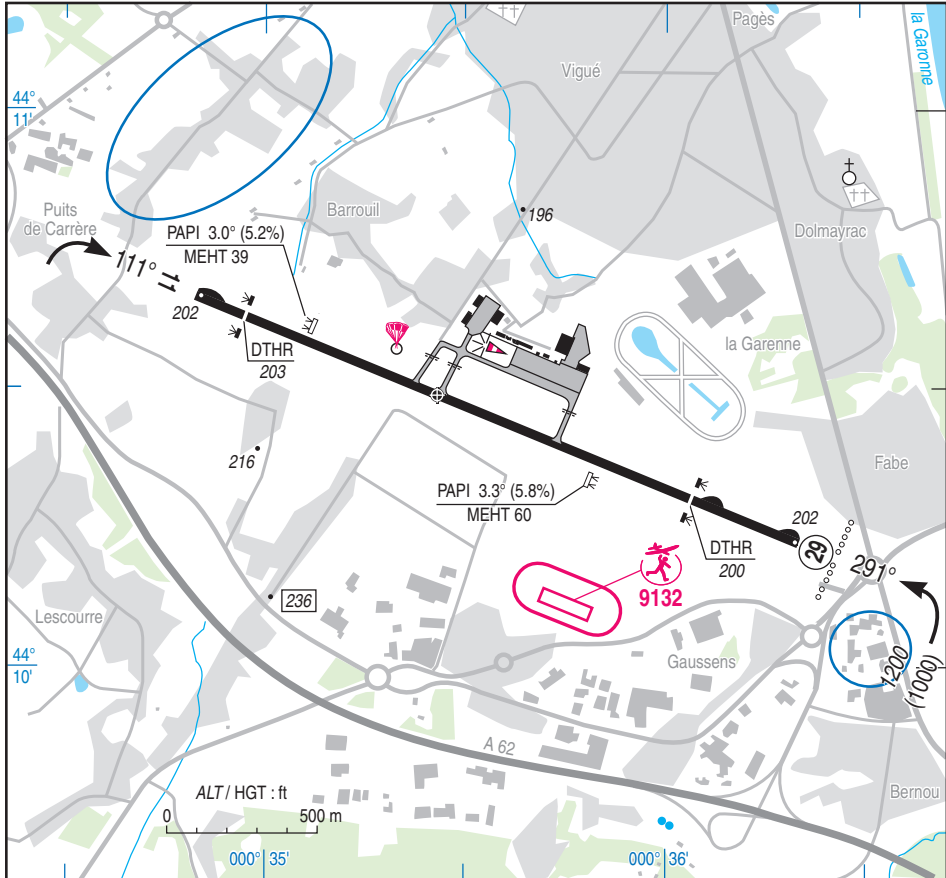
## AD 2 LFBA APP 01

	<b>ALT AD : 204 (8 hPa)</b> LAT : 44 10 29 N LONG : 000 35 26 E	<b>LFBA</b> VAR : 1° E (2025)
---	---	----------------------------------

**ATIS** : 129.605  
**APP** : TOULOUSE Approche / Approach 120.355 (au-dessus de / above 2000)  
**TWR** : 121.305 Absence ATS : A/A (121.305) FR seulement / only.



09 JUL 2026



RWY	QFU	Dimensions Dimension	Nature Surface	Résistance Strength	TODA (1)	ASDA (1)	LDA (1)
11 29	111 291	2165 x 30	Revêtue Paved	29 F/C/W/T	2075 2140	2075 2140	1910 1740

(1) voir / see TXT 01

**Aides lumineuses :**  
RWY 11/29 : BI/HI  
RWY 29 : Ligne d'approche 720 m HI  
PCL : Voir TXT

**Lighting aids :**  
RWY 11/29 : LIL/LIH  
RWY 29 : Approach lighting 720 m LIH  
PCL : See TXT

## AGEN LA GARENNE

### Consignes particulières / *Special instructions*

#### Conditions d'utilisation de l'AD

AD réservé aux ACFT munis de radio.

- ← AD très sensible au bruit.
- ← Circuit basse hauteur dans le cadre des vols d'entraînement avec instructeur uniquement. MNM 600 ft.

#### Procédures et consignes particulières

QFU 291° préférentiel cause procédure IFR.

Roulage interdit hors RWY et TWY.

- ← Assistance en escale obligatoire pour vols commerciaux PPR 24 HR ou dernier jour ouvrable avant le vol.

Postes de stationnement :

Distances entre deux postes de stationnement :

A1, A2, A3 : 26 m.

B1, B2 : 19 m.

C1 à C4 : 15 m.

D1, D2 : 17 m.

D3 : 12 m.

N1, N2 : 18 m.

Les avions en stationnement doivent être systématiquement calés sur les aires de trafic dont la valeur de la pente atteint ponctuellement 2,6%.

Le JET A1 est disponible au point AVT1 équipé d'un couplage ou pistolet et au point AVT4 équipé d'un pistolet.

- ← Le 100LL est disponible au point AVT2.
- Le pilote devra impérativement être en mesure de déplacer son aéronef sans délai à la demande d'un agent de l'exploitant ou d'un agent de sûreté aéroportuaire. En aucun cas le pilote ne pourra s'absenter de la zone d'avitaillement.

#### AD operating conditions

AD reserved for radio-equipped ACFT.

AD highly sensitive to noise.

Low height circuit during training flights and with an instructor only. MNM 600 ft.

#### Procedures and special instructions

Preferred QFU : 291° due to IFR procedure.

Taxiing prohibited except on RWY and TWY.

Handling services and facilities mandatory for every commercial flight PPR 24 HR or last working day before the flight.

Stands:

Distance between two stands:

A1, A2, A3: 26 m.

B1, B2: 19 m.

C1 to C4: 15 m.

D1, D2: 17 m.

D3: 12 m.

N1, N2: 18 m.

Parked aircraft must be systematically chocked on the aprons the gradient value of which reaches 2.6 % at some places.

JET A1 fuel is available at point AVT1 equipped with a coupling or dispensing gun and at point AVT4 equipped with a gun.

100LL available at AVT2.

The pilot must imperatively be able to move his aircraft without delay at the request of an agent of the operator or an airport security officer. In no case the pilot shall be absent from the refuelling area.

#### VFR Spécial

- Points de compte rendu

#### Special VFR

- Reporting points

Points	Coordonnées <i>Coordinates</i>	Noms <i>Names</i>
<b>W</b>	44 13 43 N - 000 21 07.1 E	Silos de FEUGAROLLE
<b>WB</b>	44 06 41.1N - 000 31 52.6 E	Village de LAPLUME
<b>WA</b>	44 12 50.9 N - 000 29 04.9 E	Village de SERIGNAC
<b>S</b>	44 03 49.8 N - 000 39 04.6 E	Village d'ASTAFFORT
<b>SA</b>	44 08 05.5 N - 000 39 38.1 E	Village de LAYRAC
<b>N</b>	44 14 42.1 N - 000 38 36.7 E	Croisement / <i>Crossing</i> RN 21/D13 FOULAYRONNES
<b>NA</b>	44 11 34.2 N - 000 38 47.5 E	Pont / <i>Bridge</i> RN113 / Voie Ferrée / <i>Railway</i>

---

## AGEN LA GARENNE

---

Itinéraires <i>Routes</i>		VIS
<b>WB1</b>	W-WB	4000 m
<b>WA1</b>	W-WA	1500 m (HEL 800 m)
<b>S1</b>	S-SA	1500 m (HEL 800 m)
<b>S2</b>	S-WB	2500 m
<b>N1</b>	N-NA	1500 m (HEL 800 m)

### Equipement AD

PCL avec PPR exploitant avant 1500 (ETE -1 HR) le dernier jour ouvrable, interdit aux vols d'entrainement pour les non basés.  
Equipement de surveillance du trafic : AD équipé d'une visualisation radar (voir AD 1.0).

### AD equipment

*PCL with PPR operator before 1500 (SUM -1 HR) on the last working day, training flights forbidden for non based ACFT.  
Traffic surveillance equipment : AD equipped with a radar display (see AD 1.0).*

### Consignes particulières / *Special instructions*

#### Activités diverses

Parachutage N° 380 : voir AIP ENR 5.5  
Durant les périodes d'activité parachutage demande mise en route obligatoire pendant HOR ATS.  
AEM N° 9132 : voir AIP ENR 5.5

#### Various activities

*Paradropping NR 380 : see AIP ENR 5.5  
During paradropping activity start up clearance compulsory during ATS SKED.  
AEM NR 9132 : see AIP ENR 5.5*

---

**AGEN LA GARENNE**


---

**Informations diverses / Miscellaneous**

Horaires sauf indication contraire / *Timetables unless otherwise specified*  
 UTC HIV ; HOR ETE : -1HR / *UTC WIN ; SUM SKED : -1HR*

- 1 - **Situation / Location** : 3 km SW Agen (47 - Lot et Garonne).
- 2 - **ATS** : LUN-VEN : 0700-1700, SAM-DIM et JF : 0800-1100 1215-1700.  
*MON-FRI : 0700-1700, SAT-SUN and public HOL : 0800-1100 1215-1700.*
- 3 - **VFR de nuit / Night VFR** : Agréé / *Approved.*
- 4 - **Exploitant d'aérodrome / AD operator** : Syndicat Mixte pour l'Aérodrome Départemental (SMAD)  
 LUN-VEN / *MON-FRI* : 0800-1100, 1300-1600.  
 En dehors de ces HOR PPR 48 HR ou le dernier jour ouvrable avant 1200.  
*Outside SKED PPR 48 HR or before 1200 the last working day.*  
 TEL : 05 53 77 00 88  
 SMAD OPS : [escale@aeroport-agen.fr](mailto:escale@aeroport-agen.fr)
- 5 - **CAA** : DSAC Sud-Ouest (voir / *see GEN*).
- 6 - **BRIA** : BORDEAUX (voir / *see GEN*).
- 7 - **Préparation du vol / Flight preparation** : RSFTA/ *AFTN.*  
 Acheminement / *Addressing FPL* : voir / *see GEN.*
- 8 - **MET** : voir / *see GEN* ; Station : NIL.
- 9 - **Douanes, Police / Customs, Police** : NIL.
- ← 10 - **AVT** : Carburants / *Fuel* : 100LL, JET A1 (CIV-MIL) Lubrifiants / *Lubricants* : NIL.  
 Automate H24 avec carte TOTAL uniquement ou possibilité d'assistance pendant HOR RFFS.  
 En dehors des HOR RFFS : possibilité d'assistance PPR 48 HR.  
*Automatic dispenser with TOTAL credit card only or possible support during RFFS SKED.*  
*Outside RFFS SKED : possible support PPR 48 HR.*
- ← 11 - **RFFS** : Niveau 2 : LUN-VEN : 0700-1100 1300-1700.  
 Niveau 5 sur demande.  
 Possibilité d' extension PPR exploitant 48 HR par E-mail.  
 Niveau 1 : en dehors de ces HOR.  
*Level 2 : MON-FRI : 0700-1100 1300-1700.*  
*Level 5 : on request.*  
*Possible extension PPR operator 48 HR by E-mail.*  
*Level 1 : outside these SKED.*
- ← 12 - **Péril animalier / Wildlife strike hazard** : Occasionnel. Pendant les HOR du RFFS : O/R.  
*Random. During RFFS SKED : O/R.*
- 13 - **Hangars pour aéronefs de passage / Transient aircraft hangars** : Peu de places disponibles / *Few stands available.*
- ← 14 - **Réparations / Repairs** : NIL .
- 15 - **ACB** : de l'Agenais : TEL : 05 53 96 36 67.
- 16 - **Transports** : Taxis - Voitures de location / *Car rental.*
- 17 - **Hotels, restaurants** : A proximité / *In the vicinity.*
- 18 - **GRF** : Service d'évaluation et de report de l'état de surface de piste / *Global reporting format* :  
 - LUN-VEN / *MON-FRI* : 0715-1645  
 - SAM / *SAT* : 0815-1645  
 - DIM et JF / *SUN and public HOL* : 0815-1045 et 1245-1645