

ATTERRISSAGE A VUE


Visual landing

Ouvert à la CAP
Public air traffic

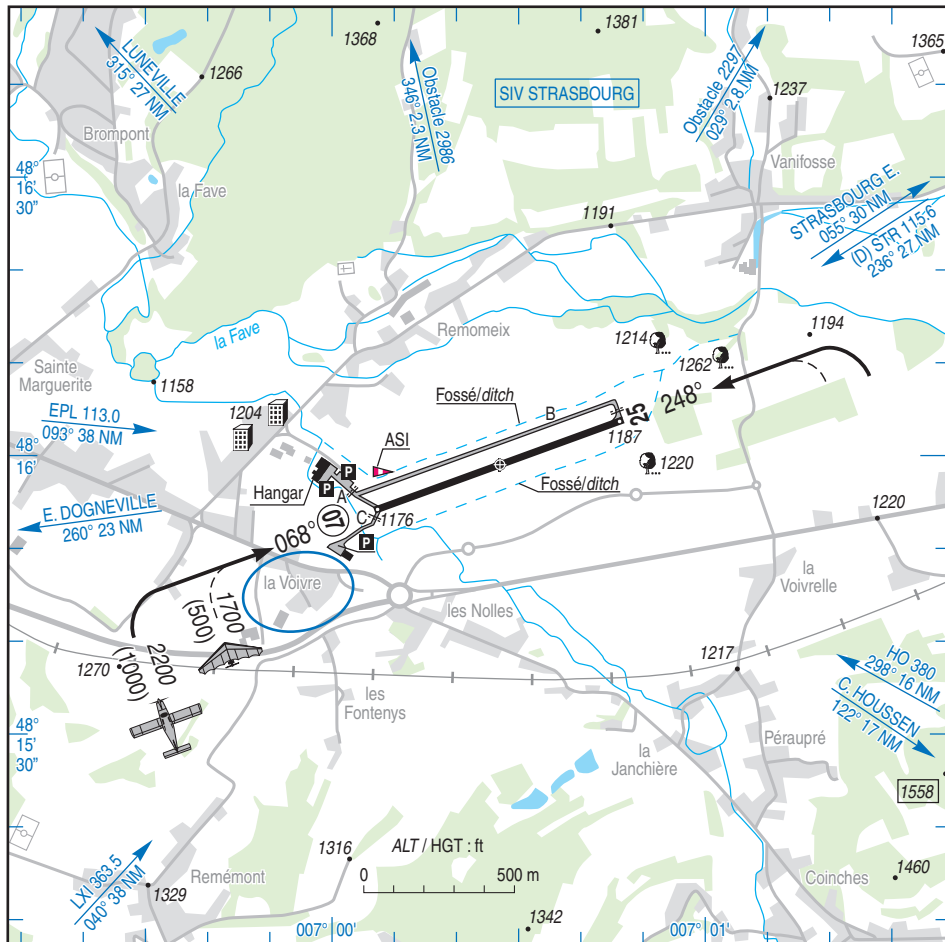
SAINT DIE REMOMEIX

AD 2 LFGY ATT 01

26 MAY 16

	<p>ALT AD : 1187 (43 hPa) LAT : 48 15 59 N LONG : 007 00 27 E</p>	<p>LFGY VAR : 2° E (15)</p>
-----------------------------------------------------------------------------------	--------------------------------------------------------------------------------------------------------------------	---------------------------------------------------------

APP : NIL
 TWR : NIL
 A/A : 123.5



RWY	QFU	Dimensions Dimension	Nature Surface	Résistance Strength	TODA	ASDA	LDA
07	068	870 x 18	Revêtue Paved	5.7 t	870	870	870
25	248				870	870	870

Aides lumineuses : NIL **Lighting aids : NIL**

SAINT DIE REMOMEIX

Consignes particulières / *Special instructions*

Conditions d'utilisation de l'AD

AD réservé aux ACFT munis de radio.

Dangers à la navigation aérienne

Présence possible de parapentes près des collines au nord et à l'ouest de l'AD.

Procédures et consignes particulières

QFU 068° préférentiel cause environnement.

Tours de piste répétitifs réservés aux pilotes basés.

TWY A limité aux aéronefs dont la largeur hors tout du train principal est inférieure ou égale à 3 m.

TWY B limité aux aéronefs dont la largeur hors tout du train principal est inférieure ou égale à 4 m.

Activités diverses

Voltige sur AD (N°6155), axe de piste, longueur 3000 m, centré sur ARP, 1700 ft / 5000 ft AAL.

LUN-SAM : 0800-1100, 1300-1800.

DIM : 0900-1100, 1330-1800 (ETE : - 1 HR).

AD operating conditions

AD reserved for radio-equipped ACFT.

Air navigation hazard

Possible presence of paragliders near hills north and west of AD.

Procedures and special instructions

Preferred QFU 068°, due to environment.

Repetitive traffic patterns reserved for home-based pilots.

TWY A restricted to ACFT whose main gear overall width is less than or equal to 3 m

TWY B restricted to ACFT whose main gear overall width is less than or equal to 4 m.

Special activities

Aerobatics at AD (NR 6155) axis RWY 07/25, length 3000 m centred on ARP, 1700 ft / 5000 ft AAL.

MON-SAT: 0800-1100, 1300-1800.

SUN: 0900-1100, 1330-1800 (SUM : - 1 HR).

Informations diverses / *Miscellaneous*

Horaires sauf indication contraire / *Timetables unless otherwise specified*
UTC HIV ; HOR ETE : -1HR / UTC WIN ; SKED SUM : -1HR

- ← 1 - **Situation / Location** : 4 km ESE Saint Dié (88 - Vosges).
- 2 - **ATS** : NIL.
- 3 - **VFR de nuit / Night VFR** : Non agréé / *Not approved*.
- 4 - **Exploitant d'aérodrome / AD operator** : ACB.
- ← 5 - **CAA** : DSAC NE (voir / *see* GEN).
- ← 6 - **BRIA** : LE BOURGET (voir / *see* GEN).
- 7 - **Préparation du vol / Flight preparation** : Acheminement PLN VFR / *Addressing VFR FPL* : voir / *see* GEN 12.
- 8 - **MET** : VFR: voir / *see* GEN VAC ; IFR: voir / *see* AIP GEN 3.5 ; Station: NIL.
- 9 - **Douanes, Police / Customs, Police** : NIL.
- 10 - **AVT** : Carburants / *Fuel* : 100 LL.
Lubrifiants / *Lubricants* : NIL.
- 11 - **RFFS** : Niveau 1 / *Level 1*.
- 12 - **Péril animalier / Wildlife strike hazard** : NIL.
- 13 - **Hangars pour aéronefs de passage / Transient aircraft hangars** : Possible.
- 14 - **Réparations / Repairs** : NIL.
- 15 - **ACB** : ACB de Saint Dié 5 route de l'aérodrome 88100 REMOMEIX TEL/FAX : 03 29 56 24 62.