

ATTERRISSAGE A VUE

Visual landing

Ouvert à la CAP
Public air traffic

BESANÇON LA VEZE

AD 2 LFQM ATT 01

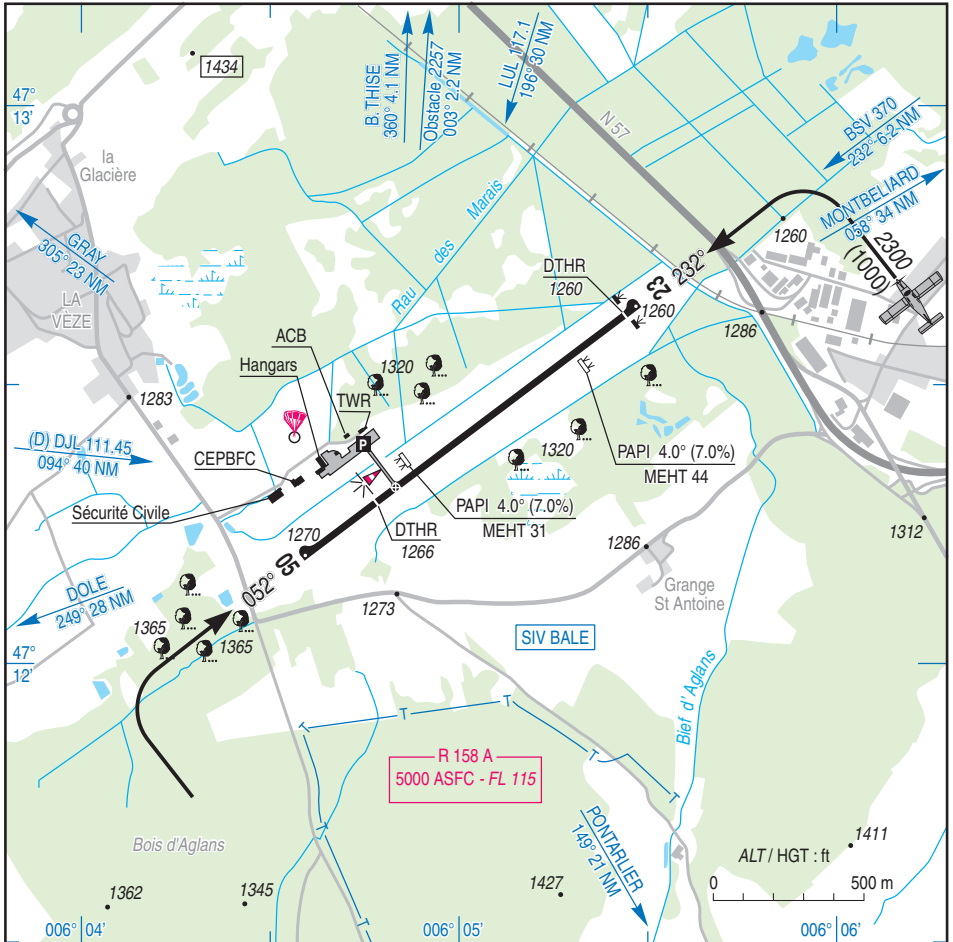
18 AUG 16

	ALT AD : 1270 (46 hPa) LAT : 47 12 19 N LONG : 006 04 50 E	LFQM VAR : 1°E (15)
---	---	-------------------------------

APP : NIL

TWR : NIL

AFIS : 122.2. Absence AFIS : A/A (122.2) FR seulement / only.



RWY	QFU	Dimensions Dimension	Nature Surface	Résistance Strength	TODA	ASDA	LDA
05 23	052 232	1400 x 23	Revêtue Paved	9 F/D/W/T	1400 1400	1400 1400	1090 1340

Aides lumineuses : BI RWY 05/23
PCL sur PPR agent AFIS.

Lighting aids : LIL RWY 05/23
PCL PPR from AFIS operator.

BESANCON LA VEZE

INFORMATIONS COMPLEMENTAIRES / ADDITIONAL INFORMATION

Les informations ci-dessous seront intégrées dans un prochain amendement
The following information with a permanent matter will be published in a next AMDT

Page	Mise à jour	<i>Update</i>
TXT 02	9 - Douanes, police : E-mail : codt-metz@douane.finances.gouv.fr (au lieu de cli-lyon@douane.finances.gouv.fr)	9 – Customs, police : <i>E-mail : codt-metz@douane.finances.gouv.fr (instead of cli-lyon@douane.finances.gouv.fr)</i>

BESANCON LA VEZE

Consignes particulières / *Special instructions*

Conditions d'utilisation de l'AD

AD réservé aux ACFT munis de radio.
ULM sur PPR exploitant d'aérodrome.
Activité IFR possible.

AD operating conditions

*AD reserved for radio-equipped ACFT.
ULM: PPR from AD operator.
Possible IFR operations.*

Dangers à la navigation aérienne

Accotements de piste non aménagés.

Air navigation hazards

RWY shoulders not provided.

Procédures et consignes particulières

Tour de piste avion par le SE en évitant le survol de la commune de SAONE.

QFU 232° préférentiel à l'atterrissage cause procédure IFR.

QFU 052° préférentiel au décollage cause environnement et ASDA supérieure.

Roulage interdit hors RWY et TWY.

Entraînement IFR aéronefs non basés sur PPR exploitant d'aérodrome.

Procedures and special instructions

ACFT traffic circuit SE of AD must be conducted in a way to avoid village of SAONE.

Landing preferred QFU 232° due to IFR procedure.

Take-off preferred QFU 052° due to environment and longer ASDA.

Taxiing prohibited except on RWY and TWY.

IFR training for non based ACFT: PPR from AD operator

VFR de nuit

Restrictions vol de nuit (sauf vols sanitaires et commerciaux) :

- du 1er avril au 30 septembre : TKF et LDG interdits à partir de 2359 LT.

- du 1er octobre au 31 mars : TKF et LDG interdits à partir de 2200 LT.

Night VFR

VFR restrictions (except sanitary and commercial flights):

- From 1st of April to 30th of September: TKF and LDG prohibited from 2359 LT.

- From 1st of October to 31th of March: TKF and LDG prohibited from 2200 LT.

Activités diverses

PJE sur AD (N° 215) réservé aux usagers autorisés par l'exploitant d'aérodrome. FL 145.

ETE : LUN-VEN : 0700-SS.

HIV : LUN-VEN : 0800-SS.

SAM, DIM, JF : SR-SS.

Special activities

PJE on AD (NR 215) reserved for users authorized by AD operator. FL 145.

SUM: MON-FRI: 0700-SS.

WIN: MON-FRI: 0800-SS.

SAT, SUN, HOL: SR-SS.

BESANCON LA VEZE

Informations diverses / Miscellaneous

Horaires sauf indication contraire / *Timetables unless otherwise specified*
 UTC HIV ; HOR ETE : -1HR / *UTC WIN ; SKED SUM : -1HR*

- 1 - **Situation / Location** : 5,5 km SE Besançon (25 - Doubs).
- 2 - **ATS** : AFIS : LUN-VEN sauf JF : 0800-1130 ; 1300-1700. En dehors de ces HOR : PPR AFIS PN 1HR.
AFIS : MON-FRI except HOL : 0800-1130 ; 1300-1700. Outside SKED: PPR AFIS PN 1HR.
 TEL : 03 81 83 15 32 - FAX : 03 81 83 45 22.
 Aéroport de Besançon La Vèze, 25660 La Vèze.
- 3 - **VFR de nuit / Night VFR** : Agréé (voir aides lumineuses) / *Approved (see lighting aids)*.
- 4 - **Exploitant d'aérodrome / AD operator** : Syndicat Mixte de l'aérodrome de Besançon La Vèze.
 La City - 4, rue Gabriel Plançon - 25000 Besançon.
 TEL : 03 81 83 15 32.
- ← 5 - **CAA** : DSAC - NE (voir / *see* GEN).
- ← 6 - **BRIA** : Le Bourget (voir / *see* GEN).
- ← 7 - **Préparation du vol / Flight preparation** : Accès internet HOR AFIS / *Internet access AFIS SKED.*
 Acheminement FPL VFR / *Addressing VFR FPL : voir / see* GEN 12.
- 8 - **MET** : VFR: voir / *see* GEN VAC ; IFR: voir / *see* AIP GEN 3.5 ; Station: NIL.
- ← 9 - **Douanes, Police / Customs, Police** : PN 12 HR LUN-VEN pour les vols entre LS-30 et CS + 30.
 PN 24 HR SAM, DIM, JF et vols après CS + 30.
PN 12 HR MON-FRI for flights between SR-30 and SS + 30.
PN 24 HR SAT, SUN, HOL and flights after SS + 30.
 Demande simultanée auprès des autorités suivantes :
Simultaneous request to following authority :
 Douanes / *Customs* : TEL : 09 70 27 30 28 - FAX : 04 72 82 12 02 -
 E-mail : cli-lyon@douane.finances.gouv.fr
 Vols à destination/en provenance d'un pays hors Espace Schengen
 non acceptés.
Flights to/from country outside Schengen not accepted.
 Gendarmerie : TEL : 03 81 81 32 23 - FAX : 03 81 81 95 70.
- 10 - **AVT** : Carburants / *Fuel* : 100 LL, JET A1 (CIV-MIL).
 Lubrifiants / *Lubricants* : NIL.
 LUN-VEN, sauf JF : 0800-1100 ; 1300-1630.
 Avitaillement possible en dehors de ces horaires et SAM, DIM, JF sur PPR AFIS.
 Paiement comptant, chèques, cartes bancaires (sauf American Express), bons modèle 19 du SEA ou
 bons SEFA acceptés.
MON-FRI except HOL: 0800-1100 ; 1300-1630.
AVT possibility outside of these SKED and SAT, SUN, HOL on PPR from AFIS.
Cash payment, cheques, credit cards (except American Express), SEA model 19 vouchers or SEFA
vouchers.
- ← 11 - **RFFS** : Niveau 2 : LUN-VEN : 0800-1130, 1300-1700.
 En dehors de ces horaires : Niveau 1, ou niveau 2 PPR AFIS PN 1HR.
Level 2: MON-FRI: 0800-1130, 1300-1700.
Outside these SKED: Level 1, or level 2 PPR AFIS PN 1HR.
- 12 - **Péril animalier / Wildlife strike hazard** : NIL.
- 13 - **Hangars pour aéronefs de passage / Transient aircraft hangars** : NIL.
- 14 - **Réparations / Repairs** : NIL.
- 15 - **ACB** : Centre Ecole de Parachutisme CEPBFC TEL : 03 81 81 35 58.
 Aéroclub de Besançon La Vèze TEL : 03 81 81 50 82.
 Club aéronautique comtois TEL : 03 81 58 96 17.
 Base hélicoptère de la sécurité civile TEL : 03 81 83 60 60.
- 16 - **Transports** : A proximité / *In the vicinity.*
- 17 - **Hotels, restaurants** : Restaurant à proximité / *In the vicinity.*