

# ATTERRISSAGE A VUE

## Visual landing

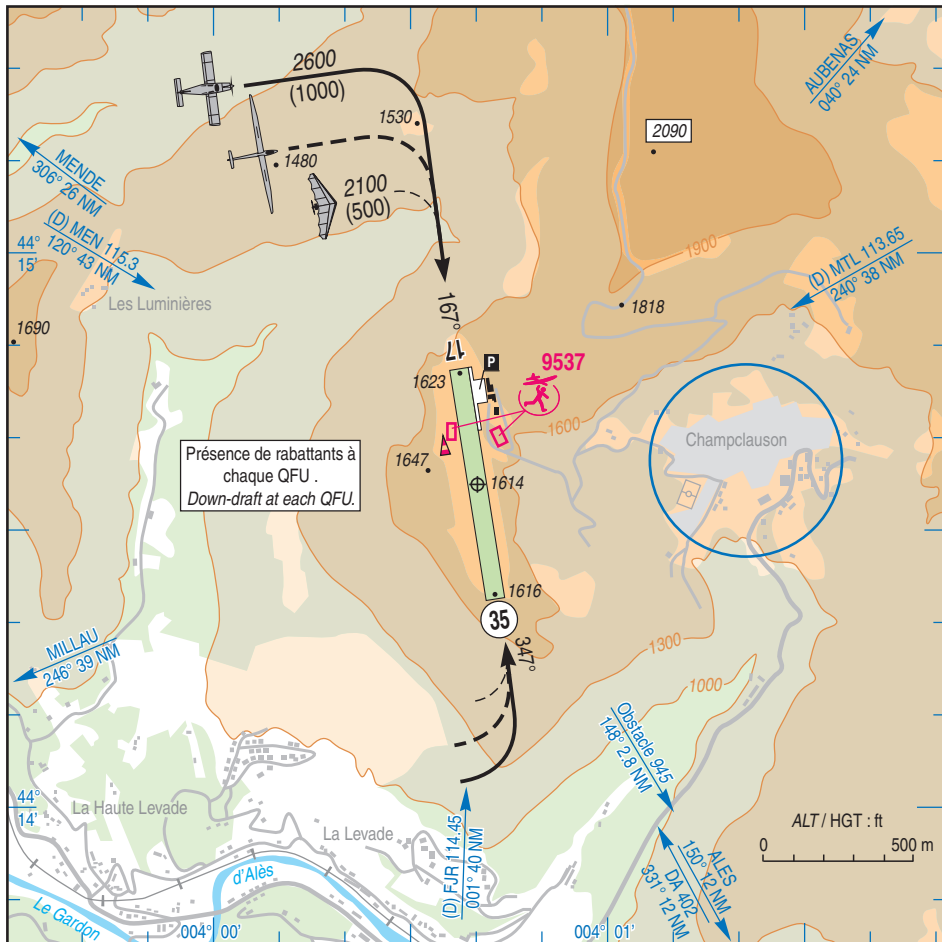
Usage restreint  
Restricted use  
23 MAY 19

# LA GRAND'COMBE

## AD 2 LFTN ATT 01

				<b>ALT AD : 1623 (58 hPa)</b> LAT : 44 14 35 N LONG : 004 00 40 E	<b>LFTN</b> VAR : 1°E (15)
---	---	---	---	---	-------------------------------

APP : NIL  
TWR : NIL  
A/A : 123.500



RWY	QFU	Dimensions Dimension	Nature Surface	Résistance Strength	TODA	ASDA	LDA
17	167		Non revêtue		780	780	780
35	347	780 x 60	Unpaved	-	780	780	780

Aides lumineuses : NIL

Lighting aids : NIL

## LA GRAND'COMBE

### Consignes particulières / *Special instructions*

#### Conditions d'utilisation de l'AD

AD réservé aux ACFT basés et à ceux basés sur les AD voisins (1).

Les pilotes titulaires de la qualification "Montagne" peuvent également se poser sur l'AD.

#### Dangers à la navigation aérienne

Par vent supérieur à 10 m/s, risque de turbulence en finale.

Par vent Est, rabattants importants en seuil Sud.

#### Procédures et consignes particulières

Présence d'une colline au Nord-Est, culminant à 2090ft. Zone inutilisable balisée entre la piste et le parking.

← QFU 347° préférentiel cause présence de rabattants importants par vent de secteur N. Virer à gauche le plus tôt possible après décollage.

Roulage interdit hors RWY et TWY.

← QFU 347°: cause caractère meuble de la partie nord-est de la piste, utiliser de préférence la partie ouest en période d'intempéries.

#### Activités particulières

AEM (N° 9537) : SFC - 500 ft ASFC, HJ.

Utilisation de l'une ou l'autre des zones AEM en fonction des conditions MTO. Usagers sur écoute permanente de la FREQ en mode veille.

← (1) **AD voisins / Neighbouring AD** : AIX - ALES - AUBENAS - AVIGNON - LANGOGNE - MENDE - MONTEILIMAR - MONTPELLIER MEDITERRANEE - MONTPELLIER CANDILLARGUES - NIMES COURBESSAC - NIMES GARONS - PIERRELATTE - RUOMS - SAINT MARTIN - SALON EYGUIERES - UZES.

#### AD operating conditions

AD reserved for home based ACFT and ACFT based on the neighbouring AD (1).

Pilotes with a mountain licence can also use the AD.

#### Air navigation hazards

If wind more than 10 m/s, possible turbulences on final.

If East wind, heavy down-draft on South THR.

#### Procedures and special instructions

Presence of a 2090 foot-high hill, North-East sector. Marked unavailable area between runway and apron.

Preferred QFU: 347°, due to heavy down-draft with North wind. Turn left as soon as possible after TKOF.

Taxiing prohibited except on RWY and TWY.

QFU 347°: cause of movable nature of the nord-east part of runway, preferably use west part during bad weather.

#### Special activities

AEM (NR 9537): SFC - 500 ft ASFC, HJ.

Use of either AEM areas depending on MET conditions. Users permanently monitoring FREQ.

### Informations diverses / *Miscellaneous*

Horaires sauf indication contraire / *Timetables unless otherwise specified*  
UTC HIV ; HOR ETE : -1HR / UTC WIN ; SUM SKED : -1HR

- 1 - **Situation / Location** : 3 km NW La Grand' Combe (30 - Gard).
- 2 - **ATS** : NIL.
- 3 - **VFR de nuit / Night VFR** : Non agréé / *Not approved*.
- ← 4 - **Exploitant d'aérodrome / AD operator** : Communauté Alès Agglomération.
- ← 5 - **CAA** : DSAC-S (voir / see GEN).
- 6 - **BRIA** : MARSEILLE (voir / see GEN).
- 7 - **Préparation du vol / Flight preparation** : Acheminement FPL VFR / *Addressing VFR FPL* : voir / see GEN 12.
- 8 - **MET** : VFR : voir / see GEN VAC ; IFR : voir / see AIP GEN 3.5 ; Station : NIL.
- 9 - **Douanes, Police / Customs, Police** : NIL.
- 10 - **AVT** : NIL.
- 11 - **RFFS** : Niveau 1 / *Level 1*.
- 12 - **Péril animalier / Wildlife strike hazard** : NIL.
- 13 - **Hangars pour aéronefs de passage / Transient aircraft hangars** : NIL.
- 14 - **Réparations / Repairs** : NIL.
- ← 15 - **ACB** : Centre de vol à voile Gardois TEL : 04 66 30 72 03.  
Cévennes Air Club TEL : 06 82 36 19 50.  
Aéromodélisme TEL : 06 89 25 96 89.  
Cévennes Ailes Montagne : 06 09 61 26 02.  
ULM Gard Cévennes : 06 26 10 01 71.