

# APPROCHE A VUE


Visual approach

Usage restreint  
Restricted use

# HYERES LE PALYVESTRE

AD 2 LFTH APP 01

16 JUN 2022

	<b>ALT AD : 13 (1 hPa)</b> LAT : 43 05 50 N LONG : 006 08 46 E	<b>LFTH</b> VAR : 2°E (20)
---	--	-------------------------------

APP : TOULON Approche/Approach 126.325 - 118.825 (1)

VDF

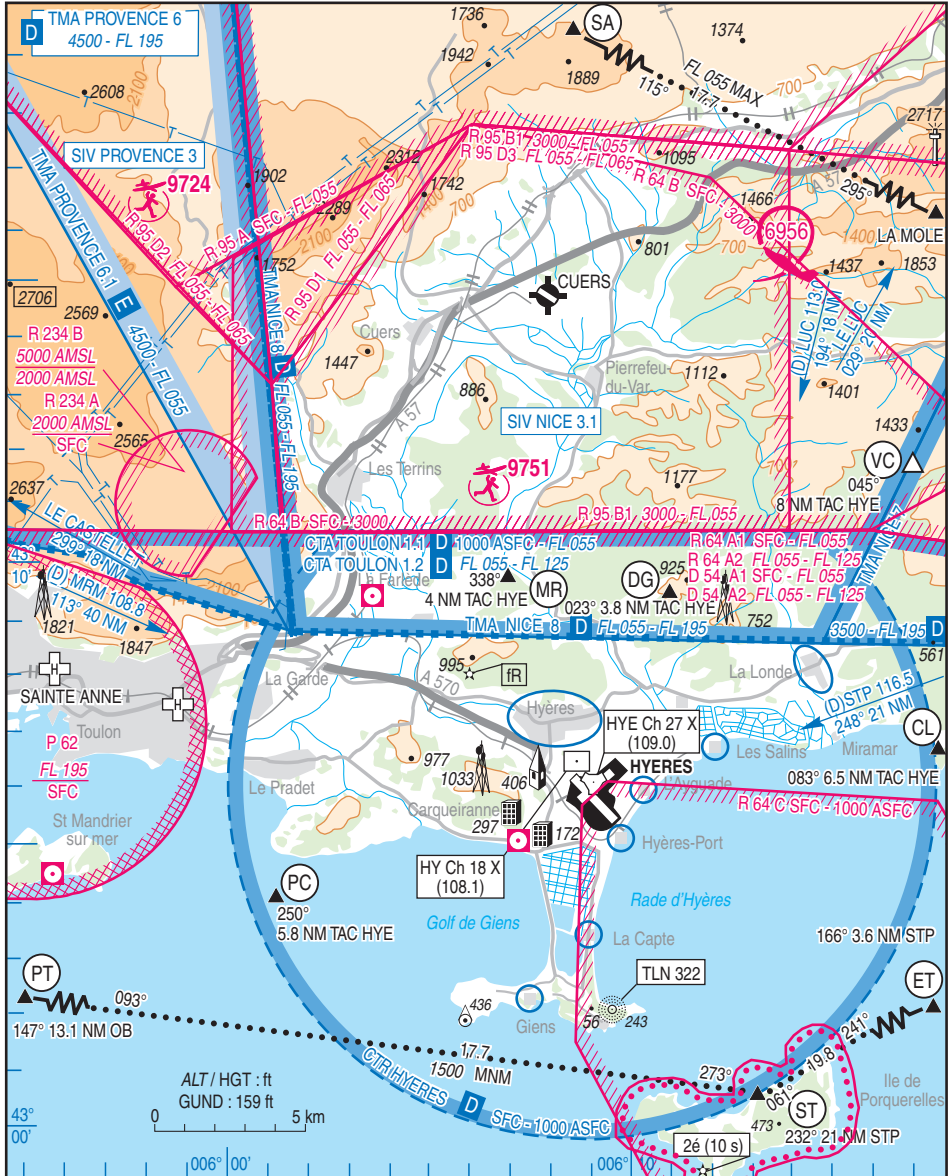
TWR : 121.000 - 121.800(s)

GND (SOL) : 121.800

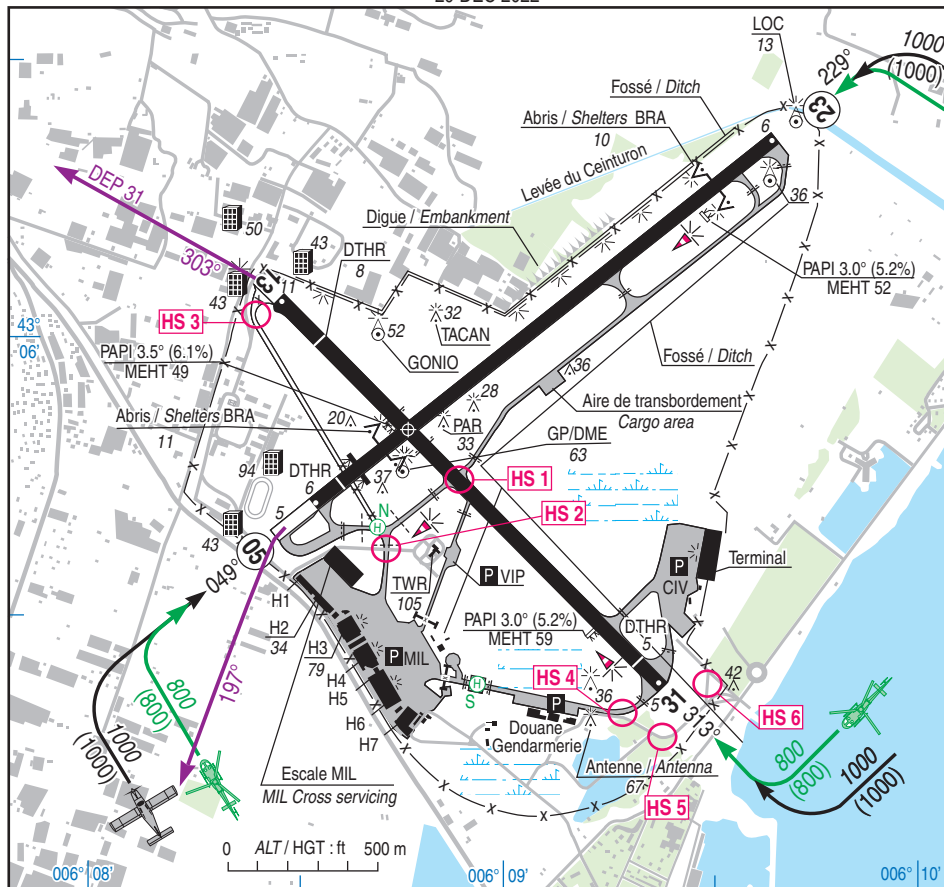
ATIS : 129.650

(1) Transit VFR 126.325 - RAI hors ATS

ILS / DME : RWY 05 HY 108.1



29 DEC 2022



RWY	QFU	Dimensions Dimension	Nature Surface	Résistance Strength	TODA	ASDA	LDA
05 23	049 229	2121 x 45	Revêtue Paved	46 F/C/W/T	2121 2061	2121 2061	1850 2061
13 31	133 313	1809 x 45	Revêtue Paved	46 F/C/W/T	1809 1795-1809 (1)	1809 1795-1809 (1)	1622 1795-1809 (1)

(1) Utilisation de la RWY 31 avec ces valeurs uniquement lorsque le vent moyenné de face est  $\geq 20$  kt /  
RWY 31 serviceable with this values only when average headwind is  $\geq 20$  kt

- Brins BAK et brins freins textiles en place suivant les besoins de la défense. Annoncé par NOTAM et ATIS /  
BAK arresting cable and arresting cable with textile brakes in place according to defense needs. Announced by NOTAM or ATIS

- PAPI 05 : Utilisation obligatoire de jour comme de nuit en RWY 05 /  
Mandatory use day and night RWY 05

- Portail / Gate :

- T1 : 46 m de large et 2,30 m de hauteur / width : 46 m and height : 2,30 m
- T4 : 28 m de large et 2,30 m de hauteur / width : 28 m and height : 2,30 m

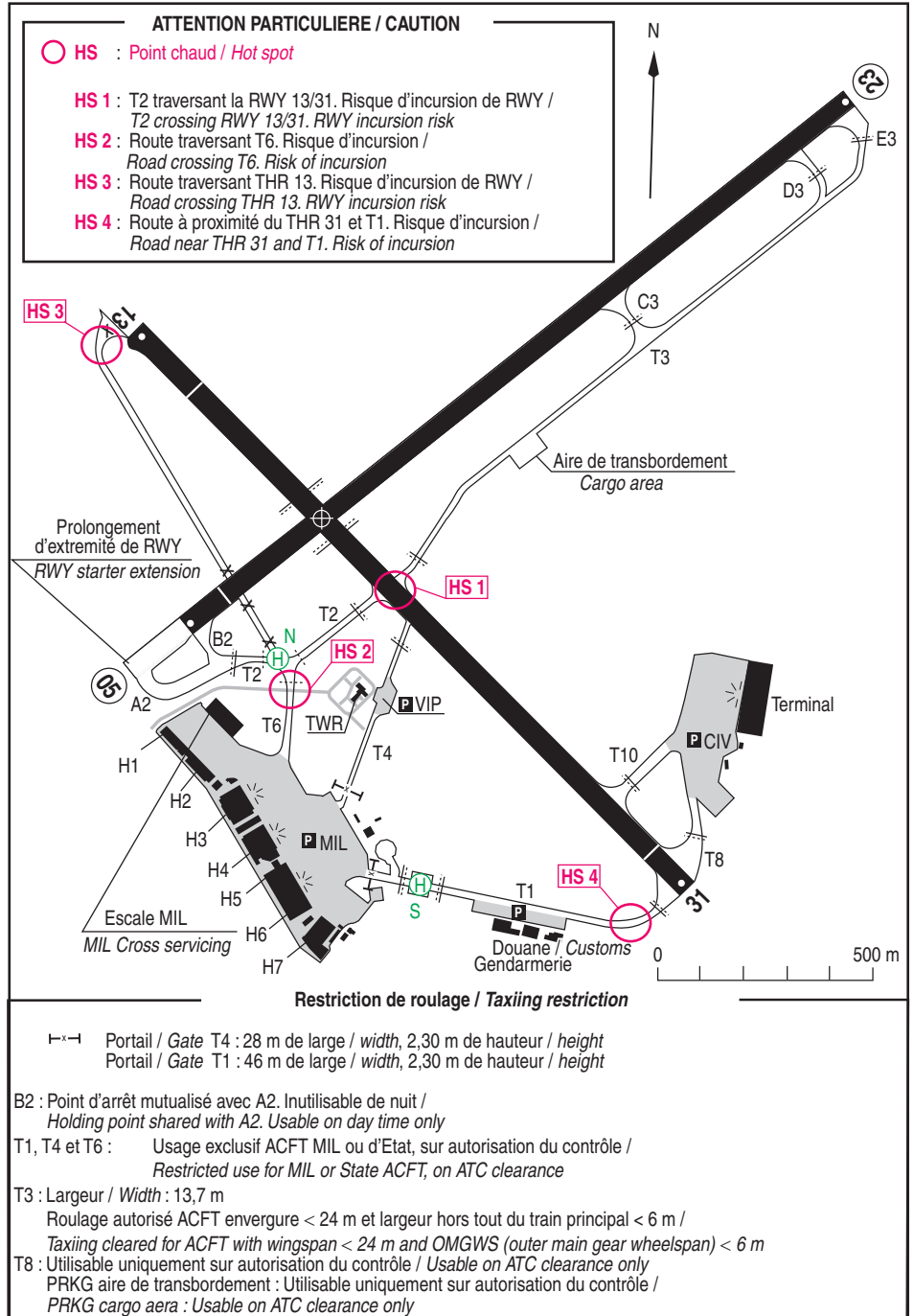
**Aides lumineuses :**

HI RWY 05/23 - BI RWY 13/31

**Lighting Aids :**

LIH RWY 05/23 - LIL RWY 13/31

29 DEC 2022



## HYERES LE PALYVESTRE

### Consignes particulières / *Special instructions*

#### Conditions d'utilisation de l'AD

RWY 05/23 : Piste principale

RWY 13/31 : Secondaire utilisable uniquement lorsque les conditions MET ne permettent plus l'utilisation de la 05/23 ou en cas d'indisponibilité de celle-ci

RWY 13 : LDG interdit sauf accord du directeur d'AD

RWY 31 : LDG interdit en composante vent arrière

Limitation vent : tous QFU, limitation vents traversier maximum 25 kt RWY sèche, 20 kt RWY mouillée, calculée sur vent moyen

Afin de diminuer les nuisances sonores, RWY 05/23 privilégiée au TKOF si les conditions MET le permettent PAPI RWY 05 : utilisation obligatoire de jour et de nuit

Présence dérogatoire dans les bandes de RWY :

- sur les 1000 derniers mètres de la RWY 05 au Nord : clôture avec balisage nocturne rouge : hauteur 2,5 m, altitude au sommet 3,86 m ; butte de terre : 43°06'12"N 006°09'16"E ; canal le long de la RWY 05 : 43°06'14"N 006°09'18"E

- en fin de bande de RWY 05 au Sud : clôture avec balisage nocturne rouge : hauteur 2,5 m, altitude au sommet 3,07 m

Présence de marais au N et au S du QFU 05

Présence de serres non balisées au N du QFU 05, 43°06'05.85"N 006°08'58.78"E, hauteur 25 m, cercle de diamètre 500 m

#### Pour ACFT CIV :

Accueil prioritaire au trafic MIL. Accueil du trafic CIV selon protocole. Dans les HOR ATS

Utilisable par ACFT sous FPL avec les critères suivant :

- ACFT : masse > 5,7 t ou 10 PAX. Autres, soumis à dérogation du directeur d'AD

- HEL : masse > 2,7 t ou 6 PAX

HEL sans ces critères peuvent être admis dans le cadre de travail aérien ou de transport de PAX en correspondance avec les ACFT utilisant l'AD

PPR adressé au concessionnaire civil avec PN suivants :

- Vols commerciaux réguliers : 2 semaines

- Vols non réguliers pendant les HOR ATS

- 4 HR pour un exploitant de l'espace CE, de la Suisse ou en provenance/destination des Etats-Unis et du Canada

- 24 HR dans les autres cas

Contact TOULON OPS 131.550 avant de pénétrer ou de circuler sur le PRKG de l'aérogare ou 131.910 pour le PRKG aviation d'affaire

#### Pour ACFT Etat :

PPR obligatoire (uniquement par MSG ou [aero-hyeres.bdv-gestion.fct@intra.def.gouv.fr](mailto:aero-hyeres.bdv-gestion.fct@intra.def.gouv.fr) et [aero-hyeres.oqcla.fct@intra.def.gouv.fr](mailto:aero-hyeres.oqcla.fct@intra.def.gouv.fr) et [ban-hyeres.controlleur-cdq.fct@def.gouv.fr](mailto:ban-hyeres.controlleur-cdq.fct@def.gouv.fr)

#### AD operating conditions

RWY 05/23 : Main runway

RWY 13/31 : Secondary usable only if 05/23 use is not allowed by MET conditions or is not available

RWY 13 : LDG prohibited except AD director agreement

RWY 31 : LDG prohibited in tailwind component

Wind limitations : all QFU, limitation cross wind maximum 25 kt dry RWY, 20 kt wet RWY, calculated on medium wind

In order to reduce noise pollution, RWY 05/23

preferential for TKOF, whenever MET conditions allow it PAPI RWY 05 : use is mandatory for day and night

Derogatory presence in RWY strips :

- on the last 1000 m of RWY 05 to the North : fence with red night lights : height 2,5 m, elevation on top 3,86 m ; embankments : 43°06'12"N 006°09'16"E ; channel along RWY 05 : 43°06'14"N 06°09'18"E

- at the end of RWY 05 to the South : fence with red night lights : height 2,5 m, elevation on top 3,07 m

Presence of marshes to the N and S of QFU 05

Presence of unmarked greenhouses to the N of QFU 05, 43°06'05.85"N 006°08'58.78"E, height 25 m, circle diameter 500 m

#### For CIV ACFT :

Priority reception to MIL traffic. CIV traffic reception according to protocol. During ATS HOR

Usable by ACFT with FPL with the following features:

- ACFT : weight > 5,7 t or 10 PAX. Others, subject to derogation from the AD director

- HEL : weight > 2,7 t or 6 PAX

HEL without these features could be admitted as part of air work or PAX transport in connection with the ACFT using AD

PPR sent to civil concessionary with the following PN:

- Regular flights : 2 weeks

- Unregular flights during ATS HOR

- 4 HR for a manager of the EU and Switzerland or from/to US and Canada

- 24 HR in other case

Contact TOULON OPS 131.550 before entering or moving on the air terminal PRKG or 131.910 for private PRKG

#### For State ACFT :

PPR mandatory (only by MSG or [aero-hyeres.bdv-gestion.fct@intra.def.gouv.fr](mailto:aero-hyeres.bdv-gestion.fct@intra.def.gouv.fr) and [aero-hyeres.oqcla.fct@intra.def.gouv.fr](mailto:aero-hyeres.oqcla.fct@intra.def.gouv.fr) and [ban-hyeres.controlleur-cdq.fct@def.gouv.fr](mailto:ban-hyeres.controlleur-cdq.fct@def.gouv.fr)

## HYERES LE PALYVESTRE

Présence obligatoire des parqueurs pour la mise en route

Post combustion interdite sauf dérogation accordée par CDT de l'AD

Restrictions d'utilisation pour réacteurs de combat MIL

LDG interdit du 01 JUL au 31 AUG. Des dérogations peuvent être accordées par le directeur d'AD

### Procédures et consignes particulières

HEL : DEP 500 ft - ARR 800 ft

#### Procédures de DEP :

Mise en route après accord de la TWR

Aire de retournement extrémité des RWY 23, 31 jusqu'à A 321

Aire de retournement adaptée extrémité de RWY 13 jusqu'à A 321

RWY 23 : En fin de bande QDM 197° impératif, ACFT doivent survoler à MNM 21 ft une route située à 180 m de l'extrémité RWY 23

RWY 05 : Monter 1000 ft dans l'axe jusqu'au travers nord des Salins puis mise de cap

RWY 31 : En fin de bande suivre QDM 303°

RWY 13 : Monter dans l'axe QDM 139° pendant 30 SEC puis mise de cap

#### Restriction de roulage :

B2 : point d'arrêt mutualisé avec la bretelle A2. Inutilisable de nuit

T1 / 4 / 6 : usage exclusif ACFT MIL ou d'état sur autorisation du contrôle

T3 : largeur 13,7 m, roulage autorisé ACFT d'envergure < 24 m et largeur hors tout du train principal < 6 m

T8 : utilisable uniquement sur autorisation du contrôle

Aire de transbordement : utilisable uniquement sur autorisation du contrôle

#### Transit VFR :

Contacteur TOULON APP

*Marshallers mandatory for start-up*

*The afterburning is prohibited except exemption given by AD CDT*

*Jets combat ACFT restrictions:*

*LDG prohibited from 01 JUL to 31 AUG. Some derogation can be granted by flight director*

### **Procedures and special instructions**

*HEL : DEP 500 ft - ARR 800 ft*

#### DEP procedures :

*Starting after TWR authorization*

*Turning pad at the end of RWY 23, 31 as far as A 321*

*Turning pad fitted to end of RWY 13 as far as A 321*

*RWY 23 : At the end of the strip, compulsory QDM 197°, ACFT have to overfly at MNM 21 ft a road located at a distance of 180 m from end of RWY 23*

*RWY 05 : Climb 1000 ft straight ahead, till north of "Les Salins" before turning*

*RWY 31 : At the end of the RWY follow QDM 303°*

*RWY 13 : Climb QDM 139° during 30 SEC then resume navigation*

#### Taxiing restriction :

*B2 : holding point shared with strip A2. Unusable at night*

*T1 / 4 / 6 : exclusive use for MIL or state ACFT with ATC clearance*

*T3 : width 13,7 m, taxiing cleared for ACFT with wingspan < 24 m and OMGWS (outer main gear wheel-span) < 6 m*

*T8 : usable only with ATC clearance*

*Cargo aera : usable only with ATC clearance*

#### Transit VFR :

*Contact TOULON APP*

### Points de compte-rendu / Reporting points

Points	Coordonnées / Coordinates	Nom / Name
<b>VC</b>	43°11'30"N - 006°16'49"E	Pointe NE du golf de Valcros / NE point of Valcros golf
<b>ET</b>	43°09'41"N - 006°37'05"E	Cap Lardier
<b>ST</b>	43°00'48"N - 006°12'59"E	Pointe lequin - Iles de Porquerolles
<b>PT</b>	43°02'30"N - 005°49'00"E	Cap Sicie
<b>WT</b>	43°08'39"N - 005°36'16"E	1 NM Sud / South Cap de l'Aigle
<b>CL</b>	43°06'37"N - 006°17'41"E	Cap de Leoubé
<b>DG</b>	43°09'28"N - 006°11'01"E	Chapeau de Gendarme
<b>MR</b>	43°09'46"N - 006°06'57"E	Mont Redon
<b>PC</b>	43°04'14"N - 006°01'18"E	Pointe de Carqueiranne

---

## HYERES LE PALYVESTRE

---

### VFR spécial

ACFT VIS : 1500 m Plafond : 600 ft

HEL VIS : 800 m Plafond : 600 ft

### VFR de nuit

Agréé avec limitations. Circuits à 1500 ft

### Equipement AD

- RWY 05/23 : Brins BAK et brins freins textiles en place suivant les besoins de la défense. Annoncé par NOTAM et ATIS

- RWY 13/31 : Brins freins textiles en place suivant les besoins de la défense. Annoncé par NOTAM et ATIS

Le roulage sur les BRA est déconseillé aux ACFT ayant de petites roues ou une faible garde au sol

### Activités particulières

Activité de parachutage annoncée par service ATS

### Special VFR

ACFT VIS : 1500 m Ceiling : 600 ft

HEL VIS : 800 m Ceiling : 600 ft

### Night VFR

Approved with limitations. Circuits at 1500 ft

### AD equipment

- RWY 05/23 : BAK arresting cable and arresting cable with textile brakes in place according to defense needs. Announced by NOTAM or ATIS

- RWY 13/31 : Arresting cable with textile brakes in place according to defense needs. Announced by NOTAM or ATIS

Taxiing on BRA is not recommended to ACFT with small wheels or low ground

### Special activities

Airdropping activity announced by ATS

## HYERES LE PALYVESTRE

### Informations diverses / Miscellaneous

Horaires sauf indication contraire / Timetables unless otherwise specified

UTC HIV ; HOR ETE : -1HR / UTC WIN ; SKED SUM : -1HR

- 1 - **Situation / Location** : 3 km SE Hyères (83 - Var)
- 2 - **ATS** : Annoncés par NOTAM / Announced by NOTAM
- 3 - **VFR de nuit / Night VFR** : Agréé avec limitations (réservé aux pilotes autorisés par le CDT de l'AD) /  
*Approved with limitations (reserved to pilots authorized by AD CDT)*
- 4 - **Exploitant d'aérodrome / AD operator** : Ministère des Armées (FNF) BCRM TOULON  
BAN HYERES - Service CLA/OPS  
BP 200  
83800 TOULON CEDEX 9  
☎ 04 22 44 43 07 - TEL MIL : 831 734 4307  
aero-hyeres.bdv-gestion.fct@intra.def.gouv.fr  
aero-hyeres.oqcla.fct@intra.def.gouv.fr  
ban-hyeres.controleur-cdq.fct@def.gouv.fr  
Concessionnaire civil  
Aéroport de TOULON  
Boulevard de la Marine - 83400 HYERES  
☎ 04 94 00 83 83 (STD) - FAX : 04 94 00 84 71 ou  
traficops@toulon-hyeres.aeroport.fr ou TLNAPXH  
Chef d'escale : 06 78 68 43 90 / 06 13 54 60 52
- 5 - **AVA** : Délégation COTE D'AZUR (voir / see GEN)
- 6 - **BNIA** : BORDEAUX (voir / see GEN)
- 7 - **Préparation du vol / Flight preparation** : Acheminement FPL VFR / Addressing VFR FPL : voir / see GEN 12  
BDP : H24 : ☎ 04 22 44 45 07
- 8 - **MET** : VFR : voir / see GEN VAC - IFR : voir / see AIP GEN 3.5  
Station MIL HOR ATS : ☎ 04 22 44 46 08 - 04 22 44 41 29 - aero-hyeres.previ-meteo.fct@intra.def.gouv.fr  
et meteo.ban-hye@hotmail.com
- 9 - **Douanes, Police / Customs, Police** : O/R
- 10 - **AVT** : Carburants / Fuel : F 34 (MIL)  
Lubrifiants / Oil : O 135 - O 138 - O 147 - O 150 - O 159 - Autres lubrifiants / Others Oil : O/R (voir GTP)  
Autres / Others : H 515 - C 630  
MIL : HOR ATS  
CIV / CIV : 0500-2000, O/R la veille / The day before
- 11 - **RFFS** : HOR ATS : OACI : Niveau / Level 7 - OTAN : Niveau / Level 7  
H24 Niveau / Level 5
- 12 - **Péril animalier / Wildlife strike hazard** : Oui / Yes
- 13 - **Hangars pour aéronefs de passage / Transit aircraft hangar** : NIL
- 14 - **Réparations / Repairs** : NIL
- 15 - **ACB** : NIL
- 16 - **Transports / Transports** : Cars MIL selon HOR de travail / Mil buses depending on working HOR
- 17 - **Hôtel, Restaurants** : Sur AD : MIL seulement / On AD : MIL only
- 18 - **Divers / Miscellaneous** : Assistance pour ACFT et HEL d'affaires par une compagnie basée autorisée /  
*Handling for business ACFT and HEL by an approved based company*