

# ATTERRISSAGE A VUE

## Visual landing

Ouvert à la CAP  
Public air traffic

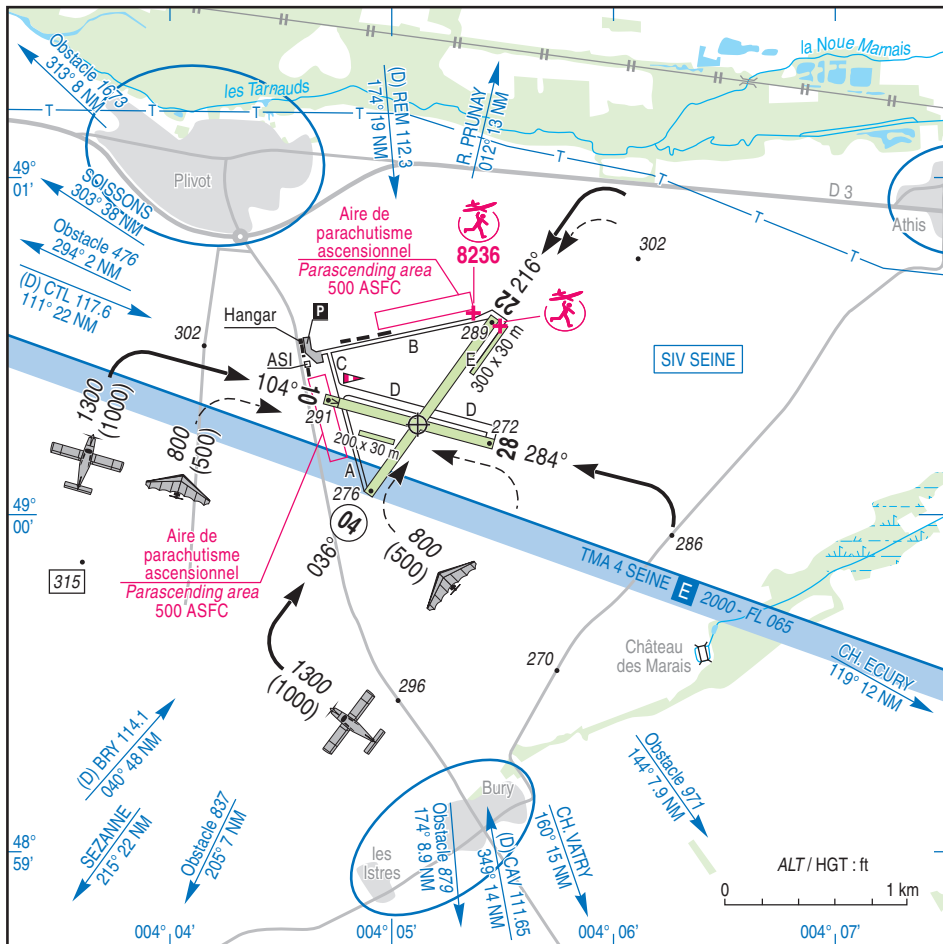
# EPERNAY PIVOT

## AD 2 LFSW ATT 01

25 MAY 17

	<b>ALT AD : 291 (11 hPa)</b> LAT : 49 00 16 N LONG : 004 05 07 E	<b>LFSW</b> VAR : 1°E (15)
--	--	-------------------------------

APP : NIL  
 TWR : NIL  
 A/A : 123.5



RWY	QFU	Dimensions Dimension	Nature Surface	Résistance Strength	TODA	ASDA	LDA
04	036	1200 x 50	Non revêtue Unpaved	-	1200	1200	1200
22	216						
10	104	960 x 50	Non revêtue Unpaved	-	960	960	900
28	284						

Aides lumineuses : RWY 10/28

Lighting aids : RWY 10/28

## EPERNAY PLIVOT

### Consignes particulières / *Special instructions*

#### Conditions d'utilisation de l'AD

Précautions à prendre en période de dégel.

Le survol des villages environnants est à éviter : Athis, Plivot, les Istres-et-Bury.

#### Procédures et consignes particulières

QFU 036° préférentiel.

L'utilisation simultanée des pistes avion et/ou ULM est interdite.

#### Activités particulières

← - Activité de voltige (N° 6141) axe 04/22 ; 1700 ft ASFC - 5300 ft AMSL SR-SS réservée aux pilotes autorisés par l'exploitant.

- AEM (N° 8236) : 500 ft ASFC. SR-SS.

Point de référence 49°00'36"N-004°05'23"E lorsque la piste 04/22 est en service.

Point de référence 49°00'33"N- 004°05'28"E lorsque la piste 10/28 est en service.

Les évolutions des aéronefs doivent être maintenues dans un volume ne présentant aucune interférence avec les trajectoires des aéronefs grandeurs.

- Parachutisme ascensionnel sur AD :

Axe de tractage interférant avec RWY 10/28 utilisable : MER, JEU : SR-SS, SAM : 1200 - SS, DIM : SR - 1200 et lorsque RWY 04/22 en service 500 ft ASFC MAX.

- Paramoteurs.

#### AD operating conditions

*Precautions to be taken in thaw period.*

*Avoid overflight of surrounding villages: Athis, Plivot, les Istres-et-Bury.*

#### Procedures and special instructions

*Preferred QFU : 036°.*

*Simultaneous use of airplanes and/or ULM runways is prohibited.*

#### Special activities

- *Aerobatics activity (NR 6141) axis RWY 04/22 ; 1700 ft ASFC - 5300 ft AMSL SR-SS reserved for pilots authorized by AD operator.*

- *AEM (NR 8236): 500 ft ASFC. SR-SS.*

*Reference point 49°00'36"N-004°05'23"E when RWY 04/22 in service.*

*Reference point 49°00'33"N- 004°05'28"E when RWY 10/28 in service.*

*Model aircraft movements must be maintained in a space such that it does not interfere with ACFT paths.*

- *Parascending on aerodrome:*

*Towing axis interfering with RWY 10/28 usable: WED, THU: SR-SS, SAT: 1200 - SS, SUN: SR - 1200 when RWY 04/22 in use 500 ft ASFC MAX.*

- *Paramotors.*

### Informations diverses / *Miscellaneous*

Horaires sauf indication contraire / *Timetables unless otherwise specified*  
UTC HIV ; HOR ETE : -1HR / *UTC WIN ; SUM SKED : -1HR*

- 1 - **Situation / Location** : 10 km ESE Epernay (51 - Marne).
- 2 - **ATS** : NIL.
- 3 - **VFR de nuit / Night VFR** : Agréé avec limitations (Réservé aux ACFT basés).  
*Approved with limitations (Reserved for home based ACFT).*
- 4 - **Exploitant d'aérodrome / AD operator** : Association de gestion de l'aérodrome d'Epernay Plivot.
- 5 - **CAA**: DSAC NE (voir / see GEN).
- 6 - **BRIA** : LE BOURGET (voir / see GEN).
- 7 - **Préparation du vol / Flight preparation** : Acheminement FPL VFR / *Addressing VFR FPL* : voir / see GEN 12.
- 8 - **MET** : VFR : voir / see GEN VAC ; IFR : voir / see AIP GEN 3.5 ; Station : NIL.
- 9 - **Douanes, Police / Customs, Police** : NIL.
- 10 - **AVT** : Carburants / *Fuel* : 100 LL (CIV-MIL). HX.  
Paiement comptant, automate carte TOTAL H 24 / *Cash payment, TOTAL card dispenser H 24.*  
Lubrifiants / *Lubricant* : NIL.
- 11 - **RFFS** : Niveau 1 / *Level 1.*
- 12 - **Péril animalier / Wildlife strike hazard** : NIL.
- 13 - **Hangars pour aéronefs de passage / Transient aircraft hangars** : Possible.
- 14 - **Réparations / Repairs** : SARL Aéro Phil, TEL : 03 26 54 88 73, E-mail : [aero-phil@orange.fr](mailto:aero-phil@orange.fr)
- 15 - **ACB** : "Les Ailes Sparnaciennes" TEL : 03 26 57 64 04 sauf le MAR et le MER matin / *Except on TUE and WED morning.*