

APPROCHE A VUE

Visual approach

Ouvert à la CAP
Public air traffic

MONTBELIARD COURCELLES

AD 2 LFSM APP 01

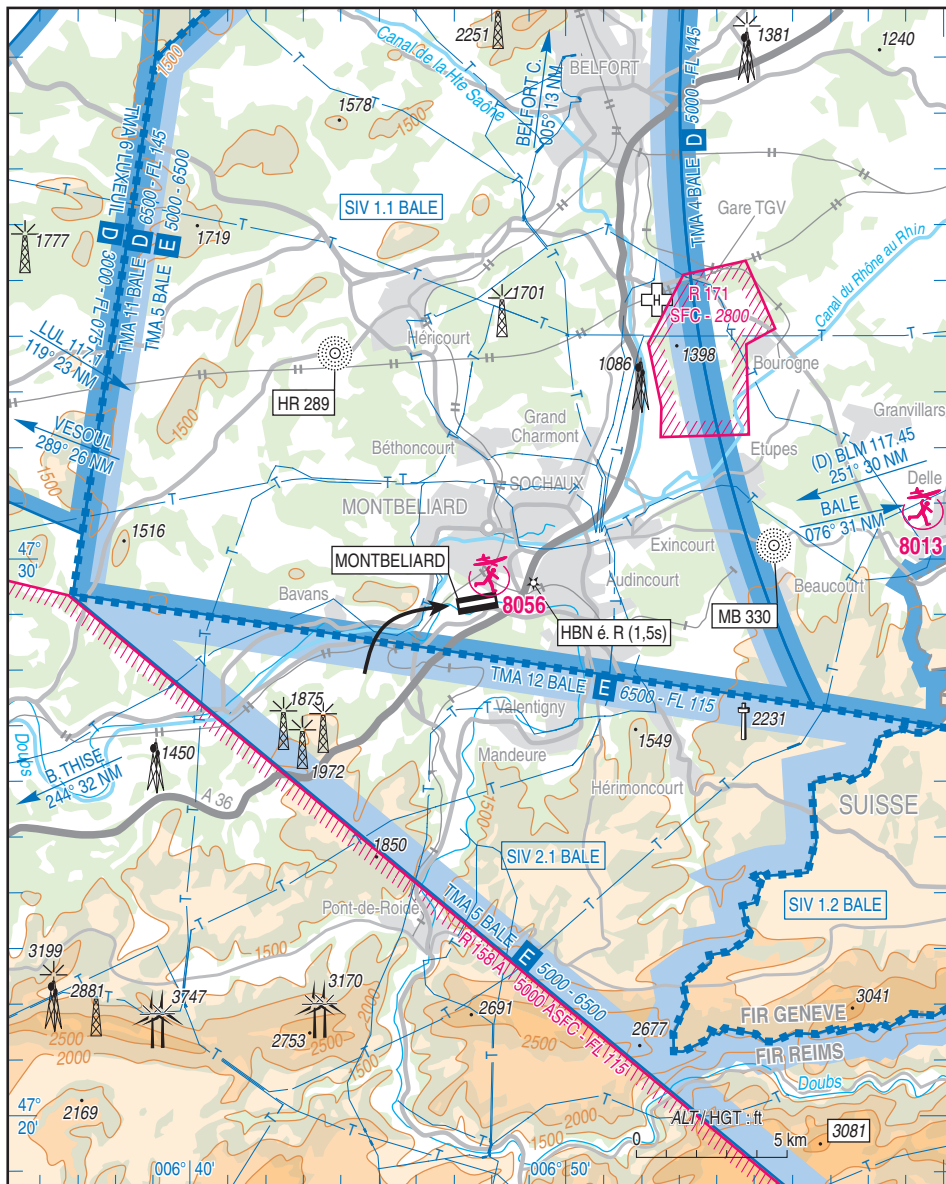
12 AUG 21

	ALT AD : 1041 (38 hPa) LAT : 47 29 12 N LONG : 006 47 29 E	LFSM VAR : 2°E (20)
--	---	-------------------------------

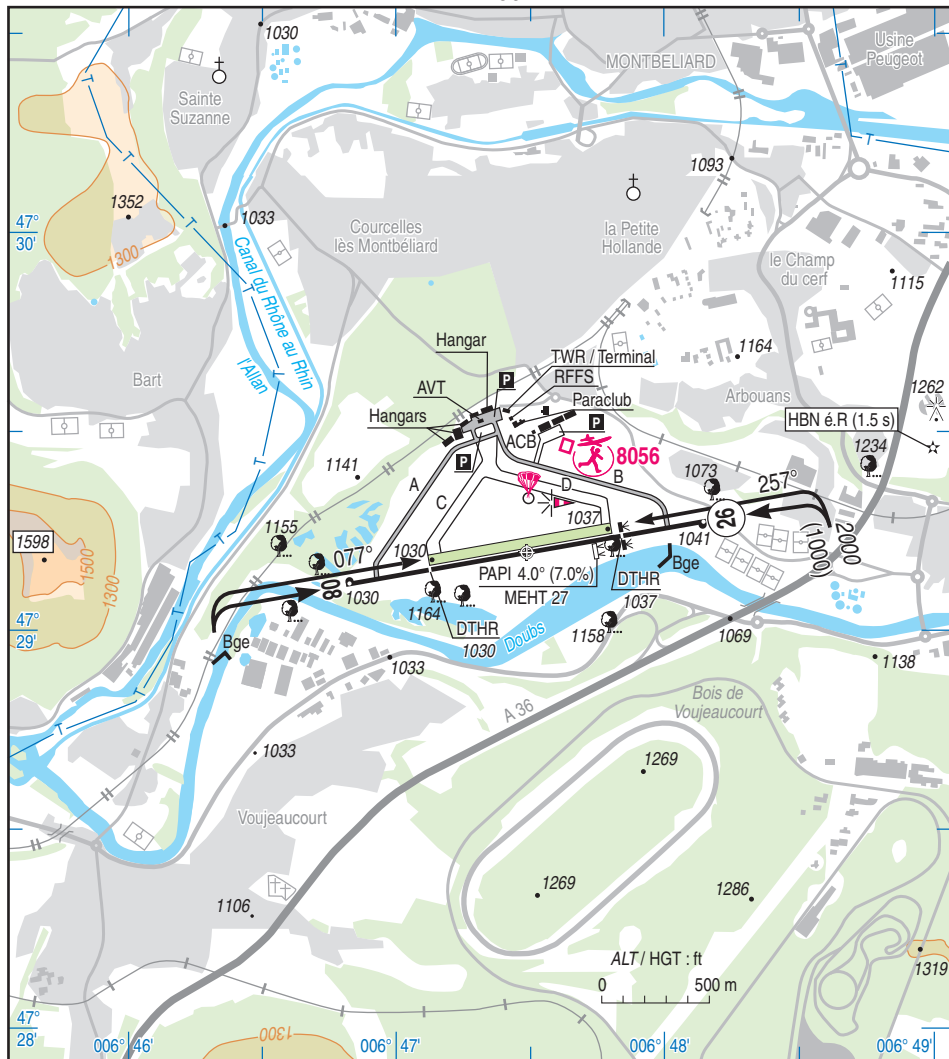
APP : BALE Approche/Approach 119.355 (au-dessus de/above 5000).

TWR : NIL

AFIS : 132.025 . Absence AFIS, **A/A** (132.025) FR seulement/only.



12 AUG 21



RWY	QFU	Dimensions Dimension	Nature Surface	Résistance Strength	TODA	ASDA	LDA
08 26	077 257	1700 x 23	Revêtue Paved	10 F/A/W/T	1700 1650 (1)	1700 1650 (1)	1300 1250 (1)
08 L 26 R	077 257	855 x 50	Non revêtue Unpaved	-	855 855	855 855	855 855

(1) voir / see TXT 01.

Aides lumineuses :

RWY 08/26 : BI
PAPI RWY 26 : faisceau désaxé à gauche de 3°.
PCL

Lighting aids :

RWY 08/26 : LIL.
PAPI 26 : beam is 3° offset to the left.
PCL

MONTBELIARD COURCELLES

Consignes particulières / Special instructions**Conditions d'utilisation de l'AD**

Activité IFR possible.

AD réservé aux ACFT munis de radio.

De nuit, seule la trouée Est est utilisable au décollage et à l'atterrissage. Utilisation de nuit interdite en cas d'indisponibilité du PAPI.

Utilisation simultanée des pistes interdite.

Distances déclarées réduites de 50 mètres par rapport aux dimensions de la piste revêtue afin de prendre en compte le respect d'une bande aménagée de 60 mètres exigée contiguë à l'extrémité de la piste 26.

Procédures et consignes particulières

Roulage interdit hors RWY et TWY.

QFU 257° préférentiel cause procédure aux instruments.

En raison des obstacles, APCH courbe par le sud au QFU 077°.

VFR de nuit

L'entraînement de nuit est réservé aux pilotes autorisés par l'exploitant d'aérodrome.

Équipement AD

PCL sur PPR Agent AFIS avant 1700 (ETE - 1HR).

Activités diverses

Parachutage sur AD (N° 248) ETE : 0600-CS, HIV : 0700-CS, FL 145. PPR BALE INFO au dessus de 6500 ft AMSL.

Voltage sur AD (N° 6470) axe RWY sur 1700 m, 1650 ft AAL/5500 ft AMSL utilisable uniquement par les pilotes autorisés par le président de l'ACB de Montbéliard.

AEM (N° 8056) : 500 ft ASFC. ETE : 0600-1800, HIV : 0700-CS.

Vol de montgolfière à proximité de l'AD : activité annoncée sur FREQ A/A.

AD operating conditions

Possible IFR operations.

AD reserved for radio-equipped ACFT.

At night, only East funnel is usable at TKOF and at landing. Night use is prohibited when the PAPI is unavailable.

Simultaneous use of RWY prohibited.

Declared distances reduced of 50 m compared to the paved RWY dimension in order to take into account a required 60 m clear strip adjacent to the end of RWY 26.

Procedures and special instructions

Taxiing prohibited except on RWY and TWY.

Preferred QFU : 257° due to IFR procedure.

Due to obstacles, curved approach by south at the QFU 077°.

Night VFR

Night training flight is reserved for pilots with agreement from AD operator.

AD equipment

PCL : PPR from AFIS before 1700 (SUM - 1HR).

Special activities

PJE on AD (NR 248) SUM : 0600-SS, WIN : 0700-SS, FL 145. PPR from BALE INFO above 6500 ft AMSL.

Aerobatics on AD (NR 6470) RWY center line on 1700 m, 1650 ft AAL/5500 ft AMSL usable only for pilots authorized by the president of Montbéliard ACB.

AEM (NR 8056) : 500 ft ASFC. SUM : 0600-1800, WIN : 0700-SS.

Hot air balloon flight near the AD : activity announced on A/A FREQ.

MONTBELIARD COURCELLES

Informations diverses / Miscellaneous

Horaires sauf indication contraire / *Timetables unless otherwise specified*
UTC HIV ; HOR ETE : -1HR / *UTC WIN ; SUM SKED : -1HR*

- 1 - **Situation / Location** : 2 km S Montbéliard (25 - Doubs).
- 2 - **ATS** : AFIS : LUN-VEN / *MON-FRI* : 0730-1100, 1300-1700.
En dehors de ces HOR, ainsi que SAM, DIM et JF : PPR la veille ou le dernier jour ouvrable avant 1600.
Out of these SKED and SAT, SUN and HOL : PPR before 1600 on the day before or on the last working day.
TEL : 03 81 90 18 00 - FAX : 03 81 90 53 44.
Aérodrome de MONTBELIARD COURCELLES
rue Etienne Oehmichen
25420 Courcelles-les-Montbéliard.
E-mail : afis@aerodrome-montbeliard.fr
- 3 - **VFR de nuit / Night VFR** : Agréé (voir "Aides lumineuses") / *Approved (see "Lighting aids")*.
- 4 - **Exploitant d'aérodrome / AD operator** : Syndicat mixte de l'aérodrome du Pays de Montbéliard
Rue Etienne Oehmichen
25420 Courcelles-les-Montbéliard.
- 5 - **CAA** : DSAC / NE (voir / *see* GEN).
- 6 - **BRIA** : BORDEAUX (voir / *see* GEN).
- 7 - **Préparation du vol / Flight preparation** : Acheminement FPL VFR / *Adressing VFR FPL* : voir / *see* GEN 12.
Accès internet / *Internet access* : HOR AFIS/ AFIS SKED .
- 8 - **MET** : VFR : voir / *see* GEN VAC ; IFR : voir / *see* AIP GEN 3.5 ; Station : NIL.
- 9 - **Douanes, Police / Customs, Police** : Douanes : LUN-VEN : PN 12 HR pour les vols entre SR-30 et SS+30.
Vols après SS+30 et SAM, DIM, JF : PN 24 HR.
Customs : MON-FRI : PN 12 HR for flights between SR-30 and SS+30.
Flights after SS+30 and SAT, SUN, HOL : PN 24 HR.
TEL : 09 70 27 30 28 - FAX : 04 72 82 12 02.
E-mail : codt-metz@douane.finances.gouv.fr
- 10 - **AVT** : Carburant / *Fuel* : 100LL - JET A1 (CIV-MIL sous convention / *under agreement*).
Lubrifiants / *Lubricant* : NIL.
H24
CB / *credit card*.
Carte AVIA : j.rota@thevenin-ducrot.fr
- 11 - **RFSS** : Niveau 2 pendant HOR AFIS / *Level 2 during AFIS SKED*.
Niveau 4 pour tout aéronef de classe 3 ou supérieur transportant des passagers, PPR AFIS PN la veille ou le dernier jour ouvrable avant 1500 / *Level 4 for all transporting passengers > class 3 ACFT PPR AFIS PN before 1500 on the day before or on the last working day.*
Niveau 1 en dehors de ces HOR / *Level 1 out of these SKED*.
TEL : 03 81 90 53 09 - E-mail : sslia@aerodrome-montbeliard.fr - FAX : 03 81 90 71 53.
- 12 - **Péril animalier / Wildlife strike hazard** : NIL.
- 13 - **Hangars pour aéronefs de passage / Transient aircraft hangars** : Possible.
- 14 - **Réparations / Repairs** : NIL.
- 15 - **ACB** : du Pays de Montbéliard TEL : 03 81 99 36 70 - E-mail : aeroclub.montbeliard@orange.fr
Eole Air Passion TEL : 06 08 24 20 62 - E-mail : fredericpetit@free.fr
ULM International TEL : 00 41 79 60 29 936 - E-mail : info@ulm-international.com
ULM Montbéliard E-mail : ulm.montbeliard@gmail.com
Centre école de parachutisme TEL : 03 81 90 21 06 - E-mail : enfpcc@wanadoo.fr
Aérojet TEL : 03 81 32 36 53 - E-mail : marc.junker@free.fr
Aéromodélisme E-mail : contact@aeromodele-montbeliard.fr
- 16 - **Transports** : Taxis sur demande, bus à proximité.
Taxis on request, bus stop in the vicinity.

MONTBELIARD COURCELLES

Informations diverses / Miscellaneous

17 - Hotels, restaurants : A proximité/ *In the vicinity.*

18 - Divers / Miscellaneous : **GRF** : Service d'évaluation et de report de l'état de surface de piste / *Global Reporting Format* : HOR ATS / *ATS SKED*