

ATERRISSAGE A VUE

Visual landing

Usage restreint
Restricted use

SAVERNE STEINBOURG

AD 2 LFQY ATT 01

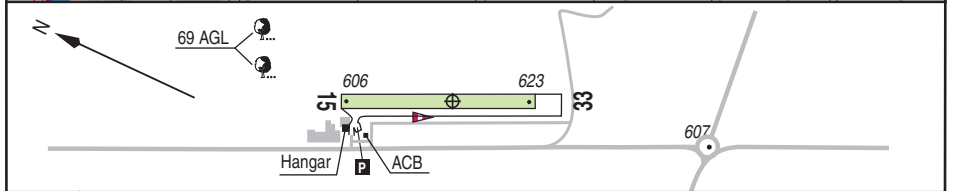
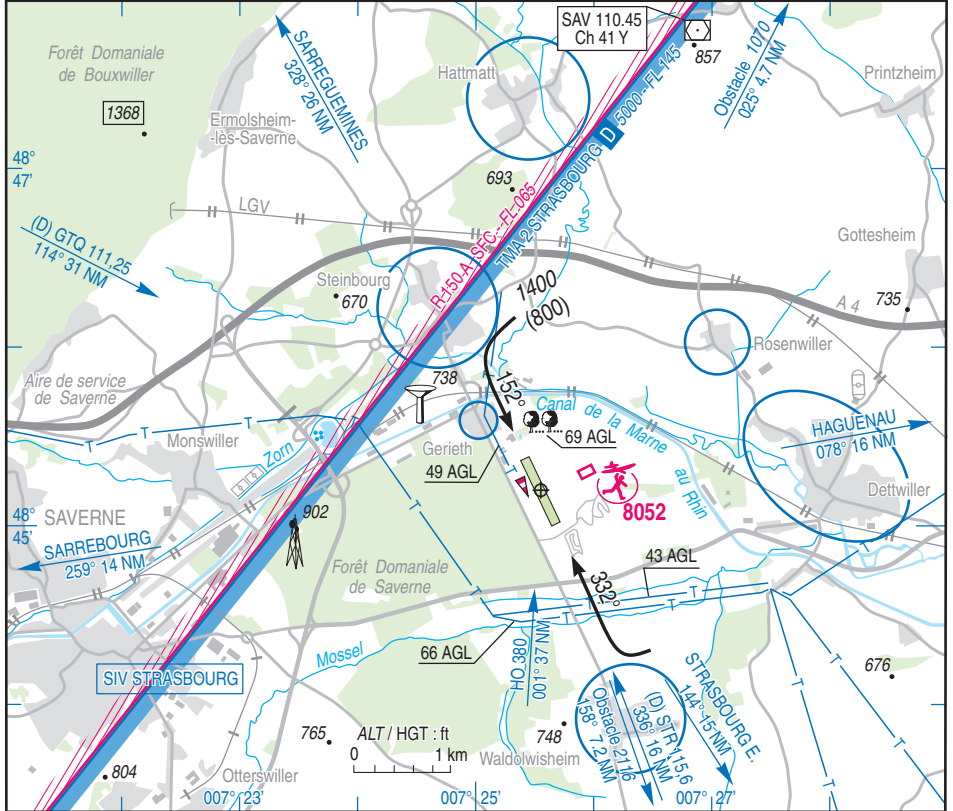
21 APR 22



ALT AD : 623 (23 hPa)
 LAT : 48 45 12 N
 LONG : 007 25 33 E

LFQY
 VAR : 2°E (20)

APP : NIL
 TWR : NIL
 A/A : 123.500



RWY	QFU	Dimensions Dimension	Nature Surface	Résistance Strength	TODA	ASDA	LDA
15	152	665 x 50	Non revêtue	-	665	665	665
33	332		Unpaved		665	665	665

Aides lumineuses : NIL

Lighting aids : NIL

SAVERNE STEINBOURG

Consignes particulières / *Special instructions*

Conditions d'utilisation de l'AD

AD réservé aux ACFT basés et à ceux basés sur les plates-formes ULM et AD voisins (1).

AD utilisable par HEL.

Piste inutilisable après fortes pluies.

Circulation des ACFT interdite sur l'aire revêtue en raison de projection possible de graviers.

Dangers à la navigation aérienne

AD très sensible aux intempéries, se renseigner auprès de l'ACB avant utilisation.

Prudence en courte finale : rabattants aux seuils de piste par vent de W/SW.

Procédures et consignes particulières

Roulage interdit hors RWY et TWY.

Activité tour de piste ULM interdite en cas d'ACFT en entraînement tour de piste (sauf accord préalable entre parties).

Activités particulières

AEM sur AD (N° 8052) : SFC-1000 ASFC /1600 AMSL. SR-SS.

AD operating conditions

AD reserved for home based ACFT and for ACFT based on neighbouring ULM strips and AD (1).

AD available for HEL.

RWY not available after heavy rain.

ACFT circulation prohibited on the paved surface due to possible gravels projection.

Air navigation hazards

AD very sensitive to bad weather conditions, contact ACB before use.

Caution during short final: down-draft at thresholds by W/SW wind.

Procedures and special instructions

Taxiing prohibited except on RWY and TWY.

ULM traffic pattern prohibited when ACFT in traffic pattern training (except prior agreement between both parts).

Special activities

AEM on AD (NR 8052) : SFC-1000 ASFC /1600 AMSL. SR-SS.

(1) AD voisins / *Neighbouring AD* :

COLMAR HOUSSEN, DIEUZE, HAGUENAU, SARREBOURG, SARRE UNION, STRASBOURG ENTZHEIM, STRASBOURG NEUHOF.

Plates-formes ULM voisines / *Neighbouring ULM strips* : BATZENDORF.

Informations diverses / *Miscellaneous*

Horaires sauf indication contraire / *Timetables unless otherwise specified*
UTC HIV ; HOR ETE : -1HR / UTC WIN ; SKED SUM : -1HR

- 1- **Situation / Location** : 5 km ENE Saverne (67 - Bas Rhin).
- 2- **ATS** : NIL.
- 3- **VFR de nuit / Night VFR** : Non agréé / *Not approved*.
- 4- **Exploitant d'aérodrome / AD operator** : Mairie de Steinbourg, place du Général de Gaulle 67790 Steinbourg. TEL : 03 88 91 15 61.
- 5- **CAA** : DSAC NE (voir / *see* GEN).
- 6- **BRIA** : BORDEAUX (voir / *see* GEN).
- 7- **Préparation du vol / Flight preparation** : Acheminement FPL VFR / *Addressing VFR FPL* : voir / *see* GEN12.
- 8- **MET** : VFR: voir / *see* GEN VAC ; IFR: voir / *see* AIP GEN 3.5 ; Station: NIL.
- 9- **Douanes, Police / Customs, Police** : NIL.
- 10- **AVT** : Carburant / *Fuel* : 98 SP / 98 unleaded - HX – Paiement comptant / *Cash payment*.
- 11- **RFFS** : Niveau 1 / *Level 1*.
- 12- **Péril animalier / Wildlife strike hazard** : NIL.
- 13- **Hangars pour aéronefs de passage / Transient aircraft hangars** : Pour un ACFT léger / *One light aircraft*.
- 14- **Réparations / Repairs** : NIL.
- 15- **ACB** : de Steinbourg, BP 30018, 67701 Saverne CEDEX 1 - TEL : 03 88 91 11 41.