

# ATTERRISSAGE A VUE

## Visual landing

Usage restreint  
Restricted use

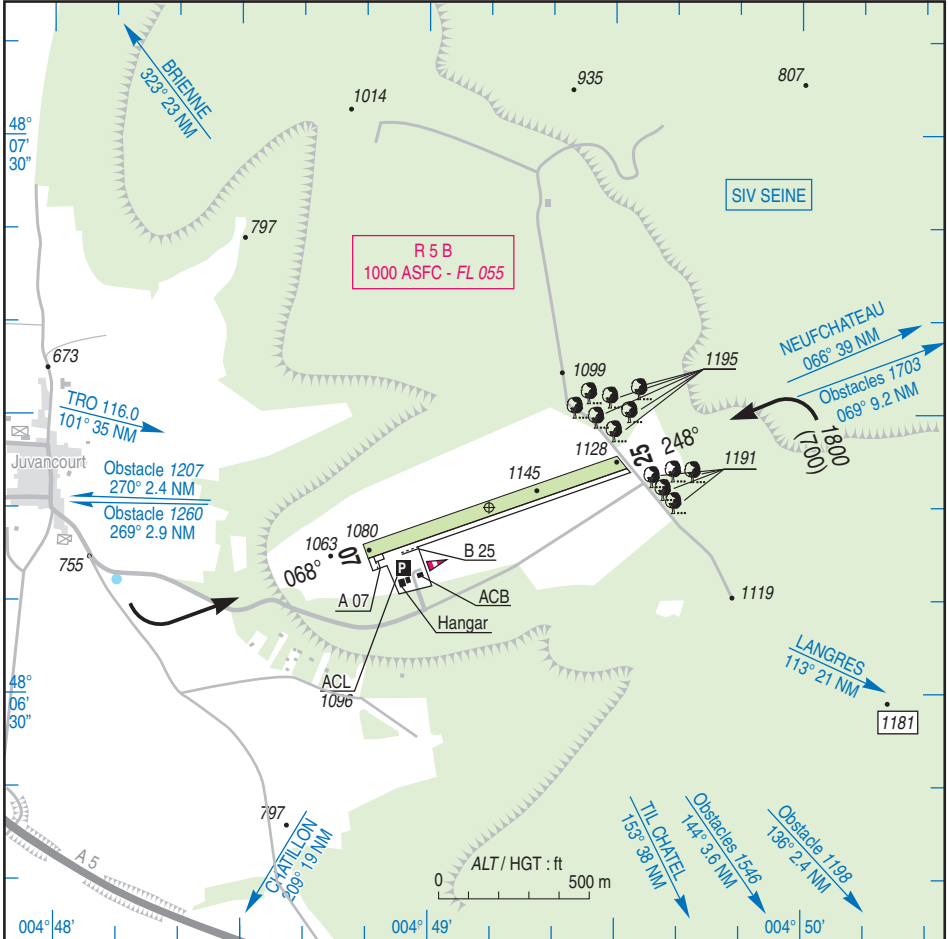
# JUVANCOURT

## AD 2 LFQX ATT 01

24 MAR 22

	<b>ALT AD : 1147 (41 hPa)</b> LAT : 48 06 50 N LONG : 004 49 10 E	<b>LFQX</b> VAR : 2° E (20)
---	---	--------------------------------

APP : NIL  
 TWR : NIL  
 A/A : 123.500



RWY	QFU	Dimension Dimension	Nature Surface	Résistance Strength	TODA	ASDA	LDA
07	068	900 x 50	Non revêtue <i>Unpaved</i>	-	900	900	900
25	248				900	900	900

Aides lumineuses : NIL

Lighting aids : NIL

## JUVANCOURT

### Consignes particulières / *Special instructions*

#### Conditions d'utilisation de l'AD

AD réservé aux ACFT basés et à ceux basés sur les AD voisins (1). Utilisable par les hélicoptères.

AD réservé aux ACFT dont la distance de référence est inférieure à 800 mètres.

#### Procédures et consignes particulières

Piste en dos d'âne.

← Pente début de piste QFU 248° : 6%.

Roulage interdit hors piste et TWY.

Utilisation simultanée du TWY B et de la piste interdite.

#### Activités diverses

Activité de voltige (N° 6104) : 2600 ft AMSL/4500 ft AMSL, axe de piste, 750 m de part et d'autre de l'ARP.

← Hors activité LF-R 5 B.

HJ seulement : 0700-1900 (ETE-1HR).

Activité réservée aux pilotes autorisés par l'exploitant.

#### *AD operating conditions*

*AD reserved for home-based ACFT or based on neighbouring AD (1). Usable by HEL.*

*AD reserved to ACFT whose reference distance is lower than 800 m.*

#### *Procedures and special instructions*

*Hump-backed RWY.*

*Slope at the beginning of runway QFU 248° : 6%.*

*Taxiing prohibited except on RWY and TWY.*

*Simultaneous use of TWY B and RWY prohibited.*

#### *Special activities*

*Aerobatics activity (NR 6104) : 2600 ft AMSL/4500 ft AMSL, axis of RWY, 750 m from each side of ARP.*

*Except during LF-R 5 B activity.*

*HJ only : 0700-1900 (SUM-1HR).*

*Activity reserved for pilots authorized by AD operator.*

**(1) AD voisins / *Neighbouring AD*** : BAR SUR SEINE, BRIENNE, CHATILLON, CHAUMONT, D. DAROIS, NEUFCHATEAU, JOINVILLE, LANGRES, SAINT DIZIER, SEZANNE, TIL CHATEL, TROYES, VITRY LE FRANÇOIS.

### Informations diverses / *Miscellaneous*

Horaires sauf indication contraire / *Timetables unless otherwise specified*  
UTC HIV ; HOR ETE : -1HR / UTC WIN ; SUM SKED : -1HR

- 1 - **Situation / Location** : 1,5 km E Juvancourt (10 - Aube).
- 2 - **ATS** : NIL.
- 3 - **VFR de nuit / *Night VFR*** : NIL.
- 4 - **Exploitant d'aérodrome / *AD operator*** : ACB.
- 5 - **CAA** : DSAC - NE (voir / *see* GEN).
- 6 - **BRIA** : BORDEAUX (voir / *see* GEN).
- 7 - **Préparation du vol / *Flight preparation*** : Acheminement FPL VFR / *Addressing VFR FPL* : voir / *see* GEN 12.
- 8 - **MET** : VFR : voir / *see* GEN VAC ; IFR : voir / *see* AIP GEN 3.5 ; Station : NIL.
- 9 - **Douanes, Police / *Customs, Police*** : NIL.
- 10 - **AVT** : NIL.
- 11 - **RFFS** : Niveau 1 / *Level 1*.
- 12 - **Péril animalier / *Wildlife strike hazard*** : NIL.
- 13 - **Hangars pour aéronefs de passage / *Transient aircraft hangars*** : NIL.
- 14 - **Réparations / *Repairs*** : NIL.
- 15 - **ACB** : du Barsuraubois TEL : 03 25 27 81 06.