

# ATTERRISSAGE A VUE

## Visual landing

Ouvert à la CAP  
Public air traffic

# NEVERS FOURCHAMBAULT

## AD 2 LFGQ ATT 01

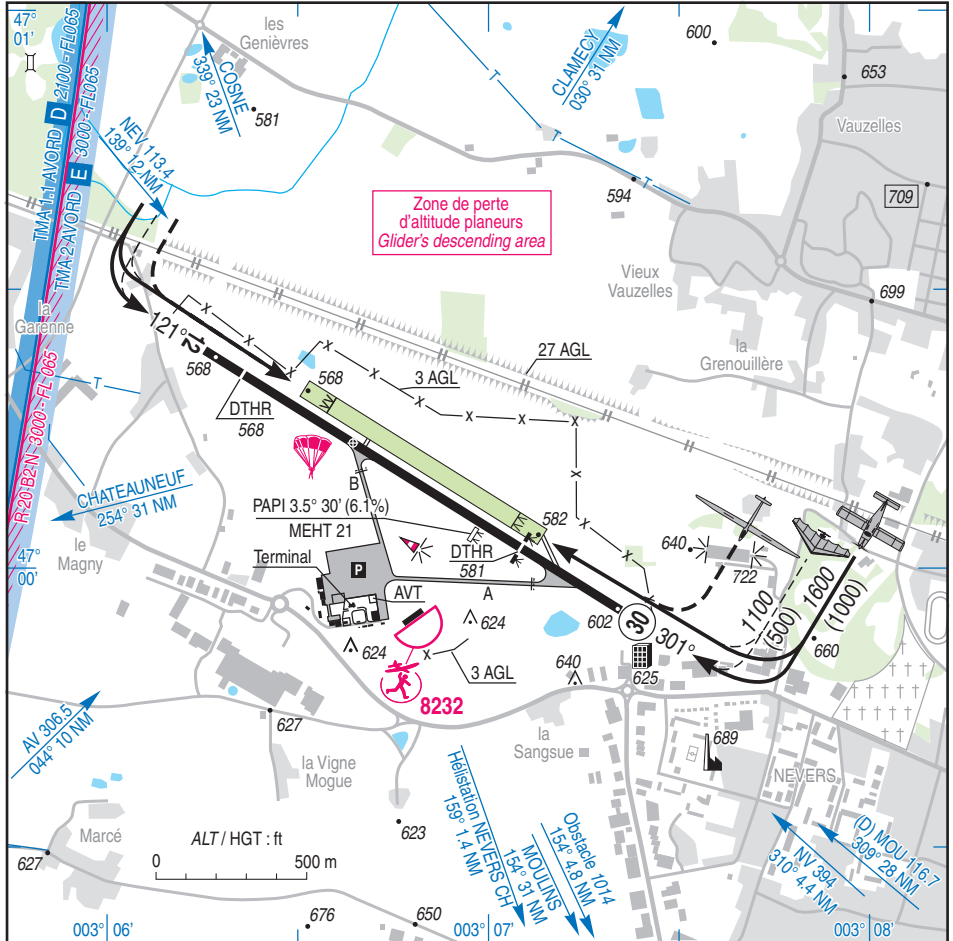
07 OCT 21

	<b>ALT AD : 602 (22 hPa)</b> LAT : 47 00 13 N LONG : 003 06 39 E	<b>LFGQ</b> VAR : 1°E (20)
--	--	-------------------------------

APP : AVORD Approche/Approach 119.700 (au-dessus de /above 3000 ft)

TWR : NIL

AFIS : 120.605. Absence ATS : A/A (120.605) FR seulement /only



RWY	QFU	Dimensions Dimension	Nature Surface	Résistance Strength	TODA	ASDA	LDA
12	121	1630 x 30	Revêtue Paved	17 F/C/W/T	1630	1630	1480
30	301	1630 x 30	Revêtue Paved	17 F/C/W/T	1630	1630	1240
12	121	930 x 60	Non revêtue Unpaved	-	930	930	850
30	301	930 x 60	Non revêtue Unpaved	-	930	930	850

**Aides lumineuses :**

RWY 12/30 : BI  
PCL

**Lighting aids :**

RWY 12/30 : LIL  
PCL



## NEVERS FOURCHAMBAULT

### Consignes particulières / *Special instructions*

#### Conditions d'utilisation de l'AD

Activité IFR possible.

AD réservé aux ACFT munis de radio.

Utilisation simultanée des deux pistes interdite.

En cas d'activité planeur :

Deux zones d'alignement planeurs sont définies comme un rectangle à chaque extrémité de la piste gazonnée. Les limites sud de ces zones se situent à 75m de l'axe de la piste revêtue. Elles s'étendent du seuil de piste sur 30m.

La piste revêtue peut être utilisée pour le DEC et ATT si des aéronefs se situent dans la zone d'alignement ou dans la zone de dégagement des planeurs. DEC et ATT interdits en cas de présence d'appareil sur la piste en herbe.

La piste non revêtue peut être utilisée :

- au DEC si des planeurs se trouvent en zone de dégagement ou en zone d'alignement.

- à l'ATT si des planeurs se trouvent en zone de dégagement ou en zone d'alignement en respectant le franchissement du seuil de piste à une altitude minimum de 15 m.

Dès lors que l'avion remorqueur annonce s'aligner devant un planeur, les pistes revêtue et non revêtue sont inutilisables.

Bande gazonnée 12/30 réservée aux ACFT autorisés, inutilisable après pluie.

Largeur du TWY A : 10,00 m.

Largeur du TWY B : 10,50 m.

Résistance THR 30 : 17 F/C/W/T.

#### Procédures et consignes particulières

QFU 301° préférentiel cause procédure IFR.

Roulage interdit hors RWY et TWY.

Ne pas utiliser le PAPI si hauteur oeil-roue supérieure à 3 m.

Survol de l'hôpital interdit, sauf hélicoptère SAMU.

Les intégrations directes en étape de base par le Sud sont interdites aux aéronefs. Seuls sont autorisés les vols médicaux entre l'aéroport et le centre hospitalier

#### Équipement AD

PCL : SS+30 - SR-30

La PCL s'allume avec 3 coups d'alternats, et met en service RWY, TWY et le PAPI RWY 30.

La PCL s'éteint automatiquement après 15 minutes.

#### AD operating conditions

Possible IFR operations.

AD reserved for radio-equipped ACFT.

Simultaneous use of both RWY prohibited.

In case of glider activity :

Two glider line-up areas are defined as a rectangle on each end of the unpaved RWY. South boundaries of these areas are located at 75 m from the paved RWY axis. They extend over 30 m from RWY THR.

The paved RWY can be used for TKOF and LDG if some ACFT are located in the line-up area or in the gliders vacating area.

TKOF and LDG prohibited if there is an ACFT on grass strip.

The grass strip can be used :

- at TKOF if some gliders are located in the vacating area or in line-up area.

- at LDG if some gliders are located in the vacating area or in line-up area maintaining the RWY THR crossing at a minimum altitude of 15 m.

As soon as the tow plane declares he's lining up ahead of a glider, paved and unpaved RWY are unusable.

Grass strip 12/30 reserved for authorized ACFT , not available after rain.

TWY A width : 10,00 m.

TWY B width : 10,50 m.

THR 30 strength : 17 F/C/W/T.

#### Procedures and special instructions

Preferred QFU : 301° due to IFR procedure.

Taxiing prohibited except on RWY and TWY.

Do not use PAPI if eye-to-wheel height exceeds 3 m.

Hospital overflight prohibited, except SAMU helicopter.

Base leg direct joining from the South is prohibited to ACFT. Only are allowed medical flights between the airport and the hospital.

#### AD equipment

PCL : SS+30 - SR-30

The PCL turns on after 3 microphone switch action and activates RWY, TWY and the PAPI RWY 30.

The PCL turns off automatically after 15 minutes.

---

**NEVERS FOURCHAMBAULT**

---

**Activités particulières**

Activité de voltige (N° 6456), soumise à autorisation de l'exploitant. Axe RWY 12/30 revêtue, 1000 m de part et d'autre de l'ARP, 1500 ft AAL/FL 055, HOR AFIS, hors activités IFR et VAV, PPR AVORD APP. Information des usagers NEVERS INFO.

AEM (N° 8232) : ETE : 0600-SS, HIV : 0700-SS, 500 ft ASFC. Rehaussement du plafond jusqu'à 1200 ft ASFC annoncé par NOTAM. Selon conditions fixées par le protocole.

Parachutage sur AD (N° 234) : SFC - FL 145.  
SR - SS+30. Selon conditions fixées par protocole.  
Activité réservée aux usagers désignés par protocole.  
Activité réelle connue de : NEVERS INFO, AVORD APP, PARIS INFO, PARIS ACC.

Vol à voile sur la bande gazonnée : SFC – FL 115, SR-SS+30.

Selon conditions fixées par protocole.

Activité réservée aux usagers désignés par protocole.

Activité réelle connue de : NEVERS INFO, AVORD APP, PARIS INFO, PARIS ACC.

Zone aéronefs sans équipage à bord : rayon de 20 mètres centré sur 46°59'56.9"N - 003°06'36.6"E, SFC-300 ft ASFC, LUN-VEN (hors jours fériés) uniquement durant HOR AFIS.

Selon conditions fixées par protocole.

Activité réservée aux usagers désignés par protocole.

Activité réelle connue de NEVERS INFO.

**Special activities**

*Aerobatics activity (NR 6456) with PPR from AD operator. Paved RWY axis, 1000 m each side of ARP, 1500 ft AAL/FL 055, AFIS SKED, unusable during IFR and gliders activities, PPR AVORD APP. Users information on NEVERS INFO.*

*AEM (NR 8232) : SUM: 0600-SS, WIN : 0700-SS, 500 ft ASFC. Upper limit raised to 1200 ft ASFC announced by NOTAM. According to conditions set by protocol.*

*Parachuting on AD (NR 234) : SFC - FL 145.  
SR - SS+30. According to conditions set by protocol.  
Activity reserved for users designated by protocol.  
Actual activity known by : NEVERS INFO, AVORD APP, PARIS INFO, PARIS ACC.*

*Gliding on the grass strip : SFC – FL 115, SR-SS+30.*

*According to conditions set by protocol.*

*Activity reserved for users designated by protocol.*

*Actual activity known by : NEVERS INFO, AVORD APP, PARIS INFO, PARIS ACC.*

*Unmanned aircraft area : radius of 20 meters centered on 46°59'56.9"N - 003°06'36.6"E, SFC-300 ft ASFC, MON-FRI (except public HOL) only during AFIS SKED.*

*According to conditions set by protocol.*

*Activity reserved for users designated by protocol.*

*Actual activity known by NEVERS INFO.*

## NEVERS FOURCHAMBAULT

### Informations diverses / Miscellaneous

Horaires sauf indication contraire / *Timetables unless otherwise specified*  
UTC HIV ; HOR ETE : -1HR / UTC WIN ; SUM SKED : -1HR

- 1 - **Situation / Location** : 3 km W Nevers (58 - Nièvre).
- 2 - **ATS** : ETE (01/04-31/10) : LUN-VEN : 0630-1030, 1130-1530.  
HIV (01/11-31/03) : LUN-VEN : 0730-1130, 1230-1630.  
Extensions :
  - LUN-VEN : PPR PN 24HR
  - SAM-DIM : PPR PN avant VEN 1400 locale
  - JF : PPR le dernier jour ouvrable avant 1400 locale*SUM (01/04-31/10) : MON-FRI : 0630-1030, 1130-1530.*  
*WIN (01/11-31/03) : MON-FRI : 0730-1130, 1230-1630.*  
Extensions :
  - MON-FRI : PPR PN 24HR
  - SAT-SUN : PPR PN before FRI 1400 local time
  - public HOL : PPR last working day before 1400 local timeTEL : 03 86 57 24 08. E-mail : contact@aeroportdenevers.fr
- 3 - **VFR de nuit / Night VFR** : Agréé (voir aides lumineuses) / *Approved (see lighting aids).*
- 4 - **Exploitant d'aérodrome / AD operator** : Syndicat Mixte de l'aéroport de Nevers  
Aéroport de Nevers  
58180 Marzy
- 5 - **CAA** : DSAC NE (voir / see GEN VAC ).
- 6 - **BRIA** : BORDEAUX (voir / see GEN VAC ).
- 7 - **Préparation du vol / Flight preparation** : Acheminement FPL VFR / *Adressing VFR FPL* : voir / see GEN VAC.
- 8 - **MET** : VFR: voir / see GEN VAC ; IFR: voir / see AIP GEN 3.5 ; Station : NIL.
- 9 - **Douanes, Police / Customs, Police** : Pas de douane à Nevers.  
Vols internationaux autorisés uniquement depuis/vers les pays membres de l'Union Européenne et Schengen.  
*No customs at Nevers.*  
*International flights authorized to/from countries part of both Schengen and European Union Countries.*
- 10 - **AVT** : Automate BP H24. Jet A1 & AVGAS  
HOR ATS : si pas de carte BP, contacter la TWR. Règlement possible par CB, espèces, chèque.  
En dehors des HOR ATS : carte BP obligatoire.  
LUN-VEN : PPR PN 24HR. SAM-DIM : PPR PN avant VEN 1400 locale.  
*Automatic 24HR BP station. JET A1 & AVGAS*  
*ATS SKED : if no BP Card, contact TWR for assistance. CB, cash, Eurocheques are accepted.*  
*Outside ATS SKED : BP card mandatory.*  
*MON-FRI : PPR PN 24HR. SAT-SUN : PPR PN before FRI 1400 local time.*
- 11 - **RFFS** : Niveau 1 / *Level 1* : En dehors HOR AFIS / *Outside AFIS SKED*  
Niveau 2 / *Level 2* : HOR AFIS / *AFIS SKED*  
Niveau 3, 4 et 5 / *Levels 3, 4 and 5* : PPR PN 24 HR, sauf cas d'urgence / *except emergencies*
- 12 - **Péril animalier / Wildlife strike hazard** : Occasionnel adapté. HOR AFIS / *Adapted random. AFIS SKED.*
- 13 - **Hangars pour aéronefs de passage / Transient aircraft hangars** : NIL.

---

**NEVERS FOURCHAMBAULT**

---

**Informations diverses / Miscellaneous**

**14 - Réparations / Repairs** : NIL.

← **15 - ACB** : Aéronautique du Nivernais TEL : 03 86 57 27 51.  
Aéroclub des Pilotes du Centre TEL : 06 87 89 27 21.  
ULM Sensu'Ailes TEL : 06 59 05 62 79.  
Aéromodélisme Nivernais 06 08 84 59 21.  
Centre de vol à voile du Nivernais TEL : 06 14 28 43 57.

**16 - Transports** : Taxis O/R AFIS.

**17 - Hotels, restaurants** : Hôtels en ville, restaurants à proximité.  
*Hotels in town, restaurants in the vicinity.*

**18 - Divers / Miscellaneous** : GRF (service d'évaluation et de report de l'état de surface de piste / *Global Reporting Format*) : HOR AFIS / AFIS SKED.