

# ATTERRISSAGE A VUE

Visual landing






Ouvert à la CAP

Public air traffic

# ARRAS ROCLINCOURT

AD 2 LFQD ATT 01

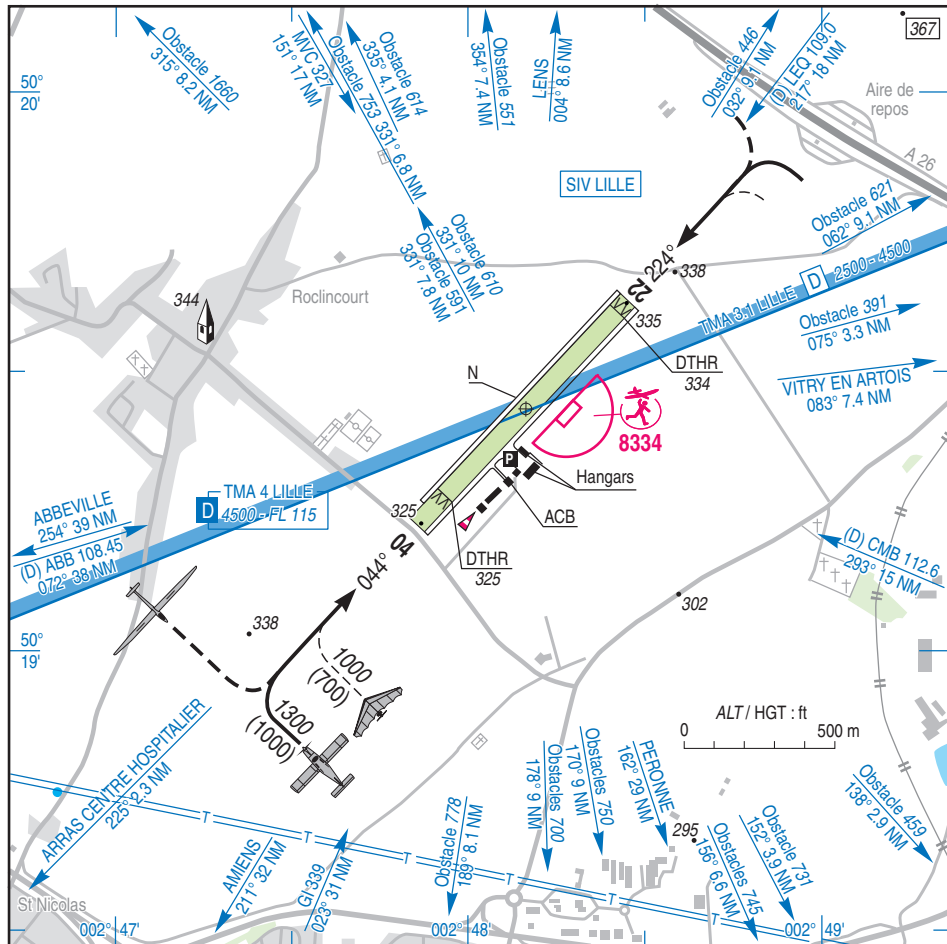
12 SEP 19

					<b>ALT AD : 328 (12 hPa)</b> LAT : 50 19 26 N LONG : 002 48 10 E	<b>LFQD</b> VAR : 0° (15)
-----------------------------------------------------------------------------------	-----------------------------------------------------------------------------------	-----------------------------------------------------------------------------------	-----------------------------------------------------------------------------------	-----------------------------------------------------------------------------------	------------------------------------------------------------------------	------------------------------

APP : NIL

TWR : NIL

A/A : 123.500



RWY	QFU	Dimensions Dimension	Nature Surface	Résistance Strength	TODA	ASDA	LDA
04	044	1024 x 60	Non revêtue	-	900	1024	874
22	224	1024 x 900	Unpaved	-	874	1024	900

Aides lumineuses : NIL

Lighting aids : NIL

## ARRAS ROCLINCOURT

### Consignes particulières / *Special instructions*

#### Dangers à la navigation aérienne

AD utilisable avec précaution après fortes pluies ou dégel.

#### *Air navigation hazards*

*Caution advised after heavy rainfalls or thaw.*

#### Procédures et consignes particulières

LDG et TKOF interdits tant qu'un aéronef se trouve sur le TWY accolé à la piste entre les deux seuils décalés.

Roulage interdit hors RWY et TWY.

#### *Procedures and special instructions*

*LDG and TKOF prohibited when ACFT taxiing on TWY adjacent to RWY between DTHR.*

*Taxiing prohibited except on RWY and TWY.*

#### Activités particulières

Voltige sur AD (N° 6020) verticale de la piste, 1500 m de part et d'autre de l'ARP, SR-SS 1700 ft AMSL / 3500 ft AMSL.

AEM (N° 8334) : SR - SS,  
1000 ft ASFC / 1350 ft AMSL.

#### *Special activities*

*Aerobatics at AD (NR 6020) overhead the runway, 1500 m on each side of the ARP, SR-SS 1700 ft AMSL / 3500 ft AMSL*

*AEM (NR 8334) : SR - SS,  
1000 ft ASFC / 1350 ft AMSL.*

### Informations diverses / *Miscellaneous*

Horaires sauf indication contraire / *Timetables unless otherwise specified*  
UTC HIV ; HOR ETE : -1HR / *UTC WIN ;SUM SKED : -1HR*

- ← 1 - **Situation / Location** : 4 km NE Arras - (62 - Pas de Calais).
- 2 - **ATS** : NIL.
- ← 3 - **VFR de nuit / Night VFR** : NIL.
- ← 4 - **Exploitant d'aérodrome / AD operator** : CCI Artois Hauts de France TSA 11540 59049 LILLE Cedex  
TEL : 06 15 58 04 63.  
Sur / on AD : TEL : 03 21 55 36 74 sauf LUN / except MON .
- ← 5 - **CAA** : Délégation Hauts de France de Lille.
- 6 - **BRIA** : BORDEAUX (voir / see GEN).
- ← 7 - **Préparation du vol / Flight preparation** : Acheminement FPL VFR / *Addressing VFR FPL* : voir/ see GEN 12.
- 8 - **MET** : VFR : voir / see GEN VAC ; IFR : voir / see AIP GEN 3.5 ; Station : NIL
- 9 - **Douanes, Police / Customs, Police** : NIL.
- ← 10 - **AVT** : Carburant / *Fuel* : SP 98.  
Lubrifiant / *Lubricant* : Yacco 2 et 4 temps / *Yacco 2 & 4 stroke oil*  
1400 - 1900 sauf DIM et JF/ 1400 - 1900 except SUN and HOL.  
TEL : 06 83 01 41 09 ou / or 06 87 80 34 65.
- 11 - **RFFS** : Niveau 1 / *Level 1*.
- 12 - **Péril animalier / Wildlife strike hazard** : NIL.
- 13 - **Hangars pour aéronefs de passage / Transient aircraft hangars** : possible.
- ← 14 - **Réparations / Repairs** : Pièces détachées / *parts* : pour moteur Rotax 80 et 100 CV / *only for engine Rotax 80 et 100 HP*  
Les Godasses Volantes 1400 - 1900 sauf DIM et JF/ 1400 - 1900 except SUN and HOL.  
TEL : 06 83 01 41 09 ou / or 06 87 80 34 65.
- ← 15 - **ACB** : Les Ailes Arrageoises TEL : 06 81 00 78 28 ou / or 06 10 32 73 29.  
AMAC (aéromodélisme) TEL : 06 87 23 16 81.  
Vol à voile TEL : 06 74 13 70 98.  
ULM Club d'Arras TEL : 06 72 78 08 20.  
Les Godasses Volantes Aéroclub ULM TEL : 06 83 01 41 09 ou / or 06 87 80 34 65.
- ← 16 - **Hôtels, restaurants** : Restaurant sur / on AD sauf WE et JF / except WE and HOL.