

# APPROCHE A VUE

## Visual approach

Ouvert à la CAP  
Public air traffic

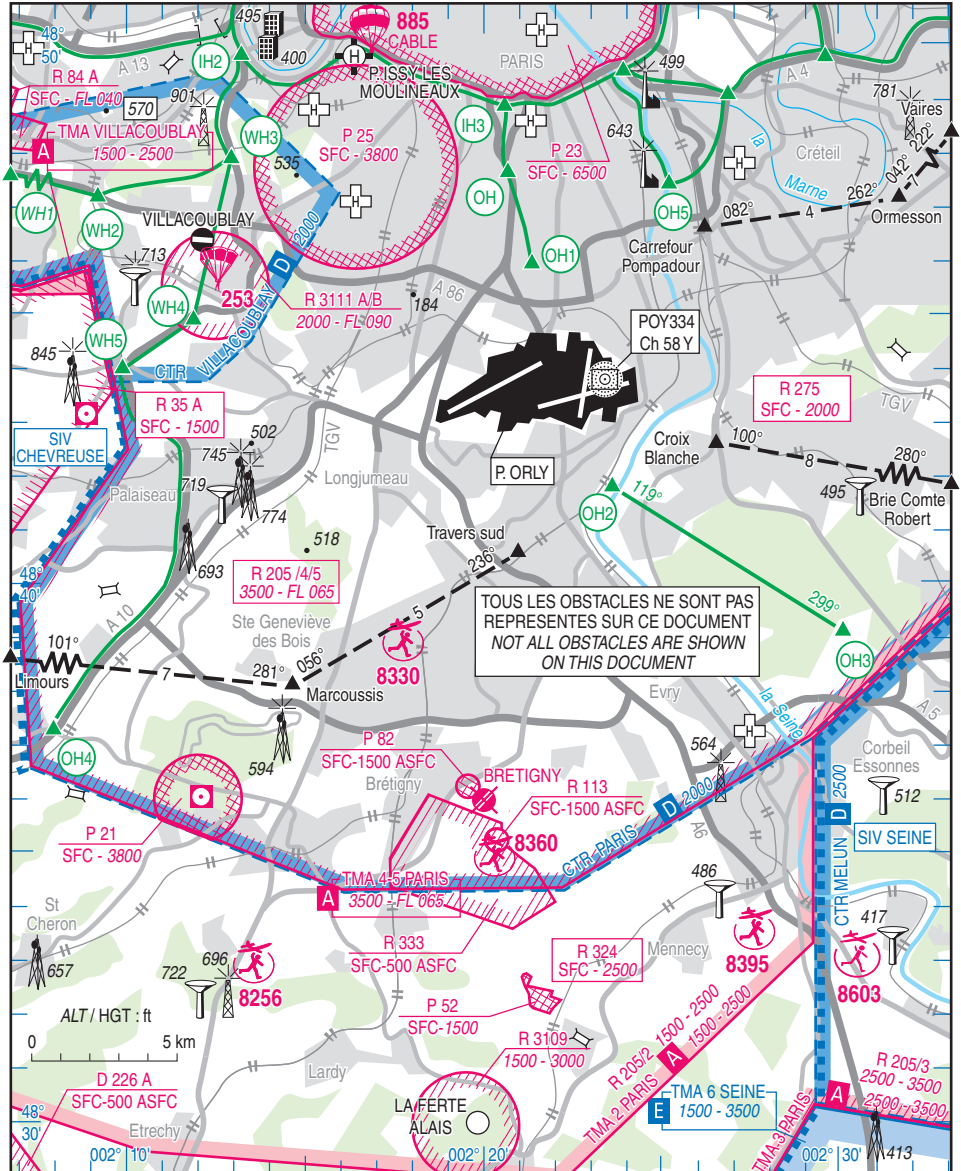
PARIS ORLY  
AD 2 LFPO APP 01

24 FEB 22

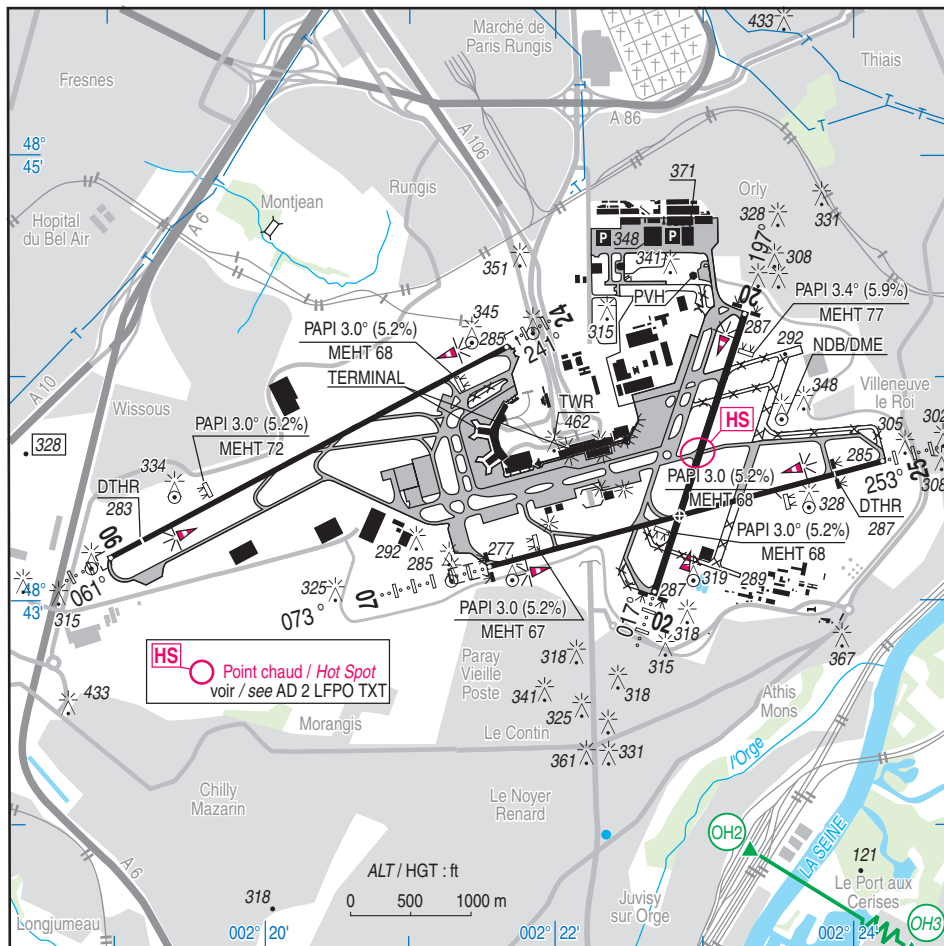
	<b>ALT AD : 291 (11 hPa)</b>	<b>LFPO</b>
	LAT : 48 43 24 N	VAR : 1°E (20)
	LONG : 002 22 46 E	

ATIS 126.505 (FR) ☎ 01 87 36 68 28 (FR) - 131.355 (EN) ☎ 01 87 36 68 30 (EN)  
 APP : ORLY Approche/Approach 124.450 - 123.875 - 118.855 (s)  
 TWR : 118.700 - 120.500 (s)  
 GND (SOL) : 121.705 - 121.815 **PREFLIGHT (PREVOL) : 121.555 - 120.500 (s)**

ILS/DME RWY 02 OLN 110.3  
 ILS/DME RWY 06 ORE 108.5  
 ILS/DME RWY 24 OLO 110.9  
 ILS/DME RWY 25 OLW 111.75



24 MAR 22



RWY	QFU	Dimensions Dimension	Nature Surface	Résistance Strength	TODA	ASDA	LDA
02 20	017 197	2400 x 58.5	Revêtue Paved	70 R/C/W/U	2400 2400	2400 2400	2400 2400
06 24	061 241	3650 x 45	Revêtue Paved	94 R/B/W/T	3710 3710	3650 3650	3350 3650
07 25	073 253	3320 x 45	Revêtue Paved	114 F/B/W/T (1) 105 R/B/W/T (2)	3320 3640	3320 3320	3320 2885

(1) PCN 105 R/B/W/T sur les 1020 derniers mètres / for the 1020 last meters.

(2) PCN 114 F/B/W/T sur les 2300 derniers mètres / for the last 2300 last meters.

**Aides lumineuses :**

HI/BI lignes APCH RWY 02 - 06 - 07 - 24 - 25.

**Lighting aids :**

LIH/LIL APCH centerlines RWY 02 - 06 - 07 - 24 - 25.

---

**PARIS ORLY**

---

**Consignes particulières / Special instructions****Conditions d'utilisation de l'AD**

Interdit aux ACFT non équipés des fréquences APP et TWR ou d'un transpondeur modes A+C.

Interdit aux vols d'entraînement.

- Assistance obligatoire par société agréée. (Voir AD2 LFPO TXT 02 - § 16 - Divers (2) à (5)).

Autorisation d'accès :

- Accord préalable du coordonnateur des aéroports parisiens (Voir AD2 LFPO TXT 02 - § 16 - Divers (1))

- PPR PN 72 HR ouvrables avant le vol auprès du SNA-RP/ORLY Service Exploitation - Subdivision Contrôle.

E-mail : lfpo-sub-ctl@aviation-civile.gouv.fr

TEL : 01 49 75 65 74.

**Dangers à la navigation aérienne**

HS : risque d'incursion de piste via TWY W5 si le pilote n'identifie pas le TWY W1 en virage vers le Nord après LF.

**Procédures et consignes particulières**

Itinéraires VFR "avion" interdits aux ACFT à réaction .

**Procédure ARR :**

Contacteur ORLY TWR 3 min avant l'entrée dans la CTR PARIS.

Suivre l'itinéraire assigné par la TWR entre 1000 ft et 1300 ft AMSL.

**Procédure DEP :**

Contacteur ORLY PREVOL 10 min avant la mise en route. Suivre l'itinéraire assigné par la TWR entre 1000 ft et 1300 ft AMSL.

**VFR Spécial**

En présence d'IFR :

ACFT : VIS 3000 m - Plafond 900 ft HJ uniquement.

**Equipement AD**

Equipement de surveillance du trafic : aérodrome équipé de radar primaire et secondaire (voir AD 1.0).

**Consignes particulières de radiocommunication**

Panne de radiocommunication à l'ARR :

Si la panne survient avant d'avoir reçu la clairance d'entrée dans la circulation d'AD, sortir de la CTR (ou ne pas y pénétrer) par l'itinéraire VFR d'ARR.

**AD operating conditions**

ACFT not equipped with APP and TWR frequencies or with mode A+C transponder are banned from AD.

Training flights are banned.

- Must be ground handled by approved company (See AD2 LFPO TXT 02 - § 16 - Miscellaneous (2) to (5)).

Landing permission:

- Gained from coordonnateur des aéroports parisiens (See AD2 LFPO TXT 02 - § 16 - Miscellaneous (1))

- PPR PN 72 HR business HOR prior to the flight from SNA-RP/ORLY Service Exploitation - Subdivision Contrôle.

E-mail: lfpo-sub-ctl@aviation-civile.gouv.fr

TEL : 01 49 75 65 74.

**Air navigation hazards**

HS : risk of intrusion on RWY via TWY W5 if the pilot does not identify TWY W1 turning North after LF.

**Procedures and special instructions**

Jet ACFT are banned from operating on VFR "ACFT" routes.

**ARR procedure:**

Contact ORLY TWR 3 min before entering CTR PARIS.

Follow route assigned by TWR between 1000 and 1300 ft AMSL.

**DEP procedure:**

Contact ORLY PREFLIGHT 10 min before start up. Follow route assigned by TWR between 1000 and 1300 ft AMSL.

**Special VFR**

With IFR traffic:

ACFT : VIS 3000 m - Ceiling 900 ft HJ only.

**AD Equipment**

Traffic surveillance equipment: AD equipped with primary and secondary surveillance radar (see AD 1.0).

**Special radiocommunication instructions**

Radiocommunication failure upon ARR:

If radio failure occurs before receiving clearance to enter AD TFC zone, exit CTR (or do not enter it) flying inbound VFR route.

---

## PARIS ORLY

---

### Informations diverses / Miscellaneous

Horaires sauf indication contraire / *Timetables unless otherwise specified*  
UTC HIV ; HOR ETE : -1HR / *UTC WIN ; SKED SUM : -1HR*

- 1 - **Situation / Location** : 14 km S Paris (94 - Val de Marne).
- 2 - **ATS** : H24.
- 3 - **VFR de nuit / Night VFR** : Agréé / *Approved*.
- 4 - **Exploitant d'aérodrome / AD operator** : Aéroports de Paris.  
RPA\_terrain\_ORLY@adp.fr ; TEL : 01 70 03 00 57  
ou / or 06 10 89 04 43  
RPA\_APOC\_ORLY@adp.fr ; TEL : 06 71 76 19 99
- 5 - **CAA** : SNA Région Parisienne (voir / *see* GEN).
- 6 - **BRIA** : BORDEAUX (voir / *see* GEN).
- 7 - **Préparation du vol / Flight preparation** : RSFTA / *AFTN*  
Acheminement FPL VFR / *Addressing VFR FPL* : voir / *see* GEN 12.
- 8 - **MET** : VFR : voir / *see* GEN VAC ; IFR : voir / *see* AIP GEN 3.5 ; Station: H24.
- 9 - **Douanes, Police / Customs, Police** : H24.
- 10 - **AVT** : Carburants / *Fuel* : Jet A1 (CIV-MIL), 100 LL non disponible / *100 LL not available*.  
Lubrifiants : tous lubrifiants pour ACFT courant (CIV-MIL) / *lubricants for every ACFT (CIV-MIL)*.  
Non assuré de 2230 à 0500, sauf accord spécial négocié avec essenciers locaux.  
*Not provided from 2230 to 0500, except special agreement with fuel providers.*
- 11 - **RFFS** : H24 : Niveau 9 / *Level 9*.
- 12 - **Péril animalier / Wildlife strike hazard** : Permanent.
- 13 - **Hangars pour aéronefs de passage / Transient aircraft hangars** : NIL.
- 14 - **Réparations / Repairs** : Par compagnies aériennes exploitantes éventuellement.  
*Possibly by operating companies.*
- 15 - **ACB** : NIL.
- 16 - **Divers / Miscellaneous** : (1) COHOR :  
TEL : (0)1 49 75 88 15 - FAX : (0)1 49 75 88 20  
SITA : HDQCOXH  
Adresse postale : ORLY TECH - Bât 527 3, Allée Maryse BASTIE, Paray-vieille-  
poste 91325 WISSOUS CEDEX France.  
E-mail : hdqcoxh@cohor.org  
(2) AIR FRANCE :  
TEL : (0)1 58 08 90 00 - (0)6 86 57 04 53 - FAX : (0)1 41 75 60 01  
SITA : ORYKOAF  
FREQ : 131.890  
(3) GROUPE 3S :  
TEL : Superviseur d'Escale de Permanence (S.E.P.) : (0)6 31 85 40 05  
Responsable de Piste de Permanence (R.P.P.) : (0)6 89 18 05 61  
FAX : (0)1 49 75 46 05  
SITA : ORYKAXH  
FREQ : 131.935  
(4) GROUPE EUROPE HANDLING :  
TEL : (0)1 74 22 51 14 - (0)6 89 47 79 27  
FAX : (0)1 49 75 49 88 - (0)1 49 75 19 58  
SITA : ORYGRXH  
FREQ : 131.625  
(5) ORLY FLIGHT SERVICES (O.F.S.) :  
TEL : (0)1 49 75 35 63/64 - (0)6 12 12 00 41 - FAX : (0)1 49 75 35 65  
SITA : ORYKLXH  
FREQ : 131.490