

# ATTERRISSAGE A VUE

## Visual landing

Ouvert à la CAP  
Public air traffic

# BLOIS LE BREUIL

## AD 2 LFOQ ATT 01

30 DEC 21



**ALT AD : 398 (15 hPa)**

LAT : 47 40 47 N

LONG : 001 12 21 E

**LFOQ**

VAR : 1°E (20)

APP : NIL

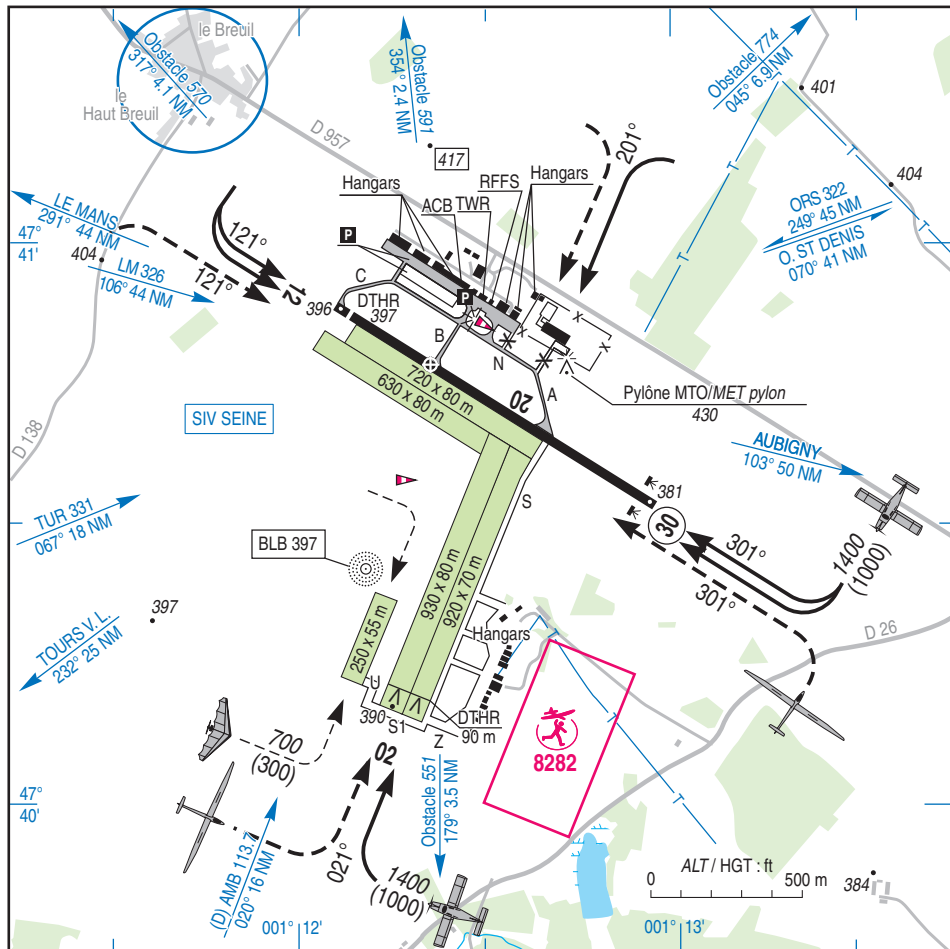
TWR : NIL

AFIS : 118.455

Absence ATS : **A/A** (118.455) FR seulement/*only*.

**STAP** : Absence ATS 118.455 (FR seulement/*only*).

☎ 02 54 20 17 17 (voir/see TXT)



RWY	QFU	Dimensions Dimension	Nature Surface	Résistance Strength	TODA	ASDA	LDA
12	121	1250 x 30	Revêtue Paved	6 F/D/W/T	1250	1250	1200
30	301				1250	1250	1250

**Aides lumineuses :** RWY 12/30 : BI  
PCL (voir TXT)  
TWY B

**Lighting aids :** RWY 12/30 : LIL  
PCL (see TXT)  
TWY B

## BLOIS LE BREUIL

### Consignes particulières / *Special instructions*

#### Conditions d'utilisation de l'AD

AD réservé aux ACFT munis de radio.

Pistes 12/30 prioritaires.

ATT et DEC simultanés interdits sur toutes les pistes.

Lorsqu'une des pistes 12/30 est en service ou utilisée, ATT piste 02 autorisés uniquement pour planeurs et avion de servitude.

Tout DEC ou ATT est suspendu sur la piste 12/30 si un appareil est immobilisé sur la demi-bande accolée de la piste 12L/30R non revêtue.

Activité IFR possible.

#### Procédures et consignes particulières

TWY A, B, C et N : largeur 9,50 m.

##### Attention particulière

Les points d'attente S, Z et U sont sur un TWY traversant plusieurs pistes.

##### Évitement de survol

Éviter le survol des villes de Villefrancoeur, Le Breuil et La Chapelle Vendômoise.

Verticale terrain : passage verticale terrain interdit pendant activité voltige ou parachutisme.

Circuits courts interdits pendant l'activité parachutisme.

#### VFR de nuit

Tour de piste interdit après 2200 locales sauf autorisation exceptionnelle de l'exploitant.

#### Équipement AD

STAP et PCL : Limité HN sur PPR AFIS avant 1530 la veille ou le dernier jour ouvré. (ETE : - 1 HR).

STAP : Paramètres disponibles (FR seulement) : vent, T°, DP, QNH, QFE, visibilité instrumentale, nébulosité, informations diverses éventuelles.

#### Activités diverses

ULM de toute classe (sauf paramoteur) autorisé sur les pistes avions.

Activité paramoteur sur autorisation du gestionnaire, 700 ft AAL MAX.

Activité voltige (N° 6405) : 1600 ft ASFC/2000 ft AMSL - FL 055 , HOR ATS. Activité interdite SAM, DIM et JF. Activité interdite si QNH inférieur à 991 hPa. Activité réservée aux ACFT autorisés. Information des usagers sur BLOIS INFO.

AEM (N° 8282) : 300 ft ASFC, SR-SS, extension possible à 500 ft ASFC annoncée par NOTAM pour manifestation aérienne ou compétition. Selon protocole.

#### AD operating conditions

AD reserved for radio-equipped ACFT.

Runways 12/30 have priority.

Simultaneous LDG and TKOF prohibited, whatever the runway.

When one of the 12/30 runways is in use or engaged, LDG runway 02 authorized for gliders and service aircraft only.

All TKOF or LDG RWY 12/30 is interrupted if an ACFT is occupying the adjacent strip of unpaved RWY 12L/30R.

Possible IFR activity.

#### Procedures and special instructions

TWY A, B, C and N : width 9.50 m.

##### Special attention

Holding points S, Z and U are on a TWY which crosses several runways.

##### Overflight avoidance

Avoid overflight of Villefrancoeur, Le Breuil and La Chapelle Vendômoise cities.

Overhead airfield : overhead flying is prohibited during aerobatic activity or parachuting.

Short circuit patterns prohibited during parachuting activities.

#### Night VFR

Circuit patterns prohibited after 2200 local time except with special authorization from the AD operator.

#### AD equipment

STAP and PCL : Limited HN with PPR from AFIS before 1530 on the previous day or on the last working day. (SUM : - 1 HR).

STAP : Data available (FR only) : wind, T°, DP, QNH, QFE, instrumental visibility, cloud cover, miscellaneous.

#### Special activities

ULM of any class (except paramotor) authorized on airplanes' runways.

Paramotor activity with authorization of AD operator, 700 ft AAL MAX.

Aerobatics (NR 6405) : 1600 ft ASFC/2000 ft AMSL - FL 055, ATS SKED. Activity prohibited SAT, SUN and public HOL. Activity prohibited if QNH BLW 991 hPa. Activity reserved for authorized ACFT. Users' information on BLOIS INFO.

AEM (NR 8282) : 300 ft ASFC, SR-SS, possible extension up to 500 ft ASFC announced via NOTAM for air shows or competition. As per protocol.

**BLOIS LE BREUIL**

Parachutage sur AD (N°259) : FL 105, SR-SS. Activité selon protocole réservée aux usagers autorisés par l'exploitant d'aérodrome. Information des usagers sur SEINE INFO et BLOIS INFO, pendant HOR ATS.

*Parachute jumping activity on AD (NR 259) : FL 105, SR-SS. Activity defined by protocol, reserved for users authorized by AD operator. Users' information on SEINE INFO and BLOIS INFO, during ATS SKED.*

**Informations diverses / Miscellaneous**

Horaires sauf indication contraire / *Timetables unless otherwise specified*  
UTC HIV ; HOR ETE : -1HR / *UTC WIN ; SUM SKED : -1HR*

- 1 - **Situation / Location** : 12 km NW Blois (41 - Loir et Cher).
- 2 - **ATS** : AFIS : LUN-VEN sauf JF / *MON-FRI except public HOL* : 0830-1130, 1230-1630  
En dehors de ces HOR, PPR AFIS avant 1530 la veille ou le dernier jour ouvré.  
*Outside these SKED, PPR AFIS before 1530 the day before or on the last working day.*  
TEL : 02 54 20 17 18.
- 3 - **VFR de nuit / Night VFR** : Agréé (voir aides lumineuses) / *Approved (see lighting aids).*
- 4 - **Exploitant d'aérodrome / AD operator** : SEMOP Aérodrome de BLOIS-LE BREUIL  
RD957 41330 VILLEFRANCOEUR  
Responsable d'exploitation / *Operator manager* :  
TEL : 02 54 20 30 30 / FAX : 02 54 33 10 71.  
E-mail : aerodrome.blois-lebreuil@bloislebreuil.fr
- 5 - **CAA** : DSAC Ouest (voir / *see GEN*).
- ← 6 - **BRIA** : BORDEAUX (voir / *see GEN*)
- 7 - **Préparation du vol / Flight preparation** : Acheminement FPL VFR / *Addressing VFR FPL* : voir / *see GEN 12.*
- 8 - **MET** : VFR : voir / *see GEN VAC* ; IFR : voir / *see AIP GEN 3.5* ; Station : NIL.
- ← 9 - **Douanes, Police / Customs, Police** : - Extra-communautaire et Intra-Schengen : PPR PN 24 HR au plus tard la veille ou le dernier jour ouvré par E-mail exploitant.  
- Hors Schengen : NIL.  
- *Outside European Community and Intra-Schengen : PPR PN 24 HR, at the latest on the previous day or the last working day by E-mail operator.*  
- *Outside Schengen : NIL.*
- ← 10 - **AVT** : Carburant / *Fuel* : 100 LL - JET A1  
H24 : station automatique carte BP.  
HOR RFFS : CB.  
WE et JF : possibilité d'avitaillement par ACB.  
En dehors de ces HOR, PPR AFIS avant 1530 la veille ou le dernier jour ouvré.  
*H24 : automatic dispenser with BP card.*  
*RFFS SKED : credit card.*  
*WE and public HOL : refuelling possible with ACB.*  
*Outside these SKED, PPR AFIS before 1530 on the previous day or on the last working day.*
- 11 - **RFFS** : Niveau 1 : MAR : 0830-1130  
Niveau 2 :  
- LUN, MER-VEN : 0830-1130, 1230-1630  
- MAR : 1230-1630  
- sauf JF  
En dehors de ces HOR, PPR AFIS avant 1530 la veille ou le dernier jour ouvré.  
*Level 1 : TUE : 0830-1130*  
*Level 2 :*  
- *MON, WED-FRI : 0830-1130, 1230-1630*  
- *TUE : 1230-1630*  
- *except public HOL*  
*Outside these SKED, PPR AFIS before 1530 on the previous day or on the last working day.*

---

## BLOIS LE BREUIL

---

- 12- Péril animalier / *Wildlife strike hazard*** : Occasionnel - HOR RFFS niveau 2 / *Random - RFFS level 2 SKED.*
- 13- Hangars pour aéronefs de passage / *Transient aircraft hangars*** : Occasionnel / *Random.*
- 14- Réparations / *Repairs*** : Blois Aero Services (partie 145) TEL : 02 54 51 20 10 - FAX : 02 54 51 20 11.  
AEROZACH (Atelier de maintenance ROTAX) TEL : 06 36 08 12 61
- 15- ACB** : Air Club Blois Vendôme (avion, ULM, planeur) TEL : 02 54 20 17 68.
- 16- Transports** : Taxi à proximité, location de véhicules sur AD / *Taxi nearby, vehicle rental on AD.*
- 17- Hotels, restaurants** : Restaurant sur AD, hôtels à proximité / *Restaurant at AD, hotels in the vicinity.*
- 18- Divers / *Miscellaneous*** : Ecoles de pilotage :
- ACBV (Avion-ULM-Planeurs) TEL : 02 54 20 17 68
  - Héli Passion (Hélicoptère) TEL : 06 77 66 53 08
  - La Maugerie (Autogyre) TEL : 06 01 84 10 08
  - AEROZACH (ULM) TEL : 06 36 08 12 61

GRF (Service d'évaluation et de report de l'état de surface des pistes / *Global Reporting Format*) : HOR AFIS / *AFIS SKED.*