

ATTERRISSAGE A VUE

Visual landing

Ouvert à la CAP
Public air traffic

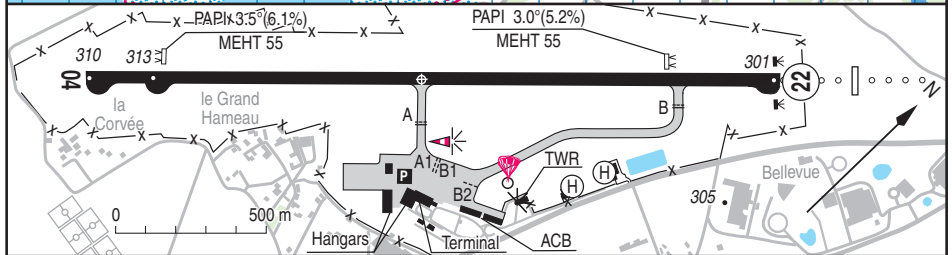
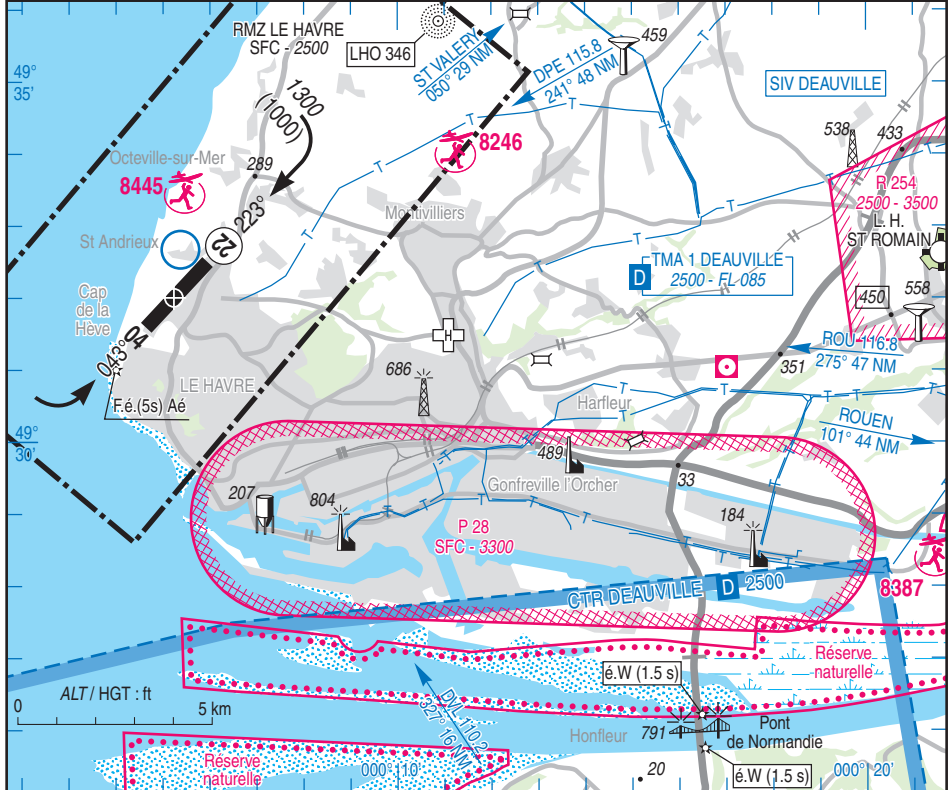
LE HAVRE OCTEVILLE

AD 2 LFOH ATT 01

26 JAN 23

					ALT AD : 313 (12 hPa) LAT : 49 32 02 N LONG : 000 05 17 E	LFOH VAR : 0° (20)
---	---	---	---	---	--	------------------------------

APP : DEAUVILLE Approche/Approach 120.350 TWR : NIL
AFIS : 135.205. Absence AFIS : A/A (135.205) FR seulement/only STAP : Absence ATS : 135.205 (FR seulement/only)



RWY	QFU	Dimensions Dimension	Nature Surface	Résistance Strength	TODA	ASDA	LDA
04	043	2300 x 40	Revêtue Paved	52 F/C/W/T	2300	2300	2300
22	223				2300	2300	2300

Aides lumineuses :
RWY 04/22 : HI ; RWY 22 : Ligne d'approche HI : 420 m
PCL (voir TXT).

Lighting aids :
RWY 04/22 : LIH ; RWY 22 : LIH approach line : 420 m
PCL (see TXT).

LE HAVRE OCTEVILLE

Consignes particulières / *Special instructions*

Conditions d'utilisation de l'AD

AD réservé aux ACFT munis de radio.

RWY 04 et 22 interdites par vent traversier supérieur à :

- 20 kt sur piste humide,
- 25 kt sur piste sèche.

Activités parachutage (N° 238) et voltige (N° 6290) interdites simultanément.

Dangers à la navigation aérienne

Présence d'oiseaux de mer toute l'année.

Site susceptible d'être envahi en quelques minutes par la brume de mer.

Par vents de secteurs W à NW : cisaillement et forte turbulence possibles entre le seuil 04 et la bretelle centrale.

Procédures et consignes particulières

Demande de mise en route obligatoire pendant HOR ATS.

QFU 223° préférentiel cause procédure IFR.

TWY A limité aux ACFT dont l'envergure est inférieure à 36 m et dont la largeur hors tout du train principal est inférieure à 9 m.

Équipement AD

STAP, paramètres disponibles : vent, base des nuages, RVR, T, DP, QNH, QFE et info particulières.

Activités particulières

Activité PUL et parapente :

- au Cap de la Hève : MAX 150 ft ASFC.
- site St-Andrieux (entre les travers N et NW du seuil 22).

MAX 350 ft ASFC hors HOR ATS.

MAX 150 ft ASFC jusqu'à Cauville, puis 350 ft ASFC jusqu'à la sortie de zone pendant HOR ATS.

← Parachutage sur AD (N° 238) : SR-SS, et de nuit pendant les HOR ATS, FL 140. Activité selon protocole. Activité réelle connue de LE HAVRE INFO, DEAUVILLE INFO, PARIS INFO/ACC.

← Voltige sur AD (N° 6290) : Axe de piste 04/22, 3000 m de long, centré sur ARP. 2500 ft AMSL / 5000 ft AMSL. LUN-VEN : SR-SS, SAM, DIM et JF : 0800-1100, 1400-1800 (ETE : - 1 HR).

Activité selon protocole. Activité réelle connue de LE HAVRE INFO, DEAUVILLE INFO, PARIS INFO/ACC (hors HOR ATS DEAUVILLE).

AD operating conditions

AD reserved for radio-equipped ACFT.

RWY 04 and 22 prohibited if crosswind higher than :

- 20 kt on wet RWY,
- 25 kt on dry RWY.

Parachuting (NR 238) and aerobatics (NR 6290) activities prohibited simultaneously.

Air navigation hazards

Sea bird strike hazard all year long.

Site likely to be covered by sea haze in a few minutes.

If wind from W to NW : possibility of wind shear and turbulences between THR RWY 04 and mid-taxiway.

Procedures and special instructions

Start up request mandatory during ATS SKED.

Preferred QFU 223°, due to IFR operations.

TWY A restricted to ACFT whose wingspan is lower than 36 m and whose main gear overall width is lower than 9 m.

AD equipment

STAP, available data: wind, cloud base, RVR, T, DP, QNH, QFE and specific datas.

Special activities

PUL and downhill parajump activities :

- at "Cap de la Hève": MAX 150 ft ASFC.
- at "St-Andrieux" (between abeam N and NW of threshold 22).

MAX 350 ft ASFC outside ATS SKED. MAX 150 ft ASFC till Cauville then 350 ft ASFC till area limits during ATS SKED.

PJE on AD (NR 238) : SR-SS and at night during ATS SKED, FL 140. Activity according to protocol. Actual activity known on LE HAVRE INFO, by DEAUVILLE INFO, PARIS INFO/ACC.

Aerobatics on AD (NR 6290) : RWY 04/22 axis, 3000 m long, centered on ARP. 2500 ft AMSL / 5000 ft AMSL. MON-FRI : SR-SS, SAT, SUN and public HOL : 0800-1100, 1400-1800 (SUM : - 1 HR). Activity according to protocol. Actual activity known on LE HAVRE INFO, DEAUVILLE INFO, PARIS INFO/ACC (outside DEAUVILLE ATS SKED).

LE HAVRE OCTEVILLE

Informations diverses / Miscellaneous

Horaires sauf indication contraire / *Timetables unless otherwise specified*
UTC HIV ; HOR ETE : - 1 HR / UTC WIN ; SKED SUM : - 1 HR

- 1 - **Situation / Location** : 5 km NNW Le Havre (76 - Seine Maritime).
- 2 - **ATS** : AFIS : HIV : LUN-VEN : 0800-1200/1300-1700.
SAM-DIM et JF : 0900-1600.
ETE : LUN-DIM et JF : 0700-1100/1200-1700.
Extension sur PPR TEL : 02 35 54 65 00 - 06 08 27 57 84 (hors HOR).
AFIS WIN : MON-FRI : 0800-1200/1300-1700.
SAT-SUN and public HOL : 0900-1600.
SUM : MON-SUN and public HOL : 0700-1100/1200-1700.
Extension on PPR TEL : 02 35 54 65 00 - 06 08 27 57 84 (Outside SKED).
TEL : 02 35 54 64 91.
E-mail : afis@lehavre.aeroport.fr
- 3 - **VFR de nuit / Night VFR** : Agréé / *Approved*.
- 4 - **Exploitant d'aérodrome / AD operator** : Société d'Exploitation de l'Aéroport Le Havre Octeville (SEALHOC)
Rue LOUIS BLERIOT - 76620 LE HAVRE
TEL : 02 35 54 65 00 - FAX : 02 35 54 65 29.
- 5 - **CAA** : DSAC - O (voir / *see GEN VAC*).
- 6 - **BRIA** : BORDEAUX (voir / *see GEN VAC*).
- 7 - **Préparation du vol / Flight preparation** : Accès internet auprès de l'exploitant.
Internet connection from AD operator.
Acheminement FPL VFR / *Addressing VFR FPL* : voir / *see GEN VAC*.
- 8 - **MET** : VFR : voir / *see GEN VAC* ; IFR : voir / *see AIP GEN 3.5* ; Station : NIL.
- 9 - **Douanes, Police / Customs, Police** : O/R la veille avant 1600 pour les vols opérés du mardi au samedi aux heures d'ouverture de l'aéroport.
O/R 24H avant pour les vols opérés du mardi au samedi aux heures de fermeture de l'aéroport + 25 décembre et 1er janvier.
O/R le vendredi avant 1600 pour les vols opérés le dimanche et lundi aux heures d'ouverture ou de fermeture de l'aéroport.
TEL : 02 35 54 65 00 - E-mail : operations@lehavre.aeroport.fr
O/R the day before and before 1600 for flights operated from tuesday to saturday during airport opening hours.
O/R 24H before for flights operated from tuesday to saturday during airport closing hours + 25th of December and 1st of January.
O/R on fridays before 1600 for flights operated on sundays and mondays during airport opening or closing hours.
TEL : 02 35 54 65 00 - E-mail : operations@lehavre.aeroport.fr
- 10 - **AVT** : Carburant / *Fuel* 100 LL - JET A1.
HOR ATS / *ATS SKED*.
Carte crédit TOTAL, American express, carte bleue, paiement comptant.
TOTAL credit card, American express, credit card, cash payment.
En dehors HOR ATS : 100LL uniquement avec la carte TOTAL.
Outside ATS SKED : 100LL only with TOTAL card.
- 11 - **RFFS** : Niveau 5 : LUN-VEN : HOR ATS
Niveau 2 : SAM, DIM et JF : HOR ATS
Niveau 6 et 7 : O/R exploitant
Level 5 : MON-FRI : ATS SKED
Level 2 : SAT, SUN and public HOL : ATS SKED
Level 6 and 7 : O/R operator

LE HAVRE OCTEVILLE

- 12- **Péril animalier / *Wildlife strike hazard*** : Occasionnel / *Random - O/R*.
- 13- **Hangars pour aéronefs de passage / *Transient aircraft hangars*** : Possible.
- 14- **Réparations / *Repairs*** : NIL.
- 15- **ACB** : TEL : 02 35 48 35 91.
- 16- **Transports / *Transport*** : taxis O/R *taxi O/R*
- 17- **Hotels, restaurants / *Hotels, restaurants*** : Sur AD / *On AD*.
- 18- **Divers** : GRF : Service d'évaluation et de report de l'état de surface de piste / *Global Reporting*
Format : HOR AFIS / *AFIS SKED*