

ATTERRISSAGE A VUE

Visual landing

Usage restreint
Restricted use

LE MAZET DE ROMANIN

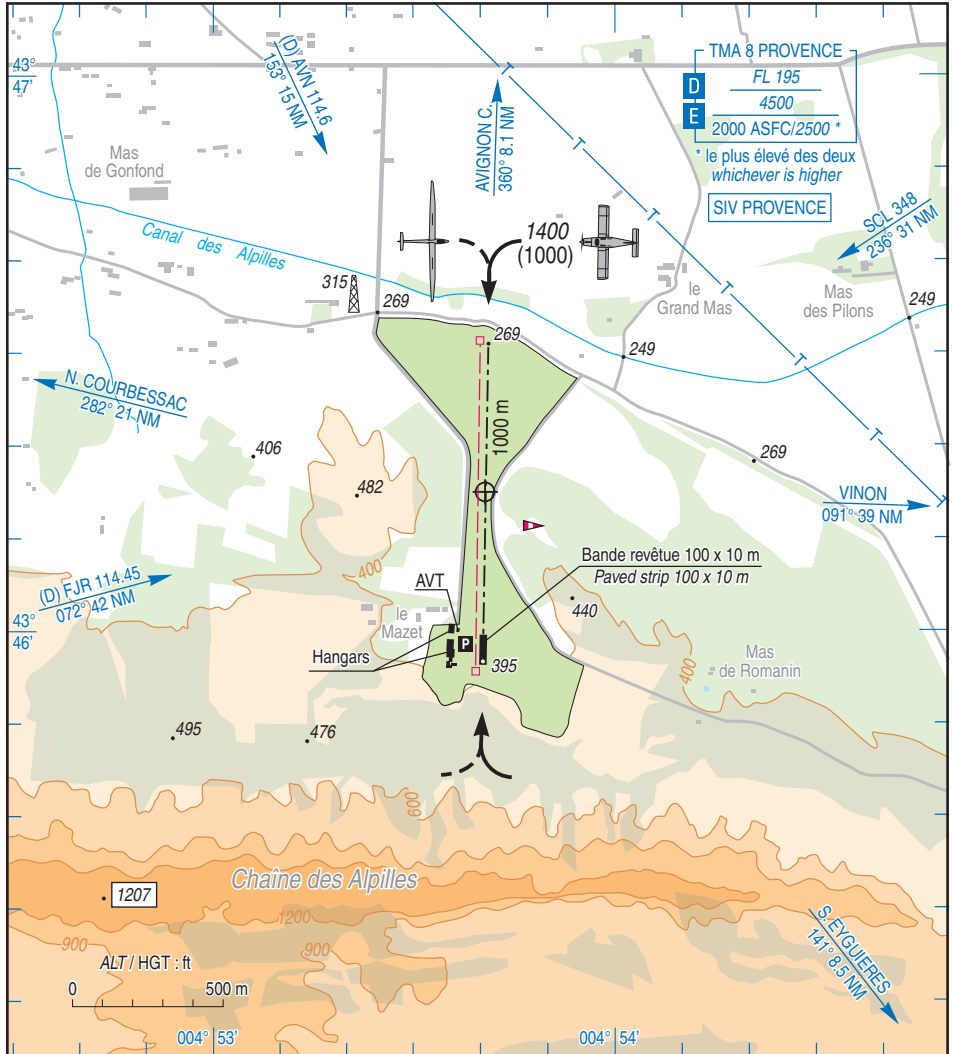
AD 2 LFNZ ATT 01

11 AUG 22

	ALT AD : 395 (15 hPa) LAT : 43 46 15 N LONG : 004 53 40 E	LFNZ VAR : 2° E (20)
---	--	--------------------------------

ATIS : 125.355 (PROVENCE) ☎ 04 42 31 15 15
 120.830 (AVIGNON) ☎ 04 90 84 32 84

APP : NIL
 TWR : NIL
 A/A : 118.450



Aides lumineuses : NIL

Lighting aids : NIL

LE MAZET DE ROMANIN

Consignes particulières / *Special instructions*

Conditions d'utilisation de l'AD

AD réservé au vol à voile et aux avions de servitude.
AD utilisable par HEL.

Dangers à la navigation aérienne

Fortes turbulences aux abords de l'aérodrome en cas de vent.
Arbres situés à proximité de l'axe préférentiel N/S.

Procédures et consignes particulières

Les pilotes prendront connaissance des "Consignes particulières LFNZ" publiées sur le site : www.aeroclub-alpilles.fr

En raison de forte activité IFR, il est recommandé de ne pas évoluer en planeur à la verticale de l'aérodrome au-dessus de 4000 ft AMSL.

Arrivée : contact radio recommandé afin d'être avisé d'une activité de treuillage. Dans ce cas éviter la verticale.

Axe préférentiel N/S non balisé.

Aménagement d'une bande revêtue (100 x 10 m) incluse dans la piste en herbe au Sud de l'axe.

AD operating conditions

AD reserved for glider activity and operation ACFT.
AD available for HEL.

Air navigation hazards

Heavy turbulences in the AD vicinity in case of wind.
Trees close to preferential axis N/S.

Procedures and special instructions

Pilots will read "Special instructions LFNZ" published on website : www.aeroclub-alpilles.fr

Due to heavy IFR activity, gliders shall avoid to fly overhead AD above 4000 ft AMSL.

Arrival : radio contact recommended for information about winching activity. In that case, avoid overhead of AD.

Preferential axis N/S not marked.

Presence of a paved runway (100 x 10 m) within grassstrip south of RWY axis.

Activités diverses

Activité treuillage planeurs (N° 983) : SR-SS, SFC/2200 ft AMSL. Câble non balisé.

Activité voltige planeur (N° 6902) : Axe Nord-Sud de 1 NM de longueur, centré sur 43° 45' 48" N - 004° 56' 17" E. 1500 ft AMSL/4000 ft AMSL. Activité réservée aux planeurs basés, SR-SS, A/A sur LE MAZET INFORMATION.

Special activities

Gliders towing activity (NR 983) : SR-SS, SFC/2200 ft AMSL. Non-marked cable.

Aerobatic glider activity (NR 6902) : 1NM-long axis orientated North-South, centered at 43° 45' 48" N - 004° 56' 17" E. 1500 ft AMSL/4000 ft AMSL. Activity reserved for based gliders, SR-SS, A/A on LE MAZET INFORMATION.

Informations diverses / *Miscellaneous*

Horaires sauf indication contraire / *Timetables unless otherwise specified*
UTC HIV ; HOR ETE : -1HR / UTC WIN ; SUM SKED : -1HR

- 1- **Situation / Location** : 5,5 km ESE Saint Rémy (13 - Bouches du Rhône).
- 2- **ATS** : NIL.
- 3- **VFR de nuit / Night VFR** : Non agréé / *Not approved*.
- 4- **Exploitant d'aérodrome / AD operator** : ACB.
- 5- **CAA** : DSAC Sud-Est (voir / *see* GEN VAC).
- 6- **BRIA** : BORDEAUX (voir / *see* GEN VAC).
- 7- **Préparation du vol / Flight preparation** : Acheminement FPL VFR/Addressing VFR FPL : voir/see GEN VAC.
- 8- **MET** : VFR : voir / *see* GEN VAC ; IFR : voir / *see* AIP GEN 3.5 ; Station : NIL.
- 9- **Douanes, Police / Customs, Police** : NIL.
- 10- **AVT** : Carburants / *Fuel* : 100LL, Lubrifiants / *Lubricants* : D80 (réservé ACB / *only for ACB*).
- 11- **RFFS** : Niveau 1 / *Level 1*.
- 12- **Péril animalier / Wildlife strike hazard** : NIL.
- 13- **Hangars pour aéronefs de passage / Transient aircraft hangars** : NIL.
- 14- **Réparations / Repairs** : NIL.
- 15- **ACB** : St Rémy les Alpilles - Aérodrome du MAZET de ROMANIN - 13210 Saint Rémy de Provence
TEL : 04 90 92 08 43 / 06 03 47 02 98.