

ATTERRISSAGE A VUE

Visual landing

Usage restreint
Restricted use

BERRE LA FARE

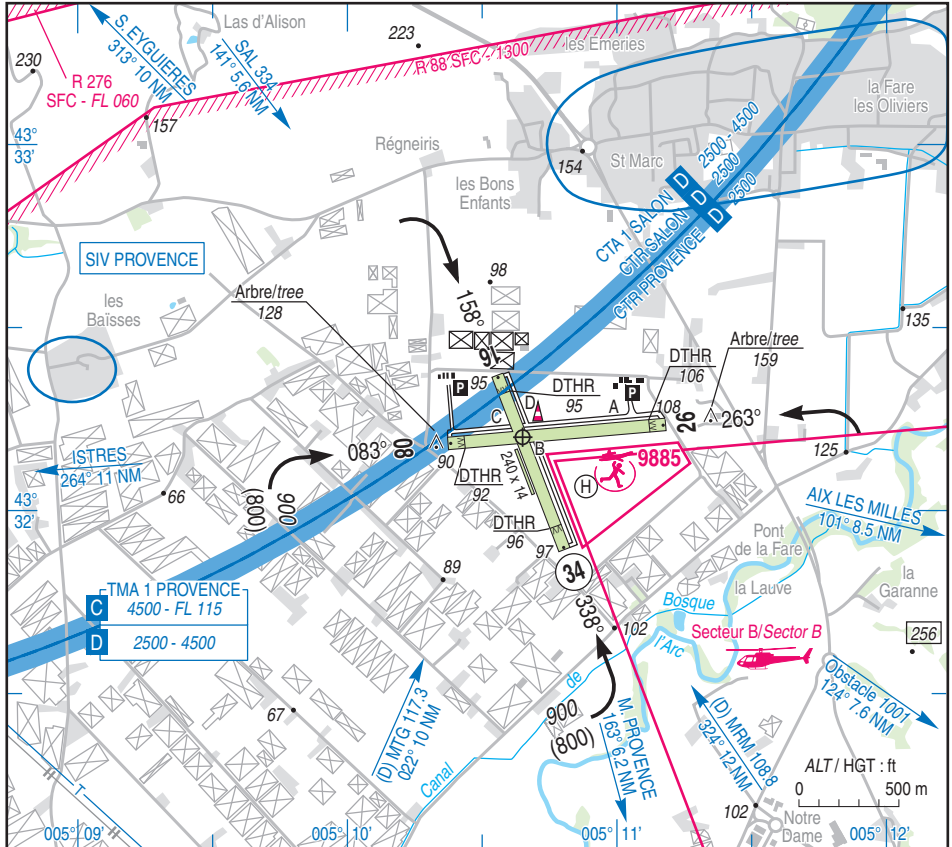
AD 2 LFNR ATT 01

16 JUN 22

				ALT AD : 108 (4 hPa) LAT : 43 32 12 N LONG : 005 10 39 E	LFNR VAR : 2°E (20)
---	---	---	---	---	-------------------------------

ATIS : PROVENCE 125.355 ☎ 04 42 31 15 15
APP : PROVENCE Approche/Approach 124.350
 SALON Approche/Approach 135.150
TWR : PROVENCE Tour/Tower 133.100
 SALON Tour/Tower 130.300
A/A : 118.325

VDF



RWY	QFU	Dimensions Dimension	Nature Surface	Résistance Strength	TODA	ASDA	LDA
08	083		Non revêtue		1030 (1)	1090	990
26	263	1090 x 60	Unpaved	-	1060 (1)	1090	970
16	158		Non revêtue		890 (1)	940	810
34	338	940 x 60	Unpaved	-	900 (1)	940	770

(1) voir / see TXT 01

Aides lumineuses : NIL

Lighting aids : NIL

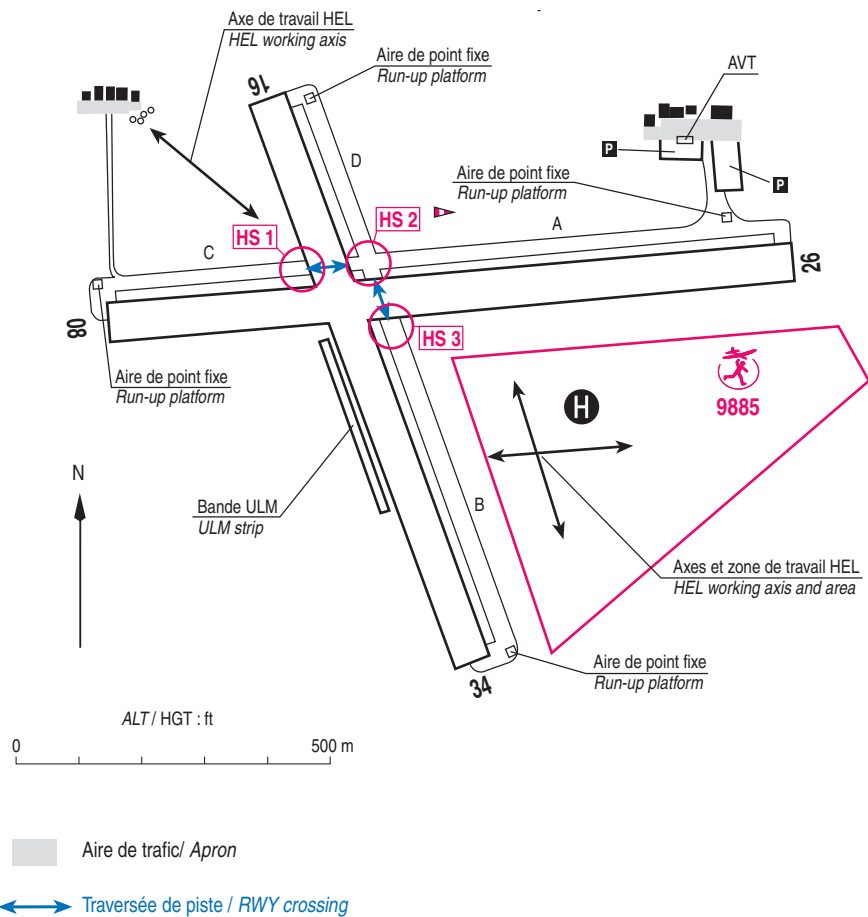
APPROCHE A VUE

VISUAL APPROACH

Voir MARSEILLE PROVENCE AD 2 LFML APP 01

See MARSEILLE PROVENCE AD 2 LFML APP 01

30 DEC 21



ATTENTION PARTICULIERE / CAUTION

HS1, HS2, HS3 : Voie de circulation traversant une piste.
Annoncez vos intentions en auto-information et assurez une vigilance particulière avant d'engager la piste.

HS1, HS2, HS3 : TWY crossing a RWY.
Say intentions in self-information and ensure special vigilance before entering the RWY.

BERRE LA FARE

Consignes particulières / *Special instructions*

Conditions d'utilisation de l'AD

AD réservé aux ACFT basés.

AD utilisable par les hélicoptères d'«Airbus Helicopters».
AD utilisable par ULM : seuls les ULM de classe 3 et 6, équipés de radio et de transpondeur, sont autorisés.

← La connaissance des dispositions prévues par protocoles (non publiés) entre Salon, Marseille Provence et Berre-la-Fare est indispensable pour utiliser l'AD.

A ce titre, l'utilisation du terrain par des usagers non-basés est soumise à l'autorisation de DSAC/SE (voir AD 1.1) et de l'exploitant d'AD.

PPR via www.auablif.info



Procédures et consignes particulières

Cheminements hélicoptères : voir MARSEILLE PROVENCE.

QFU préférentiel : 338° cause vents dominants, conditions d'éclairage et relief.

Tours de piste basse hauteur et exercices de panne interdits en QFU 263° et 083°, cause AEM (N°9885).

(1)TODA pistes 08, 26, 16 et 34 réduites cause présence d'obstacles (route, clôture, ...) à proximité des extrémités physiques des pistes.

Les décollages, cause obstacles dans la trouée, doivent débuter impérativement à partir de l'extrémité opposée.

Départs

Monter au-dessus des circuits de piste publiés, sans dépasser 900 ft AMSL au nord de la piste 08-26. Contacter PROVENCE Tour (départ vers le sud) ou SALON Approche (départ vers le nord) avant de quitter la R88.

Arrivées

Prévoir la verticale AD à 1300 ft AMSL, ne pas dépasser 900 ft AMSL au Nord de la piste 08-26.

Activités diverses

AEM sur AD (N° 9885) : 1100 ft AMSL (1000 ft ASFC) SR-SS.

AD operating conditions

AD reserved for home based ACFT.

AD available for «Airbus Helicopters» helicopters.
AD available for ULM : only class 3 and 6 ULM, with radio equipment and transponder, are authorized.

← Knowledge of the protocols provisions (not published) between Salon, Marseille Provence and Berre-la-Fare is essential to use the AD.

For this reason, the use of the AD by non-based users is subject to the authorisation of DSAC/SE (see AD 1.1) and of the AD operator.

PPR via www.auablif.info

Procedures and special instructions

HEL routes : see MARSEILLE PROVENCE.

Preferred QFU : 338° due to prevailing winds, lighting conditions and high terrain.

Low altitude patterns and engine failure exercises prohibited on QFU 263° and 083°, due to AEM (NR 9885).

(1)TODA RWY 08, 26, 16 and 34 reduced due to obstacles (road, fence, ...) in the vicinity of RWYs physical ends.

Due to obstructions in the funnel, takeoffs shall compulsorily start from the opposite end.

Departures

Climb above published circuits altitude, not above 900 ft AMSL north of RWY 08-26. Contact PROVENCE Tower (southbound) or SALON Approach (northbound) before leaving R88.

Arrivals

Plan overhead join at 1300 ft AMSL, not above 900 ft AMSL North of RWY 08-26.

Special activities

AEM on AD (NR 9885) : 1100 ft AMSL (1000 ft ASFC) SR-SS.

BERRE LA FARE

Informations diverses / Miscellaneous

Horaires sauf indication contraire / *Timetables unless otherwise specified*
UTC HIV ; HOR ETE : -1HR / UTC WIN ; SKED SUM : -1HR

- 1 - **Situation / Location** : 6 km N Berre (13 - Bouches-du-Rhône).
- 2 - **ATS** : NIL.
- 3 - **VFR de nuit / Night VFR** : Non agréé / *Not approved*.
- ← 4 - **Exploitant d'aérodrome / AD operator** : AUABLF (Association des Usagers de l'Aérodrome de Berre la Fare)
405, Chemin Eugène Sixdenier
13130 Berre l'Etang
E-mail : auablf@gmail.com
Website : www.auablf.info
- 5 - **CAA** : DSAC Sud Est (voir / *see* GEN).
- ← 6 - **BRIA** : BORDEAUX (voir / *see* GEN).
- 7 - **Préparation du vol / Flight preparation** : Acheminement FPL VFR / *Addressing VFR FPL* : voir / *see* GEN 12.
- 8 - **MET** : VFR : voir / *see* GEN VAC ; IFR : voir / *see* AIP GEN 3.5 ; Station : NIL.
- 9 - **Douanes, Police / Customs, Police** : NIL.
- 10 - **AVT** : NIL.
- 11 - **RFFS** : NIL.
- 12 - **Péril animalier / Wildlife strike hazard** : NIL.
- 13 - **Hangars pour aéronefs de passage / Transient aircraft hangars** : NIL.
- ← 14 - **Réparations / Repairs** : toutes réparations avions légers / *All repairs light ACFT* : Aero Service Partenaire
- TEL : 06 60 99 99 68.
- E-mail : asp13@bbox.fr
- 15 - **ACB** : Louis Bonte - Site internet : www.aeroclub-louisbonte.fr
Louis Rouland - Site internet : www.ac-louisrouland.fr
Marseille Provence - Site internet : www.ac-mp.fr
Escadrille Pégase - Site internet : www.escadrille-pegase.fr
Héliclub Méditerranée