

# ATTERRISSAGE A VUE

## Visual landing

Usage restreint  
Restricted use

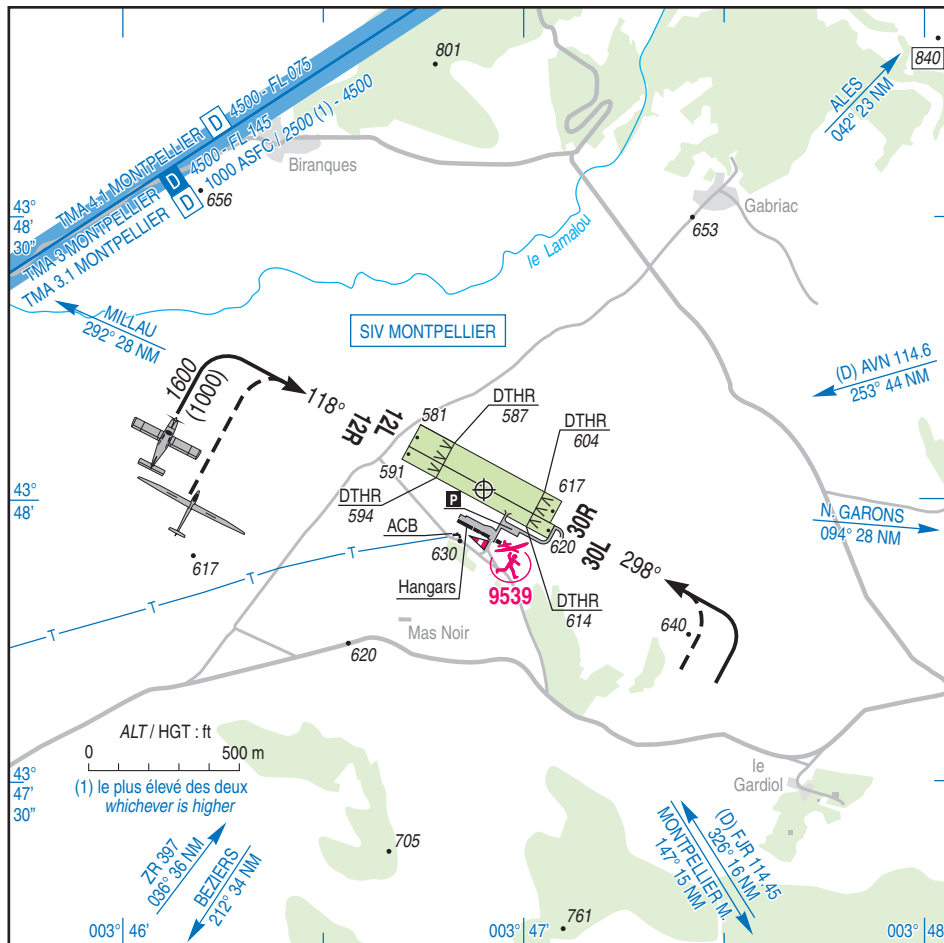
# SAINT MARTIN DE LONDRES

## AD 2 LFNL ATT 01

09 SEP 21

  	<b>ALT AD : 602 (22 hPa)</b> LAT : 43 48 01 N LONG : 003 46 54 E	<b>LFNL</b> VAR : 2° E (20)
---	--	--------------------------------

APP : NIL  
TWR : NIL  
A/A : 122.505



RWY	QFU	Dimensions Dimension	Nature Surface	Résistance Strength	TODA	ASDA	LDA
12L	118	550 x 70	Non revêtue Unpaved	-	550	550	420
30R	298				550	550	485
12R	118	575 x 50	Non revêtue Unpaved	-	575	575	465
30L	298				575	575	475

Aides lumineuses: NIL

Lighting aids: NIL



## SAINT MARTIN DE LONDRES

### Consignes particulières / *Special instructions*

#### Conditions d'utilisation de l'AD

← AD réservé au vol à voile et aux aéronefs basés ou autorisés par l'exploitant.

Inutilisable après fortes pluies.

Utilisation simultanée des pistes interdite.

RWY 12L/30R réservée au vol à voile et avions extérieurs (avec PPR PN 24 HR par mail à info@cvvm.fr).

RWY 12R/30L réservée au vol à voile et aéronefs basés.

#### AD operating conditions

AD reserved for gliders and home-based ACFT or authorized by AD operator .

Unusable after heavy rains.

Simultaneous use of RWY prohibited.

RWY 12L/30R reserved for gliders and non-based ACFTs (with PPR PN 24 HR by mail at info@cvvm.fr).

RWY 12R/30L reserved for gliders and home-based ACFTs.

#### Procédures et consignes particulières

Roulage interdit hors RWY et TWY.

#### Procedures and special instructions

Taxiing prohibited except on RWY and TWY.

#### Activités diverses

← Activité voltige planeurs N° 6892 sur aérodrome. Axe RWY 12L/30R de longueur 2 NM centré sur ARP. 1500 AMSL - 4500 AMSL. SR-SS.

Activité réservée aux planeurs basés selon protocole.

#### Special activities

Gliders aerobatics activity NR 6892 on AD. RWY 12L/30R axis, length 2 NM centered on ARP. 1500 AMSL - 4500 AMSL. SR-SS.

Activity reserved for home-based gliders according to protocol.

### Informations diverses / *Miscellaneous*

Horaires sauf indication contraire / *Timetables unless otherwise specified*  
UTC HIV ; HOR ETE : -1HR / UTC WIN ; SUM SKED : -1HR

- 1 - **Situation / Location** : 6 km Saint Martin de Londres (34 - Hérault).
- 2 - **ATS** : NIL.
- 3 - **VFR de nuit / Night VFR** : NIL.
- ← 4 - **Exploitant d'aérodrome / AD operator** : Centre de Vol à Voile Montpellier Pic Saint Loup, mail : info@cvvm.fr
- ← 5 - **CAA** : DSAC Sud (voir / see GEN).
- ← 6 - **BRIA** : BORDEAUX (voir / see GEN).
- 7 - **Préparation du vol / Flight preparation** : Acheminement FPL VFR / Addressing VFR FPL : voir / see GEN 12.
- 8 - **MET** : VFR : voir / see GEN VAC ; IFR : voir / see AIP GEN 3.5 ; Station : NIL.
- 9 - **Douanes, Police / Customs, Police** : NIL.
- 10 - **AVT** : NIL.
- ← 11 - **RFFS** : Niveau 1 / Level 1 - HOR ACB / ACB SKED.
- 12 - **Péril animalier / Wildlife strike hazard** : NIL.
- 13 - **Hangars pour aéronefs de passage / Transient aircraft hangars** : NIL.
- 14 - **Réparations / Repairs** : NIL.
- ← 15 - **ACB** : Centre de VAV de Montpellier Pic Saint Loup TEL : 04 67 55 01 42. Mail : info@cvvm.fr