

ATTERRISSAGE A VUE

Visual landing

Ouvert à la CAP
Public air traffic

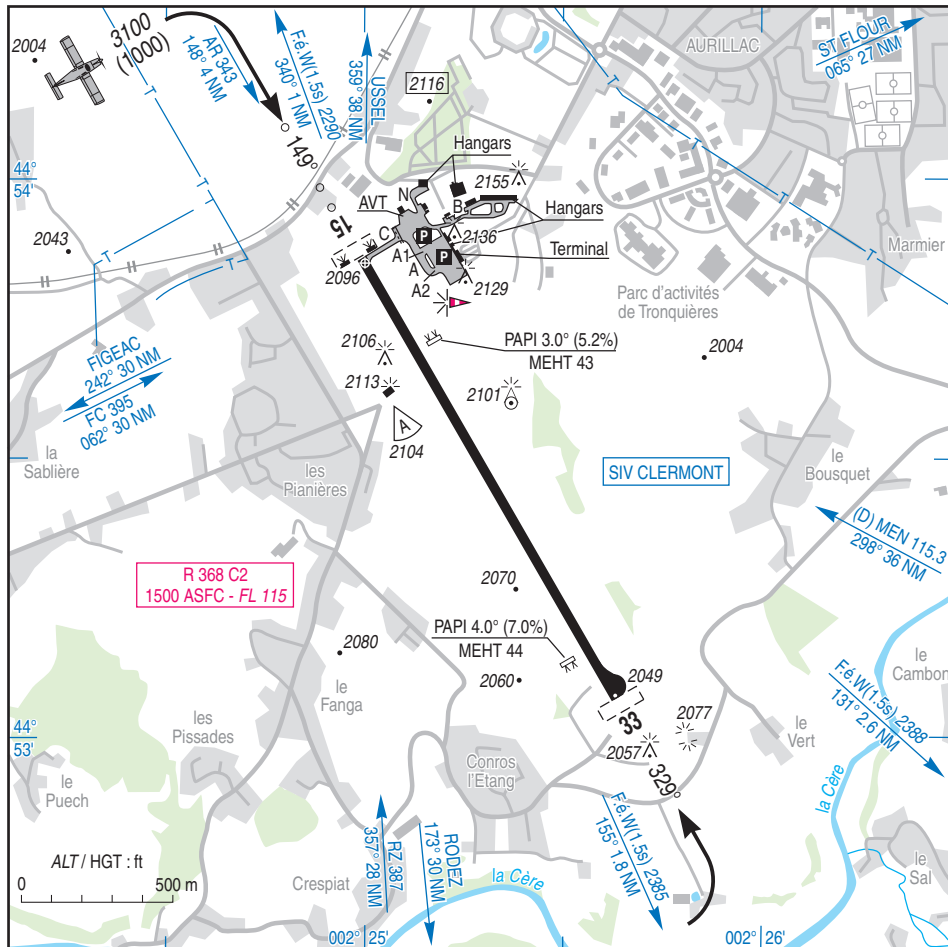
AURILLAC

AD 2 LFLW ATT 01

17 JUN 21

	ALT AD : 2096 (75 hPa) LAT : 44 53 51 N LONG : 002 25 00 E	LFLW VAR : 1°E (20)
---	---	-------------------------------

APP : NIL
 TWR : NIL
 AFIS : 118.325



RWY	QFU	Dimensions Dimension	Nature Surface	Résistance Strength	TODA	ASDA	LDA
15	149	1700 x 30	Revêtue Paved	12 F/C/W/T	1750	1700	1700
33	329				1750	1650	1650

Aides lumineuses :

RWY 15 : ligne APCH HI.
 RWY 33 : balisage d'extrémité de piste 50 m
 au-delà des valeurs déclarées.
 RWY 15/33 : HI-BI.
 PCL.

Lighting aids :

RWY 15 : APCH line LIH.
 RWY 33 : RWY end lighting 50 m
 beyond the declared distances.
 RWY 15/33 : LIH-LIL.
 PCL.

AURILLAC

Consignes particulières / *Special instructions*

Conditions d'utilisation de l'AD

Activité IFR possible.

AD réservé aux ACFT munis de radio.

AD operating conditions

Possible IFR operations.

AD reserved for radio-equipped ACFT.



Procédures et consignes particulières

Roulage interdit hors RWY et TWY.

Voies de circulation desservant les hangars réservées aux avions basés.

Procedures and special instructions

Taxiing prohibited except on RWY and TWY.

Taxiways serving hangars reserved for home based ACFT.

VFR de nuit

Atterrissage en piste 33 interdit en l'absence de service ATS ou si PAPI hors service.

Night VFR

Landing on RWY 33 is prohibited without ATS or in case of PAPI U/S.

Equipement AD

PCL : n'allume pas le PAPI.

AD equipment

PAPI not turned on by PCL.

AURILLAC

Informations diverses / Miscellaneous

Horaires sauf indication contraire / *Timetables unless otherwise specified*
 UTC HIV ; HOR ETE : - 1 HR / *UTC WIN ; SUM SKED : - 1 HR*

- 1 - **Situation / Location** : 3 km SW Aurillac (15 - Cantal).
- 2 - **ATS** : AFIS ;
 LUN-VEN / *MON-FRI* : 0415-1630, 1830-2000 pour vols commerciaux programmés uniquement / *for scheduled commercial flights only*.
 SAM / *SAT* : non assuré / *uninsured*.
 DIM / *SUN* : 1500-2000 pour vols commerciaux programmés uniquement / *for scheduled commercial flights only*.
 Hors HOR / *Outside SKED* : pour commerciaux uniquement / *for scheduled flights only*.
 PPR 48 HR par / *by FAX ou / or mail*.
 AD TEL : 04 71 64 50 00 - FAX : 04 71 64 51 59 - E-mail : aeroport@caba.fr
- 3 - **VFR de nuit / Night VFR** : Agréé (voir aides lumineuses) / *Approved (see lighting aids)*.
- 4 - **Exploitant d'aérodrome / AD operator** : Communauté d'Agglomération du Bassin d'Aurillac.
 3, place des Carmes - CS80501 - 15005 Aurillac CEDEX.
- 5 - **CAA** : DSAC CENTRE-EST (voir / *see GEN*).
- 6 - **BRIA** : BORDEAUX (voir / *see GEN*).
- 7 - **Préparation du vol / Flight preparation** : Acheminement FPL VFR / *Addressing VFR FPL* : voir / *see GEN 12*.
- 8 - **MET** : VFR : voir / *see GEN VAC* ; IFR : voir / *see AIP GEN 3.5* ; Station : NIL.
- 9 - **Douanes / Customs** : NIL.
- 10 - **AVT** : Carburant / *Fuel* : 100LL, JET A1.
 Lubrifiant / *Lubricant* : NIL.
 Carte de crédit / *Credit card* TOTAL.
 Automates H24 avec carte TOTAL / *Automatic dispenser H 24 with TOTAL card*.
 Paiement comptant / *Cash payment* : HOR RFFS / *RFFS SKED*.
- ← 11 - **RFFS** : Niveau 4 / *Level 4* : LUN-VEN / *MON-FRI* : 0415-0530, 0745-0900, 1115-1230, 1430-1630, et 1830-2000 pour vols commerciaux programmés uniquement / *for scheduled commercial flights only*.
 DIM / *SUN* : 1500-2000 pour vols commerciaux programmés uniquement / *for scheduled commercial flights only*.
 Niveau 2 / *Level 2* : LUN-MER-VEN / *MON-WED-FRI* : 0530-0745, 0900-1000, 1230-1430.
 MAR-JEU / *TUE-THU* : 0700-0745, 0900-1000, 1400-1430.
 Aucun service assuré en dehors de ces HOR / *No RFFS provided outside these SKED*.
 Hors HOR / *Outside SKED* : pour vols commerciaux uniquement / *for scheduled flights only*.
 PPR PN 48 HR.
- ← 12 - **Péril animalier / Wildlife strike hazard** : Pour aéronefs commerciaux, réacteurs, sur demande. / *For commercial flights, jet planes, on demand*.
 HOR RFFS / *RFFS SKED*.
- 13 - **Hangars pour aéronefs de passage / Transient aircraft hangars** : Possible.
- 14 - **Réparations / Repairs** : NIL.
- 15 - **ACB** : du CANTAL TEL : 04 71 64 22 00.
- 16 - **Hôtels, restaurants** : Restaurant sur / *at AD*.
 Hôtels à Aurillac.