

ATTERRISSAGE A VUE

Visual landing

Ouvert à la CAP
Public air traffic

CHALON CHAMPFORGEUIL

AD 2 LFLH ATT 01

29 DEC 22



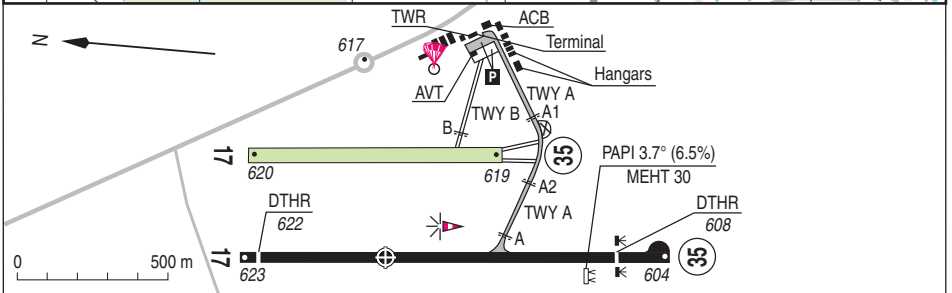
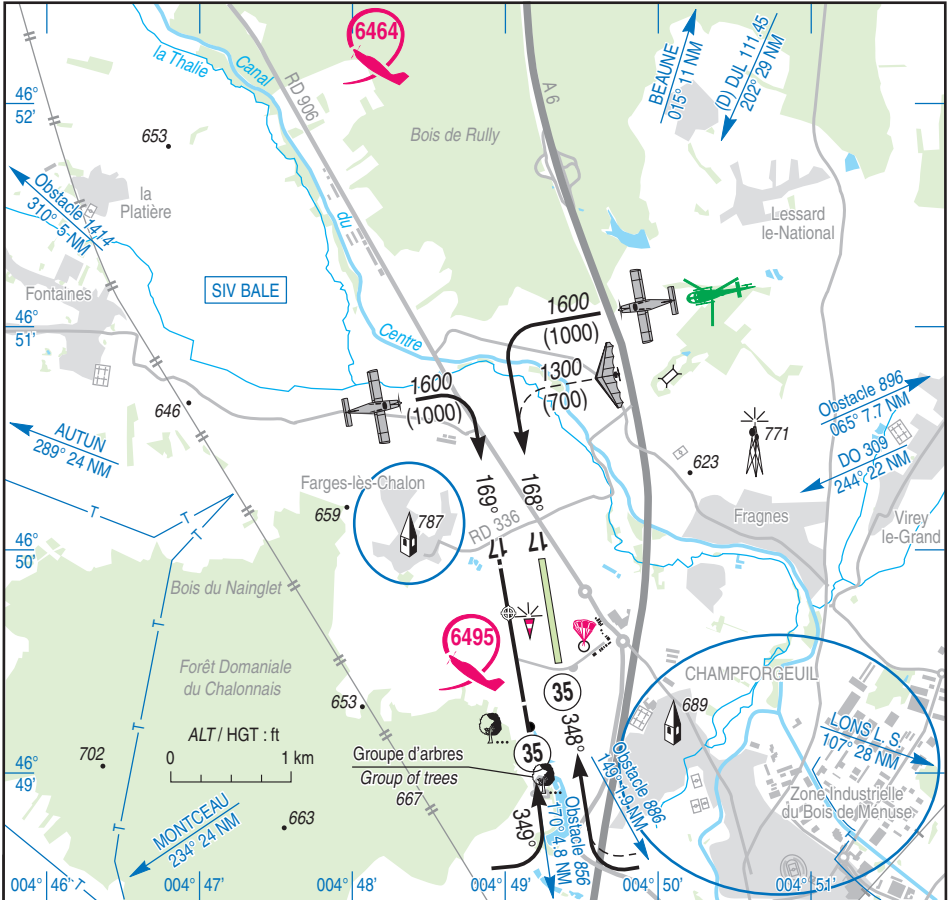
ALT AD : 623 (23 hPa)
LAT : 46 49 42 N
LONG : 004 49 01 E

LFLH
VAR : 2° E (20)

APP : NIL

TWR : NIL

AFIS : 118.600. Absence AFIS : **AJA** (118.600) FR seulement/only.



CHALON CHAMPFORGEUIL

Distances déclarées / Declared distances							
RWY	QFU	Dimensions Dimension	Nature Surface	Resistance Strength	TODA	ASDA	LDA
17	169	1440 x 30	Revêtue Paved	12 F/C/W/T	1440	1440	1380
35	349				1440	1440	1280
17L	168	849 x 50	Non revêtue Not paved	-	849	849	849
35R	348				849	849	849
Aides lumineuses : BI RWY 17/35 PCL				Lighting aids : LIL RWY 17/35 PCL			

Consignes particulières / Special instructions

Conditions d'utilisation de l'AD

AD réservé aux ACFT munis de radio.

RWY revêtue 17/35 : accotements en pierre inutilisables.

RWY non revêtue 17/35 et TWY B réservés aux aéronefs basés et aux HEL. Utilisation possible par des ACFT non basés sur PPR AFIS uniquement. Inutilisable après fortes pluies.

Largeur des TWY : A : 10 m ; B : 12 m.

TWY A interdit aux ACFT de plus de 21 m d'envergure.

Activité IFR possible.

AD operating conditions

AD reserved for radio-equipped ACFT.

Stony shoulders of paved RWY 17/35 unusable.

Unpaved RWY 17/35 and TWY B reserved for home based ACFT and HEL. Possible use of non-based ACFT with PPR AFIS. Unusable after heavy rainfalls.

TWY width : A : 10 m ; B : 12 m.

TWY A prohibited to ACFT of more than 21 m wingspan.

Possible IFR operation.

Dangers à la navigation aérienne

QFU 168° : piste non revêtue, 200 premiers mètres en mauvais état.

Voltige bois de Rully (N° 6464), axe 15/33. 2000 ft ASFC / FL 050. 0800-1100, 1300-SS ETE : - 1 HR.

Activité interrompue si arrivée IFR à Chalon Champforgeuil. Réservé aux pilotes autorisés par le responsable de l'activité.

Air navigation hazards

QFU 168° : unpaved RWY, first 200 metres in bad condition.

Aerobatic "bois de Rully" (NR 6464), axis 15/33. 2000 ft ASFC / FL 050. 0800-1100, 1300-SS SUM : - 1 HR.

Activity suspended if IFR arrival at Chalon Champforgeuil. Reserved to authorized pilots by the activity manager.

Procédures et consignes particulières

A l'aller comme au retour de la piste revêtue, marquer obligatoirement l'arrêt en A1 et A2 et vérifier l'absence de trafic conflictuel à l'atterrissage ou au décollage avant de couper l'axe de la bande gazonnée.

QFU 348° et 349° préférentiels cause procédure IFR et nuisances sonores.

Roulage interdit hors RWY et TWY.

HEL : durant l'activité de parachutisme, vérifier toutes voiles au sol avant mise en route.

DEP piste 35 : route départementale RD336 perçant le bord de la trouée de décollage.

Procedures and special instructions

Coming from or going to paved RWY, compulsory stop at A1 and A2 holding points and watch out for any conflicting traffic taking off or landing before crossing grass strip axis.

Preferred QFU 348° and 349° due to IFR procedure and noise pollution.

Taxiing prohibited except on RWY and TWY.

HEL : during parachuting activity, check that all parachutes are on the ground before starting up.

TKOF RWY 35 : the secondary road RD336 crosses the edge of the take-off funnel.

Équipement AD

PCL sur PPR AFIS.

PCL : SS+30 à SR-30.

La PCL s'allume avec 3 coups d'alternat et met en service RWY, le PAPI RWY 35 et s'éteint avec 7 coups d'alternat ou s'éteint automatiquement après 15 minutes.

AD equipment

PCL on PPR AFIS.

PCL : SS+30 to SR-30.

PCL switches on with 3 alternate button clicks and activates the RWY, the PAPI RWY 35 and switches off with 7 alternate button clicks or switches off automatically after 15 minutes.

CHALON CHAMPFORGEUIL

Activités particulières

Parachutage sur AD (N° 202) : SR-SS. FL 195, au-dessus du FL 115 PPR BALE INFO ou PPR RAKI ou CDC de remplacement en cas d'activité LF-R 124.

Voltige sur AD (N° 6495) : axe RWY revêtue 17/35, 1650 ft ASFC / FL 050. LUN-SAM (sauf JF) : 0800-1100, 1300-1800, ETE : - 1 HR.

Réservé aux pilotes autorisés par le responsable de l'activité. Information des usagers sur CHALON INFO ou A/A.

Special activities

Parachuting activity on AD (NR 202) : SR-SS. FL 195, above FL 115 PPR BALE INFO or PPR RAKI or CDC substitution when LF-R 124 active.

Aerobatics over AD (NR 6495) : axis paved RWY 17/35, 1650 ft ASFC / FL 050. MON-SAT (except HOL) : 0800-1100, 1300-1800, SUM : - 1 HR.

Reserved for authorized pilots by the activity manager. Users' information on CHALON INFO or A/A.

CHALON CHAMPFORGEUIL

Informations diverses / Miscellaneous

Horaires sauf indication contraire / *Timetables unless otherwise specified*
UTC HIV ; HOR ETE : -1HR / *UTC WIN ; SUM SKED : -1HR*

- 1 - **Situation / Location** : 7 km NNW Chalon sur Saône (71-Saône et Loire).
- 2 - **ATS** : HOR AFIS : MER-DIM : 0800-1700.
Extension possible : AFIS peut être rendu sans préavis LUN-MAR : 0800-1700.
Info connue sur CHALON INFO.
En dehors de ces horaires, ouverture PN 1 HR.
AFIS SKED : WED-SUN : 0800-1700.
Possible extension : AFIS can be provided without notice MON-TUE : 0800-1700.
Information known with CHALON INFO.
Outside these SKED, opening PN 1 HR.
TEL : 03 85 46 14 48 – FAX : 03 85 46 47 56. E-mail : chalon.aeroport@edeis.com
- 3 - **VFR de nuit / Night VFR** : Agréé / Approved.
- 4 - **Exploitant d'aérodrome / AD operator** : EDEIS Aéroport de Chalon Champforgeuil
RN 6
71530 Champforgeuil.
TEL : 03 85 46 14 48. E-mail : chalon.aeroport@edeis.com
- 5 - **CAA** : DSAC NE (voir/ see GEN VAC).
- 6 - **BRIA** : BORDEAUX (voir / see GEN VAC).
- 7 - **Préparation du vol / Flight preparation** : Accès internet pendant HOR AFIS / *Internet access during AFIS SKED.*
Acheminement FPL VFR / *Adressing VFR FPL* : voir / see GEN VAC.
- 8 - **MET** : VFR : voir / see GEN VAC ; IFR : voir / see AIP GEN 3.5 ; Station : NIL.
- 9 - **Douanes, Police / Customs, Police** : NIL
- 10 - **AVT** : Carburant : AVGAS 100LL, JET A1.
Paiement carte de credit via Automate H24 ou espèces, Fuel release AEG, WFS, JETEX 0800-1700
Lubrifiant : O/R par téléphone 03 85 46 14 48, 0700-1700
Fuel : AVGAS 100LL, JET A1.
Payment by credit card H24 or cash, Fuel release AEG, WFS, JETEX 0800-1700
Lubricants : O/R by phone 03 85 46 14 48, 0700-1700
- 11 - **RFFS** : HOR AFIS / AFIS SKED : Niveau 2 / *Level 2.*
Niveau 3 et 4 / *Levels 3 and 4* : PPR PN 12 HR sur / on cy.myhandlingsoftware.com
- 12 - **Péril animalier / Wildlife strike hazard** : Service adapté HOR ATS HJ uniquement.
Adapted service ATS SKED HJ only.
- 13 - **Hangars pour aéronefs de passage / Transient aircraft hangars** : O/R.
- 14 - **Réparations / Repairs** : NIL.
- 15 - **ACB** : Aéroclub du Grand Chalon. TEL : 03 85 41 82 64. Air Chalon Club : TEL : 03 85 47 42 36.
- 16 - **Transports / Transport** : O/R.
- 17 - **Hotels, restaurants** : Hôtel à proximité / *Hotel in the vicinity.*
Snack Bar dans aérogare / *Snack bar in terminal.*
- 18 - **GRF** : Service d'évaluation et de report de l'état de surface de piste / *Global Reporting Format* :
HOR AFIS / AFIS SKED.