

# ATTERRISSAGE A VUE Visual landing

Usage restreint  
Restricted use

# LA TOUR DU PIN CESSIEU AD 2 LFKP ATT 01

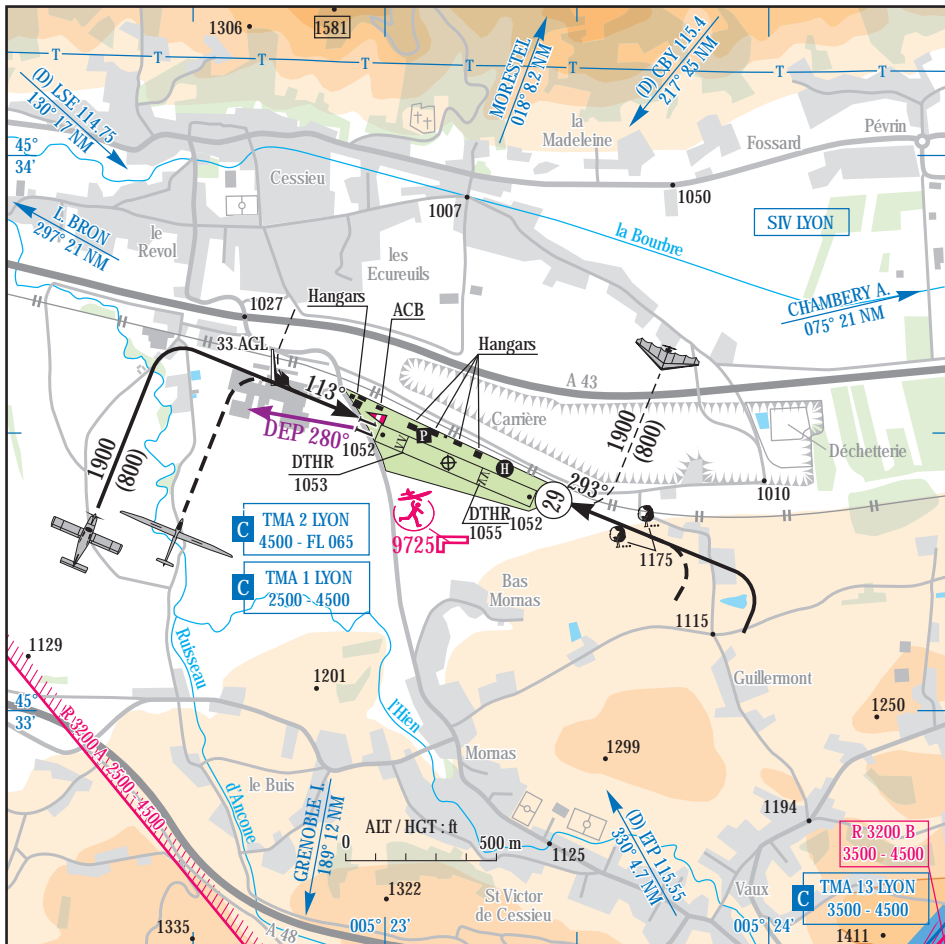
21 APR 22

				ALT AD : 1054 (38 hPa) LAT : 45 33 27 N LONG : 005 23 10 E	<b>LFKP</b> VAR : 2°E (20)
---	---	---	---	--	-------------------------------

APP : NIL

TWR : NIL

A/A : 123.500



RWY	QFU	Dimensions Dimension	Nature Surface	Résistance Strength	TODA	ASDA	LDA
11	113	586 x 60	Non revêtue	-	392 (1)	586	488
29	293		Unpaved		488 (1)	586	392

(1) Voir / See TXT 01

Aides lumineuses : NIL

Lighting aids : NIL



## LA TOUR DU PIN CESSIEU

### Consignes particulières / *Special instructions*

#### Conditions d'utilisation de l'AD

Aérodrome réservé aux avions et planeurs dont les pilotes ont été reconnus aptes à utiliser l'aérodrome par un instructeur (ou détiennent une qualification d'instructeur).

← Utilisable par les HEL et ULM.

Distances déclarées utilisables :

TODA RWY 11 et RWY 29 réduites afin de tenir compte des obstacles dans les trouées de DEC.

#### Dangers à la navigation aérienne

Piste convexe : les ACFT alignés ne sont pas visibles du seuil opposé.

Colline à l'est du terrain avec un angle important de 2,7° / 4,7% (à partir de l'extrémité est de la piste 11).

Colline avant le seuil 29 : peut créer l'illusion d'être trop bas sur le plan. Turbulences et rabattants possibles en finale.

Présence d'oiseaux générée par la déchetterie à l'est du terrain.

En cas d'activité VAV, absence possible des dièdres des angles nord-est ou nord-ouest de la piste.

#### Procédures et consignes particulières

← QFU 293° préférentiel cause colline à l'est de l'AD.

← TKOF RWY 29 : après le décollage, prendre la RM 280°.

Tour de piste au sud pour les hélicoptères et les ULM de classe 3.

Limitations des nuisances sonores :

- Aéronefs non basés : éviter de dépasser 3 tours de piste consécutifs

- HEL : limiter les vols stationnaires prolongés

#### Activité particulières

AEM N° 9725 : 500 ft ASFC, SR-SS.

#### *AD operating conditions*

*AD reserved to ACFT and gliders whom pilots had been recognized able to use AD, by an instructor (or holding an instructor qualification).*

*Usable by HEL and ULM.*

*Usable declared distances :*

*TODA RWY 11 and RWY 29 reduced to take into account obstacles in TKOF funnels.*

#### *Air navigation hazards*

*Convex RWY : aligned ACFT are not visible from the opposite THR.*

*Hill East of the airfield with a large angle of 2.7° / 4.7% (from the East end of RWY 11).*

*Hill before THR 29 : can create the illusion of being too low on the plan. Possible air turbulence and descending air currents on final.*

*Presence of birds due to the waste reception centre in the East of the AD.*

*In case of gliding activity, possible absence of the dihedral angles of RWY North-East or North-West.*

#### *Procedures and special instructions*

*Preferential QFU 293° due to hill East of the airfield.*

*TKOF RWY 29 : after take-off, follow MAG 280°.*

*South AD traffic pattern for helicopters and class 3 ULM.*

*Limitation of noise emissions :*

*- Non home-based ACFT : avoid exceeding 3 consecutive AD circuits*

*- HEL : limit prolonged hovering flights*

#### *Special activities*

*AEM NR 9725 : 500 ft ASFC, SR-SS.*

---

**LA TOUR DU PIN CESSIEU**

---

**Informations diverses / Miscellaneous**

Horaires sauf indication contraire / *Timetables unless otherwise specified*  
UTC HIV ; HOR ETE : -1HR / *UTC WIN ; SKED SUM : -1HR*

- 1 - **Situation / Location** : 4 km W La Tour du Pin (38-Isère).
- 2 - **ATS** : NIL.
- 3 - **VFR de nuit / Night VFR** : Non agréé / *Not approved*.
- ← 4 - **Exploitant d'aérodrome / AD operator** : 3AC - Gestion / *Management* – TEL : 06 07 03 80 88 – 06 16 90 48 92 – 06 82 81 42 62.
- 5 - **CAA** : DSAC Centre-Est (voir / see GEN).
- 6 - **BRIA** : BORDEAUX (voir / see GEN).
- 7 - **Préparation du vol / Flight preparation** : Acheminement FPL VFR / *Addressing VFR FPL* : voir / see GEN12.
- 8 - **MET** : VFR: voir / see GEN VAC ; IFR: voir / see AIP GEN 3.5 ; Station: NIL.
- 9 - **Douanes, Police / Customs, Police** : NIL.
- 10 - **AVT** : Carburant / *Fuel*: NIL.
- 11 - **RFFS** : Niveau 1 / *Level 1*.
- 12 - **Péril animalier / Wildlife strike hazard** : NIL.
- ← 13 - **Hangars pour aéronefs de passage / Transient aircraft hangars** : Possible, via contact ACB.
- ← 14 - **Réparations / Repairs** : NIL.
- ← 15 - **ACB** : 3AC – TEL : 04 74 88 32 67.  
AFANI (ULM / *Avions Airplanes*) – TEL : 06 16 90 48 92.  
Cessieu Fox Papa (RSA) – TEL : 06 80 25 90 38.  
← Les Ailes Dauphinoises (VAV / *gliding*) – TEL : 06 80 52 28 08.  
← Les Ultras Légers des Deux Vallées (ULM) – TEL : 06 75 49 12 73.